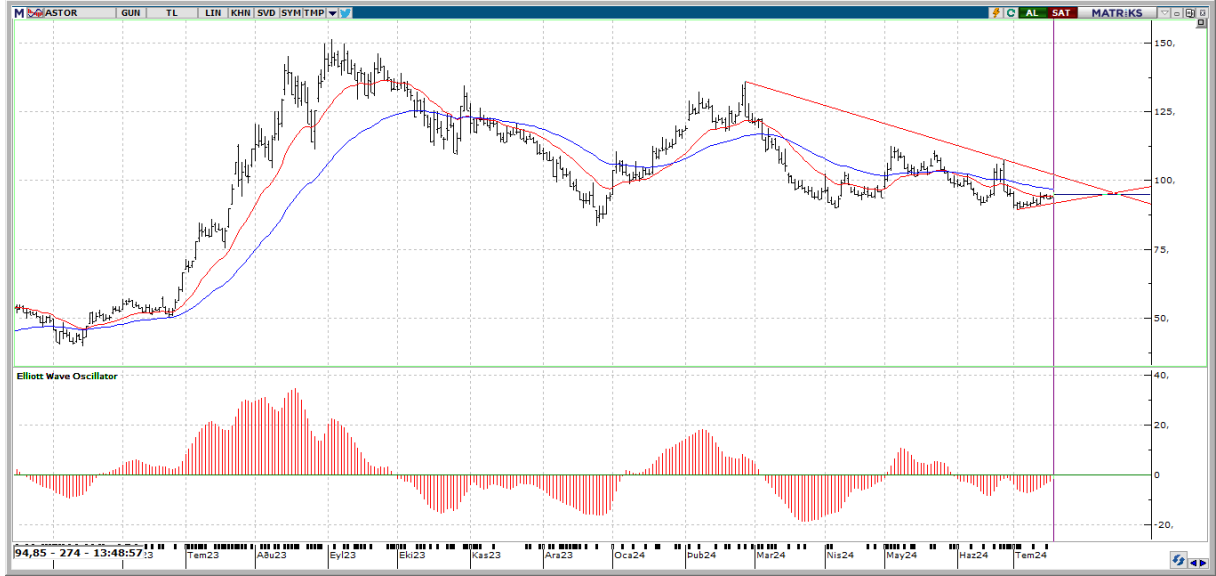


ASTOR

FIYATBİLGİLERİ

| | |
|--------------------|-------|
| KAPANIŞ (TL) | 93,65 |
| GÜNLÜK GETİRİ(%) | 1,28 |
| HAFTALIK GETİRİ(%) | 0,85 |
| AYLIK GETİRİ(%) | 0,90 |
| YILLIK GETİRİ(%) | 16,2 |
| EN DÜŞÜK | 93,80 |
| EN YÜKSEK | 95,50 |
| DESTEK | 94,03 |
| DİRENÇ | 95,73 |



Teknik Yorum: Kısa vadeli göstergeler genelde Al konumunda bulunuyor. Orta vadeli göstergeler son dönemde belirgin Al sinyalleri vermeye başladı. En son 5 gün önce kısa vadeli hareketli ortalamasını yukarı yönde keserek olası bir alım sinyali verdi. Fiyat, 5 günlük hareketli ortalamasının üzerinde seyrettiği için alış pozisyonunu koruyor. Son 2 gündür 5 günlük hareketli ortalama, 20 günlük hareketli ortalamasına doğru yükselerek güç kazanıyor. CCI, +100 seviyesinin üzerinde ve aşırı alım bölgesinde bulunuyor. En son 1 gün önce yeniden aşırı alım bölgesine girerek yükselişin belki bir süre daha devam edebileceği yönünde işaretler veriyor. Momentum, aşırı alım ya da satım bölgesinde değil. En son 4 gün önce aşırı satım bölgesinden çıkarak olası bir alım sinyali verdi. MACD, hareketli ortalamasının üzerinde olması sebebiyle alış pozisyonunu koruyor. En son 5 gün önce hareketli ortalamasını yukarı yönde keserek olası bir alım sinyali verdi. Stokastik, aşırı alım ya da satım bölgesinde değil. Stokastik, 20 seviyesini yukarı yönde keserek olası bir alım sinyali verdi. Son 2 gündür 20 günlük hareketli ortalama, 50 günlük hareketli ortalamasına doğru yükselerek güç kazanıyor. Hisse kısa-orta vade hareketli ortalamalarının üzerinde seyrediyor. Yukarıda 95,73 ile 96,47 direnç seviyeleri mevcut. Aşağıda ise 94,03 ile 93,07 destek seviyeleri takip edilebilir.



ASTOR

| BİLANÇO | 2023/03 | 2024/03 | (%) |
|----------------------------------|------------------|-------------------|--------|
| DÖNEN VARLIKLAR | 6,869,505,689.00 | 14,726,371,705.00 | 114.37 |
| DURAN VARLIKLAR | 1,475,892,204.00 | 6,934,956,526.00 | 369.88 |
| TOPLAM VARLIKLAR | 8,345,397,893.00 | 21,661,328,231.00 | 159.56 |
| KISA VADELİ YÜKÜMLÜLÜKLER | 3,156,867,448.00 | 6,831,667,240.00 | 116.41 |
| TOPLAM UZUN VADELİ YÜKÜMLÜLÜKLER | 168,144,253.00 | 168,268,437.00 | 0.07 |
| TOPLAM YÜKÜMLÜLÜKLER | 3,325,011,701.00 | 6,999,935,677.00 | 110.52 |
| TOPLAM ÖZKAYNAKLAR | 5,020,386,192.00 | 14,661,392,554.00 | 192.04 |
| ANA ORTAKLIĞA AİT ÖZKAYNAKLAR | 5,020,386,192.00 | 14,661,392,554.00 | 192.04 |
| TOPLAM KAYNAKLAR | 8,345,397,893.00 | 21,661,328,231.00 | 159.56 |

GELİR TABLOSU

| | | | |
|-------------------------------|------------------|------------------|--------|
| BRÜT SATIŞLAR | 3,312,307,250.00 | 5,927,379,584.00 | 78.95 |
| HASILAT | 3,252,517,863.00 | 5,803,349,342.00 | 78.43 |
| BRÜT KAR (ZARAR) | 984,938,657.00 | 1,999,619,579.00 | 103.02 |
| FAALİYET GİDERLERİ (-) | 217,824,812.00 | 525,837,126.00 | 141.4 |
| NET ESAS FAALİYET KARI/ZARARI | 767,113,845.00 | 1,473,782,453.00 | 92.12 |
| DÖNEM KARI (ZARARI) | 123,029,708.00 | 571,667,972.00 | 364.66 |

PİYASA ÇARPANLARI

| | | | |
|----------------|-------|---------------------|----------------|
| FK | 18,79 | FD ADET | 276.680.748 |
| FK SEKTÖREL | 20,64 | FD ORAN | %27,72 |
| PEG | 0,12 | PİYASA DEĞERİ | 94.610.400.000 |
| PD/DD | 6,47 | NAKİT NET TEMETTÜ | 1.186.057.432 |
| PD/DD SEKTÖREL | 6,21 | TEMETTÜ VERİMLİLİĞİ | 1,25 |
| PD/FAVÖK | 14,44 | ÖZSERMAYE | 14.661.392.554 |
| PD/EFK | 15,32 | SERMAYE | 998.000.000 |
| DEFTER DEĞERİ | 14,69 | İHRACAT % | 44,18 |

PERFORMANS ÖLÇÜTLERİ

| | | | |
|----------|---------|----------|--------|
| BETA * | 0,86 | CCI | 104.79 |
| SHARPE * | -0,0709 | MOMENTUM | 104.17 |
| ALFA * | 0,25 | RSI | 50.16 |
| TREYNOR* | -0,22 | MACD | -1.15 |

BİLANÇO VERİLERİ

GÖSTERGELER

*Son 100 veri baz alınmıştır.

Kaynak: FİNNET Analiz Expert / Hisse Expert