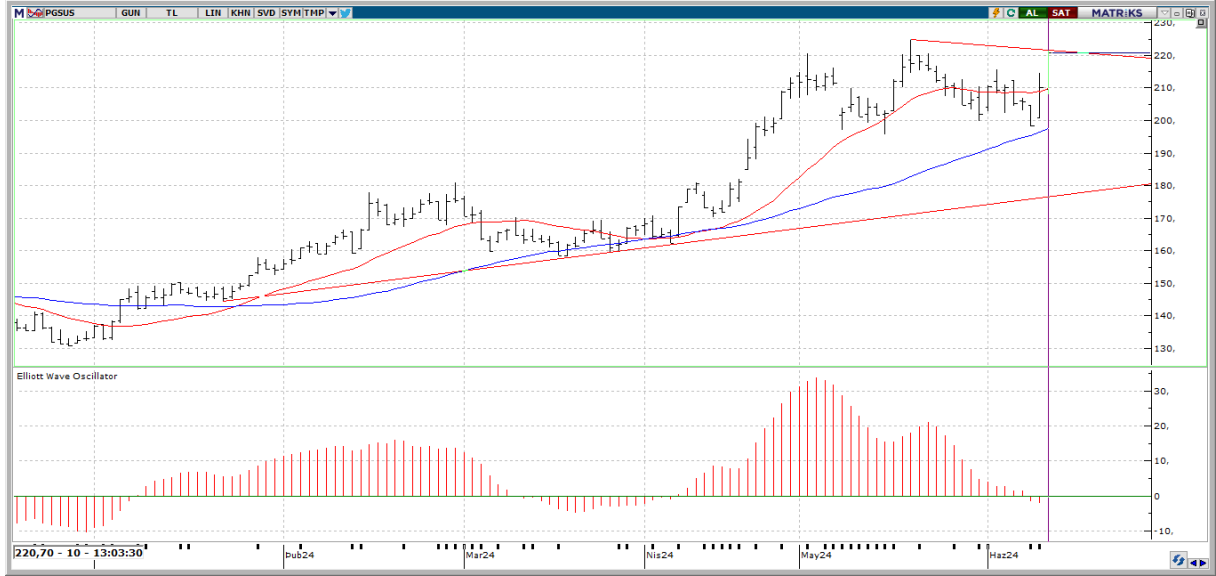


## PGSUS

## FİYATBİLGİLERİ

|                    |        |
|--------------------|--------|
| KAPANIŞ (TL)       | 210,00 |
| GÜNLÜK GETİRİ(%)   | 5,33   |
| HAFTALIK GETİRİ(%) | 5,33   |
| AYLIK GETİRİ(%)    | 9,93   |
| YILLIK GETİRİ(%)   | 88,9   |
| EN DÜŞÜK           | 208,00 |
| EN YÜKSEK          | 221,90 |
| DESTEK             | 212,17 |
| DİRENÇ             | 225,87 |



## Teknik Yorum:

En son 1 gün önce kısa vadeli hareketli ortalamasını yukarı yönde keserek olası bir alım sinyali verdi. Fiyat, 5 günlük hareketli ortalamasının üzerinde seyrettiği için alım pozisyonunu koruyor. 20 günlük hareketli ortalama, 50 günlük hareketli ortalamasının üzerinde seyrettiği için alım pozisyonunu koruyor. Kısa vadeli göstergeler genelde Al konumunda bulunuyor. Orta vadeli göstergeler son dönemde belirgin Al sinyalleri vermeye başladı. Osilatörler'in genelde aşırı alım bölgesinde olması hissenin fazla yükseldiği şeklinde değerlendirilebilir. Hisse kısa-orta vade hareketli ortalamalarının üzerinde seyrediyor. CCI, aşırı alım ya da satım bölgesinde değil. En son 1 gün önce -100 seviyesini yukarı yönde keserek olası bir alım sinyali verdi. Momentum, aşırı alım ya da satım bölgesinde değil. En son 1 gün önce aşırı satım bölgesinden çıkarak olası bir alım sinyali verdi. Stokastik, aşırı alım ya da satım bölgesinde değil. Stokastik, 20 seviyesini yukarı yönde keserek olası bir alım sinyali verdi. RSI, aşırı alım ya da satım bölgesinde değil. MACD, hareketli ortalamasının altında olması sebebiyle satış pozisyonunu koruyor. Yukarıda 225,87 ile 230,63 direnç seviyeleri mevcut. Aşağıda ise 212,17 ile 203,23 destek seviyeleri takip edilebilir.



## PGSUS

| BİLANÇO                          | 2023/03            | 2024/03            | (%)    |
|----------------------------------|--------------------|--------------------|--------|
| DÖNEN VARLIKLAR                  | 25,525,503,895.00  | 57,334,193,973.00  | 124,62 |
| DURAN VARLIKLAR                  | 77,099,206,325.00  | 165,848,176,742.00 | 115,11 |
| TOPLAM VARLIKLAR                 | 102,624,710,220.00 | 223,182,370,715.00 | 117,47 |
| KISA VADELİ YÜKÜMLÜLÜKLER        | 23,718,552,133.00  | 50,073,336,598.00  | 111,11 |
| TOPLAM UZUN VADELİ YÜKÜMLÜLÜKLER | 60,880,409,863.00  | 117,913,356,557.00 | 93,68  |
| TOPLAM YÜKÜMLÜLÜKLER             | 84,598,961,996.00  | 167,986,693,155.00 | 98,57  |
| TOPLAM ÖZKAYNAKLAR               | 18,025,748,224.00  | 55,195,677,560.00  | 206,2  |
| ANA ORTAKLIĞA AİT ÖZKAYNAKLAR    | 18,025,748,224.00  | 55,195,677,560.00  | 206,2  |
| TOPLAM KAYNAKLAR                 | 102,624,710,220.00 | 223,182,370,715.00 | 117,47 |

## GELİR TABLOSU

|                               |                  |                   |         |
|-------------------------------|------------------|-------------------|---------|
| BRÜT SATIŞLAR                 | 8,793,440,699.00 | 17,390,800,996.00 | 97,77   |
| HASILAT                       | 8,793,440,699.00 | 17,390,800,996.00 | 97,77   |
| BRÜT KAR (ZARAR)              | 242,715,729.00   | -561,760,072.00   | -331,45 |
| FAALİYET GİDERLERİ (-)        | 514,079,133.00   | 1,023,595,208.00  | 99,11   |
| NET ESAS FAALİYET KARI/ZARARI | -271,363,404.00  | -1,585,355,280.00 | -484,22 |
| DÖNEM KARI (ZARARI)           | -598,119,583.00  | -3,500,974,334.00 | -485,33 |

## PİYASA ÇARPANLARI

|                |        |                     |                 |
|----------------|--------|---------------------|-----------------|
| FK             | 6,14   | FD ADET             | 212.174.648     |
| FK SEKTÖREL    | 5,64   | FD ORAN             | %42,43          |
| PEG            | -0,09  | PİYASA DEĞERİ       | 110.700.000.000 |
| PD/DD          | 2,00   | NAKİT NET TEMETTÜ   |                 |
| PD/DD SEKTÖREL | 1,52   | TEMETTÜ VERİMLİLİĞİ | 0,00            |
| PD/FAVÖK       | 5,12   | ÖZSERMAYE           | 55.195.677.560  |
| PD/EFK         | 8,84   | SERMAYE             | 500.000.000     |
| DEFTER DEĞERİ  | 110,39 | İHRACAT %           | 78,46           |

## PERFORMANS ÖLÇÜTLERİ

|          |        |          |       |
|----------|--------|----------|-------|
| BETA *   | 1,10   | CCI      | 2.29  |
| SHARPE * | 0,1937 | MOMENTUM | 98.96 |
| ALFA *   | 0,07   | RSI      | 55.02 |
| TREYNOR* | 0,41   | MACD     | 1.77  |

## GÖSTERGELER

\*Son 100 veri baz alınmıştır.

Kaynak: FİNNET Analiz Expert / Hisse Expert