



BIST ENDEKSLERİ

ENDEKSLER	KAPANIŞ	DEĞİŞİM (%)			
		GÜN	HAFTA	AY	YIL
XU100	10.481	0,02	-1,83	4,34	40,31
XU030	11.548	0,38	-1,04	5,87	43,97
XU500	11.817	-0,01	-2,27	2,42	37,89
XBANK	15.046	0,54	-0,15	12,21	72,60
XUSIN	14.344	-0,52	-3,80	-2,05	24,39

YÜKSELEN / DÜŞEN PAYLAR

YÜKSELENLER			DÜŞENLER		
PAY	KAPANIŞ	DEĞİŞİM(%)	PAY	KAPANIŞ	DEĞİŞİM(%)
BIOEN	17,99	6,64	SOKM	60,05	-7,69
SDTTR	293,00	4,83	GWIND	28,60	-5,80
TCELL	95,75	4,53	AHGAZ	14,60	-3,69
ASELS	60,10	4,43	ULKER	138,30	-3,56
DOAS	306,00	3,38	AKSEN	45,70	-3,55
ALARK	122,50	3,20	ISMEN	39,52	-3,47
TTKOM	45,52	2,94	ZOREN	5,72	-2,89
GARAN	102,60	2,91	ALBRK	6,19	-2,83
MIATK	50,35	2,59	OTKAR	607,00	-2,49
KONTR	209,00	2,40	ISGYO	16,27	-2,46

XU100



DESTEK:10413-10345-10276

DİRENÇ:10549-10686-10890

GENEL GÖRÜNÜM:

Borsa İstanbul'da BIST 100 endeksi, günü yüzde 0,02 değer kazancıyla 10.481,30 puandan tamamladı. Bankacılık endeksi yüzde 0,54 değer kazanırken, holding endeksi yüzde 0,45 değer kaybetti. Sektör endeksleri arasında en çok kazandıran yüzde 5,39 ile spor, en çok kaybettiyan yüzde 5,55 ile finansal kiralama faktoring oldu. BIST 100 endeksi, önceki kapanışa göre 2,14 puan artarken, toplam işlem hacmi 86,1 milyar lira oldu. Endeksin dolar bazında değeri ise 324.43\$ seviyesinde bulunuyor.

New York borsası günü düşüşle tamamladı. ABD'de açıklanan verilerin ülke ekonomisinin tahminlerin altında büyüdüğünü göstermesi sonrası tahvil faizlerinin gerilemesine karşın pay piyasalarında, Salesforce hisselerindeki sert düşüşün etkisiyle negatif bir seyir izlendi. ABD ekonomisi yılın ilk çeyreğinde yüzde 1,3 büyüdü. Büyüme verisine ilişkin nisan ayında yayınlanan öncü verilerde, ekonominin yılın ilk çeyreğinde yüzde 1,6 büyüdüğü öngörülmüştü. Büyüme verisindeki aşağı yönlü revizyonda tüketici harcamalarındaki yavaşlamanın etkili olduğunu, bu durumun bu yıl faiz indirimi beklentilerini destekleyebileceği kaydedildi. ABD'de bugün açıklanacak ve ABD Merkez Bankasının (Fed) enflasyon göstergesi olarak dikkate aldığı çekirdek kişisel tüketim harcamaları fiyat endeksinin piyasaların odağında olduğunu ifade edelim. Kurumsal tarafta ise ABD'li yazılım şirketi Salesforce'un hisselerinde yaşanan düşüş, piyasalardaki negatif seyrirde öne çıktı. Şirketin hisseleri, Salesforce'un finansal sonuçlarının üç aylık dönemde beklentilerin altında kalması sonrası yüzde 20'ye yakın düştü. ABD'li perakende zinciri Kohl's'un hisseleri de şirketin bu yılın ilk çeyreğinde gelirinin düşmesi ve zarar bildirmesinin ardından yüzde 22'nin üzerinde değer kaybetti. WASHINGTON (AA)

Yurt içinde büyüme, ABD'de PCE, Euro Bölgesi'den öncü TÜFE verileri, İngiltere tarafında BOE Tüketici Kredileri ile Mortgage Kredileri takip edilecek. TCMB Başkanı Karahan, 4 Haziran'da TBMM Plan ve Bütçe Komisyonu'nda sunum yapması bekleniyor. Ulusal endekslerde haftanın son işlem gününde alıcılı bir performans görülebilir. 21 Mayıs tarihinde test edilen 11.088 zirve seviyenin ardından düşüş eğilimi gösteren Bist100 endeksinde teknik seviye olarak aşağıda aylık dip seviye olan 10.036 seviyesi takip edilebilir. Alıcılı bir performansta ise 10.758 direnç seviyesini takip ediyor olacağız. Dünkü işlem gününde payların puan bazlı endekse etkisine baktığımızda ilk sırada 18,86 puan ile TCELL, ikinci sırada 11,55 puan katkı ile ASELS ve üçüncü sırada ise 10,44 puan ile ISCTR pay senedini söylemek mümkün.

X30YV



VIOP30 Endeks Haziran Kontratı, önceki işlem gününü 11.880,50 uzlaşma fiyatından tamamladı. VIOP 30 Endeks kontratında aşağıda 11.750 destek noktasını izlemeyi sürdürüyoruz. Kısa vadede yukarı yönde 12.000 ve 12.100 seviyesi önemli birer direnç olarak karşımıza çıkabilir diyoruz. Kontrattaki açık pozisyon sayısına baktığımızda dünkü işlem gününde 17.599 azalış göstererek %-6,15 değişim oranı ile 268.709 adet olarak kayıtlara geçmiştir. Yukarı yönde ise kısa vadeli yükselişin devam edebilmesi için 12.000 direnç seviyesinin aşılması gerektiği kanaatindeyiz.

USDTRY



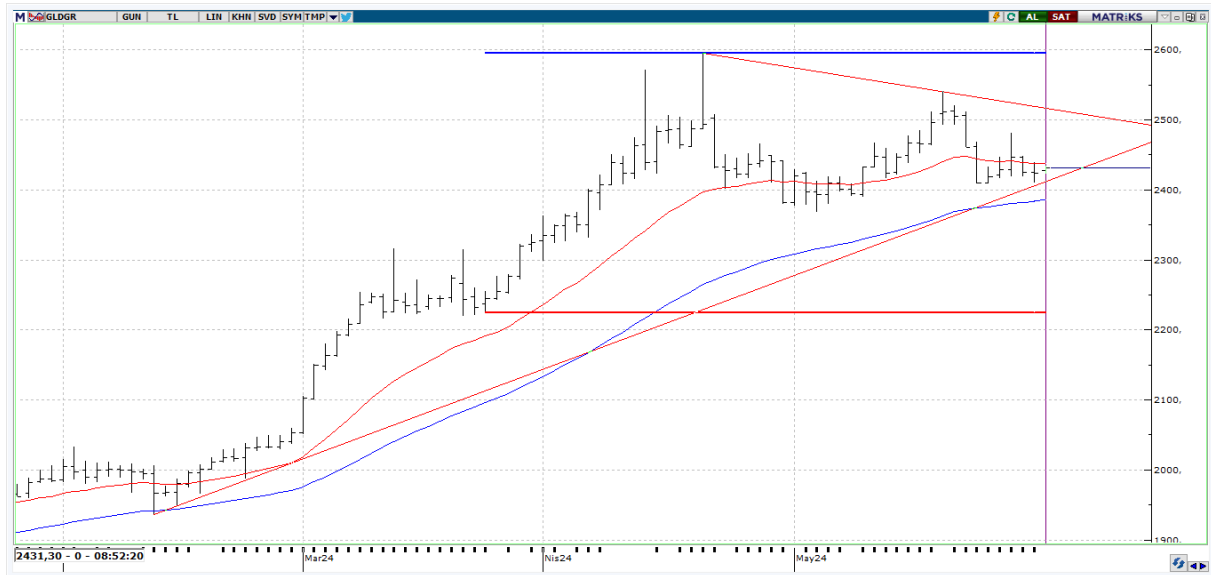
USDTRY kurunu değerlendirdiğimizde, fiyatlama davranışı olarak 32,10 – 32,30 bölgesi içerisinde bir sıkışma izlenebilir. 32,30 seviyesi üzerine çıkılması ve söz konusu seviye üzerinde kapanış gerçekleşmesi durumunda 32,69-32,82 bölgesi önem kazanabilir. 32,10 seviyesi altında ise 32,01-31,71 destek bölgesi radarımızda olacak. 32,00 psikolojik desteğin kalıcı şekilde aşağı yönde kırılması TL tarafındaki toparlanmanın devamı için oldukça önemli olmakla birlikte bu yöndeki gelişmeleri yakından izlemeye devam ediyoruz.

EURUSD



EURUSD paritesi yeni günde \$ 1,0820 seviyelerinde seyrediyor. EURUSD paritesini değerlendirdiğimizde, 1,0800 seviyesi üzerindeki fiyatlamaları olumlu karşılarken söz konusu seviye üzerindeki işlemlerin devamı sürecinde 1,0840 – 1,0895 bölgesinin önü açılabilir. Olası dolar lehine gerçekleşecek işlemlerin varlığında ise 1,0800 seviyesinin de altında 1,0788 – 1,0725 bölgesi takibimizde olacak. Bugünün gündeminde yer alan ABD’de PCE, Euro Bölgesi’den öncü TÜFE verileri olası etkilerinden dolayı takip edilebilir.

GLDGR



Gram Altın bu sabah itibariyle 2431,14 seviyelerinden işleme giriyor. Gram altın tarafı kısa vadede izlediğimiz 2425 – 2445 bölgesi içerisinde fiyatlandığı müddetçe hangi yöne evrileceği noktasında karar aşaması senaryosunun geçerli olabileceğini düşünüyoruz. Pozitif yönlü beklentide 2445 seviyesi üzerinde 2465-2480 bölgesi önem kazanacaktır. 19 Nisan tarihinde test edilen 2594,89 zirve seviyesi hafızalarda yer etmeye devam ederken aksi senaryoda negatif yönlü beklentinin ön plana çıkabilmesi için ise 2425 seviyesi altında kalıcılığın oluşması beklenmelidir.



EKONOMİK TAKVİM

ÜLKE	SAAT	VERİLER	BEKLENTİ	ÖNCEKİ
EU	12.00	AB Uyumlu TÜFE (Geçici) (Yıllık)	2,8	2,8
EU	12.00	AB Uyumlu TÜFE (Geçici) (Aylık)	2,5	2,4
EU	12.00	AB Uyumlu Çekirdek TÜFE (Geçici) (Aylık)	2,7	2,7
EU	12.00	AB Uyumlu Çekirdek TÜFE Nihai (Geçici) (Yıllık)	-	0,7
UK	12.30	Mortgage Onayları	61500	61325
UK	12.30	BOE Tüketici Kredileri	1500000000	1577000000
UK	12.30	Mortgage Kredileri	450000000	260000000
UK	12.30	M4 Para Arzı	-	0,7
US	15.30	Reel Kişisel Tüketim (Aylık)	-	0,5
US	15.30	Kişisel Gelirler (Aylık)	0,3	0,5
US	15.30	Çekirdek PCE Fiyatları Endeksi (Aylık)	0,3	0,3
US	15.30	Çekirdek PCE Fiyatları Endeksi (Yıllık)	2,8	2,8
US	15.30	PCE Fiyatları Endeksi (Aylık)	0,3	0,3
US	15.30	PCE Fiyatları Endeksi (Yıllık)	2,7	2,7
US	15.30	Tüketim MD (Aylık)	0,3	0,8
US	16.00	Dallas Fed PCE	-	2,9
US	16.45	Chicago PMI	41	37,5