



BIST ENDEKSLERİ

ENDEKSLER	KAPANIŞ	DEĞİŞİM (%)			
		GÜNLÜK	HAFTA	AY	YIL
XU100	10.320	1,59	0,99	2,73	38,15
XU030	11.167	1,30	0,98	2,38	39,23
XU500	11.801	1,47	0,53	2,27	37,69
XBANK	13.717	2,70	3,32	2,30	57,35
XUSIN	14.770	1,64	-0,37	0,85	28,08

YÜKSELEN / DÜŞEN PAYLAR

YÜKSELENLER			DÜŞENLER		
PAY	KAPANIŞ	DEĞİŞİM(%)	PAY	KAPANIŞ	DEĞİŞİM(%)
REEDR	42,94	9,99	AGROT	30,60	-5,50
ISGYO	16,66	9,97	IZENR	26,68	-4,85
MIATK	59,75	9,94	EGEEN	14.000,00	-2,08
AEFES	208,00	7,00	VESTL	95,80	-2,04
KRDMD	28,00	6,06	SOKM	64,65	-1,52
ULKER	128,90	5,48	KCHOL	238,80	-0,71
BIOEN	20,52	5,45	KONYA	9497,50	-0,63
TURSG	72,10	5,33	AKFYE	28,34	-0,56
SASA	49,40	5,33	BIMAS	466,75	-0,53
AKSEN	42,94	5,30	ALARK	114,80	-0,52

XU100



DESTEK:10203-10086-10028

DİRENÇ:10378-10436-10553

GENEL GÖRÜNÜM:

Borsa İstanbul'da BIST 100 endeksi, günü yüzde 1,59 değer kazanarak 10.319,96 puandan tamamladı. Bankacılık endeksi yüzde 2,70, holding endeksi yüzde 0,56 değer kazandı. Sektör endeksleri arasında en çok kazandıran yüzde 4,40 ile sigorta, en çok kaybettiren yüzde 1,44 ile spor oldu. BIST 100 endeksi, önceki kapanışa göre 161,34 puan artarken, toplam işlem hacmi 106 milyar lira oldu. Endeksin dolar bazında değeri ise 320.34\$ seviyesinde bulunuyor.

Avrupa borsaları İtalya hariç düşüşle kapandı. Avrupa borsaları, beklenenden daha düşük gelen ABD enflasyon verilerinin ardından yatırımcıların şirket finansal verilerine odaklanmasıyla günü İtalya dışında düşüşle tamamladı. Kapanışta gösterge endeksi Stoxx Europe 600 yüzde 0,24 değer kaybederek 523,43 puana indi. Petrol ve gaz şirketlerinin hisseleri ortalama yüzde yüzde 1 değer kaybederken, madencilik hisseleri yüzde 0,93 yükseldi.

New York borsası düşüşle kapandı. ABD'de tahminlerin altında gerçekleşen enflasyon verilerinin faiz indirimi beklentilerini güçlendirmesi sonrası pay piyasalarında, dalgalı geçen bir işlem gününün kapanışında negatif bir seyir izlendi. ABD'de ilk kez işsizlik maaşı başvurusunda bulunanların sayısı, 11 Mayıs ile biten haftada 222 bin kişiye düşmesine karşın beklentilerin üzerinde gerçekleşti. Ülkede yapımına başlanan yeni konut sayısı da nisanda yüzde 5,7 artışla 1 milyon 360 bine yükselmesine karşın piyasa beklentilerinin altında kaldı. ABD'de ithalat fiyat endeksi nisanda aylık bazda yüzde 0,9, ihracat fiyat endeksi de yüzde 0,5 ile beklentilerin üzerinde artış kaydetti. Ülkede sanayi üretimi ise nisanda bir önceki aya göre değişim göstermedi.

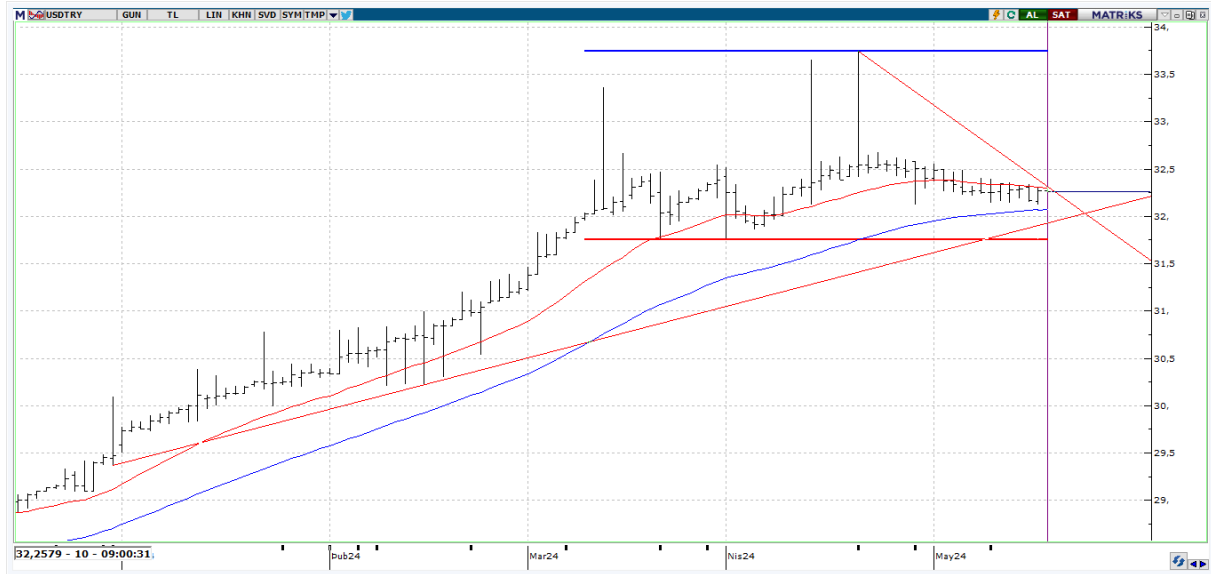
Yurt içinde haftalık para ve banka istatistikleri açıklandı. Türkiye Cumhuriyet Merkez Bankası (TCMB) verilerine göre, yurt dışında yerleşik kişilerin 10 Mayıs haftasında aldığı 2 milyar 832,6 milyon dolarlık Devlet İç Borçlanma Senedi (DİBS), 2013'ten bu yana en güçlü alım olarak kayıtlara geçerken, yabancıların DİBS stoku, 6 milyar 796 milyon dolarla son 3 yılın zirvesine çıktı. TCMB toplam rezervleri ise 10 Mayıs haftasında bir önceki haftaya göre 7 milyar 547 milyon dolar artarak 134 milyar 402 milyon dolara çıkarken, geçen hafta yaklaşık son 3 yılın en güçlü rezerv artışı kaydedildi. Öte yandan Türkiye'nin 5 yıllık kredi risk primi (CDS), 266,46 baz puanla Şubat 2020'den bu yana en düşük seviyeye geriledi. Bugün ise yurt içinde TCMB piyasa katılımcıları anketi, konut satışları, yurt dışında Çin'de sanayi üretimi ve perakende satışlar, Euro Bölgesi'nde enflasyon, ABD'de öncü göstergeler endeksinin takip edileceğini dile getirelim.

X30YV



VİOP30 Endeks Haziran Kontratı, önceki işlem gününü 11.721,50 uzlaşma fiyatından tamamladı. Haftanın son işlem gününde yakın vadeli kontratta pozitif bir açılışla birlikte yukarı bölgede takip edeceğimiz seviyeler 12,000-12,500 bölgesi olacaktır. Özellikle 11.750 üzeri kapanışlar yukarı yönlü gitme isteği uyandırabilir. Öte tarafta negatif senaryoda 11,500 destek seviyesi altında oluşabilecek fiyatlamalarda aylık dip seviye olan 11,131 desteği takibimizde olacak. Kontrattaki açık pozisyon sayısı 7787 artarak % 3,17 değişim oranı ile 253574 adet olarak kayıtlara geçmiştir.

USDTRY



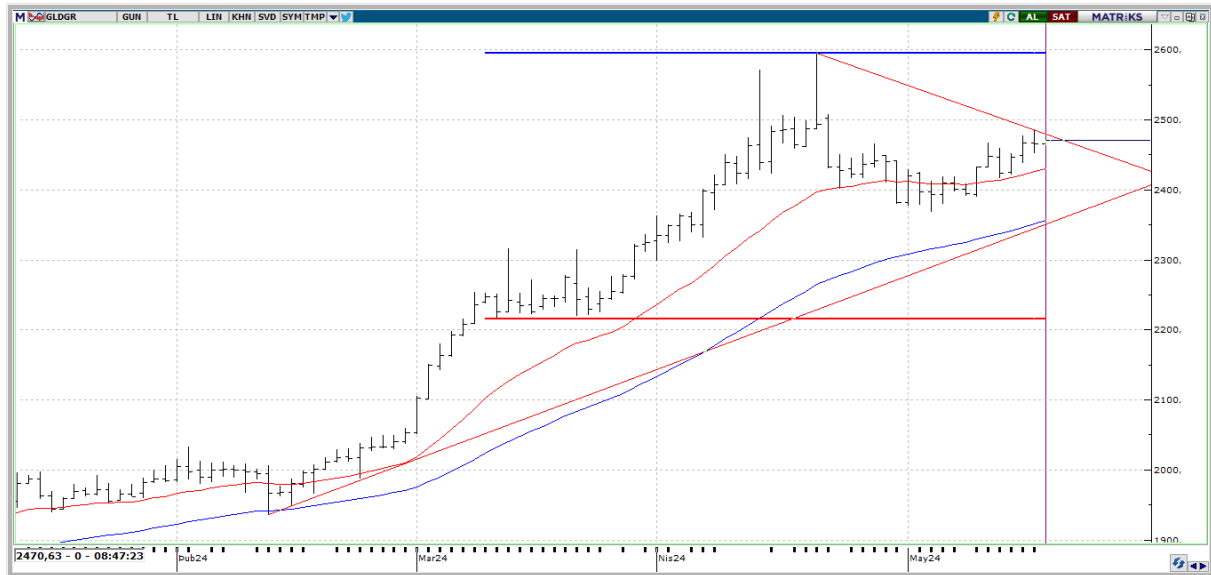
USDTRY tarafında gün içerisinde en yüksek 32,3180 seviyesi görülmekle birlikte en düşük 32,2584 seviyesi test edildi. USDTRY kurunu değerlendirdiğimizde Mayıs ayı itibarıyla % -0,43 oranında düşüş sergilediğini ve TL tarafının bir miktar değer kazandığını ifade etmemiz mümkün. 32,6745 seviyesinden itibaren başlayan negatif fiyatlamada haftalık ve aylık dip seviye olan 32,1190 seviyesi test edildi. Türk Lirası'nın değer kazanımı devam ederse 32,28 seviyesi altında 31,90 ve de 31,75 destek seviyeleri takipte kalınabilir.

EURUSD



EURUSD paritesi yeni günde \$ 1,0861 seviyelerinde seyrediyor. EURUSD paritesini değerlendirdiğimizde, Mayıs ayı itibariyle % 1,79 oranında yükseliş kaydettiğini ve söz konusu yükseliş hareketlerinin % 0,78 kadarını bu hafta içerisinde gerçekleştirdiğini söylemek mümkün. Paritede bundan sonraki süreçte 1,0897 ile 1,0930 bölgesi takibimizde olacakken, olası dolar lehine gerçekleşebilecek işlemlerde ise aşağıda 1,0845 ile 1,0800 destek seviyeleri izlenebilir.

GLDGR



Gram altın tarafında bu sabah itibariyle 2470,89 seviyeleri görülmekte. Gram altın kısa vadede 2445 – 2455 bölgesi üzerinde fiyatlandığı müddetçe pozitif eğilim devam edebilir. Yükseliş isteğinin devam etmesi halinde, yukarı bölgede 2485 ile 2530 direnç seviyeleri test edilebilir. Düşüş isteğinin öne plana çıkabilmesi için ise 2445 – 2455 bölgesi altında fiyatlamalara ihtiyaç duyulabileceği unutulmamalıdır. Yükseliş beklentisinin devamlılığı açısından 2475 seviyesi üzerindeki tutunma çabaları oldukça önem arz etmektedir. Söz konusu gelişmede yukarı bölgede 2594 ile 2632 seviyeleri de ayrıca not edilmelidir.



EKONOMİK TAKVİM

ÜLKE	SAAT	VERİLER	BEKLENTİ	ÖNCEKİ
TR	10.00	Konut Satışları	-	105.394
EU	12.00	AB Uyumlu TÜFE Nihai (Aylık)	0,6	0,8
EU	12.00	AB Uyumlu TÜFE Nihai (Yıllık)	2,4	2,4
EU	12.00	AB Uyumlu Çekirdek TÜFE (Aylık)	0,6	0,9
EU	12.00	AB Uyumlu Çekirdek TÜFE Nihai (Yıllık)	2,8	2,8
EU	12.00	AB Uyumlu G,E,A ve T hariç TÜFE (Aylık)	0,7	0,7
EU	12.00	AB Uyumlu G,E,A ve T hariç Çekirdek TÜFE Nihai (Yıllık)	2,7	2,7
TR	14.30	Türkiye Konut Fiyat Endeksi (% yıllık)	-	58.3%
US	17.00	Öncü Göstergeler % (Değişim) (Aylık)	-0,3	-0,3