



BIST ENDEKSLERİ

ENDEKSLER	KAPANIŞ	DEĞİŞİM (%)			
		GÜNLÜK	HAFTA	AY	YIL
XU100	10.173	1,17	-0,44	1,27	36,19
XU030	11.083	1,48	0,21	1,61	38,18
XU500	11.624	0,94	-0,98	0,74	35,63
XBANK	13.350	2,47	0,56	-0,44	53,14
XUSIN	14.608	0,71	-1,46	-0,25	26,67

YÜKSELEN / DÜŞEN PAYLAR

YÜKSELENLER			DÜŞENLER		
PAY	KAPANIŞ	DEĞİŞİM(%)	PAY	KAPANIŞ	DEĞİŞİM(%)
BFREN	957,00	10,00	EKGYO	8,70	-8,81
BIMAS	455,75	6,98	VAKBN	20,42	-3,41
AGROT	32,40	6,23	QUAGR	4,09	-3,08
AHGAZ	13,68	5,56	ENKAI	36,20	-3,00
ALBRK	5,09	5,17	KONTR	211,50	-2,76
SASA	47,34	5,15	ASELS	60,85	-2,48
OTKAR	542,00	4,84	AKFYE	27,88	-2,31
TABGD	165,20	4,76	MIATK	52,15	-2,25
GARAN	90,00	4,41	ULKER	116,80	-2,18
SAHOL	98,70	4,00	ODAS	9,15	-2,14

XU100



DESTEK:10048-9924-9812

DİRENÇ:10285-10397-10522

GENEL GÖRÜNÜM:

Borsa İstanbul'da BIST 100 endeksi, günü yüzde 1,17 değer kazanarak 10.173,42 puandan tamamladı. Bankacılık endeksi yüzde 2,47, holding endeksi yüzde 2,07 değer kazandı. Sektör endeksleri arasında en çok kazandıran yüzde 6,89 ile spor, en çok kaybettiren yüzde 2,07 ile inşaat oldu. BIST 100 endeksi, önceki kapanışa göre 117,44 puan artarken, toplam işlem hacmi 103,7 milyar lira oldu. Endeksin dolar bazında değeri ise 315.43\$ seviyesinde bulunuyor.

ABD Merkez Bankası (Fed) Başkanı Jerome Powell, ABD'de açıklanan nisan ayına ait Üretici Fiyat Endeksi'ne (ÜFE) ilişkin manşet verilerin yüksek olduğunu ancak önceki verilerin aşağı yönlü revize edildiğini belirterek, verileri "karışık" olarak nitelendirdi. Powell, Yabancı Bankacılar Birliği'nin Amsterdam'da düzenlenen Yıllık Genel Kurul Toplantısı'na katıldı. ABD ekonomisinin son zamanlarda çok iyi performans gösterdiğini belirten Powell, "genel olarak iyi bir resim" bulunduğunu ve şu ana kadarki veriler dikkate alındığında iş gücü piyasasının güçlü olduğunu söyledi. Powell, enflasyon konusunda ise ilk çeyrekte daha fazla ilerleme kaydedilmediğine dikkati çekerek, söz konusu dönemde verilerin beklentilerin üzerinde geldiğini aktardı. WASHINGTON (AA)

New York borsası günü yükselişle tamamladı. ABD'de açıklanan Üretici Fiyat Endeksi (ÜFE) verileri ve ABD Merkez Bankası (Fed) Başkanı Jerome Powell'in açıklamaları sonrası pay piyasalarında pozitif seyir izlendi. Kurumsal tarafta ise ABD'nin büyük perakende zincirlerinden Home Depot'un hisseleri, bu yılın ilk çeyreğinde şirketin gelirinde yaşanan düşüş sonrası yüzde 0,11 değer kaybetti. Öte yandan, dün "Roaring Kitty" adlı Reddit kullanıcısı ve bireysel yatırımcı Keith Gill'in yaklaşık 3 yılın ardından ilk kez sosyal medyada paylaşım yapmasını takiben yükselişe geçen ABD'li video oyun satıcısı GameStop'un hisseleri dünkü işlem gününde yüzde 60'ın üzerinde değer kazandı. Sosyal medya aracılığıyla yatırımcılar arasında popülerlik kazanan ve "Meme Stock" olarak adlandırılan hisselerden AMC'nin hisseleri de yüzde 31'in üzerinde yükseldi.

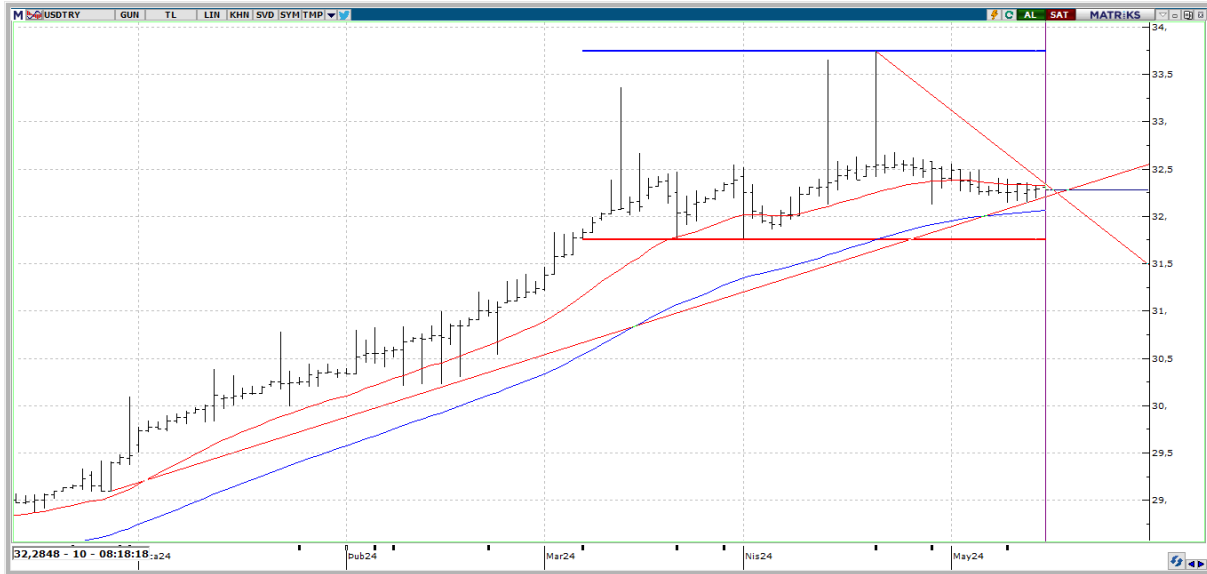
Yurt içinde bütçe dengesi, yurt dışında ise ABD'de TÜFE'nin yanı sıra Euro Bölgesi'nde büyüme ve sanayi üretiminin takip edileceğini dile getirelim. Ulusal endekslerde hafta ortasında yatay bir başlangıç görülebilir. Gün içerisindeki seyrinde teknik seviyelere dikkat çekerek yukarı bölgede 10.285 ile 10.364 seviyelerinin direnç oluşturabileceği kanaatindeyiz. Bu seviyelerden gelebilecek olası kar realizasyonlarında aşağıda 10.048 ilk destek noktamızı oluşturuyor.

X30YV



VIOP30 Endeks Haziran Kontratı, önceki işlem gününü 11.646,75 uzlaşma fiyatından tamamladı. Salı gününü % 1.48 oranında değer artışıyla tamamlayan yakın vade kontratta, yukarı yönlü atakların yeniden güç kazanabilmesi için 11,750 seviyesi üzerinde hareketler görmeliyiz. Söz konusu gelişmede 12,075 seviyesi ve üzeri işlemlerde 12,500 seviyesine kadar potansiyel barındırabilir. Olası geri çekilmelerde ise ilk önemli destek noktası olarak 11,500 seviyesini izleyeceğimizi belirterek, bu seviye altındaki hareketlerde ise kısa vadeli ana destek noktası olarak 11,100 seviyesini takip edeceğimizi söylemek isteriz.

USDTRY



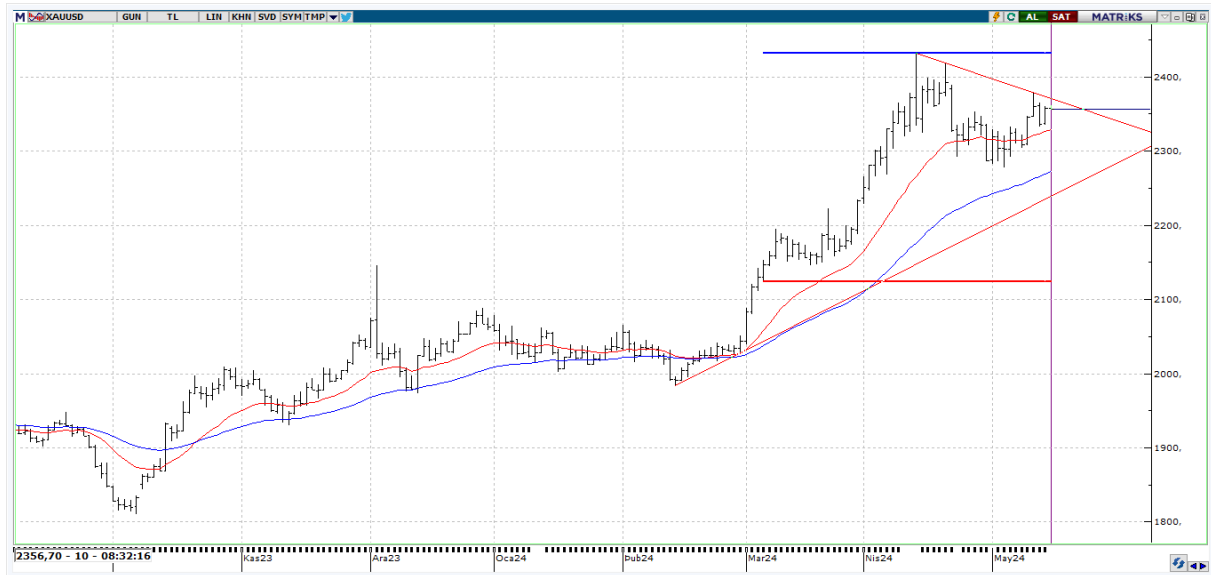
USDTRY tarafında gün içerisinde en yüksek 32,3375 seviyesi görülmekle birlikte en düşük 32,2789 seviyesi test edildi. USDTRY kurunu değerlendirdiğimizde, son dönemde Türk Lirası lehine görülen hareketlerin devamı sürecinde aşağı bölgede 32,13-31,94 bölgesini takip ediyoruz. Son 1 aylık periyotta % -0,44 değer kaybı yaşayan kur tarafında Mayıs ayı itibarıyla de % -0,38'lik bir düşüş gözlemlediğimizi vurgulamış olalım. Bugünün gündeminde iç tarafta Merkezi Yönetim Bütçe Dengesi veri seti takip edilecek.

EURUSD



EURUSD paritesi yeni günde \$ 1,0824 seviyelerinde seyrediyor. Parite tarafına baktığımızda bu ay itibariyle % 1,48'lik bir yükselişten söz etmemiz mümkün. ABD kanadından gelen ÜFE verisinin ardından bugün gözler TÜFE verisine çevrilmiş durumda. Karışık gelen ÜFE verisini "Sıcak demezdim, biraz karışık derdim" diyerek karşılayan Başkan Powell "Bir sonraki hamlenin faiz artırımını olacağını düşünmüyorum" dedi. DXY tarafında görülen geri çekilme ile birlikte paritelerde bir miktar değer artışı gözlemlendiğimizi söyleyebiliriz.

XAUUSD



Ons Altın yeni günde 2356,73 seviyelerinde seyrediyor. Ons altın kısa vadede takip ettiğimiz bölge olan 2355 dolar seviyesinin üzerinde bir performans sergiliyor. Kıymetli maden tarafında yükseliş eğiliminin sürmesi halinde 2361-2378 bölgesi radarımızda olacak. Negatif yönlü beklentinin ön plana çıkabilmesi için, 2330 – 2344 bölgesi altında 4 saatlik kapanışları görmemiz gerekebilir. Mayıs ayı itibariyle ons altın cephesindeki yükselişlerin % 3,13 olduğunu da ayrıca hatırlatmakta fayda var. Bugünün yoğun makroekonomik veri takviminde gün içerisinde TÜFE, perakende satışlar ve Empire State imalat endeksi takip edilebilir.



EKONOMİK TAKVİM

ÜLKE	SAAT	VERİLER	BEKLENTİ	ÖNCEKİ
TR	11.00	Merkezi Yönetim Bütçe Giderleri (aylık, mln tl)	-	692.81
TR	11.00	Merkezi Yönetim Bütçe Gelirleri (aylık, mln tl)	-	483.84
TR	11.00	Merkezi Yönetim Bütçe Dengesi (aylık, mln tl)	-	-208.97
TR	11.00	Merkezi Yönetim Bütçe Faiz Dışı Dengesi (aylık, mln tl)	-	-134.41
EU	12.00	Sanayi Üretimi (Aylık)	0,5	0,8
EU	12.00	Sanayi Üretimi (Yıllık)	-1,2	-6,4
EU	12.00	GSYH Geçici (Çeyreklik)	0,3	0,3
EU	12.00	GSYH Geçici (Yıllık)	0,4	0,4
EU	12.00	İstihdam (Geçici) (Yıllık)	0,3	0,3
EU	12.00	İstihdam (Geçici) (Çeyreklik)	1	1,2
US	14.00	MBA Mortgage Endeksi	-	2,6
US	15.30	Perakende Satışlar (Aylık)	0,4	0,7
US	15.30	NY Fed İmalat Endeksi	-10	-14,3
US	15.30	TÜFE (Yıllık)	3,4	3,5
US	15.30	Perakende Satışlar (Kontrol)	0,1	1,1
US	15.30	Çekirdek TÜFE (Yıllık)	3,6	3,8
US	15.30	TÜFE Endeksi	313,762	312,332
US	15.30	Çekirdek TÜFE Endeksi	-	316,698
US	15.30	Çekirdek TÜFE (Aylık), MD	0,3	0,4
US	15.30	TÜFE (Aylık), MD	0,4	0,4