



BIST ENDEKSLERİ

ENDEKSLER	KAPANIŞ	DEĞİŞİM (%)			
		GÜNLÜK	HAFTA	AY	YIL
XU100	8910	-1,75	-2,68	-3,08	19,28
XU030	9447	-2,03	-2,73	-2,62	17,78
XU500	10.502	-1,44	-2,68	-3,13	22,54
XBANK	9836	-3,90	-1,72	-2,17	12,84
XUSIN	14.016	-1,11	-3,12	-2,78	21,55

YÜKSELEN / DÜŞEN PAYLAR

YÜKSELENLER			DÜŞENLER		
PAY	KAPANIŞ	DEĞİŞİM(%)	PAY	KAPANIŞ	DEĞİŞİM(%)
AKFYE	30,68	7,65	AKBNK	41,80	-4,52
ULKER	115,60	3,86	YKBNK	22,26	-4,46
KARSN	11,97	3,82	KOZAL	23,10	-4,31
TTRAK	934,00	2,64	ISCTR	10,60	-4,25
AGHOL	284,00	2,07	PENTA	20,80	-4,24
EUREN	19,99	1,94	KAYSE	31,26	-3,82
TCELL	62,00	0,81	TTKOM	29,58	-3,77
CWENE	282,75	0,80	ODAS	9,76	-3,75
KONYA	9962,50	0,63	ALBRK	4,13	-3,73
TOASO	270,75	0,56	ECILC	50,60	-3,62

XU100



DESTEK:8849-8789-8668

DİRENÇ:9031-9152-9212

GENEL GÖRÜNÜMÜ:

Borsa İstanbul'da BIST 100 endeksi, günü yüzde 1,75 değer kaybederek 8.910,23 puandan tamamladı. Bankacılık endeksi yüzde 3,90, holding endeksi yüzde 1,40 değer kaybetti.Sektör endeksleri arasında en çok kazandıran yüzde 0,99 ile spor, en çok gerileyen ise bankacılık oldu. BIST 100 endeksi, önceki kapanışa göre 158,80 puan azalırken, toplam işlem hacmi 91,3 milyar lira oldu. Endeksin dolar bazında değeri ise 277.61\$ seviyesinde bulunuyor.

Fitch Ratings'in Kıdemli Direktörü ve Türkiye Analisti Erich Arispe Morales: "Türkiye'deki otoritelerin ilk hedefi enflasyonu düşürmek" "Politikanın enflasyonda sürdürülebilir düşüş sağlanmasıyla tutarlı olmaya devam etmesi, cari açıkta daralma ve bazı portföy girişleriyle, uluslararası rezervlerde iyileşmenin sürmesini bekliyoruz"dedi. Morales, Fitch Ratings'in geçen hafta Türkiye'nin kredi notunu 'B'den 'B+'ya ve not görünümünü "durağan"dans "pozitif"e çıkarmasının ardından düzenlenen çevrim içi toplantıda, not artışı kararının nedenlerini açıkladı ve soruları yanıtladı. LONDRA (AA)

ABD Merkez Bankasının (Fed) faiz indirimlerine ne zaman başlayacağına ilişkin belirsizlik sürerken pay piyasalarında karışık bir seyir izlendi. Ülkede dün açıklanan şubat enflasyonunun beklentilerin üzerinde gelmesine karşın Fed'in faiz indirimlerine hazırda başlayabileceğine ilişkin beklentilerin değişiklik göstermediği görüldü. Yatırımcıların Fed'in faiz indiriminin zamanlamasına ilişkin daha fazla değerlendirme yapabilmek için bugün açıklanacak Üretici Fiyat Endeksi (ÜFE) ile perakende satış verilerini beklediğini belirtelim. Öte yandan, teknoloji hisselerindeki dalgalanma sürerken dün toparlanma gösteren ABD'li çip şirketi Nvidia'nın hisseleri bugün yüzde 1'in üzerinde düştü.ABD'li elektrikli otomobil üreticisi Tesla'nın hisseleri de Wells Fargo'nun notunu düşürmesinin ardından yüzde 4,5 değer kaybetti. WASHINGTON (AA)

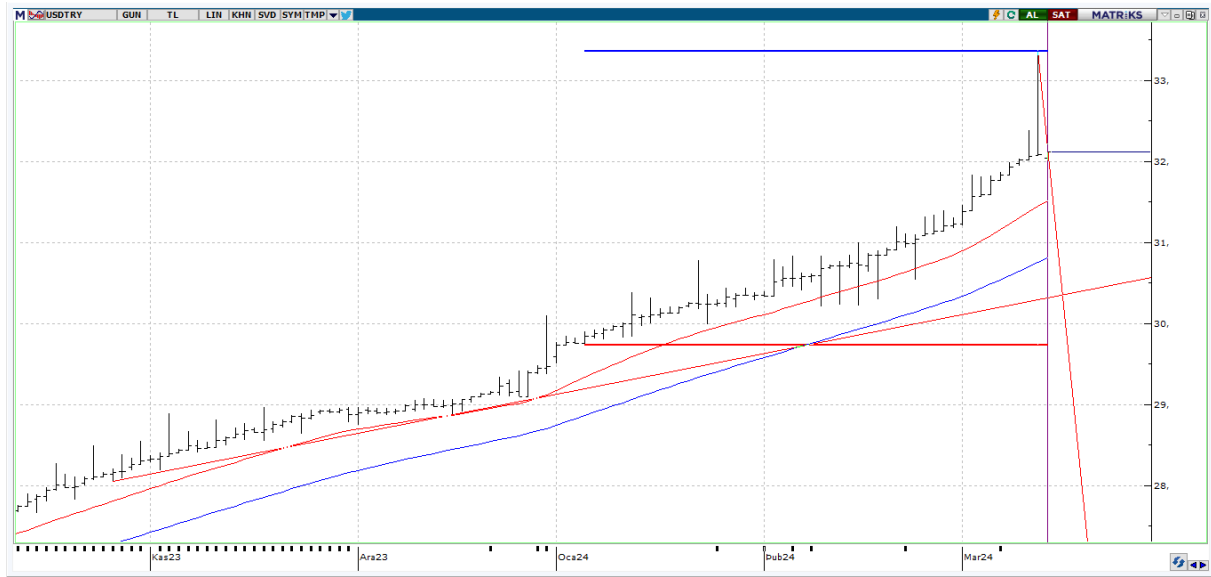
Yurt içinde haftalık para ve banka istatistikleri, konut satışları, yurt dışında ise ABD'de Üretici Fiyat Endeksi (ÜFE), perakende satışlar, haftalık işsizlik maaşı başvurularının takip edileceğini dile getirelim. Ulusal endekslerde haftanın dördüncü işlem ününde yatay bir açılış bekliyoruz.

X30YV



VİOP30 Endeks Nisan Kontratı, önceki işlem gününü 9.940,25 uzlaşma fiyatından tamamladı. Nisan vadeli endeks 30 sözleşmesi Çarşamba gününü %2.03 oranında değer kaybı ile kapatırken, kısa vadeli teknik göstergelerin negatife evrildiğini gözlemliyoruz. 10.000 seviyesinin altında 9.700 ve 9.500 seviyeleri önemli birer destek noktası olarak takip edilecekken yukarı yönde ise 10.000 ve 10.200 bölgesi takipte kalınabilir.

USDTRY



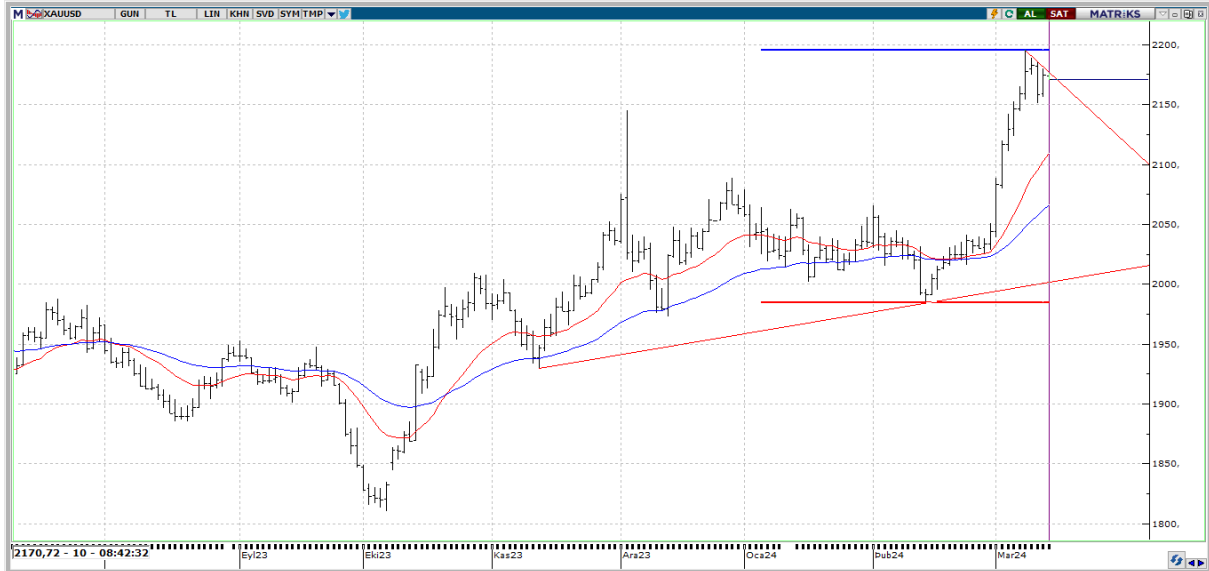
USDTRY tarafında gün içerisinde en yüksek 32,2064 seviyesi görülmekle birlikte en düşük 32,0093 seviyesi test edildi. Gelişmekte olan ülke para birimlerinin ABD Doları karşısında karışık bir görünüm sergilediğini gözlemliyoruz. Kısa vadeli olarak USDTRY kurunu değerlendirdiğimizde 32,58-32,87-33,03-33,85 direnç noktaları kademeli şekilde takip edilebilir. TL tarafında ise düşüşlerin sınırlı kalabileceğini düşünüyoruz. Olası geri çekilmelerde 31,82-30,99-30,22-29,50 destekleri izlenebilir.

EURUSD



EURUSD paritesinde bu sabah \$ 1,0942 seviyeleri görülüyor. Paritede 1,065 seviyesi üzerine oluşabilecek eğilimler mevcut yükseliş potansiyelinin daha da güçlenmesini sağlayabilir. Söz konusu senaryoda 1,1000-1,1045-1,1105 direnç seviyeleri kademeli olarak takip edilebilir. Aşağıda ise 1,0930-1,0902-1,0860 destek noktaları takipte kalınabilir.

XAUUSD



Ons Altın tarafına baktığımızda bu sabah itibariyle \$ 2170,62 seviyelerini görüyoruz. Altın tarafında yükseliş isteğinin devam etmesi halinde \$2175 ve \$2185 seviyelerine doğru bir hareket alanı oluşabilir. Mart ayı itibariyle % 6,17 oranında artış gözlemlediğimiz değerli madende, gün içerisinde 2160 – 2168 bölgesini referans olarak değerlendirebiliriz. Bu bölge üzerindeki hareketler olumlu karşılanacağı gibi söz konusu bölge altına inilmesi durumunda \$2150 ve \$2144 seviyeleri ön plana çıkabilir.



EKONOMİK TAKVİM

ÜLKE	SAAT	VERİLER	BEKLENTİ	ÖNCEKİ
TR	10.00	Konut Satışları	-	80.308
US	15.30	Devam Eden İşsizlik Başvuruları	1900000	1906000
US	15.30	İlk İşsizlik Başvuruları	218000	217000
US	15.30	Perakende Satışlar (Aylık)	0,8	-0,8
US	15.30	ÜFE (Aylık)	0,3	0,3
US	15.30	ÜFE (Yıllık)	1,1	0,9
US	15.30	Perakende Satışlar (Kontrol)	0,4	-0,4
US	15.30	Perakende Satışlar Oto Hariç (Aylık)	0,5	-0,6
US	15.30	Perakende Satışlar (Yıllık)	-	0,65
US	15.30	Çekirdek ÜFE (Yıllık)	1,9	2
US	15.30	Çekirdek ÜFE (Aylık)	0,2	0,5
US	15.30	İşsizlik Başvuruları 4 Haftalık Ortalama	-	212250
US	15.30	Perakende Satışlar Benzin/Oto Hariç (Aylık)	-	-0,5
US	17.00	İşletme Stokları (Aylık)	0,2	0,4
US	17.00	Oto Hariç Perakende Stokları (Reviz)	-	0,3