



BIST ENDEKSLERİ

ENDEKSLER	KAPANIŞ	DEĞİŞİM (%)			
		GÜNLÜK	HAFTA	AY	YIL
XU100	9155	1,12	0,64	-0,42	22,56
XU030	9713	1,37	1,38	0,12	21,09
XU500	10.791	0,81	1,91	-0,46	25,92
XBANK	10.008	3,05	2,29	-0,46	14,81
XUSIN	14.468	0,36	0,41	0,35	25,46

YÜKSELEN / DÜŞEN PAYLAR

YÜKSELENLER			DÜŞENLER		
PAY	KAPANIŞ	DEĞİŞİM(%)	PAY	KAPANIŞ	DEĞİŞİM(%)
ULKER	110,70	6,85	AKFYE	26,10	-10,00
SASA	40,78	6,03	TUKAS	9,26	-4,63
FROTO	1110,00	5,01	TATEN	36,24	-3,77
ISCTR	10,86	4,73	SMRTG	62,80	-2,64
MIATK	77,75	4,50	ASTOR	113,00	-2,59
KARSN	11,11	4,22	AKCNS	153,00	-2,49
ECILC	55,50	4,13	OYAKC	68,00	-2,23
YKBNK	22,98	3,98	ENERY	149,20	-2,23
AKSEN	40,38	3,75	CWENE	290,00	-2,03
BOBET	37,20	3,22	KLSEK	68,80	-1,99

XU100

**DESTEK:9061-8961-8911****DİRENÇ:9211-9268-9362**

GENEL GÖRÜNÜM: Borsa İstanbul'da BIST 100 endeksi, Cuma gününü yüzde 1,12 değer kazanarak 9.155,32 puandan tamamladı. Bankacılık endeksi yüzde 3,05, holding endeksi yüzde 0,11 değer kazandı. Sektör endeksleri arasında en çok kazandıran yüzde 3,38 ile sigorta, en çok gerileyen ise yüzde 1,77 ile menkul kıymet yatırım ortaklığı oldu. BIST 100 endeksi, önceki kapanışa göre 101,14 puan artarken, toplam işlem hacmi 122,9 milyar lira oldu. Endeksin dolar bazında değeri ise 286.83\$ seviyesinde bulunuyor.

ABD tarafında tarım dışı istihdam, şubatta beklentileri aşarken, pay piyasalarında haftanın son işlem gününde negatif seyir izlendi. Ülkede tarım dışı istihdam şubatta 275 bin kişi arttı. Yüzde 3,7'den yüzde 3,9'a yükselen işsizlik oranı da iki yılın en yüksek seviyesine çıktı. ABD Merkez Bankasının (Fed) dikkatle izlediği ortalama saatlik kazanç da yüzde 0,1 ile Şubat 2022'den bu yana en düşük artışı kaydetti. Beklentilerin üzerinde gelen istihdam artışına rağmen işsizlik oranının yükselmesi ve ücret artışlarındaki yavaşlamanın Fed'in yılın ilk yarısında faiz indirimlerine başlayabileceği ihtimalini kuvvetlendiriyor. İş gücü piyasasına dair soğuma işaretleri gösteren verilerin Fed'in faiz indirimlerinin yaklaştığı beklentilerini güçlendirmesiyle ABD'nin 10 yıllık Hazine tahvili faizi yüzde 4,04'e kadar gerilerken, daha sonra yaklaşık yüzde 4,08 seviyesinde dengelendi. NEW YORK (AA)

Fitch, Türkiye'nin kredi notunu yükseltti. Uluslararası kredi derecelendirme kuruluşu Fitch Ratings, Türkiye'nin kredi notunu "B"den "B+"ya yükseltirken, not görünümünü "durağan"dan "pozitif"e çıkardı. Fitch Ratings, Türkiye ekonomisine ilişkin değerlendirmesini de açıkladı. Açıklamada, söz konusu not artışının makroekonomik ve dış kırılma riskleri azaltmada para politikası sıkılaştırmasının beklenenden daha fazla önden yüklenmesi de dahil olmak üzere, Haziran 2023'teki değişimden bu yana uygulanan politikaların dayanıklılığına ve etkinliğine olan güvenin artmasından kaynaklandığı bildirildi. Fitch Ratings, 8 Eylül 2023'te Türkiye'nin kredi notunu "B" olarak teyit ederken, not görünümünü 2 yılın ardından "negatif"ten "durağan"a çıkarmıştı. Fitch'in takvimine göre Türkiye'ye ilişkin bir sonraki değerlendirmenin 6 Eylül'de yapılması planlanıyor. WASHINGTON (AA)

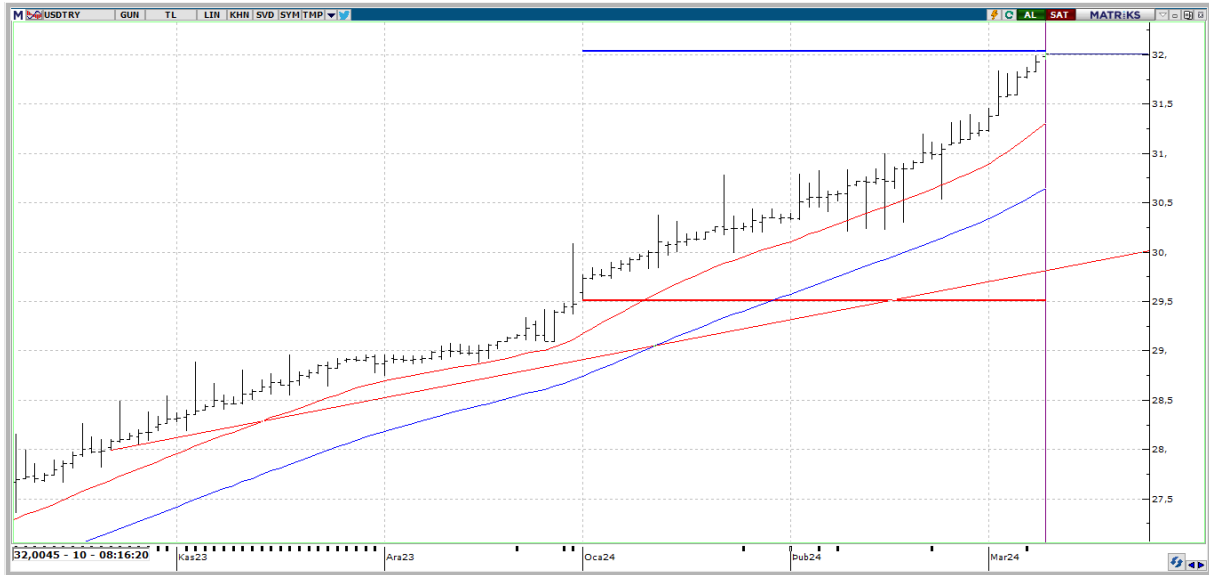
Bu hafta yurt içinde ödemeler dengesi, sanayi üretimi, iş gücü istatistikleri, Türkiye Cumhuriyet Merkez Bankası (TCMB), piyasa katılımcıları anketi, yurt dışında ise ABD'de enflasyon, Üretici Fiyat Endeksi (ÜFE), sanayi üretimi, perakende satışlar, Japonya'da büyüme, Almanya'da enflasyon, İngiltere'de sanayi üretimi başta olmak üzere yoğun veri gündeminin takip edileceğini söyleyebiliriz. Ulusal endekslerde pozitif bir başlangıç beklemekteyiz.

X30YV



VİOP30 Endeks Nisan Kontratu, önceki işlem gününü 10.225,00 uzlaşma fiyatından tamamladı. Geçtiğimiz haftayı % 0.89 oranında değer artışıyla tamamlayan kontratta, 10,000 direnç noktasının aşılmasıyla birlikte yeni bir yükseliş hareketinin başladığı düşünülebilir. Böylelikle yukarıda 10,450 ve 10,650 direnç noktaları takibimizde olacakken, olası geri çekilmelerde ise 10.000 seviyesinin de altında ilk önemli destek olarak izleyeceğimiz 9,750 seviyesi önemli olacaktır.

USDTRY



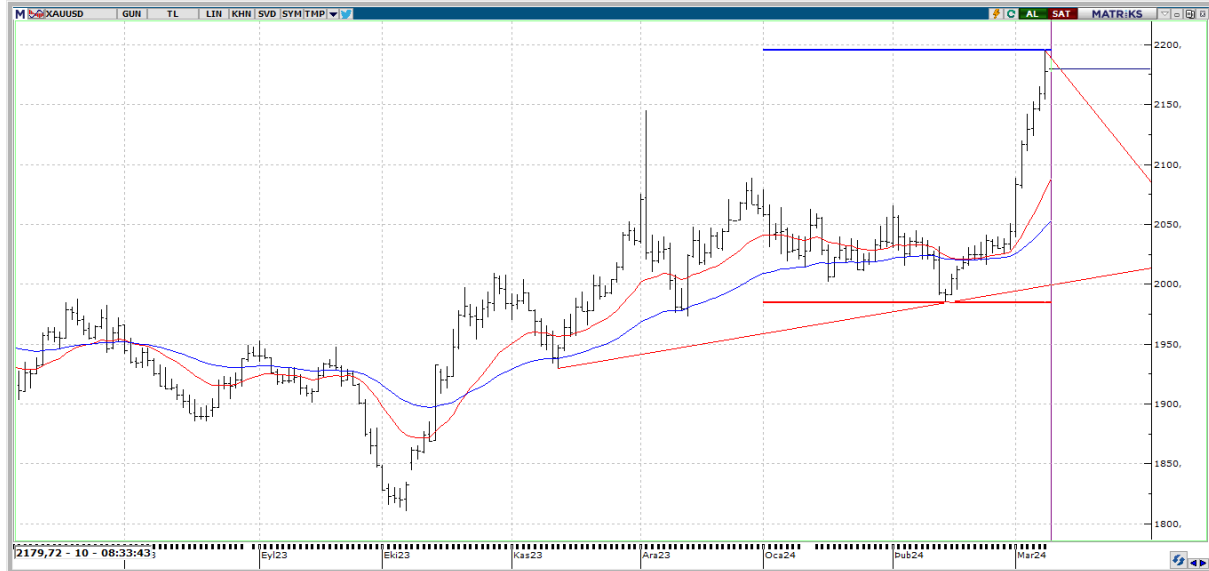
USDTRY tarafında gün içerisinde en yüksek 32,0315 seviyesi görülmekle birlikte en düşük 31,9486 seviyesi test edildi. Serbest piyasada ise kur tarafının 33,1500 seviyesini test ettiğini söylemek mümkün. Yukarıda seviye aranacak olursa 32,58-32,87-33,03-33,85 direnç noktaları kademeli şekilde takipte kalınabilir. Olası TL lehine oluşabilecek fiyatlamalarda ise 31,94-31,59-30,99-30,22 destek noktaları geri harekette takip edeceğimiz seviyeler olarak karşımıza çıkabilir.

EURUSD



EURUSD paritesinde bu sabah \$ 1,0941 seviyeleri test ediliyor. Paritede Mart ayı itibariyle görülen % 1,23'lük artışın oluştuğunu ve bu yükseliş eğiliminin devam etmesi düşüncesiyle yukarıda 1,0981-1,1056-1,1141 seviyelerinin radarımızda olduğunu ifade edelim. Aşağı bölgede ise 1,08 seviyesi ana destek noktası olarak izlenebilir.

XAUUSD



Ons Altın tarafına baktığımızda bu sabah itibariyle \$ 2179,89 seviyeleri test ediliyor. Altının ons \$2195,15 zirve denemesinin ardından bu ayki performansını % 6,61'e çıkarmış oldu. Özellikle \$2200 seviyesi önemli olmakla birlikte bu seviyenin aşılması, değerli madenin yeni rekorlara imza atmasına neden olabilir. İleriki süreçte yükseliş eğiliminin sürmesi halinde \$2200-2370 bant aralığı arasında fiyatlamaların oluştuğunu görebiliriz. Aşağıda ise \$2145-2110 destek noktalarını takip ediyor olacağız.



EKONOMİK TAKVİM

ÜLKE	SAAT	VERİLER	BEKLENTİ	ÖNCEKİ
JP	02.50	GSYH (Yıllık)	0,3	-0,1
JP	02.50	GSYH (Çeyreklik)	1,1	-0,4
JP	02.50	GSYH Özel Tüketim Harcamaları (Geçici)(Çeyreklik)	2,5	-0,1
JP	02.50	GSYH Sermaye Harcamaları (Geçici) (Çeyreklik)	-	-0,2
JP	02.50	GSYH Dış Talep (Geçici) (Çeyreklik)	-	0,2
TR	10.00	İşsizlik Oranı	-	8.8%
TR	10.00	Perakende Satış Hacim Endeksi (Yıllık)	-	11.4%
TR	10.00	Toplam Ciro Endeksi (Yıllık %)	-	69,0%
EU	13.00	Eurogroup toplantısı	-	-
US	17.00	İSTİHDAM EĞİLİM ENDEKSİ	-	113,71