



## BIST ENDEKSLERİ

ENDEKSLER	KAPANIŞ	DEĞİŞİM (%)			
		GÜNLÜK	BU HAFTA	BU AY	BU YIL
XU100	9072	0,87	0,29	6,77	21,44
XU030	9636	0,94	0,37	5,85	20,14
XU500	10.630	1,14	0,72	7,68	24,03
XBANK	10.151	1,35	3,48	6,13	16,45
XUSIN	14.105	1,06	1,46	9,41	22,31

## YÜKSELEN / DÜŞEN PAYLAR

YÜKSELENLER			DÜŞENLER		
PAY	KAPANIŞ	DEĞİŞİM(%)	PAY	KAPANIŞ	DEĞİŞİM(%)
QUAGR	4,63	9,98	VESTL	82,95	-4,66
ECILC	56,05	7,27	ZOREN	5,24	-3,32
PGSUS	813,00	4,50	EKGYO	10,40	-2,89
MGROS	455,00	4,48	BRSAN	669,00	-2,34
KORDS	91,60	4,15	TTKOM	31,80	-2,27
GUBRF	205,80	4,04	TOASO	250,00	-2,15
ULKER	111,00	3,84	BRYAT	3210,00	-2,13
ALBRK	4,76	3,25	KOZAA	49,02	-1,76
ISMEN	40,74	3,19	OYAKC	65,15	-1,66
ISGYO	18,70	2,92	HEKTS	19,65	-1,65

## XU100



**DESTEK:8967-8863-8808**

**DİRENÇ:9126-9181-9286**

**GENEL GÖRÜNÜM:** BİST 100 endeksi, günü yüzde 0.87 artışla, 9,072.08 puandan kapattı. Gün içerisinde en düşük 8,917.74, en yüksek 9,076.97 puanı gören BİST 100 endeksi, bir önceki kapanışının 78.08 puan üzerine çıktı. Borsada sektörel ve ulusal endekslerin 58 tanesi günü yükselişle tamamlarken 7 tanesi ise günü düşüşle tamamladı. En çok değer kazanan endeks %5.51 artışla BIST MEN. KIYM. Y. O. endeksi olurken, en çok değer kaybeden endeks %1.34 kayıpla BIST İLETİŞİM endeksi oldu. Borsada işlem gören hisse senetleri içerisinde endekse dahil olan toplam 100 hisselerin, 57 tanesi değer kazanırken, 42 tanesi ise değer kaybetti. BİST 100 endeksine dahil hisselerin işlem hacimleri toplamı 132 Milyar TL (4.30 Milyar \$) oldu. Endeksin dolar bazında değeri ise 295.14\$ seviyesinde bulunuyor.

New York borsası yükselişle kapandı. Ülkede enflasyonun tahminleri aşmasının ardından yüzde 4,32 seviyesine kadar çıkarak 1 Aralık'tan bu yana en yüksek seviyesini test eden ABD'nin 10 yıllık tahvil faizi, yüzde 4,26 seviyesine geriledi. ABD'de devam eden bilanço sezonu da piyasaların odağındaki yerini korurken, finansal sonuçları beklentilerin üzerinde gelmesinin ardından yüzde 60'ı bulan Lyft'in hisselerindeki yükseliş, şirketin finansal işler müdürünün bilanço açıklamasında kar marjı görünümünde bir yazım hatası olduğunu belirtmesi sonrası yüzde 35'e geriledi. Uber'in hisseleri de yüzde 14'ün üzerinde artarak tüm zamanların en yüksek seviyesi olan 79,15 dolara yükseldi. California merkezli çip üreticisi Nvidia'nın hisseleri yüzde 2'nin üzerinde yükselirken, şirket 1,83 trilyon dolara ulaşan piyasa değeriyle Amazon'un ardından Alphabet'i de geride bıraktı. Airbnb'nin hisseleri ise şirketin gelirinin geçen yılın son çeyreğinde beklentileri aşmasına rağmen yüzde 2'ye yakın düştü. NEWYORK(AA)

Cumhurbaşkanı Erdoğan Mısır Cumhurbaşkanı Sisi ile ortak basın toplantısında konuştu. Cumhurbaşkanı Recep Tayyip Erdoğan, "Bölgemizde barış ve istikrarın tesisi için Mısır ile temaslarımızı her seviyede artırma kararlılığımızdayız." dedi. Cumhurbaşkanı Erdoğan, Mısır ile bin yılı aşan, iç içe geçmiş ortak bir tarih ve kültüre sahip olduklarını söyledi. Cumhurbaşkanı Recep Tayyip Erdoğan, Mısır ile turizm, eğitim ve kültür alanlarında da mevcut bağları daha da kuvvetlendirmek adına gayret sarf edeceklerini belirtti. Cumhurbaşkanı Erdoğan, ortak basın toplantısının ardından, Sisi tarafından heyeti onuruna verilen resmi yemeğe katıldı. KAHİRE(AA)

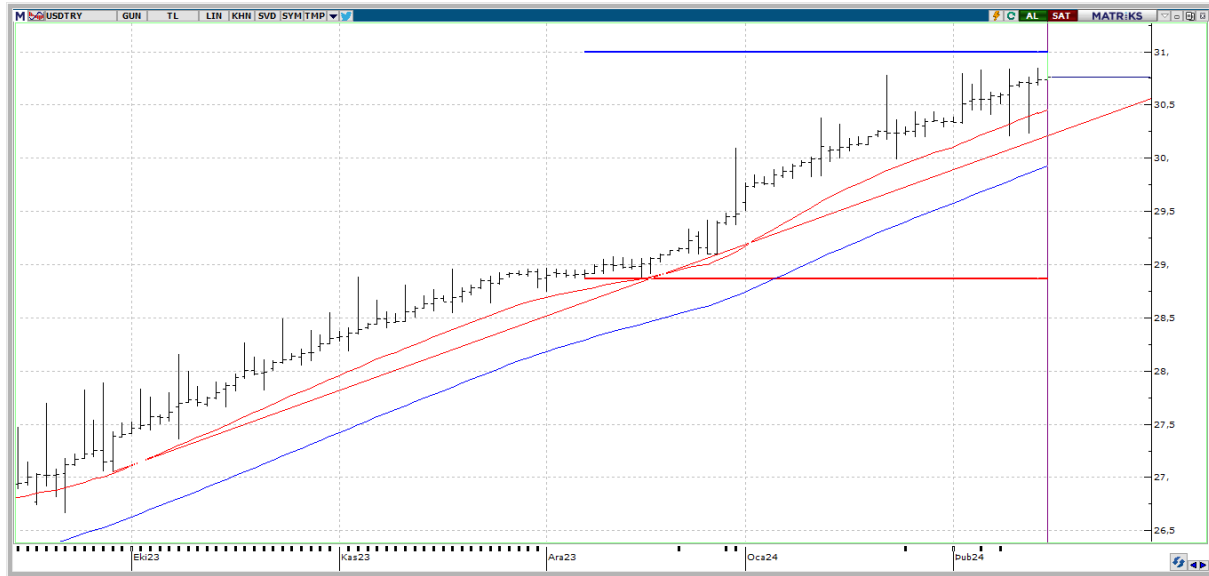
Yurt içinde haftalık para ve banka istatistikleri, yurt dışında ise İngiltere ve Japonya'da büyüme ve sanayi üretimi, ABD'de sanayi üretimi, perakende satışlar, haftalık işsizlik başvuruları, Philadelphia Fed İmalat Endeksinin takip edileceğini söyleyelim. Ulusal endekslerde haftanın dördüncü işlem gününde pozitif bir başlangıç görülebilir.

## X30YV



**VIOP30 Endeks Şubat Kontratı, önceki işlem gününü 9.813,75 uzlaşma fiyatından tamamladı. Yakın vade kontratta, kısa vadede yukarı yönde 10.000 seviyesini takip ettiğimizi ve bu bölgenin önemli bir direnç noktası olarak karşımıza çıkabileceği ihtimaline vurgu yapmıştık. Dünkü seansta kontrattaki açık pozisyon değişimi -14.604 düşüş kaydederek % -4,87 oranında azalmıştır. Aşağı yönde ise 9.700 ve 9.500 destek noktalarını takip ediyor olacağız.**

## USDTRY



**USDTRY tarafında gün içerisinde en yüksek 30,993 seviyesi görülmekle birlikte en düşük 30,7382 seviyesi test edildi. Kur tarafının saat 04:00 sularında 30,993 seviyesine iğne attığını ve bu sabah itibariyle de 30,7597 seviyelerinden işlem gördüğünü söyleyelim. Yukarıda 31,00-32,28 bölgesi önem arz ederken , aşağıda ise 30,55-30,20-29,98 destek noktaları takipte kalınabilir. Dolar Türk Lirası kurunda sene başından bu yana % 4,36 oranında artış olduğunu ifade edebiliriz.**

## EURUSD



**EURUSD paritesinde bu sabah \$ 1,0731 seviyeleri görülüyor. ABD tarafında beklentilerin üzerinde açıklanan enflasyon verilerinin ardından dolar küresel çapta gücünü artırırken, Euro Dolar paritesi de 1,0695 desteğine kadar geri çekilme yaşamış oldu. Sene başından bu yana % -2,80 düşüş kaydeden paritede 1,0635 desteğinin altına çizmek isteriz. Toparlanma için ise 1,0806 seviyesinin üzerinde bir kapanış gerektiği kanaatindeyiz.**

## XAUUSD



**Ons Altın tarafına baktığımızda bu sabah itibariyle \$ 1992,92 seviyeleri test ediliyor. Eşik seviye \$ 2000'nin altına gerileyen değerli maden tarafındaki fiyatlamalarda, Fed'den faiz indirim beklentilerinin ötelenmesi ve ABD tahvil faizlerindeki yükseliş etkili oldu diyebiliriz. Aşağıda \$1984 desteği önemli olmakla beraber güçlü dolar temasının sürmesi halinde düşüşlerin devam edebileceği ve böylelikle \$ 1972 destek seviyesinin ön plana çıkabileceği kanaatindeyiz.**



## EKONOMİK TAKVİM

ÜLKE	SAAT	VERİLER	BEKLENTİ	ÖNCEKİ
TR	11.00	Merkezi Yönetim Bütçe Faiz Dışı Dengesi (aylık, mln tl)	-	-800.199
TR	11.00	Merkezi Yönetim Bütçe Gelirleri (aylık, mln tl)	-	549.945
TR	11.00	Merkezi Yönetim Bütçe Giderleri (aylık, mln tl)	-	1.392.477
TR	11.00	Merkezi Yönetim Bütçe Dengesi (aylık, mln tl)	-	-842.532
EU	13.00	Toplam Dış Ticaret Dengesi MD	-	14800000000
EU	13.00	Dış Ticaret Dengesi	21500000000	20300000000
US	16.30	NY Fed İmalat Endeksi	-15	-43,7
US	16.30	İthalat Fiyatları (Aylık)	0	0
US	16.30	İhracat Fiyatları (Aylık)	-0,1	-0,9
US	16.30	İlk İşsizlik Başvuruları	220000	218000
US	16.30	Devam Eden İşsizlik Başvuruları	1880000	218000
US	16.30	Philly Fed İşletme Endeksi	-8	-10,6
US	16.30	Philly Fed İstihdam Endeksi	-	-1,8
US	16.30	Perakende Satışlar (Aylık)	-0,1	0,6
US	16.30	Perakende Satışlar (Yıllık)	-	5,59
US	17.15	Sanayi Üretimi (Aylık)	0,3	0,1
US	17.15	Kapasite Kullanım Oranı MD	78,8	78,6
US	17.15	Sanayi Üretimi (Yıllık)	-	0,98
US	18.00	Toptan Satışları (Aylık)	-	0,6
US	18.00	NAHB Konut Piyasa Endeksi	46	44