



BIST ENDEKSLERİ

ENDEKSLER	KAPANIŞ	DEĞİŞİM (%)			
		GÜNLÜK	BU HAFTA	BU AY	BU YIL
XU100	8994	-1,97	-0,57	5,85	20,40
XU030	9546	-1,78	-0,56	4,86	19,02
XU500	10.511	-1,82	-0,41	6,47	22,64
XBANK	10.016	-0,96	2,10	4,72	14,90
XUSIN	13.957	-1,57	0,40	8,26	21,03

YÜKSELEN / DÜŞEN PAYLAR

YÜKSELENLER			DÜŞENLER		
PAY	KAPANIŞ	DEĞİŞİM(%)	PAY	KAPANIŞ	DEĞİŞİM(%)
GUBRF	197,80	9,95	DOAS	269,00	-6,27
ZOREN	5,42	6,48	TATEN	43,50	-6,05
HEKTS	19,98	4,39	PENTA	20,80	-5,71
BRYAT	3280,00	4,29	IZENR	33,02	-5,39
ASELS	54,95	2,81	EUPWR	183,70	-5,26
KONYA	9112,50	2,39	MIATK	54,00	-5,26
EKGYO	10,71	2,19	KLSEK	71,00	-5,02
KCAER	41,30	1,72	YEOTK	235,00	-4,97
HALKB	14,41	1,26	CWENE	342,00	-4,87
ISMEN	39,48	1,23	KONTR	248,10	-4,85

XU100

**DESTEK:8919-8845-8696****DİRENÇ:9142-9291-9366**

GENEL GÖRÜNÜM: Borsa İstanbul'da BIST 100 endeksi, günü yüzde 1,97 değer kaybederek 8.994,00 puandan tamamladı. Bankacılık endeksi yüzde 0,96, holding endeksi yüzde 2,09 değer kaybetti. Sektör endeksleri arasında en çok kazandıran yüzde 2,95 ile menkul kıymet yatırım ortaklığı, en çok gerileyen ise yüzde 3,51 ile iletişim oldu. BIST 100 endeksi, önceki kapanışa göre 180,57 puan azalırken, işlem hacmi 150,9 milyar lira oldu. Gün içinde 9.217,45 puanla tarihi zirveyi test eden BIST 100 endeksi, ilerleyen saatlerde bu seviyeden gelen kar satışlarıyla birlikte 9.000 puanın altına inerek 8994,00 seviyesinde günü noktaladı. Endeksin dolar bazında değeri ise 292.73\$ seviyesinde bulunuyor.

New York borsası ABD'de beklentileri aşan enflasyon verisi sonrası düşüşle kapandı. Ülkede açıklanan verilere göre, Tüketici Fiyat Endeksi (TÜFE), ocakta aylık bazda yüzde 0,3 ve yıllık bazda yüzde 3,1 artışla piyasa beklentilerinin üzerinde gerçekleşti. Değişken enerji ve gıda fiyatlarını içermeyen çekirdek TÜFE de ocakta aylık yüzde 0,4 ve yıllık yüzde 3,9 ile beklentilerin üzerinde arttı. Enflasyon verileri sonrası para piyasalarındaki fiyatlama Fed'in martta yüzde 90 ve mayısta ise yüzde 62 ihtimalle politika faizini sabit bırakacağı öngörülüyor. Ülkede enflasyonun beklentileri aşmasının ardından tahvil faizleri yükselişe geçerken, ABD'nin 10 yıllık tahvil faizi yüzde 4,32 seviyesine kadar çıktı. ABD'li içecek devi Coca-Cola'nın hisseleri, şirketin gelirinin geçen yılın son çeyreğinde beklentileri aşmasına karşın yüzde 0,59 düştü. Burger King ve Popeyes gibi restoran zincirlerinin sahibi Restaurant Brands International'ın hisseleri de şirketin geçen yılın son çeyreğinde elde ettiği gelir ve karın piyasa beklentilerinin üzerinde gerçekleşmesine rağmen yüzde 4'ün üzerinde değer kaybetti. ABD'li medya şirketi Paramount Global'in hisseleri, şirketin yaklaşık 800 çalışanını işten çıkaracağına ilişkin haberlerin ardından yüzde 3 düştü. ABD merkezli düşük maliyetli hava yolu şirketi JetBlue Airways'ın hisseleri ise aktivist yatırımcı Carl Icahn'ın şirkette yaklaşık yüzde 10'luk hisseye sahip olduğunu bildirmesinin ardından yüzde 21'in üzerinde değer kazandı. NEWYORK(AA)

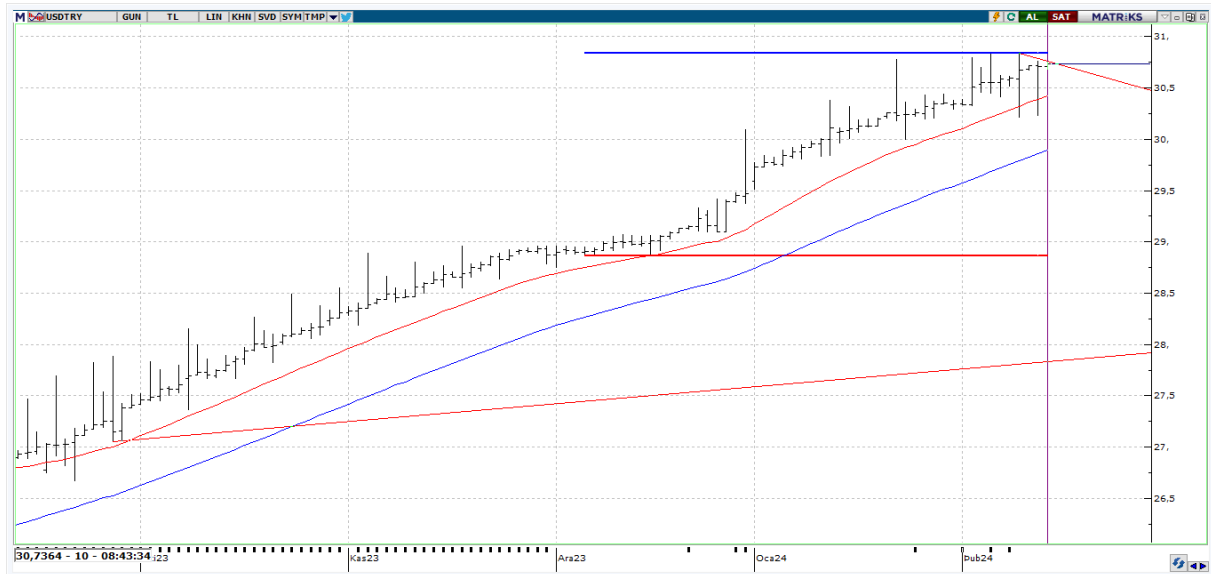
Yurt dışında ve yurt içinde yoğun bilanço sezonu takip edilirken, TOFAŞ'tan 15 milyar 83 milyon 439 bin lira net kar bilgisi paylaşıldı. TAV Havalimanları Holding'in 2023 yılı 12 aylık konsolide net karı 7.530.074.000 TL (2022/12 aylık: 1.899.087.000 TL) olarak kayıtlara geçti. TAV Havalimanları Holding'in 2024 yılı FAVÖK beklentisi 430-490 milyon euro seviyesinde olduğu görülüyor. TAV Havalimanları İcra Kurulu Başkanı Serkan Kaptan "2022 - 2025 yılları arası bileşik büyüme beklentilerimizi de yukarı yönlü revize ediyoruz" şeklinde bir açıklama yaptı. Yurt içinde bugün veri gündeminin sakin olacağını, yurt dışında ise ABD'de Üretici Fiyat Endeksi, Euro Bölgesi'nde büyüme ve sanayi üretimi, İngiltere'de sanayi üretiminin takip edileceğini dile getirelim. Ulusal endekslerde bu sabah itibarıyla daha yatay bir açılış beklemekteyiz.

X30YV



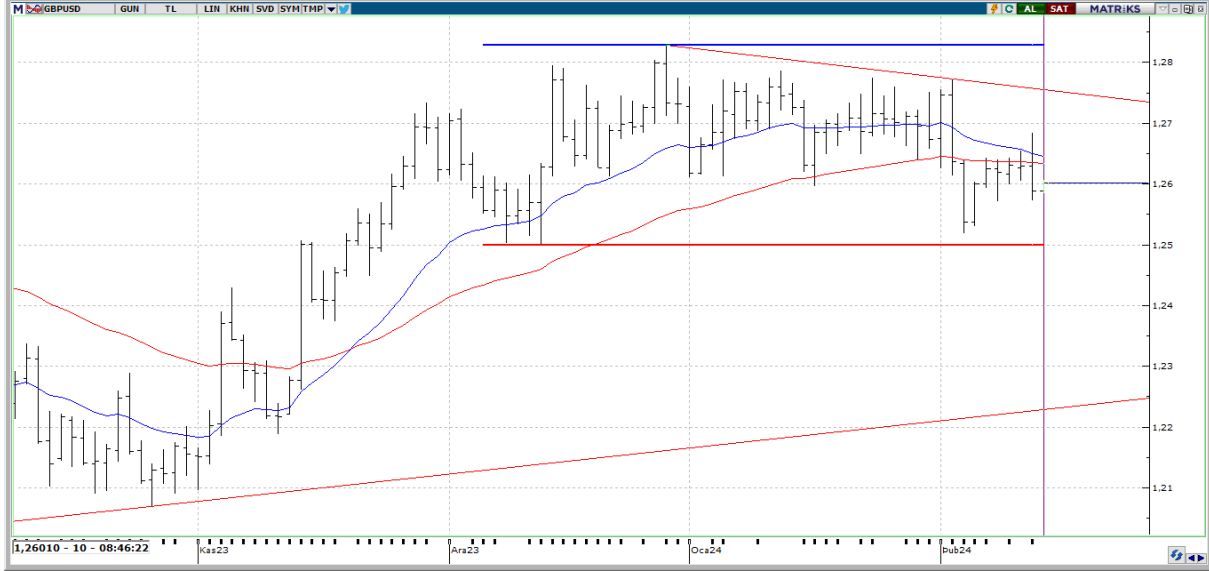
VİOP30 Endeks Şubat Kontratı, önceki işlem gününü 9.729,75 uzlaşma fiyatından tamamladı. Salı gününü % -1.92 oranında değer kaybıyla tamamlayan kontratta, gün içerisinde 9,700 seviyesini ilk önemli destek noktası olarak izleyeceğiz. Bu seviye altına inilmesi durumunda ise 9,500 seviyesinin önemi ön plana çıkacaktır. Yukarı yönde devam eden trend hedefimiz 10,000 seviyesinin kritik direnç noktası olarak görülebileceğini ve bu bölgeden gelebilecek olası kar satışlarının derinliği noktasında temkinli ve dikkatli olunması gerektiği kanaatindeyiz.

USDTRY



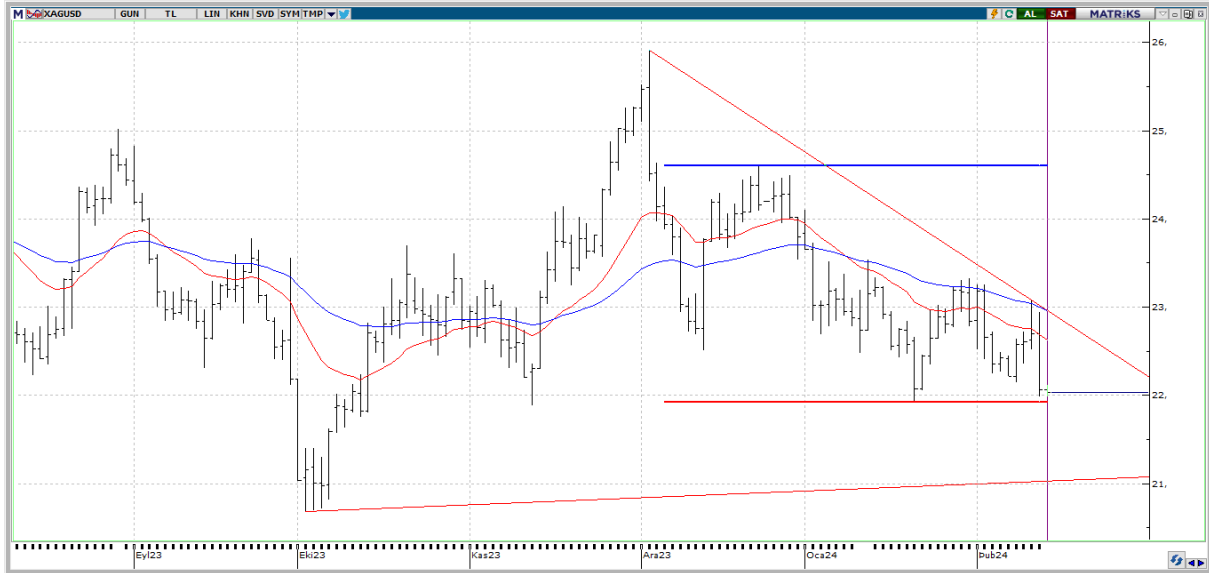
USDTRY tarafında gün içerisinde en yüksek 30,7578 seviyesi görülmekle birlikte en düşük 30,6772 seviyesi test edildi. Dolar endeksinde görülen yükselişler hem TL'yi hem de diğer karşıt döviz çiftlerini baskılıyor. 30,70 seviyesinin üzerinde direnç noktaları 30,80 ve 30,90 seviyelerinde bulunuyor. Aşağıda ise 30,60 ve 30,50 seviyeleri destek konumunda.

GBPUSD



GBPUSD paritesinde bu sabah \$ 1,26019 seviyeleri test ediliyor. Kısa vadede sıkışma gözlemlendiğimiz Sterlin Dolar paritesinde gün içi işlemlerde 1,2535 ve 1,2360 desteklerini ve 1,2888 ve 1,2930 dirençlerini takip edeceğiz. Sene başından bu yana bakıldığında paritenin % -1,02 oranında gerilediğini söylemek mümkün.

XAGUSD



Ons Gümüş tarafına baktığımızda bu sabah itibariyle \$ 22,036 seviyeleri görülmekte. Şubat ayının başlangıcından bu güne Gümüş tarafının % -3,53 düşüş sergilediğini ve sene başından bu yana değerlendirdiğimizde ise % - 7,39 değer kaybettiğini söylememiz mümkün. Dünya genelindeki finansal piyasalarda çokça takip edilen Gümüş en çok fotoğraf endüstrisinde, bozuk para üretiminde, süs eşyaları ve takılarda, elektronik parçalarda, alaşımlar ve dışılıkte kullanılmaktadır. Gümüş fiyatları arz ve talep dengesine göre oldukça yüksek volatiliteye sahiptir.



EKONOMİK TAKVİM

ÜLKE	SAAT	VERİLER	BEKLENTİ	ÖNCEKİ
UK	10.00	Sanayi Üretimi (Yıllık)	-	-0,1
UK	10.00	Çekirdek TÜFE (Aylık)	-	0,6
UK	10.00	Çekirdek TÜFE (Yıllık)	5,2	5,1
UK	10.00	TÜFE (Aylık)	-0,3	0,4
UK	10.00	TÜFE (Yıllık)	4,2	4
UK	10.00	ÜFE Girdi Fiyatlı (Yıllık)	-3	-2,8
UK	10.00	ÜFE Çıktı Fiyatlı (Yıllık)	-0,5	0,1
EU	13.00	İstihdam (Geçici) (Yıllık)	1,1	1,3
EU	13.00	İstihdam (Geçici) (Çeyreklik)	0,2	0,2
EU	13.00	GSYH (Geçici) (Çeyreklik)	0	0
EU	13.00	GSYH (Geçici) (Yıllık)	1,1	1,3
EU	13.00	Sanayi Üretimi (Aylık)	-0,2	-0,3
EU	13.00	Sanayi Üretimi (Yıllık)	-4,1	-6,8
US	15.00	MBA Mortgage Endeksi	-	3,7
RU	19.00	TÜFE (Aylık)	-	0,73
RU	19.00	TÜFE (Yıllık)	-	7,42