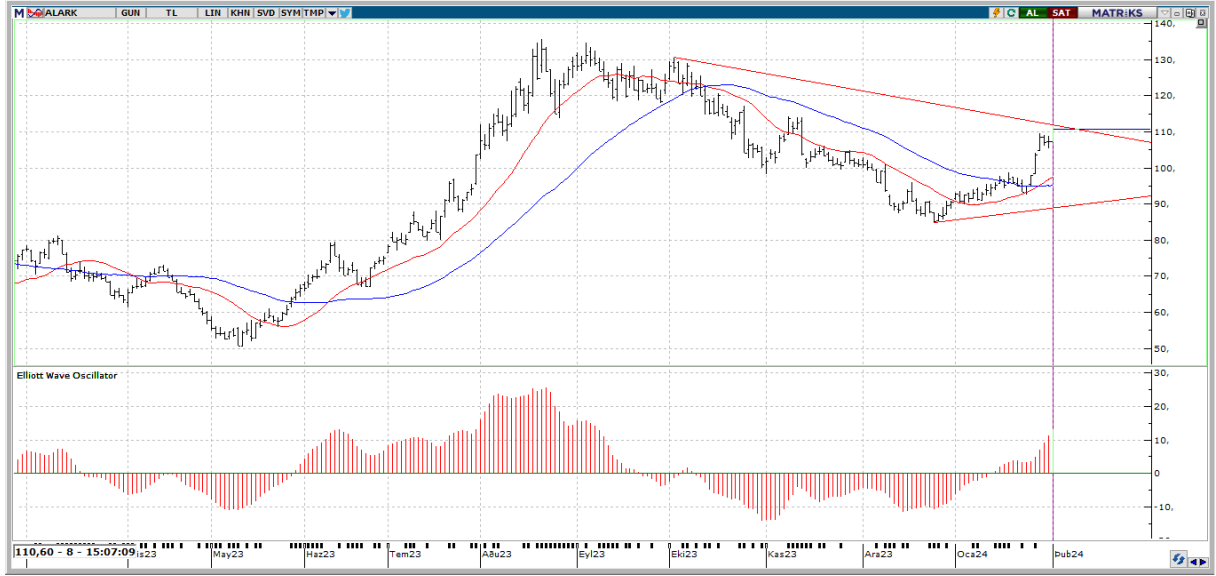


## ALARK

## FİYAT BİLGİLERİ

KAPANIŞ (TL)	107,30
GÜNLÜK GETİRİ(%)	2,89
HAFTALIK GETİRİ(%)	16,3
AYLIK GETİRİ(%)	21,7
YILLIK GETİRİ(%)	62,0
EN DÜŞÜK	107,30
EN YÜKSEK	111,90
DESTEK	108,37
DİRENÇ	112,97



**Teknik Yorum:** Son 2 gündür fiyat artarken işlem hacminin azalması, hisseye olan ilginin azaldığı yönünde değerlendirilebilir. Kısa vadeli göstergeler genelde Al konumunda bulunuyor. Osilatörler'in genelde aşırı alım bölgesinde olması hissenin fazla yükseldiği şeklinde değerlendirilebilir. Hisse kısa-orta vade hareketli ortalamalarının üzerinde seyrediyor. En son 2 gün önce 20 günlük hareketli ortalama, 50 günlük hareketli ortalamasını yukarı yönde keserek olası bir alım sinyali verdi. 20 günlük hareketli ortalama, 50 günlük hareketli ortalamasının üzerinde seyrettiği için alım pozisyonunu koruyor. CCI, +100 seviyesinin üzerinde ve aşırı alım bölgesinde bulunuyor. En son 6 gün önce yeniden aşırı alım bölgesine girerek yükselişin belki bir süre daha devam edebileceği yönünde işaretler veriyor. Momentum, aşırı alım bölgesinde bulunuyor. En son 6 gün önce yeniden aşırı alım bölgesine girmesi yükselişin bir süre daha devam edebileceği şeklinde değerlendirilebilir. RSI, +70 seviyesinin üzerinde ve aşırı alım bölgesinde bulunuyor. En son 1 gün önce yeniden aşırı alım bölgesine girmesi, yükselişin bir süre daha devam edebileceği yönünde değerlendirilebilir. MACD, hareketli ortalamasının üzerinde olması sebebiyle alım pozisyonunu koruyor. Yukarıda 112,97 ile 114,73 direnç seviyeleri mevcut. Aşağıda ise 108,37 ile 105,53 destek seviyeleri takip edilebilir.

## ALARK

BİLANÇO	2022/09	2023/09	(%)
DÖNEN VARLIKLAR	5,707,831,532.00	12,939,951,271.00	126.71
DURAN VARLIKLAR	11,690,921,361.00	24,221,263,080.00	107.18
TOPLAM VARLIKLAR	17,398,752,893.00	37,161,214,351.00	113.59
KISA VADELİ YÜKÜMLÜLÜKLER	4,601,012,543.00	10,452,131,413.00	127.17
TOPLAM UZUN VADELİ YÜKÜMLÜLÜKLER	526,846,673.00	1,704,937,534.00	223.61
TOPLAM YÜKÜMLÜLÜKLER	5,127,859,216.00	12,157,068,947.00	137.08
TOPLAM ÖZKAYNAKLAR	12,270,893,677.00	25,004,145,404.00	103.77
ANA ORTAKLIĞA AİT ÖZKAYNAKLAR	11,155,536,022.00	23,421,478,244.00	109.95
TOPLAM KAYNAKLAR	17,398,752,893.00	37,161,214,351.00	113.59

## GELİR TABLOSU

BRÜT SATIŞLAR	5,155,720,071.00	6,222,286,158.00	20.69
HASILAT	5,072,173,550.00	6,072,564,073.00	19.72
BRÜT KAR (ZARAR)	960,386,417.00	721,815,728.00	-24.84
FAALİYET GİDERLERİ (-)	241,110,522.00	432,564,710.00	79.41
NET ESAS FAALİYET KARI/ZARARI	719,275,895.00	289,251,018.00	-59.79
DÖNEM KARI (ZARARI)	7,671,259,862.00	9,190,499,480.00	19.80

## PİYASA ÇARPANLARI

FK	3,76	FD ADET	146.276.033
FK SEKTÖREL	11,87	FD ORAN	% 33,62
F/NA	3,74	PİYASA DEĞERİ	48.024.000.000
PD/DD	2,07	NAKİT NET TEMETTÜ	630.315.000
PD/DD SEKTÖREL	2,49	TEMETTÜ VERİMLİLİĞİ	1,31
PD/FAVÖK	259,55	ÖZSERMAYE	23.421.478.244
PD/EFK	530,30	SERMAYE	435.000.000
DEFTER DEĞERİ	53,84	İHRACAT %	70,59

## PERFORMANS ÖLÇÜTLERİ

BETA *	1,17	CCI	136.45
SHARPE *	-0,0331	MOMENTUM	114.94
ALFA *	0,13	RSI	72.84
TREYNOR*	-0,08	MACD	3.53

## GÖSTERGELER

\*Son 100 veri baz alınmıştır.

Kaynak: FİNNET Analiz Expert / Hisse Expert