



## BIST ENDEKSLERİ

ENDEKSLER	KAPANIŞ	DEĞİŞİM (%)			
		GÜNLÜK	BU HAFTA	BU AY	BU YIL
XU100	8016	-0,10	0,37	7,31	7,31
XU030	8649	-0,28	-0,30	7,84	7,84
XU500	9229	0,06	0,98	7,69	7,69
XBANK	9674	-0,90	-3,63	10,98	10,98
XUSIN	11.905	0,22	1,11	3,24	3,24

## YÜKSELEN / DÜŞEN PAYLAR

YÜKSELENLER			DÜŞENLER		
PAY	KAPANIŞ	DEĞİŞİM(%)	PAY	KAPANIŞ	DEĞİŞİM(%)
ASTOR	110,40	7,92	TATEN	36,56	-5,09
SASA	36,02	6,69	IZENR	30,32	-3,25
ALFAS	93,85	4,39	ISGYO	17,70	-3,12
ALBRK	4,13	3,77	ECZYT	263,25	-2,59
AKCNS	163,20	2,84	AKBNK	41,02	-2,33
HEKTS	17,25	2,80	BERA	11,97	-2,29
AHGAZ	11,00	2,61	IPEKE	33,60	-2,27
EUPWR	178,10	2,59	BRYAT	2432,00	-2,21
CCOLA	538,00	2,57	EREGL	42,52	-2,12
BOBET	33,92	2,54	EUREN	15,76	-1,93

## XU100



**DESTEK:7982-7948-7881**

**DİRENÇ:8083-8150-8184**

### GENEL GÖRÜNÜM:

Borsa İstanbul'da BIST 100 endeksi, günü yüzde 0,10 değer kaybederek 8.016,09 puandan tamamladı. Bankacılık endeksi yüzde 0,90, holding endeksi yüzde 0,07 değer kaybetti. Sektör endeksleri arasında en çok kazandıran yüzde 2,41 ile turizm, en çok gerileyen ise yüzde 1,15 ile metal ana sanayi oldu. BIST 100 endeksi, önceki kapanışa göre 8,28 puan azalırken, toplam işlem hacmi 91,6 milyar lira oldu. Endeksin dolar bazında değeri ise 265.97\$ seviyesinde bulunuyor.

New York borsası günü yükselişle tamamladı. Teknoloji hisselerindeki kazanımların da desteğiyle pay piyasalarında kapanışta pozitif bir seyir izlendi. Yatırımcıların dikkatleri kurumsal taraftan gelen haberlere çevrilirken, Tayvan merkezli yarı iletken üreticisi TSMC'nin yapay zeka uygulamalarında kullanılan üst düzey çiplere yönelik artan talep nedeniyle 2024'te gelirinde yüzde 20'den fazla artış öngörmesinin ardından çip üreticilerinin hisselerinde yükseliş görüldü. TSMC'nin New York borsasında işlem gören hisseleri yüzde 10'a, ABD'li yarı iletken üreticisi AMD ile Nvidia'nın hisseleri ise yüzde 2'ye yakın değer kazandı. ABD'li teknoloji devlerinden Apple'ın hisseleri de Bank of America'nın şirketin hisse senetlerine ilişkin pozitif değerlendirmesinin ardından yüzde 3'ün üzerinde yükseldi. NEWYORK(AA)

ABD'li yatırım bankası Goldman Sachs, Türkiye'de enflasyonun beklenenden daha hızlı gerileyebileceği öngörüsünde bulundu. Türkiye Cumhuriyet Merkez Bankasının (TCMB) piyasadaki para arzını azaltma hızı göz önünde bulundurulduğunda, enflasyonun beklenenden daha hızlı gerileyebileceği vurgulandı. Raporda, enflasyonun yüzde 42,6 olan öngörülere kıyasla yıl sonunda yüzde 30 seviyelerine kadar inebileceği aktarıldı. TCMB'nin şu anki iletişiminde bakıldığında, Bankanın bu ay politika faizini 250 baz puan artırarak yüzde 45'e çıkaracağı öngörüsünde bulunulan raporda, Goldman Sachs'ın politika faizine ilişkin önceki tahmininin yüzde 42,5 olduğu anımsatıldı. Raporda, enflasyonun, piyasaların fiyatladığından daha hızlı gerilemesiyle Bankanın politika faizini yıl ortasında indirmeye başlayabileceği, bunu da TL üzerinde baskı oluşmadan yapabileceği kaydedildi. İSTANBUL (AA)

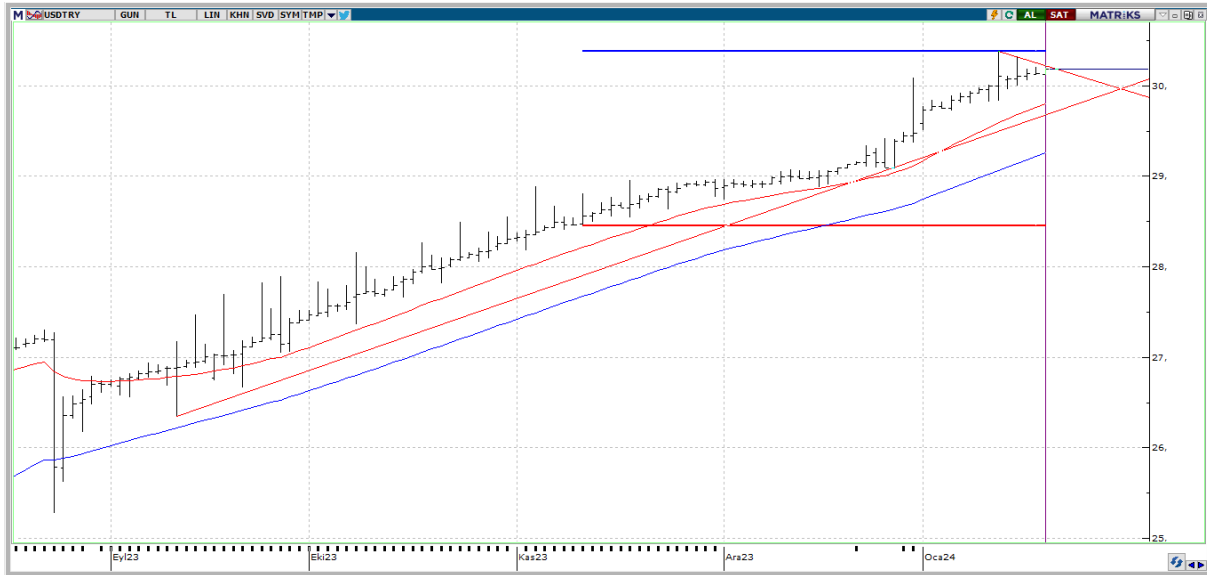
Yurt içinde piyasa katılımcıları anketi, konut satış istatistikleri, yurt dışında ise Avrupa Merkez Bankası (ECB) Başkanı Christine Lagarde'ın açıklamaları, Japonya'da enflasyon, ABD'de Michigan Üniversitesi tüketici güven endeksi ile 2. el konut satışlarının takip edileceğini dile getirelim. Haftanın son işlem gününde Ulusal endeklerde hafif alımlar görülebilir.

## X30YV



**VİOP30 Endeks Şubat Kontratı, önceki işlem gününü 9.006,75 uzlaşma fiyatından tamamladı. Haftanın son işlem gününde yakın vade kontratta, 9.000 destek seviyesinin önemini bir kez daha vurgulamakla birlikte, kısa vadede yukarı yönde 9.150 ve 9.200 bölgesinin geçilip geçilemediğini takip edeceğimizi söyleyelim. Aşağı yönde ise 9.000 ve 8.950 seviyeleri önemli birer destek noktası olarak takip edilebilir.**

## USDTRY



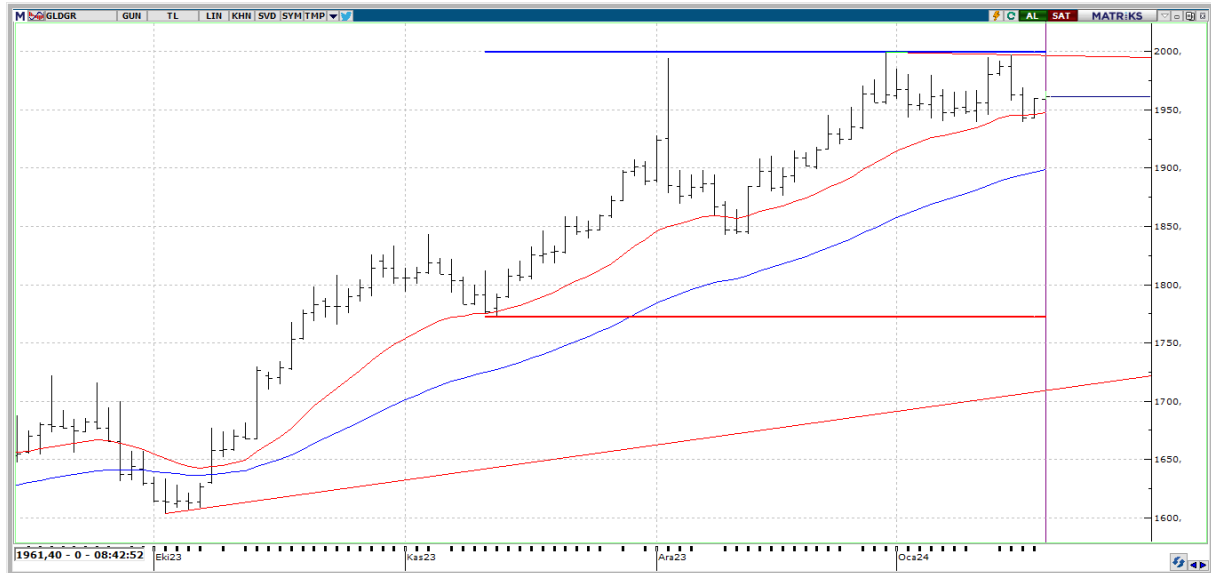
**USDTRY tarafında gün içerisinde en yüksek 30,197.9 seviyesi görülmekle birlikte en düşük 30,126 seviyesi test edildi. Kur tarafına bakıldığında Ocak ayı itibariyle % 2,43 oranında artış olduğunu söylemek mümkün. Yukarı yönlü işlemlerin devam etmesi halinde 30,379.1 zirve seviyesini takip edeceğiz. Aşağı bölgede ise 30,12-29,83 destek seviyeleri takibimizde olacak.**

## EURUSD



**EURUSD paritesinde bu sabah \$1,0885 seviyeleri görülmekte. Haftayı % -0,64 oranında değer kaybıyla tamamlaya çalışan paritede Ocak ayı itibariyle % -1,44 oranında bir düşüş olduğunu gözlemliyoruz. Geri çekilmeler devam ederse, paritede aşağıda 1,0869-1,0845 destek bölgesini takip ediyor olacağız. Yukarıda ise 1,0893-1,0988 direnç seviyeleri takipte kalınabilir.**

## GLDGR



**Gram Altın tarafı yeni günde 1961,43 TL seviyelerinde seyrediyor. Gram Türk Lirası bu hafta % -0,98 oranında bir geri çekilme yaşadı. Son bir aylık periyotta % 2,78 oranında yükseliş gösterdiğini düşünecek olursak bu hafta yaşanan düşüşü bir düzeltme hareketi olarak adlandırabiliriz. Aşağıda 1958,77 ile 1939,24 destek seviyeleri önemli olacakken, yeniden yukarı yönlü işlemlerin ağırlık kazanması durumunda ise, 1965,98 ile 1999,35 direnç seviyeleri radarımızda olacak.**



## EKONOMİK TAKVİM

ÜLKE	SAAT	VERİLER	BEKLENTİ	ÖNCEKİ
UK	10.00	Perakende Satışlar (Aylık)	-0,5	1,3
UK	10.00	Perakende Satışlar Yakıt Hariç (Aylık)	-0,6	1,3
UK	10.00	Perakende Satışlar (Yıllık)	1,1	0,1
0,3UK	10.00	Perakende Satışlar Yakıt Hariç (Yıllık)	1,3	0,3
EU	13.00	AB Uyumlu TÜFE Nihai (Aylık)	-	-0,6
EU	13.00	AB Uyumlu TÜFE Nihai (Yıllık)	-	-
EU	13.00	AB Uyumlu Çekirdek TÜFE (Aylık)	-	-0,5
EU	13.00	AB Uyumlu Çekirdek TÜFE Nihai (Yıllık)	-	-
EU	13.00	AB Uyumlu G,E,A ve T hariç TÜFE (Aylık)	-	-
EU	13.00	AB Uyumlu G,E,A ve T hariç Çekirdek TÜFE Nihai (Yıllık)	-	-
US	18.00	Mevcut Konut Satışları	3820000	3820000
US	18.00	Mevcut Konut Satışları % (Aylık Değişim)	-	0,8
US	18.00	U Mich Güven Endeksi (Geçici)	70	69,7
US	18.00	U Mich Koşullar Endeksi (Geçici)	-	73,3
US	18.00	U Mich Beklentiler Endeksi (Geçici)	-	67,4
US	18.00	U Mich 1 Yıllık Enf. Beklentisi (Geçici)	-	3,1
US	18.00	U Mich 5 Yıllık Enf. Beklentisi (Geçici)	-	2,9