



BIST ENDEKSLERİ

ENDEKSLER	KAPANIŞ	DEĞİŞİM (%)			
		GÜN	HAFTA	AY	YIL
XU100	7548	1,83	1,04	1,04	1,04
XU030	8141	2,15	1,50	1,50	1,50
XU500	8663	1,69	1,08	1,08	1,08
XBANK	8711	2,62	-0,07	-0,07	-0,07
XUSIN	11.632	1,68	0,92	0,92	0,92

YÜKSELEN / DÜŞEN PAYLAR

YÜKSELEN			DÜŞEN		
PAY	KAPANIŞ	DEĞİŞİM (%)	PAY	KAPANIŞ	DEĞİŞİM (%)
BIOEN	18,66	9,96	QUAGR	4,22	-9,44
PETKM	19,54	7,66	KONTR	240,50	-2,67
VAKBN	13,93	7,07	TATEN	30,02	-2,66
EKGYO	7,26	5,52	ALFAS	85,15	-2,57
TTKOM	26,24	5,13	GESAN	67,35	-2,32
BERA	11,49	4,45	SMRTG	58,85	-1,92
PENTA	19,31	4,38	EUPWR	163,30	-1,69
IPEKE	33,20	4,14	BRSAN	634,50	-1,48
PGSUS	675,00	3,93	SDTTR	268,50	-1,38
KCAER	29,34	3,82	GUBRF	161,60	-1,16

XU100



DESTEK:7440-7333-7279

DİRENÇ:7601-7655-7762

GENEL GÖRÜNÜM:

BİST 100 endeksi, günü yüzde 1.83 artışla, 7,547.84 puandan kapattı. Gün içerisinde en düşük 7,386.99, en yüksek 7,547.84 puanı gören BİST 100 endeksi, bir önceki kapanışının 135.80 puan üzerine çıktı. Borsada sektörel ve ulusal endekslerin 62 tanesi günü yükselişle tamamlarken 3 tanesi ise günü düşüşle tamamladı. En çok değer kazanan endeks %3.22 artışla BIST fin. kir. faktoring endeksi olurken, en çok değer kaybeden endeks %3.35 kayıpla BIST Aydın endeksi oldu. Borsada işlem gören hisse senetleri içerisinde endekse dahil olan toplam 100 hisselerin, 78 tanesi değer kazanırken, 20 tanesi ise değer kaybetti. BİST 100 endeksine dahil hisselerin işlem hacimleri toplamı 74 Milyar TL (2.47 Milyar \$) oldu. Bu hacmin borsa toplam işlem hacmi içindeki oranı %78.23 olarak gerçekleşti. Endeksin dolar bazında değeri ise 253.29\$ seviyesinde bulunuyor.

ABD Merkez Bankasının (Fed) bu yıl faiz indirimlerine başlaması beklense de zamanlamasına ilişkin belirsizlik sürerken, pay piyasalarında, iş gücü piyasasına ilişkin verilerin ardından karışık bir seyir izlendi. Ülkede açıklanan verilere göre, özel sektör istihdamı, geçen yılın aralık ayında 164 bin kişiyle piyasa beklentilerinin üzerinde artış kaydetti. Ücret artışındaki yavaşlama ise Eylül 2022'den bu yana sürerken, yıllık ücret geçen yılın son ayında yüzde 5,4 arttı. ABD'de ilk kez işsizlik maaşı başvurusunda bulunanların sayısı da 30 Aralık ile biten haftada 202 bine gerileyerek piyasa beklentilerinin altında gerçekleşti. Beklenenden fazla artan özel sektör istihdamı ile beklenenden fazla azalan işsizlik maaşı başvurularının ABD'de iş gücü piyasasının gücünü koruduğunu gösterdiğini belirtebiliriz. ABD'de hizmet sektörü Satınalma Yöneticileri Endeksi (PMI) ise geçen yıl aralıkta 0,6 puan artışla 51,4'e çıkarken, imalat ve hizmet sektörlerini kapsayan bileşik PMI aynı dönemde 0,2 puan artarak 50,9'a yükseldi. Kurumsal tarafta da ABD'li teknoloji devlerinden Apple'ın hisseleri, Barclays'in ardından Piper Sandler de şirketin notunu düşürmesi sonrası yüzde 1'in üzerinde değer kaybetti. NEWYORK(AA)

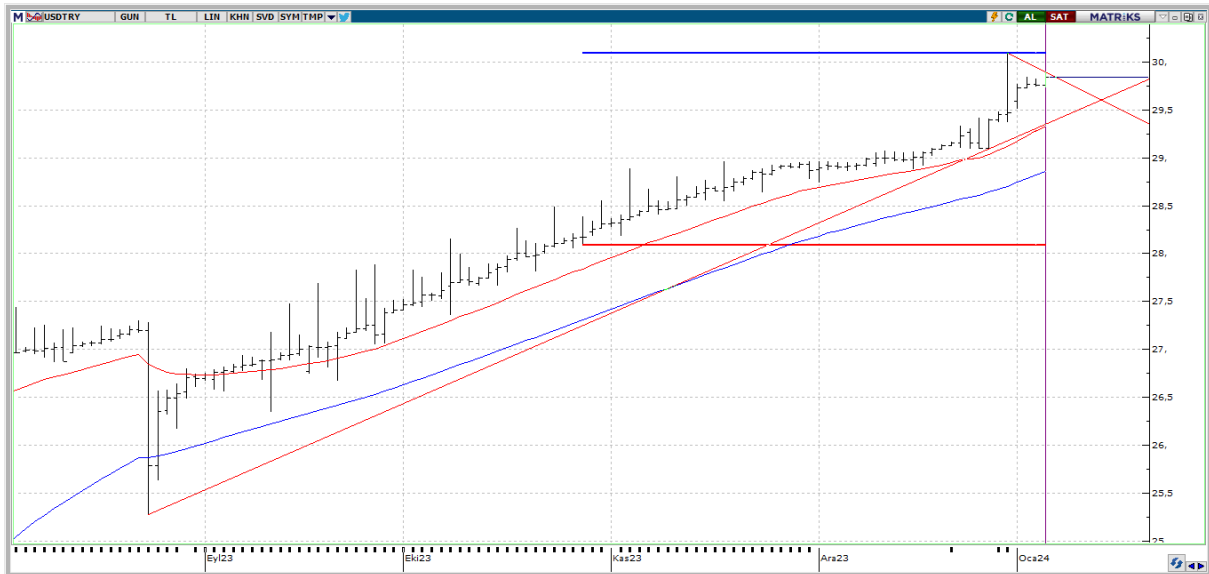
Yurt içinde haftalık para ve banka istatistikleri, yurt dışında ise ABD'de istihdam raporu, fabrika siparişleri, dayanıklı mal siparişleri ve Euro Bölgesinde enflasyonun takip edileceğini dile getirelim. Ulusal endekslerde haftanın son işlem gününde pozitif bir başlangıç görülebilir.

X30YV



VİOP30 Endeks Şubat Kontratı, önceki işlem gününü 8.606,25 uzlaşma fiyatından tamamladı. Perşembe gününü pozitif tarafta kapatan yakın vade kontratta % 1.65 oranında değer artışı gözlemlendi. Yukarıda takip ettiğimiz 8,800 direnç noktasının aşılması ile 9,000 başta olmak üzere 9,100-9,200 bölgesini takip edeceğimiz. 8,300 altındaki olası geri hareketlerin ise piyasadaki aşağı yönlü baskıyı artırabileceği düşüncesiyle bir alt noktada 8,000 destek seviyesinin önemini bir kez daha vurgulamış olalım.

USDTRY



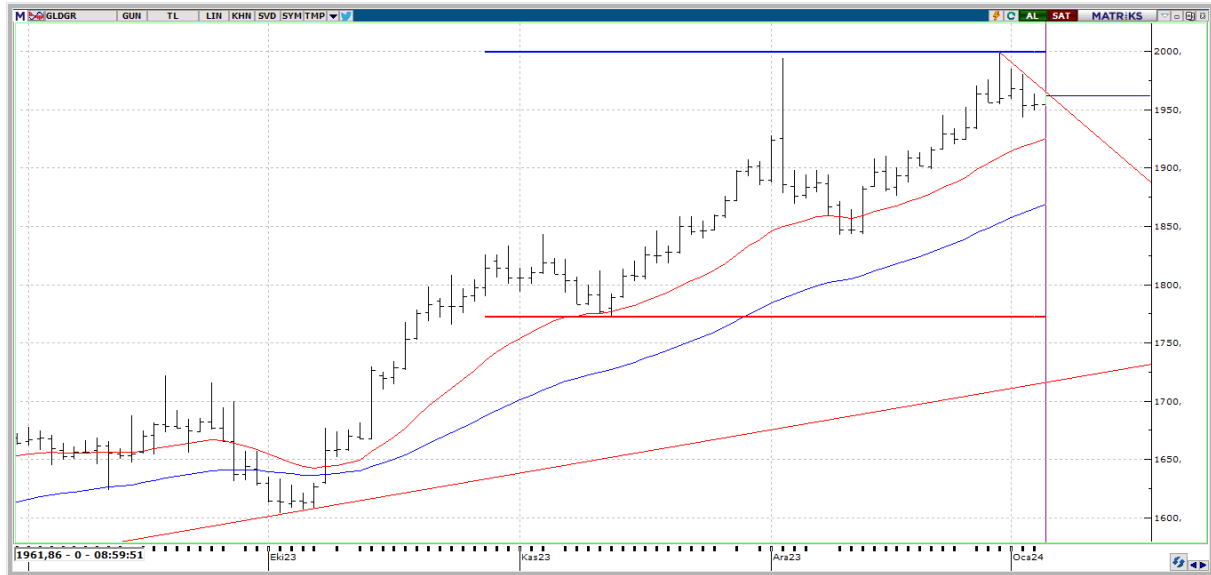
USDTRY tarafında gün içerisinde en yüksek 29,8928 seviyesi görülmekle birlikte en düşük 29,7275 seviyesi test edildi. Kur tarafında 29,70 seviyesinin üzerine yerleşen bir fiyatlamaya görmekteyiz. Kademeli yükselişin devam etmesi düşüncesiyle 30,10-30,70 bölgesini takip edeceğiz. Olası Türk Lirası lehine oluşabilecek fiyatlamalarda ise 29,36-29,00 destek bölgesi takipte kalınabilir.

EURUSD



EURUSD paritesinde bu sabah \$1,0935 seviyeleri test ediliyor. Paritenin yeni senede ve yeni haftada % -0,95 oranında geri çekildiğini ve böylelikle aşağıda 1,0893-1,0850 destek seviyelerinin takip edileceğini söyleyelim. Yukarı bölgede ise 1,1087-1,1143 direnç seviyeleri takipte kalınabilir. Euro Bölgesinden gelecek olan enflasyon verisinin takip edileceğini dile getirelim.

GLDGR



Gram Altın tarafı yeni günde 1961,14 TL fiyattan işlem görüyor. 1999,35 zirve seviyesini test eden gram Türk Lirası tarafında serbest piyasa fiyatlamaları yaklaşık olarak 2057,32 seviyelerinde gerçekleşiyor. Yukarıda 2.250 TL seviyesi önem arz ederken olası geri çekilme hareketlerinde ise 1953-1943 bölgesi destek konumunda görülebilir. Gram TL fiyatlamalarında Ons Altın ve Dolar Türk Lirası fiyatlamaları dikkate alınırken bugün açıklanması beklenen tarım dışı veri setinin ons altın üzerindeki olası etkileri takip edilebilir.



EKONOMİK TAKVİM

ÜLKE	SAAT	VERİLER	BEKLENTİ	ÖNCEKİ
EU	13.00	AB Uyumlu TÜFE Nihai (Aylık)	3	2,4
EU	13.00	AB Uyumlu TÜFE Nihai (Yıllık)	3,9	4,2
EU	13.00	AB Uyumlu Çekirdek TÜFE (Aylık)	3,5	3,6
EU	13.00	AB Uyumlu Çekirdek TÜFE Nihai (Yıllık)	-	-0,6
EU	13.00	Perakende Satışlar (Aylık)	-	0,1
EU	13.00	Perakende Satışlar (Yıllık)	-	-1,2
EU	13.00	İŞSİZLİK ORANI	-	6,5
US	16.30	Tarım Dışı İstihdam	170000	199000
US	16.30	ÖZEL SEKTÖR İSTİHDAMI	130000	150000
US	16.30	İmalat Sektörü İstihdamı	5000	28000
US	16.30	Kamu İstihdamı	-	49000
US	16.30	İşsizlik Oranı	3,8	3,7
US	16.30	Ortalama Gelirler (Aylık)	0,3	0,4
US	16.30	Ortalama Gelirler (Yıllık)	3,9	4
US	16.30	Ortalama Haftalık Çalışma Saati	34,4	34,4
US	16.30	İşgücü Katılım Oranı	-	62,8
US	18.00	Fabrika Siparişleri (Aylık)	2,1	-3,6
US	18.00	ISM İmalat Dışı PMI	52,6	52,7
US	18.00	İSTİHDAM EĞİLİM ENDEKSİ	-	113,05
US	23.00	TÜKETİCİ KREDİLERİ	-	513000000