



BIST ENDEKSLERİ

ENDEKSLER	KAPANIŞ	DEĞİŞİM (%)			
		GÜN	HAFTA	AY	YIL
XU100	7913	-0,82	-1,40	-0,44	43,65
XU030	8495	-1,39	-1,74	-0,53	42,90
XBANK	8624	-1,44	-0,02	3,18	71,52
XUSIN	12.592	-0,61	-2,26	-1,84	41,42
XMADN	6142	-2,58	-6,36	-6,18	-7,17

YÜKSELEN / DÜŞEN PAYLAR

YÜKSELEN			DÜŞEN		
PAY	KAPANIŞ	DEĞİŞİM (%)	PAY	KAPANIŞ	DEĞİŞİM (%)
BRYAT	2812,50	9,97	ALARK	93,80	-5,35
AKFGY	4,58	7,76	YEOTK	195,50	-4,17
AGHOL	203,00	6,84	HEKTS	21,10	-3,65
AEFES	118,70	5,98	AKSA	83,00	-3,60
OTKAR	467,00	3,49	KOZAL	21,94	-3,60
SNGYO	3,14	3,29	MIATK	40,50	-3,53
EKGYO	7,90	3,13	AKCNS	138,30	-3,29
HALKB	12,96	3,02	KOZAA	50,70	-3,06
BRSAN	677,00	2,89	GARAN	57,70	-2,86
CCOLA	440,00	2,62	AKFYE	16,38	-2,79

XU100



DESTEK:7870-7827-7766

DİRENÇ:7974-8035-8078

GENEL GÖRÜNÜM:

Borsa Cuma gününü düşüşle tamamladı. Borsa İstanbul'da BIST 100 endeksi, günü yüzde 0,82 değer kaybederek 7.913,76 puandan tamamladı. Bankacılık endeksi yüzde 1,44, holding endeksi yüzde 0,14 değer kaybetti. Sektör endeksleri arasında en çok kazandıran yüzde 1,80 ile gıda içecek, en çok kaybettiren yüzde 2,58 ile madencilik oldu. BIST 100 endeksi, önceki kapanışa göre 65,06 puan azalırken, toplam işlem hacmi 75,5 milyar lira oldu. Endeksin dolar bazında değeri ise 273.36\$ seviyesinde bulunuyor.

New York borsası, ABD'de beklenenden güçlü gelen verilerin ekonomide "yumuşak iniş" beklentilerini artırmasıyla haftanın son işlem gününü yükselişle tamamladı. Ülkede açıklanan verilere göre, grevdeki otomotiv işçilerinin işlerine dönmelerinin de etkisiyle tarım dışı istihdam, kasımda 199 bin kişi artarak beklentilerin üzerinde gerçekleşirken, işsizlik oranı yüzde 3,9'dan 3,7'ye düştü. Fed'in dikkatle izlediği ortalama saatlik kazanç ise yüzde 0,4 artarak 34,10 dolara yükseldi. Piyasa beklentilerinin üzerinde artan ortalama saatlik kazanç verisi, maaşlardaki son dört ayın en güçlü artışına işaret etti. Beklenenden güçlü gelen istihdam verisi sonrası ABD'nin 10 yıllık tahvil faizi 10 baz puan artışla yüzde 4,23'e çıktı. Güçlü istihdam verileri ilk olarak ABD Merkez Bankası'nın (Fed) şahin para politikasının sonuna geldiğine ilişkin beklentileri zayıflatırsa da ABD ekonomisinde "yumuşak inişin" gerçekleşeceği yönündeki beklentileri destekledi. Öte yandan uluslararası kredi derecelendirme kuruluşu Fitch Rating, bugün açıkladığı Küresel Ekonomik Görünüm Raporu'nun aralık sayısında, küresel ekonomik büyüme hızının gelecek yıl keskin bir şekilde düşerek yüzde 2,1 olacağını öngördü. Raporla, ABD ekonomisinde resesyon olmasa da keskin bir yavaşlamanın beklendiği aktarıldı. Ülke ekonomisinin bu yıl yüzde 2,4, gelecek yıl yüzde 1,2 ve 2025'te yüzde 1,4 büyüyeceği tahmin edildi. Türkiye ekonomisine ilişkin değerlendirmelerin de yer aldığı raporda, ülke ekonomisinin bu yıl yüzde 4,1, gelecek yıl yüzde 2,5 ve 2025'te yüzde 3,2 büyüyeceği öngörüldü.

WASHINGTON (AA)

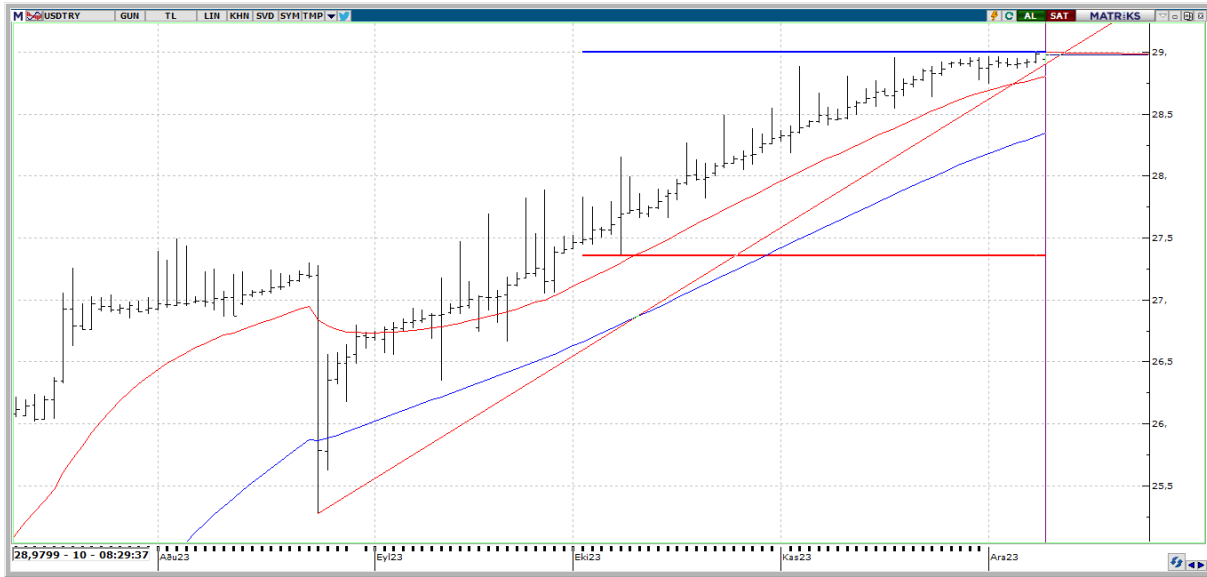
Bu hafta yurt içinde ödemeler dengesi, sanayi üretimi, işsizlik oranı, Türkiye Cumhuriyet Merkez Bankası (TCMB) piyasa katılımcıları anketi, konut satışları, bütçe dengesi, yurt dışında ise ABD Merkez Bankası (Fed), Avrupa Merkez Bankası (ECB) ve İngiltere Merkez Bankası (BoE) faiz kararı, ABD'de enflasyon, sanayi üretimi, perakende satışlar, Çin'de perakende satışlar, sanayi üretimi, Japonya'da sanayi üretiminin öne çıkacağını dile getirebiliriz. BIST100 endeksi yeni haftaya hafif alımlarla başlayabilir.

X30YV



VIOP30 Endeks Aralık Kontratı, önceki işlem gününü 8.672,25 uzlaşma fiyatından tamamladı. Geçtiğimiz haftayı % -2.59 oranında değer kaybıyla kapatan kontratta, yeni haftada 8,500 seviyesini olası geri çekilmelerdeki ilk önemli destek noktası olarak izlemeyi tavsiye ediyoruz. 8,500 altındaki olası düşüş hareketlerinin 8,250 ve 8,000 desteklerine doğru aşağı yönelik seyri sürdürebileceğini düşünüyoruz. Yukarı yönlü ataklarda ise 9,000 direnci bekliyoruz.

USDTRY



USDTRY tarafında gün içerisinde en yüksek 28,9978 seviyesi görülmele birlikte en düşük 28,9086 seviyesi test edildi. Kur tarafına baktığımızda yukarı bölgede 28,9988 denemesinin ardından yükseliş eğiliminin artacağı düşünülebilir. 29,00-29,33 bölgesi takipte kalınabilir. Özellikle 29,00 direnci önemli bir seviye olarak karşımıza çıkabilir. Yıl başından bu yana bakıldığında Dolar Türk Lirası paritesinin %54,90 oranında artış gösterdiğini ifade edebiliriz.

EURUSD



EURUSD paritesinde bu sabah \$1,0766 seviyeleri görülmekte. EURUSD paritesini teknik olarak değerlendirdiğimizde, yukarıda 1,0800-1,0880 bölgesi dikkatleri çekebilir. Aralık ayı itibariyle % -1,08 geri çekilen paritede bu eğilim devam ederse aşağıda 1,0758-1,0700 destek seviyeleri radarımızda olacak. Bu hafta Avrupa Merkez Bankası (ECB) faiz kararı parite üzerindeki olası etkilerinden dolayı takip edilebilir.

XAUUSD



Ons Altın tarafı yeni günde ve yeni haftada \$1998,86 seviyelerinden işlem görüyor. 2000 psikolojik seviyenin altına sarkan değerli maden tarafında geri çekilmelerin devam etmesi durumunda \$1994,80-1977,50 destek seviyeleri dikkatle takip edilebilir. Aralık ayı itibariyle %-1,81 değer kaybeden altın cephesinde oynaklık devam ederken, yeniden yukarı yönlü atakların gelmesi halinde \$2007,84-2044,63 direnç seviyeleri takipte kalınabilir. \$2145,12 seviyesi son zamanların zirve seviyesi olarak hafızalarda yer alacak.



EKONOMİK TAKVİM

ÜLKE	SAAT	VERİLER	BEKLENTİ	ÖNCEKİ
TR	10.00	Sanayi Üretimi (Aylık) (Eki)	-	1,30%
TR	10.00	Cari Hesap (USD) (Eki)	0,75B	1,88B
TR	10.00	Sanayi Üretimi (Yıllık) (Eki)	-	4,0%
TR	10.00	İşsizlik Oranı (Aylık) (Eki)	-	9,1%
US	18.00	Conference Board (CB) İstihdam Trend Endeksi (Kas)	-	114,16
US	19.00	Tüketici Enflasyon Beklentileri	-	3,60%
US	19.30	3 Yıllık Tahvil İhalesi	-	4,701%
US	19.30	6 Aylık Bono İhalesi	-	5,190%
US	21.00	10 Yıllık Tahvil İhalesi	-	4,519%
US	21.00	3 Aylık Hazine Bonosu İhalesi	-	5,250%