



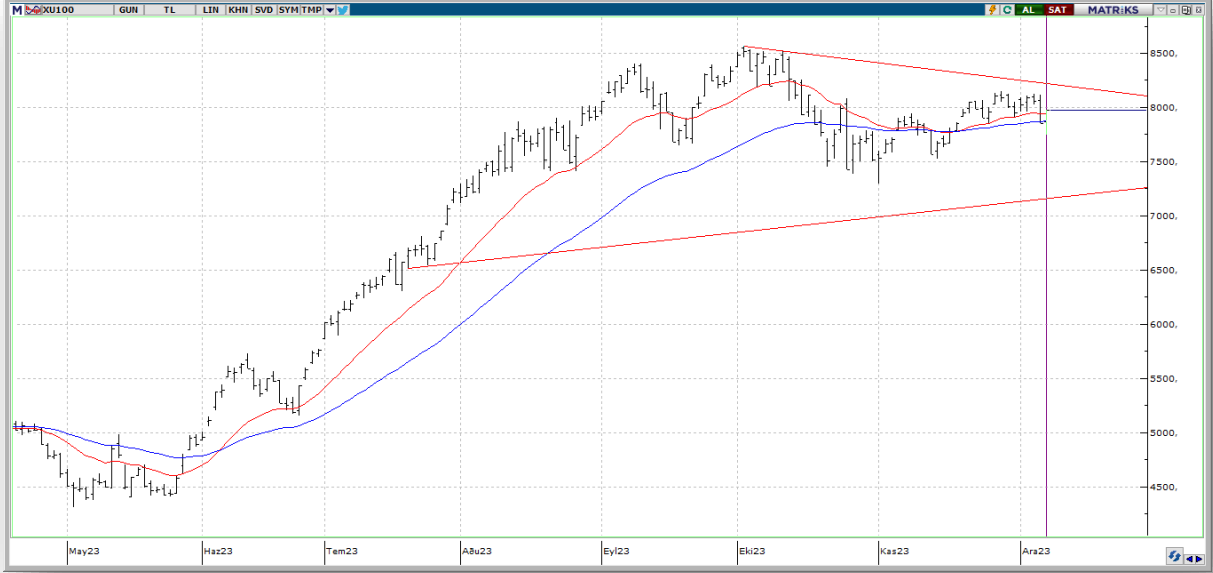
BIST ENDEKSLERİ

ENDEKSLER	KAPANIŞ	DEĞİŞİM (%)			
		GÜN	HAFTA	AY	YIL
XU100	7978	1,58	-0,59	0,38	44,83
XU030	8615	1,70	-0,35	0,87	44,92
XBANK	8749	-1,65	1,44	4,68	74,02
XUSIN	12.670	2,07	-1,66	-1,23	42,29
XMADN	6305	0,25	-3,88	-3,70	-4,71

YÜKSELEN / DÜŞEN PAYLAR

YÜKSELEN			DÜŞEN		
PAY	KAPANIŞ	DEĞİŞİM (%)	PAY	KAPANIŞ	DEĞİŞİM (%)
ALFAS	104,20	9,92	MIATK	41,98	-5,71
TTKOM	26,34	6,30	AEFES	112,00	-2,78
SASA	50,60	5,42	BRYAT	2557,50	-2,76
AKCNS	143,00	5,30	YKBNK	19,89	-2,60
GESAN	78,45	4,88	TSKB	7,17	-2,32
ASTOR	106,40	4,83	OTKAR	451,25	-2,17
EGEEN	13892,50	4,32	VAKBN	13,50	-2,03
TTRAK	689,00	4,31	AKBNK	35,88	-1,70
YYLGD	15,02	4,23	SKBNK	6,92	-1,14
ECZYT	299,00	4,18	ASELS	46,82	-1,01

XU100

**DESTEK:7824-7670-7593****DİRENÇ:8055-8133-8287**

GENEL GÖRÜNÜM: Borsa günü yükselişle tamamladı. Borsa İstanbul'da BIST 100 endeksi, günü yüzde 1,58 değer kazanarak 7.978,82 puandan tamamladı. Bankacılık endeksi yüzde 1,65 değer kaybederken, holding endeksi yüzde 1,51 değer kazandı. Sektör endeksleri arasında en çok kazandıran yüzde 3,35 ile ulaştırma, en çok kaybettiren yüzde 1,76 ile menkul kıymet yatırım ortaklığı oldu. BIST 100 endeksi, önceki kapanışa göre 123,76 puan artarken, toplam işlem hacmi 83,9 milyar lira oldu. Endeksin dolar bazında değeri ise 275.84\$ seviyesinde bulunuyor.

ABD'de bugün açıklanacak tarım dışı istihdam verisi öncesi pay piyasalarında pozitif bir seyir izlendi. Ülkede hafta içinde açıklanan JOLTS açık iş sayısı ve ADP özel sektör istihdamı verileri iş gücü piyasasındaki soğumayı gösterir nitelikte gelirken, açıklanan işsizlik maaşı başvurularına ilişkin haftalık veriler karışık sinyaller verdi. Buna göre, ABD'de ilk kez işsizlik maaşı başvurusunda bulunanların sayısı, 2 Aralık ile biten haftada 220 bine yükseldi ancak söz konusu artışa rağmen işsizlik maaşı başvuruları piyasa beklentilerinin altında kaldı. Ayrıca süregelen işsizlik maaşı başvurularındaki azalış ise işten çıkarmaların hızının artmadığına işaret etti. ABD'de para politikasının seyrine ilişkin daha fazla ipucu için bugün açıklanacak tarım dışı istihdam verisinin yatırımcıların odağında olduğunu belirtebiliriz. Öte yandan dün en gelişmiş yapay zeka modeli "Gemini"yi tanıtan Google'ın ana kuruluşu Alphabet'in hisselerindeki yüzde 5'in üzerindeki yükseliş de piyasalardaki pozitif seyrini destekledi. Advanced Micro Devices'in (AMD) hisseleri de Meta, OpenAI ve Microsoft'un AMD'nin en yeni yapay zeka çipini kullanacaklarını açıklamasının ardından yüzde 9'un üzerinde değer kazandı. NEW YORK(AA) ABD, Erdoğan-Miçotakis görüşmesini memnuniyetle karşıladı. Dışişleri Bakanlığından bir sözcünün AA muhabirine yaptığı açıklamada, "ABD, Türkiye Cumhurbaşkanı Erdoğan ile Yunanistan Başbakanı Miçotakis arasındaki görüşmeyi çok büyük bir memnuniyetle karşıladı." ifadesine yer verildi. Açıklamada, "ABD, Yunanistan ve Türkiye'nin bölgede barış, güvenlik ve refahın artırılması konusunda birlikte çalışması için her düzeyde ikili görüşmeleri desteklemektedir." ifadesi kullanıldı.

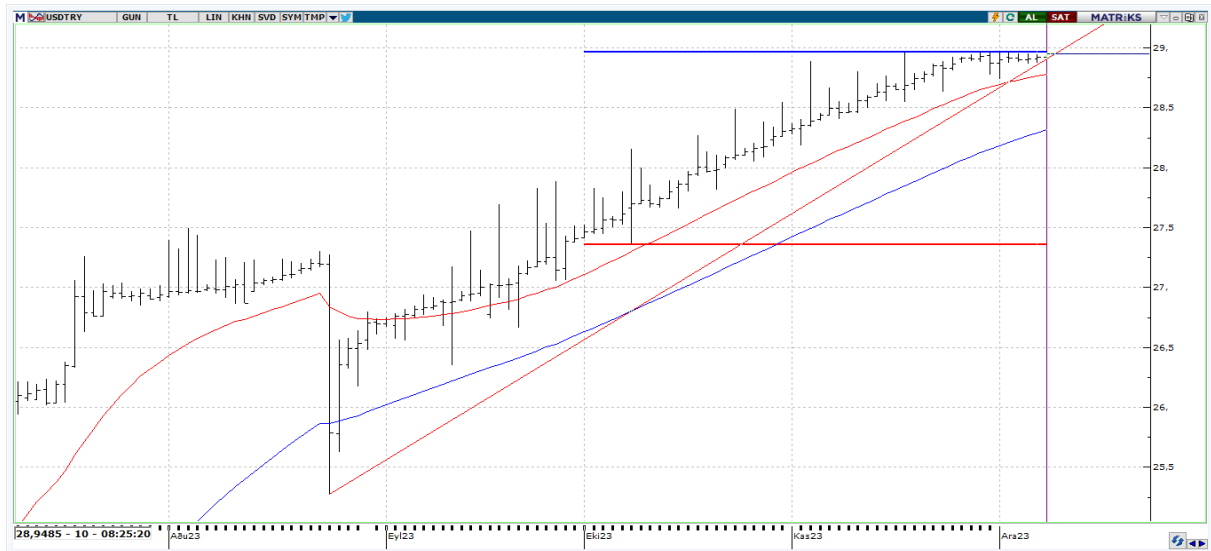
Yurt içinde veri gündeminin sakin olacağını, yurt dışında ise ABD'de tarım dışı istihdam ve Michigan Üniversitesi tüketici güven endeksi, Almanya'da enflasyon ve Japonya'da büyümenin öne çıkacağını dile getirelim. Endeks tarafında oldukça dalgalı bir seyir izlendi. Volatil hareketlere şahit olduğumuz çünkü seansta yatay pozitif bir başlangıcın ardından satıcılar işlemlerin ağırlık kazandığını daha sonra kapanışa yakın alımların geldiğini ve yaklaşık olarak gün içindeki seyrinde %3 volatilitede bir hareket gözlemlediğimizi ifade edelim. Haftanın son işlem gününde endeks tarafında yatay bir başlangıç beklediğimizi söyleyebiliriz.

X30YV



VIOP30 Endeks Aralık Kontratı, önceki işlem gününü 8.773,75 uzlaşma fiyatından tamamladı. Dünkü seans sırasında oldukça volatil hareketler gördüğümüz yakın vade kontratta, kısa vadeli periyotta 8.900 - 9.000 bölgesi önemli bir direnç olarak karşımıza çıkabilecekken, aşağı yönde ise 8.500 - 8.400 bölgesi önemli bir destek noktası olarak takip edilebilir. Endeks 8,750 desteğinin üzerinde bir seviyede günü noktalaması olumlu sayılabilecekken bu seviyenin altına inilmesi durumu güç kaybına neden olacaktır.

USDTRY



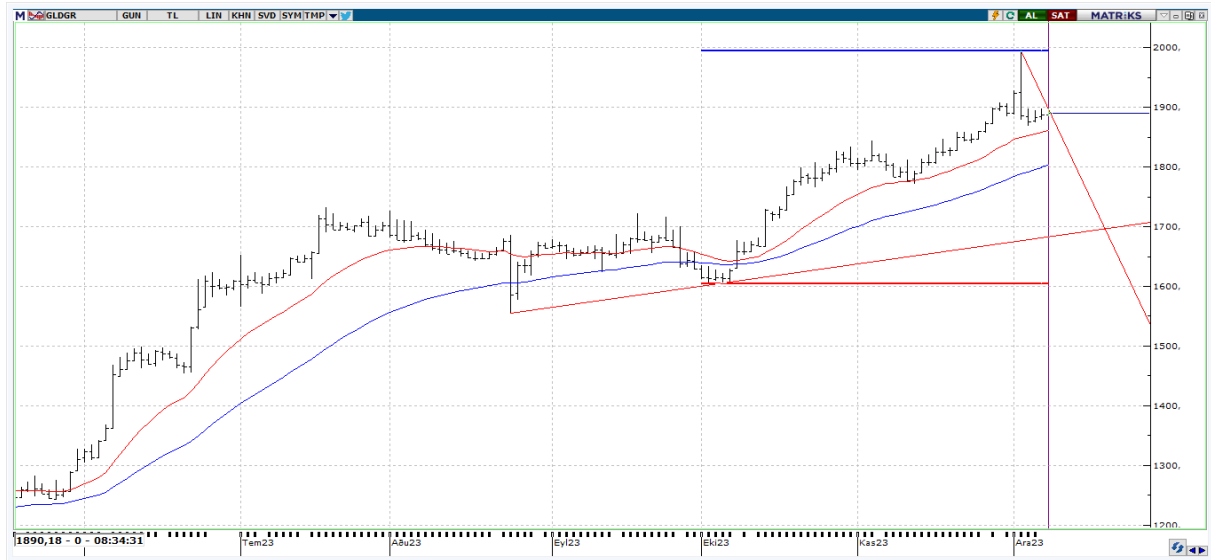
USDTRY tarafında gün içerisinde en yüksek 28,9630 seviyesi görülmekle birlikte en düşük 28,9082 seviyesi test edildi. Dolar Türk Lirası kurunda sabit hızla yükseliş hareketlerinin gözlemlendiğini, günlük grafikte bakıldığında 24 Ağustos itibariyle kademeli olarak bir yukarı yönlü eğilimin söz konusu olduğunu ifade edebiliriz. Yıl başından bu güne bakıldığında %54,73 oranında bir artış olduğunu söyleyebiliriz.

EURUSD



EURUSD paritesinde bu sabah \$1,0787 seviyeleri görülmekte. ABD kanadından gelecek olan Tarım Dışı İstihdam verisinin parite ve emtialar üzerindeki etkisi gün içerisinde izlenecekken, Euro Dolar paritesini teknik olarak değerlendirdiğimizde, 1.0801– 1.0880 – 1.0916 seviyeleri direnç konumunda olabilir. Geri çekilme hareketlerinde ise 1.0755– 1.0695 – 1.0657 seviyeleri ise destek noktaları olarak takipte kalınabilir.

GLDGR



Gram Altın tarafı yeni günde 1890,13 TL fiyattan işlem görüyor. Altın cephesindeki hareketliliğin fiyatlara olan yansımalarında gram Türk Lirası cephesinde hafta başında 1994,07 zirve seviyesi test edildi. Bundan sonraki süreçte 2000 TL ve üzerinde görülebilecek yeni rekorlar söz konusu olabilir. Geri çekilme hareketlerinde ise haftalıkta görülen en düşük seviye 1868 ile aylık periyotta görülen en düşük 1771 seviyesi destek konumunda olacaktır. Gram Altın tarafının yıl başından bu yana, yatırımcısına % 72,26 kazandırdığını ifade edebiliriz.



EKONOMİK TAKVİM

ÜLKE	SAAT	VERİLER	BEKLENTİ	ÖNCEKİ
US	16.30	Tarım Dışı İstihdam	-	150000
US	16.30	ÖZEL SEKTÖR İSTİHDAMI	-	99000
US	16.30	İmalat Sektörü İstihdamı	-	-35000
US	16.30	Kamu İstihdamı	-	51000
US	16.30	İşsizlik Oranı	-	3,9
US	16.30	Ortalama Gelirler (Aylık)	-	0,2
US	16.30	Ortalama Gelirler (Yıllık)	-	4,1
US	16.30	Ortalama Haftalık Çalışma Saati	-	34,3
US	16.30	İşgücü Katılım Oranı	-	62,7
US	16.30	U6 Geniş Tanımlı İşsizlik	-	7,2
US	18.00	U Mich Güven Endeksi (Geçici)	-	-
US	18.00	U Mich Koşullar Endeksi (Geçici)	-	-
US	18.00	U Mich Beklentiler Endeksi (Geçici)	-	-
US	18.00	U Mich 1 Yıllık Enf. Beklentisi (Geçici)	-	-
US	18.00	U Mich 5 Yıllık Enf. Beklentisi (Geçici)	-	-
RU	19.00	TÜFE (Aylık)	-	-
RU	19.00	TÜFE (Yıllık)	-	-