



BIST ENDEKSLERİ

ENDEKSLER	KAPANIŞ	DEĞİŞİM (%)			
		GÜN	HAFTA	AY	YIL
XU100	8087	0,76	0,76	1,74	45,80
XU030	8732	0,99	0,99	2,23	46,88
XBANK	8862	2,75	2,75	6,03	76,27
XUSIN	12.943	0,46	0,46	0,90	45,36
XMADN	6634	1,14	1,14	1,33	0,26

YÜKSELEN / DÜŞEN PAYLAR

YÜKSELEN			DÜŞEN		
PAY	KAPANIŞ	DEĞİŞİM (%)	PAY	KAPANIŞ	DEĞİŞİM (%)
CANTE	20,58	9,99	ECZYT	305,25	-5,50
BRYAT	2517,50	6,40	KCAER	28,80	-3,81
TKFEN	47,02	5,43	ALFAS	99,00	-3,51
GENIL	55,70	5,19	ISMEN	31,90	-3,45
CCOLA	443,75	5,09	OYAKC	61,85	-2,98
ODAS	11,29	4,44	KONYA	9600,00	-2,81
OTKAR	457,50	3,98	ECILC	45,90	-2,63
AKBNK	36,22	3,90	GESAN	78,40	-2,55
KONTR	258,25	3,71	IMASM	15,32	-2,54
HEKTS	23,54	3,70	ASTOR	107,30	-2,45

XU100

**DESTEK:7996-7906-7850****DİRENÇ:8142-8198-8288**

GENEL GÖRÜNÜM: Borsa haftanın ilk işlem gününü yükselişle tamamladı. Borsa İstanbul'da BIST 100 endeksi, günü yüzde 0,76 değer kazanarak 8.087,24 puandan tamamladı. Bankacılık endeksi yüzde 2,75, holding endeksi yüzde 0,50 değer kazandı. Sektör endeksleri arasında en çok kazandıran bankacılık, en çok kaybettiren yüzde 1,98 ile spor oldu. BIST 100 endeksi, önceki kapanışa göre 60,97 puan artarken, toplam işlem hacmi 88,1 milyar lira oldu. Endeksin dolar bazında değeri ise 279.80\$ seviyesinde bulunuyor.

New York borsası, ABD'de tarım dışı istihdam verilerinin açıklanacağı haftanın ilk işlem gününü düşüşle tamamladı. ABD'de bu hafta açıklanacak iş gücü piyasasına ilişkin veriler öncesi pay piyasalarında haftanın ilk işlem gününde negatif bir seyir izlendi. İstihdam verileri öncesi yatırımcıların temkinli olduğuna işaret ederek, istihdam verilerinin ABD Merkez Bankasının (Fed) gelecek yılın ilk yarısında faiz indirimine başlayabileceği yönündeki beklentileri etkileyebileceğini ekleyebiliriz. Yeni haftanın açılışında kripto para birimi Bitcoin ile altın fiyatlarındaki yükseliş devam etti. Bitcoin'in fiyatı, Fed'in sıkılaştırma döngüsünün sonuna geldiğine ve ABD'de spot Bitcoin borsa yatırım fonu (ETF) başvurusunun onaylanacağına dair beklentilerin artmasıyla Nisan 2022'den bu yana ilk kez 42 bin doların üzerini gördü. Bitcoin'deki yükselişin etkisiyle kripto para madenciliği yapan şirketlerden Marathon Digital ve Riot Platforms'un hisseleri yüzde 8'in üzerinde değer kazandı. Kripto para borsası Coinbase'in hisseleri de yüzde 5'in üzerinde yükseliş kaydetti. Altının ons fiyatı da haftanın ilk işlem gününde 2 bin 152 dolarla rekor seviyesini yenilemesinin ardından 2 bin 48 seviyesinde dengelendi. Altın ETF'ine son 20 ayın en güçlü girişi gerçekleşti. Yatırımcılar Kasım ayında altını takip eden popüler bir borsa yatırım fonuna geri döndüler. 57,8 milyar dolarlık SPDR Gold Shares ETF, Federal Reserve'in Mart ayı gibi erken bir tarihte faiz oranlarını düşürmeye başlayabileceği beklentisinin altın fiyatlarını yükselmesiyle Kasım ayında 1 milyar doların üzerinde net giriş kaydetti. (NEW YORK AA)

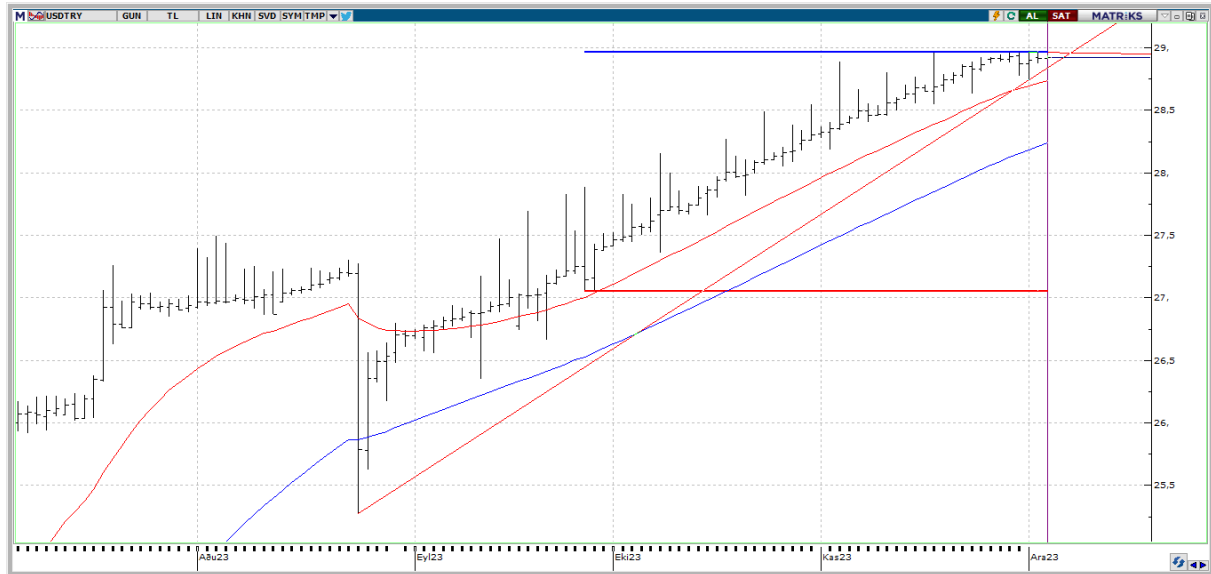
Yurt içinde reel efektif döviz kuru, yurt dışında ise Euro Bölgesinde Üretici Fiyat Endeksi (ÜFE), Avrupa genelinde açıklanacak hizmet sektörü Satınalma Yöneticileri Endeksi (PMI), ABD'de ISM hizmet sektörü PMI ve JOLTS açık iş sayısı başta olmak üzere veri gündeminin takip edileceğini dile getirebiliriz. Endeks tarafında hafif alımlarla bir başlangıç görülebilir.

X30YV



VIOP30 Endeks Aralık Kontratı, önceki işlem gününü 8.977,75 uzlaşma fiyatından tamamladı. Haftanın ilk işlem gününü % 0.85 oranında değer artışıyla tamamlayan yakın vade kontratta, yukarı yönlü atakların sürmesi halinde 9,000/9,250 bandı önemini korumaya devam ediyor. 9,250 seviyesinin hacimli bir şekilde kırılmasının 9,500, ardından ise 9,700 zirve seviyesini hedefleyebilecek potansiyele sahip olup olmadığını takip edeceğiz. Olası geri dönüş hareketlerinde ise , 8,750 seviyesini önemli bir destek noktası olarak takipte kalacağız.

USDTRY



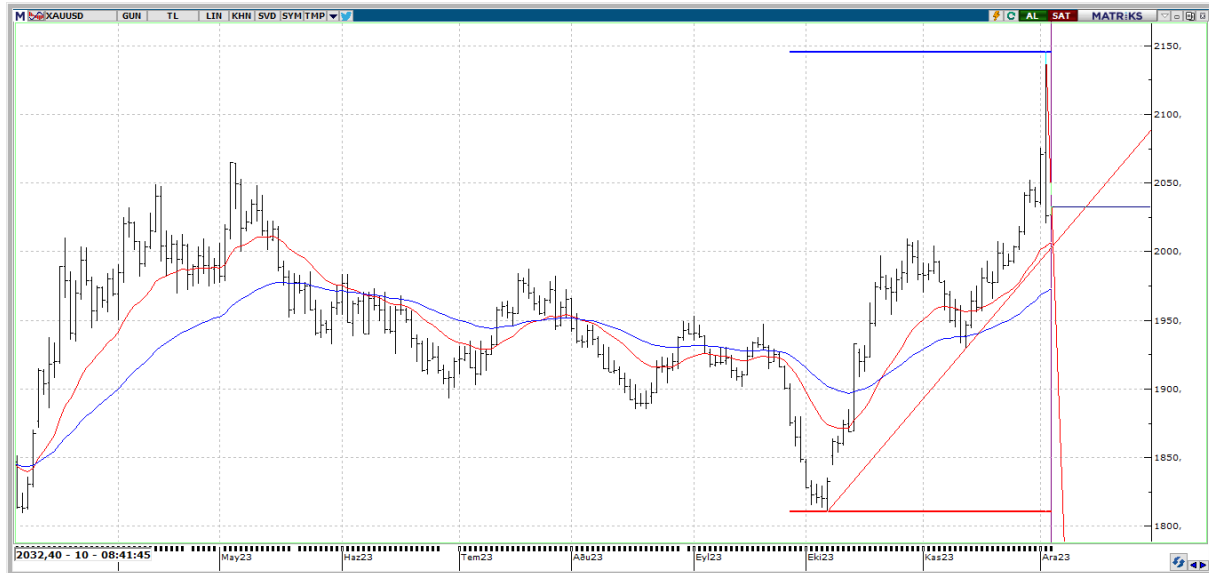
USDTRY tarafında gün içerisinde en yüksek 28,9367 seviyesi görülmekle birlikte en düşük 28,9116 seviyesi test edildi. TÜFE'nin aylık bazda beklentilerin altında %3.28 açıklanırken, yıllık bazda TÜFE'nin ise %61.98'e yükseldiği kaydedildi. ÜFE aylık bazda %2.81 artarken, yıllık bazda ÜFE %42.25'e yükseliş gösterdi. Dolar TL 'de herhangi bir değişim gözlenmedi.

EURUSD



EURUSD paritesinde bu sabah \$1,0842 seviyeleri test ediliyor. Paritede 1,1019 denemesinin ardından bir miktar geri çekilme gözleniyor. Böylelikle geri çekilmelerin devamının gelebileceği düşünülecek olursa aşağıda 1,0804-1,0765-1,0657 destek seviyeleri takibimizde olacak. Yeniden yukarı yönlü atakların oluşması durumundaysa 1,0965-1,1019-1,1065 direnç seviyeleri ile karşılaşılabilir.

XAUUSD



Ons Altın tarafında yeni günde \$2032,36 seviyeleri görülmekte. Yeni haftaya yepyeni rekorlar ile başlayan ons altın tarafında bir miktar düzeltme hareketlerinin olduğu gözleniyor. Düzeltme hareketlerinin devamında \$2011,71 aşağıda ilk olarak takip edeceğimiz destek seviyesi olacak. Yeniden yukarı yönlü bir atak gelmesi durumunda ise \$2145,12 seviyesi ve hemen üzerinde \$2245,00 seviyesi direnç oluşturabilir. Tarım Dışı İstihdam verisi haftanın en önemli ekonomik verilerinden biri olarak karşımıza çıkarken Ons Altın tarafındaki olası etkileri de yakından takip edilmelidir.



EKONOMİK TAKVİM

ÜLKE	SAAT	VERİLER	BEKLENTİ	ÖNCEKİ
EU	12.00	S&P Global Bileşik Satın Alma Müdürleri Endeksi (PMI) (Kas)	47,1	46,5
EU	12.00	Hizmet Satın Alma Müdürleri Endeksi (PMI) (Kas)	48,2	47,8
UK	12.30	Bileşik PMI (Kas)	50,1	48,7
UK	12.30	Hizmet Satın Alma Müdürleri Endeksi (PMI) (Kas)	50,5	49,5
EU	13.00	Üretici Fiyat Endeksi (ÜFE) (Aylık) (Eki)	0,2%	0,5%
EU	13.00	Üretici Fiyat Endeksi (ÜFE) (Yıllık) (Eki)	-9,4%	-12,4%
TR	14.30	TÜFE Bazlı Reel Efektif Döviz Kuru	-	55,90
TR	14.30	ÜFE Bazlı Reel Efektif Döviz Kuru	-	89,03
US	17.45	Hizmet Satın Alma Müdürleri Endeksi (PMI) (Kas)	50,8	50,6
US	18.00	ISM İmalat Dışı Satın Alma Müdürleri Endeksi (PMI) (Kas)	52,0	51,8
US	18.00	İş İmkanları ve Personel Değişim Oranı (JOLTS) (Eki)	9,350M	9,553M