



BIST ENDEKSLERİ

ENDEKSLER	KAPANIŞ	DEĞİŞİM (%)			
		GÜN	HAFTA	AY	YIL
XU100	7949	-0,76	-0,14	5,78	44,28
XU030	8541	-1,10	0,73	8,99	43,67
XBANK	8358	-1,17	3,36	8,74	66,24
XUSIN	12.826	-0,44	0,67	4,93	44,06
XMADN	6547	0,71	1,44	4,61	-1,06

YÜKSELEN / DÜŞEN PAYLAR

YÜKSELEN			DÜŞEN		
PAY	KAPANIŞ	DEĞİŞİM (%)	PAY	KAPANIŞ	DEĞİŞİM (%)
EGEEN	11497,50	8,42	OYAKC	65,20	-6,32
SMRTG	65,70	6,57	ODAS	10,93	-5,61
YEOTK	215,50	6,42	TOASO	238,50	-4,76
SNGYO	3,19	6,33	MAVI	101,40	-3,89
CWENE	300,00	5,54	KARSN	9,47	-3,37
CANTE	19,12	4,37	GWIND	26,26	-3,31
GUBRF	380,00	4,25	BRSAN	673,50	-3,23
GENIL	55,50	4,23	AKFGY	4,50	-3,23
IMASM	17,11	4,01	AEFES	110,90	-3,14
GESAN	82,20	3,72	TKFEN	45,10	-3,01

XU100



DESTEK:7890-7832-7753

DİRENÇ:8027-8107-8165

GENEL GÖRÜNÜM: Borsa günü düşüşle tamamladı. Borsa İstanbul'da BIST 100 endeksi, günü yüzde 0,76 değer kaybederek 7.948,60 puandan tamamladı. Bankacılık endeksi yüzde 1,17, holding endeksi yüzde 1,23 değer kaybetti. Sektör endeksleri arasında en çok kazandıran yüzde 2,05 ile sigorta, en çok kaybettiren yüzde 1,79 ile spor oldu. BIST 100 endeksi, önceki kapanışa göre 60,74 puan azaldı, toplam işlem hacmi 88,5 milyar lira oldu. Endeksin dolar bazında değeri ise 275.30\$ seviyesinde bulunuyor.

Makroekonomik veri tarafında, ABD'de kişisel tüketim harcamaları ekimde yüzde 0,2 ile beklentiler doğrultusunda arttı. Fed'in enflasyon göstergesi olarak dikkate aldığı gıda ve enerji kalemlerinin hesaplama dışı tutulduğu çekirdek kişisel tüketim harcamaları fiyat endeksi, aynı dönemde aylık bazda yüzde 0,2 ve yıllık bazda yüzde 3,5 arttı. Kişisel tüketim harcamalarına ilişkin verilerin talepteki soğumaya işaret ettiğini, bunun da Fed'in faiz artırımlarında sona geldiğine dair beklentileri daha da güçlendirebileceğini belirtebiliriz. ABD'de ilk kez işsizlik maaşı başvurusunda bulunanların sayısı geçen hafta 218 bine yükseldi. Söz konusu veri piyasa beklentilerinin altında gerçekleşti. Süregelen işsizlik maaşı başvuru sayısı ise 86 bin kişi artarak 1 milyon 927 bin oldu ve Kasım 2021'den bu zamana kadarki en yüksek seviyeye çıktı. ABD'de bekleyen konut satışları endeksi ise ekimde yüzde 1,5 azalarak 2001'den sonraki en düşük seviyesini kaydetti.

S&P, Türkiye'nin kredi notu görünümünü yükseltti. Uluslararası kredi derecelendirme kuruluşu Standard & Poor's (S&P), Türkiye'nin kredi notunu "B" olarak teyit ederken kredi notu görünümünü "durağan"dan "pozitif"e çevirdi. Kurulardan yapılan açıklamada, politika yapıcıların aşırı ısınan ekonomiyi soğutma yönünde ilerleme kaydederken Türkiye Cumhuriyet Merkez Bankasının (TCMB) da tükenen net döviz rezervi stokunu yavaş yavaş yeniden inşa ettiği vurgulandı. TCMB'nin hazirandan bu yana yaptığı faiz artışlarına işaret edilen açıklamada, ülkenin ikiz açıklarının da azaldığı vurgulandı. Türkiye'nin yeni ekonomi ekibinin kredi koşullarını daha da sıkılaştırmasının, ekonominin doğrudan bir resesyondan kaçınmasının beklendiği ifade edilen açıklamada, son verilerin, üçüncü çeyreğin başından bu yana tüketimin zayıflamasıyla Türkiye ekonomisinin hem yavaşladığını hem de yeniden dengelendiğini doğruladığı kaydedildi. Açıklamada, Türkiye ekonomisinin bu yıl yüzde 3,7, 2024'te de yüzde 2,4 büyüyeceğinin tahmin edildiği belirtildi. (New York AA)

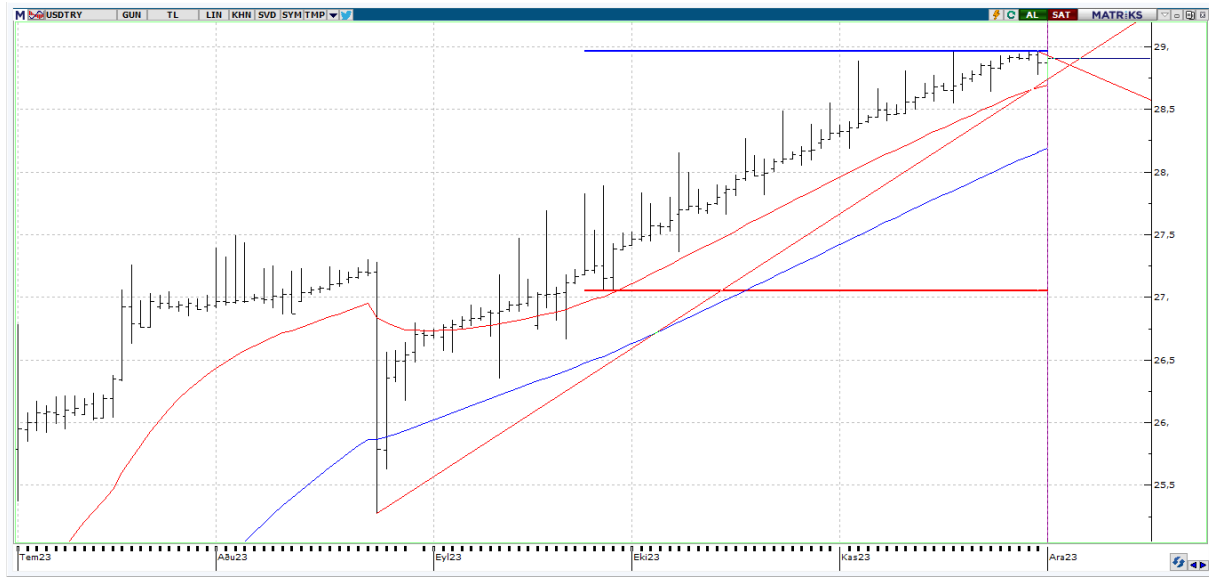
Yurt içinde imalat sanayi Satınalma Yöneticileri Endeksi (PMI), yurt dışında ise Fed Başkanı Jerome Powell'in açıklamaları, Euro Bölgesi'nde, İngiltere'de ve Almanya'da imalat sanayi PMI, ABD'de ISM imalat sanayi PMI ve inşaat harcamalarının takip edileceğini belirtelim. BİST100 endeksinde yapılan olumlu açıklamalara istinaden pozitif bir başlangıç gerçekleşmesini bekliyoruz.

X30YV



VİOP30 Endeks Aralık Kontratı, önceki işlem gününü 8.806,25 uzlaşma fiyatından tamamladı. Haftanın son işlem gününde yakın vade kontratta pozitif bir başlangıç olması dahilinde 9,000-9,100 bölgesi ilk etapta takibimizde olacak. 9,100 seviyesinin de aşılmasıyla birlikte alımların bir miktar daha hız kazanabileceği kanaatindeyiz. Aşağı bölgede ise 8,600-8,500 destek bölgesi takipte kalınabilir.

USDTRY



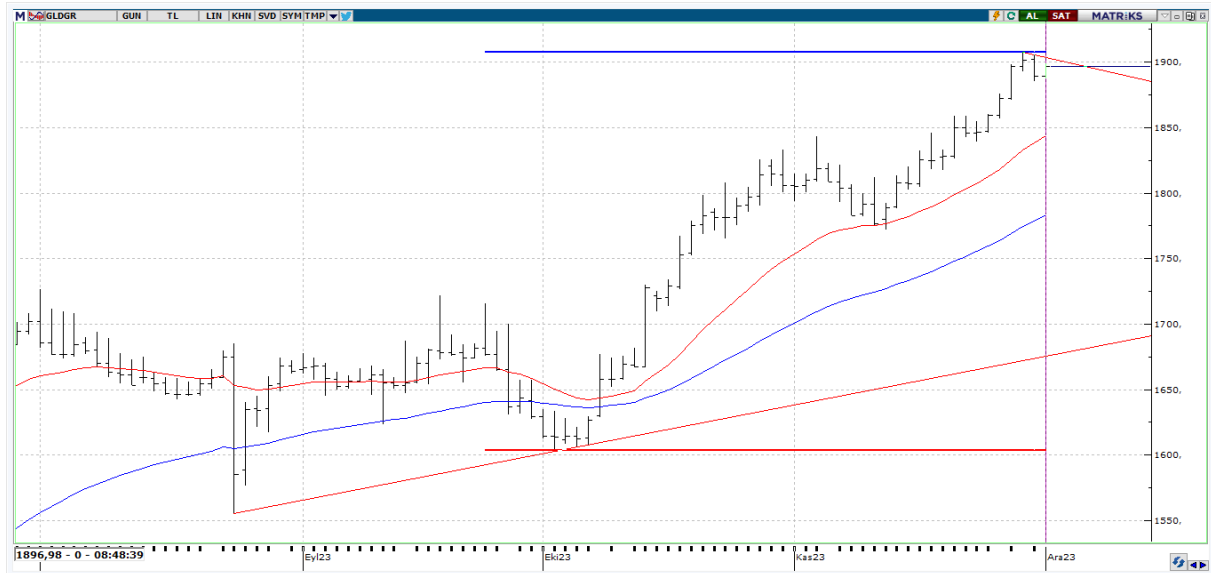
USDTRY tarafında gün içerisinde en yüksek 28,928.5 seviyesi görülmekle birlikte en düşük 28,740.6 seviyesi test edildi. Kur tarafına bakıldığında kademeli yükselişin devam ettiğini , böylelikle yukarı bölgede 28,960.9 zirve seviyesinin aşılabileceğini ve 29,00-29,50 bölgesinin gündeme gelebileceğini vurgulamak isteriz. Son bir yıllık periyotta bakıldığında doların Türk Lirası karşısında %55,12 değer kazandığını söylemek mümkün.

EURUSD



EURUSD paritesinde bu sabah \$1,0909 seviyeleri test ediliyor. Teknik grafiğe bakıldığında Euro Dolar paritesinde "V" şeklinde bir düzeltme olabileceği gözleniyor. Böylelikle yukarıda hedef 1,1277 seviyesi olarak hafızalarda yer edebilir. Olası dolar lehine oluşabilecek fiyatlamlarda ise aşağıda 1,0884 – 1,0825 destek noktaları geri dönüş hareketlerinde takip edilebilir.

GLDGR



Gram Altın tarafında 1896,94 seviyeleri test ediliyor. Sene başından bu yana bakıldığında gram TL tarafında %72,94 artış olduğunu gözlemliyoruz. Ons Altın cephesinin 2000 dolar üzerinde fiyatlanmaya başlaması , aynı zamanda dolar TL paritesinin de 29,00 bandına yaklaşıyor olması gram altın tarafının yeni rekor seviyelere doğru yükselişe devam etmesi beklenebilir. 1907,45 zirve seviyesi aşırsa 2000 TL denemesi gelebilir. Özellikle bu hafta itibariyle gram TL tarafındaki artışın %2,03 olduğunu hatırlatmak isteriz.



EKONOMİK TAKVİM

-	SAAT	VERİLER	BEKLENTİ	ÖNCEKİ
TR	10.00	Türkiye İmalat Sanayi PMI	-	48,4
TR	12.00	İTO Toptan Fiyat Endeksi (aylık %)	-	3.53%
TR	12.00	İTO Perakende Fiyat Endeksi (aylık %)	-	3.69%
TR	12.00	İbrazında Karşılıksız Kalan Çek (adet)	-	14.270
EU	12.00	SP Global İmalat PMI	-	-
US	17.45	SP Global İmalat PMI	-	46,7
US	18.00	İnşaat harcamaları (Aylık)	-	45,1
US	18.00	ISM İmalat PMI	-	46,8
US	18.00	ISM İmalat Ödenmiş Fiyatlar	-	45,5
US	18.00	ISM İmalat İstihdam Endeksi	-	-
US	18.00	ISM İmalat Yeni siparişler Endeksi	-	-