



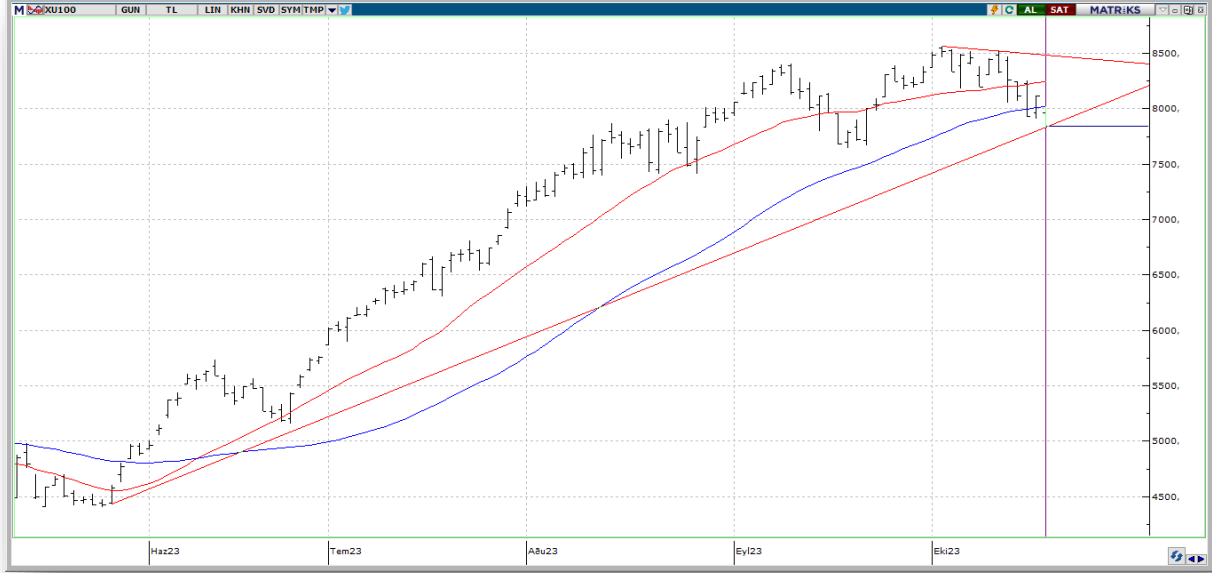
BIST ENDEKSLERİ

ENDEKSLER	KAPANIŞ	DEĞİŞİM (%)			
		GÜN	HAFTA	AY	YIL
XU100	7843	-3,36	-3,34	-5,91	42,36
XU030	8202	-3,56	-3,47	-6,76	37,98
XBANK	8112	-3,90	-2,97	-6,30	61,34
XUSIN	12.745	-3,48	-3,99	-6,38	43,14
XMADN	7395	-5,26	-5,44	-7,01	11,76

YÜKSELEN / DÜŞEN PAYLAR

YÜKSELEN			DÜŞEN		
PAY	KAPANIŞ	DEĞİŞİM (%)	PAY	KAPANIŞ	DEĞİŞİM (%)
MIATK	576,90	9,66	AKFYE	16,25	-7,41
DOAS	269,70	3,93	TSKB	7,01	-7,03
KMPUR	79,65	3,17	SKBNK	5,95	-6,74
GENIL	59,80	3,10	TKFEN	47,20	-6,72
ENJSA	56,20	1,63	QUAGR	5,89	-6,51
KONYA	7.492,00	1,59	BRYAT	2.500,00	-6,50
CIMSA	34,60	0,46	GESAN	92,40	-6,38
GWIND	30,30	0,13	YEOTK	211,00	-6,14
MGROS	371,60	0,08	KOZAL	25,52	-6,11
SOKM	63,55	0,08	SNGYO	3,09	-6,08

XU100

**DESTEK:7781-7720-7603****DİRENÇ:7959-8076-8137**

GENEL GÖRÜNÜM: Borsa günü düşüşle tamamladı. Borsa İstanbul'da BIST 100 endeksi, yüzde 3,36 değer kaybederek günü 7.842,66 puandan tamamladı. Bankacılık endeksi yüzde 3,90, holding endeksi yüzde 2,98 değer kaybetti. Tüm sektör endeksleri gerilerken, en çok kaybettiren yüzde 5,82 ile menkul kıymet, yatırım ortaklığı oldu. BIST 100 endeksi, önceki kapanışa göre 272,35 puan azalırken, toplam işlem hacmi 101,6 milyar lira düzeyinde gerçekleşti. Endeksin dolar bazında değeri ise 279.93\$ seviyesinde bulunuyor.

New York borsası sert düşüşle kapandı. ABD'de makroekonomik verilerin faiz oranlarının daha uzun süre yüksek tutulacağına dair beklentileri güçlendirmesi ve tahvil faizlerinin yeniden yükselişe geçmesiyle pay piyasalarında negatif bir seyir izlendi. Ülkede bugün açıklanan veriler, konut inşaatının eylülde toparlandığını gösterdi. Buna göre, ABD'de ağustosta 3 yılın en düşük seviyesine gerileyen konut başlangıçları, eylülde yüzde 7 artarken, inşaat izinleri aynı dönemde beklenenden az düşüş kaydetti. Ekonominin gücünü koruduğuna işaret eden verilerin ardından ABD Merkez Bankası'nın (Fed) faiz oranlarını daha uzun süre yüksek tutacağına ilişkin beklentiler güçlenirken tahvil faizleri yükselişe geçti. ABD'nin 10 yıllık tahvil faizi 2007'den bu yana ilk kez yüzde 4,9'un üzerine çıktı. ABD'de bilanço sezonu da yoğunlaşırken, ülkenin büyük bankalarından Morgan Stanley'nin hisseleri, bankanın net karının bu yılın üçüncü çeyreğinde geçen yılın aynı dönemine kıyasla yüzde 9 azaldığını duyurmasının ardından yüzde 7'ye yakın değer kaybetti. ABD'li hava yolu şirketi United Airlines'ın hisseleri de beklenenden iyi gelen üçüncü çeyrek finansal sonuçlarına rağmen artan yakıt maliyetleri ve İsrail-Filistin çatışması nedeniyle Tel Aviv uçuşlarının durdurulmasının gelecek çeyrekte şirketin karını olumsuz etkileyebileceğini bildirmesinin ardından yüzde 10'a yakın düştü. Procter & Gamble'in (P&G) hisseleri ise şirketin gelir ve karının beklentilerin üzerinde gelmesi sonrası yüzde 3'e yakın değer kazandı.

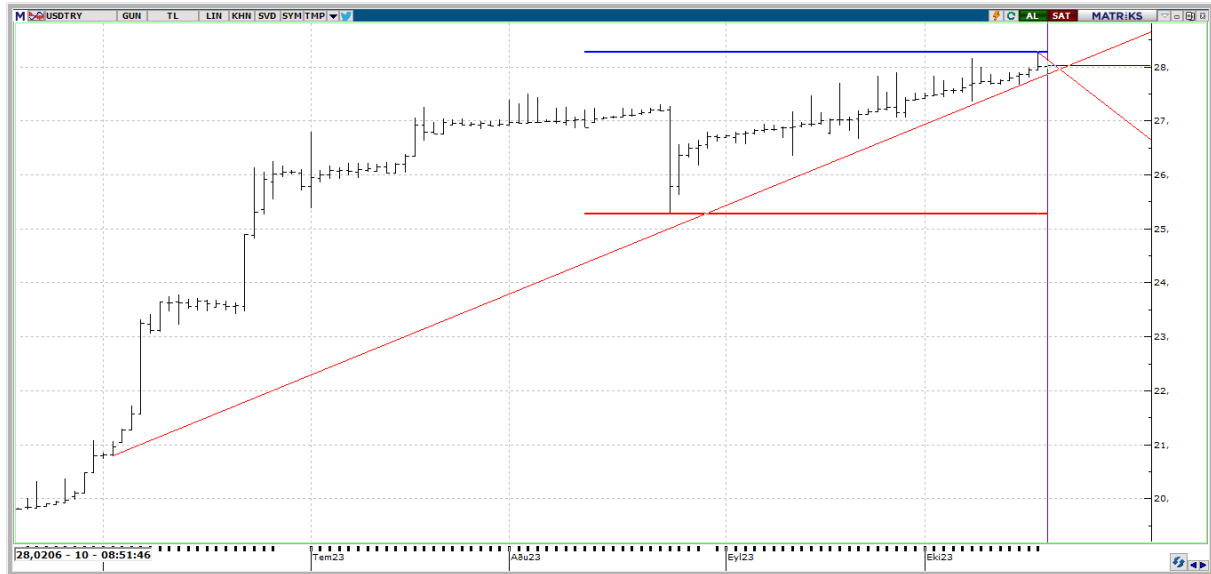
Yurt içinde haftalık para ve banka istatistikleri, yurt dışında ise ABD Merkez Bankası (Fed) Başkanı Jerome Powell'in New York Ekonomi Kulübü'nün düzenleyeceği öğle yemeğinde yapacağı konuşma, ABD'de 2. el konut satışları, haftalık işsizlik başvuruları, Philadelphia Fed İmalat Endeksi, öncü göstergeler endeksi ve Japonya'da dış ticaret dengesinin öne çıkacağını söyleyelim. İsrail-Filistin çatışmasına ilişkin haber akışının da ayrıca takip edileceğini ifade edebiliriz.

X30YV



VİOP30 Endeks Ekim Kontratı, önceki işlem gününü 8,315,50 uzlaşma fiyatından tamamladı. Çarşamba gününü % - 3.62 oranında değer kaybıyla tamamlayan kontratta, düşüş eğiliminin devam etmesi halinde, 8,300 seviyesini ilk önemli destek noktası olarak izleyeceğiz. Bu seviye altında oluşabilecek fiyatlamalarda ise 8,000 ve 7,900 destek seviyelerini de ayrıca takibe alıyoruz. Yukarı da ise 8,500 seviyesi ve hemen akabinde 8,750 direnç seviyesini takip ediyor olacağız.

USDTRY



USDTRY tarafında gün içerisinde en yüksek 28,135 seviyesi görülmekle birlikte en düşük 27,959 seviyesi test edildi. Kur tarafında yukarı yönlü işlemlerin devamında 28,50-28,75 bölgesinin önü açılabilir. Olası geri çekilmelerde ise 27,65 bölgesi destek konumunda. Gün içinde haber akışları yakından takip edilerek Türk Lirası varlıklara olan etkisi yakından izlenebilir.

EURUSD



EURUSD paritesi bu sabah \$1,0532 seviyelerinde olduğu görülüyor. EURUSD paritesini teknik olarak değerlendirdiğimizde parite 1,0600-1,0640 bölgesi altında baskı görmeye devam ettiği gözlenmektedir. Söz konusu bölgenin aşılmasıyla birlikte 1,0670 direnç seviyesi ile karşılaşılabilir. Aksi halde ortalamalar altındaki negatif görünüm devam edecektir. Böylelikle aşağı bölgede 1,0530 seviyesinin de altında 1,0495 ve 1,0449 seviyeleri ön plana çıkacaktır.

XAGUSD



Ons Gümüş yeni günde \$22,89 seviyelerinde seyretmekte. Gümüş tarafına bakıldığında bu ay itibariyle % 3,24'lük bir artış olduğunu söylemek mümkün. Bu yukarı yönlü hareketlerin devamı sürecinde \$ 23,32-23,77 bölgesinin bir kez daha altı çizilebilir. Pozitif yönlü fiyatlamaların ağırlıkta olduğu gümüş tarafında olası geri hareketlerde ise aşağıda \$22,77-22,40 bölgesini takip ediyor olacağız.



EKONOMİK TAKVİM

ÜLKE	SAAT	VERİLER	BEKLENTİ	ÖNCEKİ
EU	11.00	ÖDEMELER DENGESİ	-	26850000000
EU	11.00	MD Ödemeler Dengesi	-	20900000000
US	15.30	İlk İşsizlik Başvuruları	212000	209000
US	15.30	İşsizlik Başvuruları 4 Haftalık Ortalama	-	206250
US	15.30	Devam Eden İşsizlik Başvuruları	1710000	1702000
US	15.30	Philly Fed İşletme Endeksi	-6,6	-13,5
US	15.30	Philly Fed 6 Aylık Endeks	-	11,1
US	15.30	Philly Fed Sermaye Harcamaları Endeksi	-	7,5
US	15.30	Philly Fed İstihdam Endeksi	-	-5,7
US	15.30	Philly Fed Ödenmiş Fiyatlar Endeksi	-	25,7
US	15.30	Philly Fed Yeni Siparişler Endeksi	-	-10,2
US	17.00	Mevcut Konut Satışları	3890000	4040000
US	17.00	Mevcut Konut Satışları % (Aylık Değişim)	-	-0,7
US	17.00	Öncü Göstergeler % (Değişim) (Aylık)	-0,4	-0,4