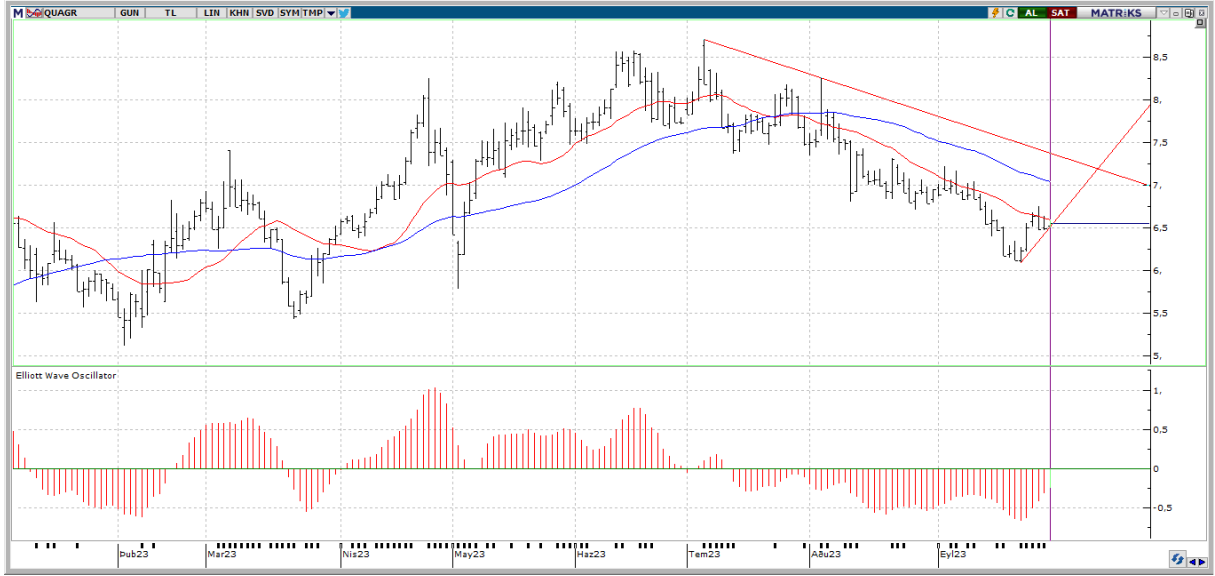


QUAGR

FİYATBİLGİLERİ

KAPANIŞ (TL)	6,49
GÜNLÜK GETİRİ(%)	0,77
HAFTALIK GETİRİ(%)	7,04
AYLIK GETİRİ(%)	-5,35
YILLIK GETİRİ(%)	98,7
EN DÜŞÜK	6,51
EN YÜKSEK	6,58
DESTEK	6,53
DİRENÇ	6,60



Teknik Yorum: Son 2 gündür fiyat artarken işlem hacminin azalması, hisseye olan ilginin azaldığı yönünde değerlendirilebilir. Kısa vadeli göstergeler genelde Al konumunda bulunuyor. Orta vadeli göstergeler son dönemde belirgin Al sinyalleri vermeye başladı. Hisse kısa-orta vade hareketli ortalamalarının üzerinde seyrediyor. En son 5 gün önce kısa vadeli hareketli ortalamasını yukarı yönde keserek olası bir alım sinyali verdi. Fiyat, 5 günlük hareketli ortalamasının üzerinde seyrettiği için alış pozisyonunu koruyor. CCI, aşırı alım ya da satım bölgesinde değil. En son 5 gün önce -100 seviyesini yukarı yönde keserek olası bir alım sinyali verdi. Momentum, aşırı alım ya da satım bölgesinde değil. En son 2 gün önce aşırı satım bölgesinden çıkarak olası bir alım sinyali verdi. RSI, aşırı alım ya da satım bölgesinde değil. En son 6 gün önce 30 seviyesini yukarı yönde keserek olası bir alım sinyali verdi. MACD, hareketli ortalamasının üzerinde olması sebebiyle alış pozisyonunu koruyor. En son 4 gün önce hareketli ortalamasını yukarı yönde keserek olası bir alım sinyali verdi. Stokastik, aşırı alım ya da satım bölgesinde değil. Hareketli ortalamasını aşağı yönde kesmiş olması, çok kesin olmasa da, kısa vadeli bir düşüş olasılığına işaret ediyor olabilir. Yukarıda 6,60 ile 6,65 direnç seviyeleri mevcut. Aşağıda ise 6,53 ile 6,48 destek seviyeleri takip edilebilir.

QUAGR

BİLANÇO	2022/06	2023/06	(%)
DÖNEN VARLIKLAR	3,379,105,418.00	7,900,650,545.00	133.81
DURAN VARLIKLAR	1,819,537,578.00	2,732,674,533.00	50.19
TOPLAM VARLIKLAR	5,198,642,996.00	10,633,325,078.00	104.54
KISA VADELİ YÜKÜMLÜLÜKLER	2,130,425,571.00	5,645,452,126.00	164.99
TOPLAM UZUN VADELİ YÜKÜMLÜLÜKLER	1,383,738,865.00	647,935,040.00	-53.18
TOPLAM YÜKÜMLÜLÜKLER	3,514,164,436.00	6,293,387,166.00	79.09
TOPLAM ÖZKAYNAKLAR	1,684,478,560.00	4,339,937,912.00	157.64
ANA ORTAKLIĞA AİT ÖZKAYNAKLAR	1,684,504,450.00	4,339,978,153.00	157.64
TOPLAM KAYNAKLAR	5,198,642,996.00	10,633,325,078.00	104.54

GELİR TABLOSU

BRÜT SATIŞLAR	1,885,363,550.00	3,014,003,429.00	59.86
HASILAT	1,793,961,815.00	2,857,133,411.00	59.26
BRÜT KAR (ZARAR)	898,358,862.00	968,584,906.00	7.82
FAALİYET GİDERLERİ (-)	218,632,197.00	224,489,799.00	2.68
NET ESAS FAALİYET KARI/ZARARI	679,726,665.00	744,095,107.00	9.47
DÖNEM KARI (ZARARI)	584,371,260.00	599,606,767.00	2.61

PİYASA ÇARPANLARI

FK	10,11	FD ADET	788.531.220
FK SEKTÖREL	27,39	FD ORAN	%29,86
F/NA	9,59	PİYASA DEĞERİ	17.265.600.000
PD/DD	4,00	NAKİT NET TEMETTÜ	
PD/DD SEKTÖREL	11,21	TEMETTÜ VERİMLİLİĞİ	0,00
PD/FAVÖK	12,41	ÖZSERMAYE	4.339.978.153
PD/EFK	13,30	SERMAYE	2.640.000.000
DEFTER DEĞERİ	1,64	İHRACAT %	14.77

PERFORMANS ÖLÇÜTLERİ

BETA *	0,27	CCI	23.86
SHARPE *	-0,0020	MOMENTUM	97.77
ALFA *	0,67	RSI	46.37
TREYNOR*	-0,02	MACD	-0.16

GÖSTERGELER

*Son 100 veri baz alınmıştır.

Kaynak: FİNNET Analiz Expert / Hisse Expert