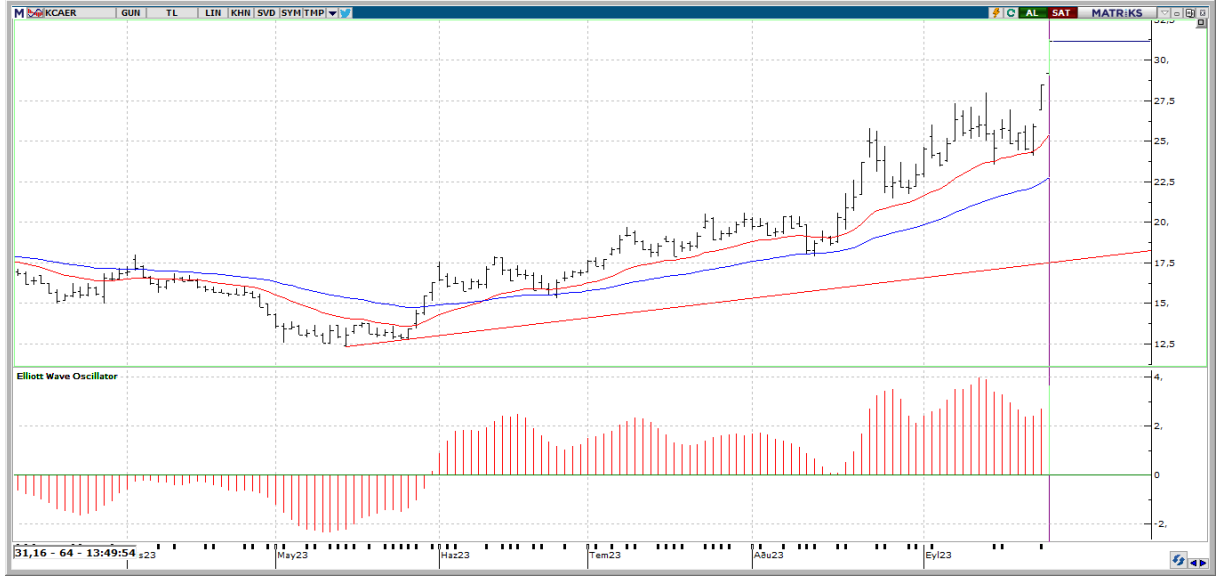


KCAER

FİYATBİLGİLERİ

KAPANIŞ (TL)	28,46
GÜNLÜK GETİRİ(%)	9,56
HAFTALIK GETİRİ(%)	21,00
AYLIK GETİRİ(%)	39,0
YILLIK GETİRİ(%)	234,0
EN DÜŞÜK	29,02
EN YÜKSEK	31,30
DESTEK	29,71
DİRENÇ	31,99



Teknik Yorum: Kısa vadeli göstergeler genelde Al konumunda bulunuyor. Orta vadeli göstergeler son dönemde belirgin Al sinyalleri vermeye başladı. Osilatörler'in genelde aşırı alım bölgesinde olması hissenin fazla yükseldiği şeklinde değerlendirilebilir. Hisse kısa-orta vade hareketli ortalamalarının üzerinde seyrediyor. En son 3 gün önce kısa vadeli hareketli ortalamasını yukarı yönde keserek olası bir alım sinyali verdi. Fiyat, 5 günlük hareketli ortalamasının üzerinde seyrettiği için alış pozisyonunu koruyor. CCI, +100 seviyesinin üzerinde ve aşırı alım bölgesinde bulunuyor. En son 2 gün önce yeniden aşırı alım bölgesine girerek yükselişin belki bir süre daha devam edebileceği yönünde işaretler veriyor. Momentum, aşırı alım bölgesinde bulunuyor. En son 3 gün önce yeniden aşırı alım bölgesine girmesi yükselişin bir süre daha devam edebileceği şeklinde değerlendirilebilir. RSI, +70 seviyesinin üzerinde ve aşırı alım bölgesinde bulunuyor. En son 1 gün önce yeniden aşırı alım bölgesine girmesi, yükselişin bir süre daha devam edebileceği yönünde değerlendirilebilir. MACD, hareketli ortalamasının üzerinde olması sebebiyle alış pozisyonunu koruyor. Stokastik, +80 seviyesinin üzerinde ve aşırı alım bölgesinde bulunuyor. Hareketli ortalamasını yukarı yönde kesmiş olması, kısa vadeli bir yükseliş olasılığına işaret ediyor olabilir. Yukarıda 31,99 ile 32,79 direnç seviyeleri olmakla birlikte aşağı bölgede ise 29,71 ile 28,23 destek seviyeleri takip edilebilir.



KCAER

BİLANÇO	2022/06	2023/06	(%)
DÖNEN VARLIKLAR	4,222,804,876.00	5,950,658,170.00	40.92
DURAN VARLIKLAR	1,731,068,535.00	3,332,716,442.00	92.52
TOPLAM VARLIKLAR	5,953,873,411.00	9,283,374,612.00	55.92
KISA VADELİ YÜKÜMLÜLÜKLER	3,557,141,961.00	5,110,004,632.00	43.65
TOPLAM UZUN VADELİ YÜKÜMLÜLÜKLER	348,432,215.00	558,403,044.00	60.26
TOPLAM YÜKÜMLÜLÜKLER	3,905,574,176.00	5,668,407,676.00	45.14
TOPLAM ÖZKAYNAKLAR	2,048,299,235.00	3,614,966,936.00	76.49
ANA ORTAKLIĞA AİT ÖZKAYNAKLAR	2,038,091,005.00	3,596,005,808.00	76.44
TOPLAM KAYNAKLAR	5,953,873,411.00	9,283,374,612.00	55.92

GELİR TABLOSU

BRÜT SATIŞLAR	4,326,345,014.00	5,244,383,070.00	21.22
HASILAT	4,322,077,646.00	5,244,298,049.00	21.34
BRÜT KAR (ZARAR)	1,109,657,555.00	962,915,639.00	-13.22
FAALİYET GİDERLERİ (-)	298,000,401.00	282,595,983.00	-5.17
NET ESAS FAALİYET KARI/ZARARI	811,657,154.00	680,319,656.00	-16.18
DÖNEM KARI (ZARARI)	322,923,621.00	769,446,239.00	138.27

PİYASA ÇARPANLARI

FK	17,13	FD ADET	153.972.761
FK SEKTÖREL	51,73	FD ORAN	%23,41
F/NA	15,90	PİYASA DEĞERİ	20.503.032.600
PD/DD	5,71	NAKİT NET TEMETTÜ	135.899.926
PD/DD SEKTÖREL	3,30	TEMETTÜ VERİMLİLİĞİ	0,66
PD/FAVÖK	13,95	ÖZSERMAYE	3.596.005.808
PD/EFK	14,86	SERMAYE	657.570.000
DEFTER DEĞERİ	5,47	İHRACAT %	66,08

PERFORMANS ÖLÇÜTLERİ

BETA *	0,90	CCI	313.58
SHARPE *	0,2395	MOMENTUM	118.54
ALFA *	0,35	RSI	73.48
TREYNOR*	1,02	MACD	1.59

GÖSTERGELER

*Son 100 veri baz alınmıştır.

Kaynak: FİNNET Analiz Expert / Hisse Expert