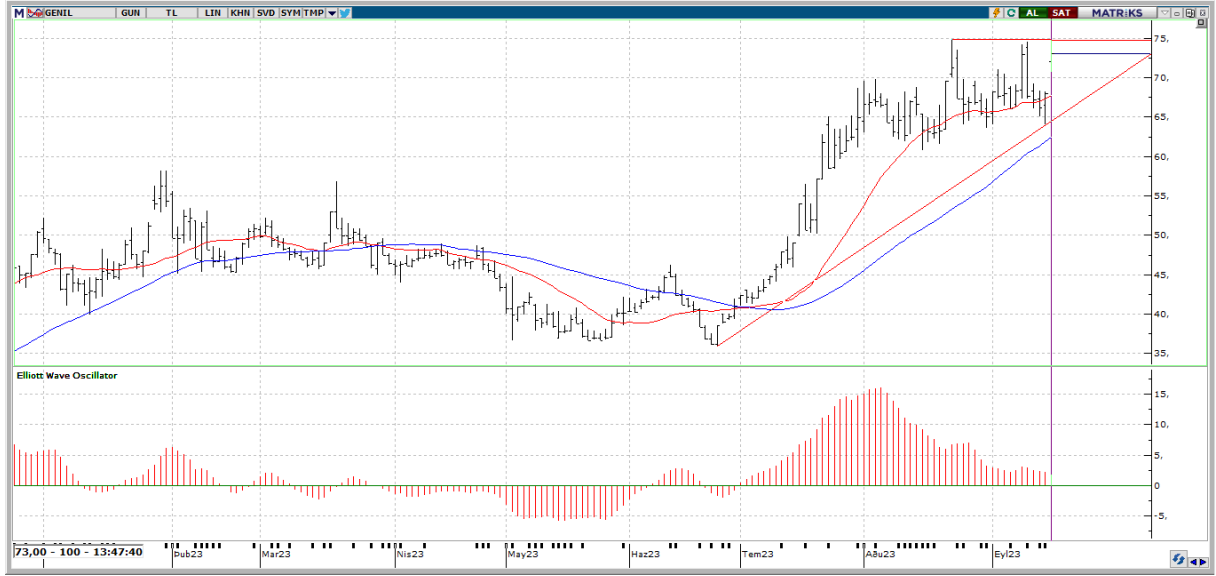


GENİL

FİYAT BİLGİLERİ

KAPANIŞ (TL)	68,00
GÜNLÜK GETİRİ(%)	6,91
HAFTALIK GETİRİ(%)	6,36
AYLIK GETİRİ(%)	14,5
YILLIK GETİRİ(%)	232,0
EN DÜŞÜK	70,70
EN YÜKSEK	74,80
DESTEK	70,60
DİRENÇ	74,70



Teknik Yorum: Son 2 gündür fiyat artarken hacmin de belirgin ölçüde artması, yükselişin gücüne ve bir süre daha devam edebileceğine işaret ediyor. Kısa vadeli göstergeler genelde Al konumunda bulunuyor. Osilatörler'in genelde aşırı alım bölgesinde olması hissenin fazla yükseldiği şeklinde değerlendirilebilir. En son 2 gün önce kısa vadeli hareketli ortalamasını yukarı yönde keserek olası bir alım sinyali verdi. Fiyat, 5 günlük hareketli ortalamasının üzerinde seyrettiği için alış pozisyonunu koruyor. CCI, +100 seviyesinin üzerinde ve aşırı alım bölgesinde bulunuyor. En son 1 gün önce yeniden aşırı alım bölgesine girerek yükselişin belki bir süre daha devam edebileceği yönünde işaretler veriyor. Momentum, aşırı alım bölgesinde bulunuyor. En son 1 gün önce yeniden aşırı alım bölgesine girmesi yükselişin bir süre daha devam edebileceği şeklinde değerlendirilebilir. MACD, hareketli ortalamasının altında olması sebebiyle satış pozisyonunu koruyor. En son 2 gündür güç kazanıyor. RSI, aşırı alım ya da satım bölgesinde değil. En son 17 gün önce 70 seviyesini aşağı yönde keserek olası bir sat sinyali verdi. Stokastik, aşırı alım ya da satım bölgesinde değil. Hareketli ortalamasını yukarı yönde kesmiş olması, çok kesin olmasa da, kısa vadeli bir yükseliş olasılığına işaret ediyor olabilir. Yukarıda 74,70 ile 76,80 direnç seviyeleri olmakla birlikte aşağı bölgede ise 70,60 ile 68,60 destek seviyeleri takip edilebilir.



GENİL

BİLANÇO	2022/06	2023/06	(%)
DÖNEN VARLIKLAR	1,406,757,498.00	3,130,433,484.00	122.53
DURAN VARLIKLAR	801,802,177.00	1,947,830,970.00	142.93
TOPLAM VARLIKLAR	2,208,559,675.00	5,078,264,454.00	129.94
KISA VADELİ YÜKÜMLÜLÜKLER	579,325,741.00	2,123,252,618.00	266.50
TOPLAM UZUN VADELİ YÜKÜMLÜLÜKLER	53,285,668.00	256,137,905.00	380.69
TOPLAM YÜKÜMLÜLÜKLER	632,611,409.00	2,379,390,523.00	276.12
TOPLAM ÖZKAYNAKLAR	1,575,948,266.00	2,698,873,931.00	71.25
ANA ORTAKLIĞA AİT ÖZKAYNAKLAR	1,573,381,485.00	2,691,167,882.00	71.04
TOPLAM KAYNAKLAR	2,208,559,675.00	5,078,264,454.00	129.94

GELİR TABLOSU

BRÜT SATIŞLAR	3,252,713,243.00	3,302,938,608.00	1.54
HASILAT	2,968,046,237.00	2,067,242,341.00	-30.35
BRÜT KAR (ZARAR)	540,397,087.00	646,432,527.00	19.62
FAALİYET GİDERLERİ (-)	174,877,734.00	326,863,884.00	86.91
NET ESAS FAALİYET KARI/ZARARI	365,519,353.00	319,568,643.00	-12.57
DÖNEM KARI (ZARARI)	417,230,295.00	272,600,852.00	-34.66

PİYASA ÇARPANLARI

FK	23,24	FD ADET	67.822.055
FK SEKTÖREL	15,07	FD ORAN	%22,60
F/NA	21,63	PİYASA DEĞERİ	21.810.000.000
PD/DD	8,09	NAKİT NET TEMETTÜ	299.999.970
PD/DD SEKTÖREL	6,65	TEMETTÜ VERİMLİLİĞİ	1,38
PD/FAVÖK	30,19	ÖZSERMAYE	2.691.167.882
PD/EFK	33,65	SERMAYE	300.000.000
DEFTER DEĞERİ	8,97	İHRACAT %	4,75

PERFORMANS ÖLÇÜTLERİ

BETA *	0,88	CCI	201.51
SHARPE *	0,1412	MOMENTUM	110.84
ALFA *	0,34	RSI	61.99
TREYNOR*	0,58	MACD	1.84

GÖSTERGELER

*Son 100 veri baz alınmıştır.

Kaynak: FİNNET Analiz Expert / Hisse Expert