



BIST ENDEKSLERİ

ENDEKSLER	KAPANIŞ	DEĞİŞİM (%)			
		GÜN	HAFTA	AY	YIL
XU100	7918	0,14	2,61	9,71	43,72
XU030	8410	-0,88	1,75	6,79	41,48
XBANK	7379	-3,64	0,23	14,58	46,77
XUSIN	12.799	2,28	5,00	12,57	43,74
XMADN	7913	6,99	8,27	8,93	19,59

YÜKSELEN / DÜŞEN PAYLAR

YÜKSELEN			DÜŞEN		
PAY	KAPANIŞ	DEĞİŞİM (%)	PAY	KAPANIŞ	DEĞİŞİM (%)
TTRAK	910,20	9,99	ISCTR	21,06	-4,96
KOZAA	65,55	9,98	ISGYO	19,05	-4,85
ALFAS	144,50	9,97	TCELL	55,80	-4,70
CIMSA	214,10	9,96	AKBNK	28,78	-4,70
BAGFS	35,98	9,96	SAHOL	59,80	-2,84
IPEKE	48,78	9,96	YKBNK	15,90	-2,69
BIOEN	21,88	9,51	AEFES	107,90	-2,44
BRSAN	760,00	9,43	TTKOM	25,68	-2,36
GWIND	29,00	9,02	EUREN	21,00	-2,33
TUKAS	10,95	8,42	GARAN	50,20	-2,33

XU100



DESTEK:7863-7809-7738

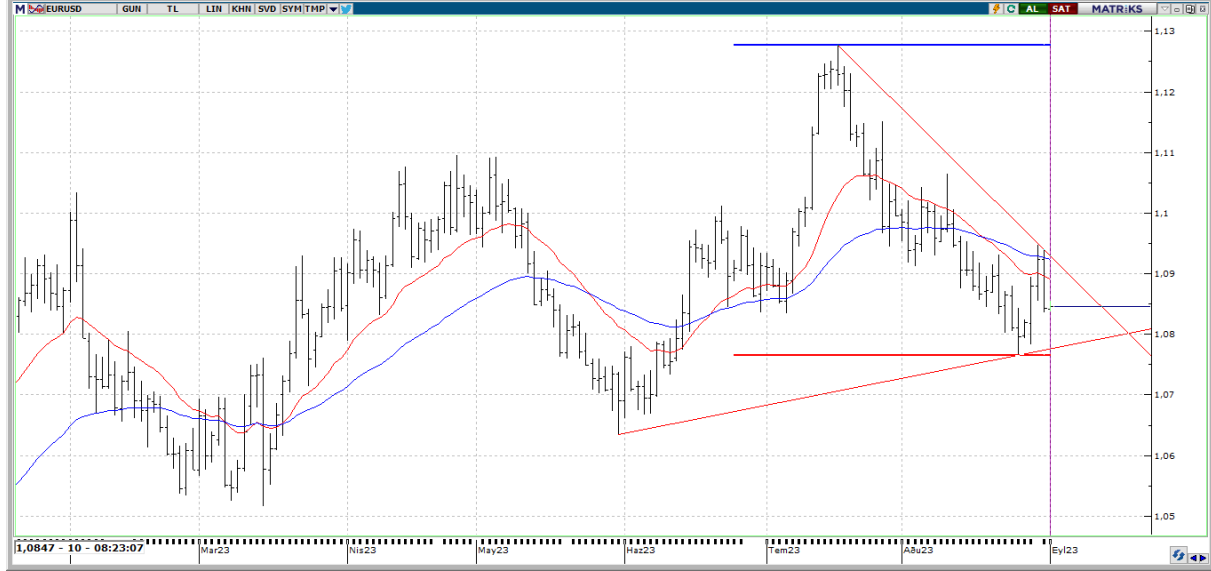
DİRENÇ:7988-8060-8114

GENEL GÖRÜNÜM: Borsa günü yükselişle tamamladı. Borsa İstanbul'da BIST 100 endeksi, yüzde 0,14 değer kazanarak günü 7.917,93 puandan tamamladı. Bankacılık endeksi yüzde 3,64, holding endeksi yüzde 0,93 değer kaybetti. Sektör endeksleri arasında en fazla kazandıran yüzde 6,99 ile madencilik, en çok kaybettiren ise yüzde 4,35 ile iletişim oldu. BIST 100 endeksi, önceki kapanışa göre 10,80 puan artarken, toplam işlem hacmi 151,2 milyar lira düzeyinde gerçekleşti. Endeksin dolar bazında değeri ise 296.40\$ seviyesinde bulunuyor.

ABD'de dün açıklanan verilere göre, kişisel gelirler temmuzda bir önceki aya kıyasla yüzde 0,2 ile beklentilerin altında artarken, kişisel tüketim harcamaları aynı dönemde yüzde 0,8 ile beklentilerin üzerinde artış kaydetti. Fed'in enflasyon göstergesi olarak dikkate aldığı gıda ve enerji kalemlerinin hesaplama dışı tutulduğu çekirdek kişisel tüketim harcamaları fiyat endeksi ise söz konusu dönemde aylık yüzde 0,2 ve yıllık yüzde 4,2 ile piyasa beklentileri dahilinde arttı. İş gücü piyasasına dair veriler de takip edilmeye devam edilirken, ülkede ilk kez işsizlik maaşı başvurusunda bulunanların sayısı, 26 Ağustos ile biten haftada 228 bine gerileyerek piyasa beklentilerinin altında gerçekleşti. ABD'de bugün açıklanacak tarım dışı istihdam verisinin piyasaların odağında olduğunu belirtelim. Tarım dışı istihdam verisinden gelecek sinyallerin ekonominin durumuna ilişkin daha fazla ipucu sağlayacağına işaret ederken, Fed'in gelecek dönem para politikalarına yönelik belirsizlikleri daha da azaltabileceğini aktarabiliriz. Öte yandan, Fed yetkililerinin para politikasına ilişkin açıklamaları da izlenirken, Atlanta Fed Başkanı Raphael Bostic para politikasının enflasyonu makul bir süre içinde yüzde 2'ye düşürecek kadar sıkı olduğunu belirtti. WASHINGTON (AA)

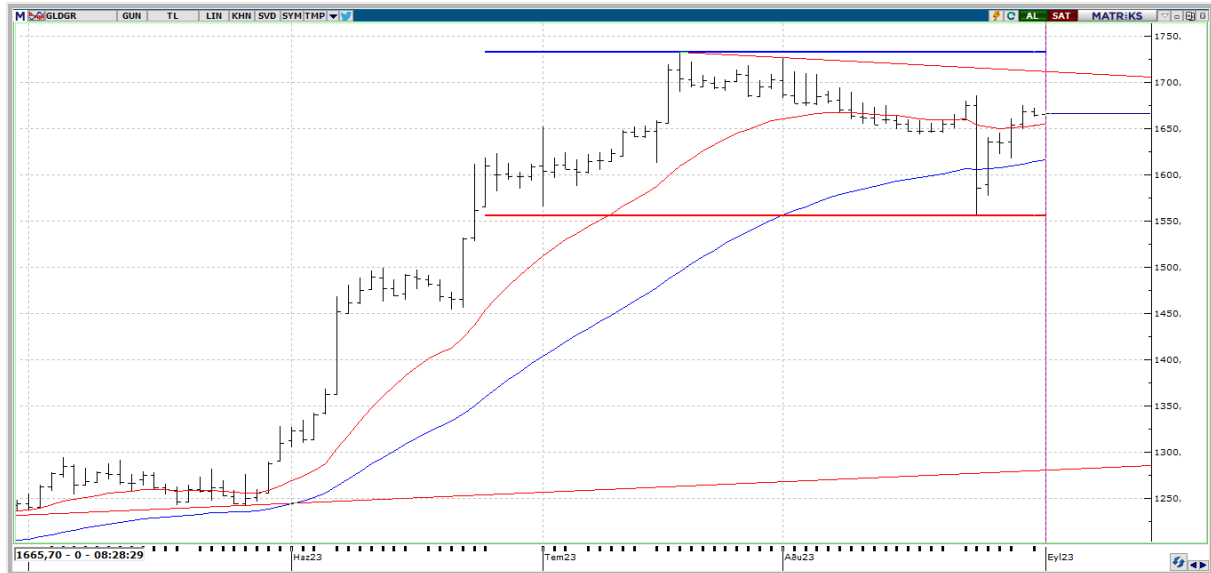
Yurt içinde imalat sanayi Satınalma Yöneticileri Endeksi (PMI), yurt dışında ise ABD'de tarım dışı istihdam, dünya genelinde açıklanacak imalat sanayi PMI başta olmak üzere veri gündeminin takip edileceğini dile getirelim. Goldman Sachs, bugün açıklanacak ABD istihdam piyasası verilerine ilişkin tahminlerini açıkladı. Buna göre banka, tarım dışı istihdamın Ağustos ayında 149 bin arttığını tahmin ediyor. Goldman Sachs işsizlik oranının konsensüse paralel olarak değişmeyerek %3.5 seviyesinde gerçekleşeceğini ve hanehalkı istihdamında mütevazı bir artış ve işgücüne katılımı (%62,6 ile) bir değişiklik olmamasını bekliyor.

EURUSD



EURUSD paritesi bu sabah \$1,0855 seviyelerinde seyrediyor. Paritede 1,0875 seviyesini referans bölgesi olarak görüyoruz. Bu seviye altında oluşabilecek fiyatlamalar beklentiye negatif tarafta tutarken, 1,0875 seviyesi üzerinde görülecek olan fiyatlamalarda ise 1,0900/1,0925 bölgesinin önemini ortaya çıkarabilir. Özetle parite 20 ve 50 günlük üssel ortalamaların altında seyrediyor.

GLDGR



Gram Altın yeni günde 1665,75 seviyelerinde seyrediyor. Gram altın kısa vadeli fiyatlamalarını teknik olarak değerlendirdiğimizde, kısa vadede ons altının yükselişlerini sınırlandırması ve USDTRY paritesinin düşüş hareketlerine son vermesi, gram altının dar bantta sınırlı hareket etmesine neden oldu diyebiliriz. Gram altın tarafında 20 günlük üssel ortalamasının geçtiği 1650 TL seviyesi üzerindeki herhangi bir fiyatlamada pozitif yönlü beklenti ön plana çıkabilir. 1650 TL bölgesi altında oluşabilecek geri dönüşlerde ise 1640 TL ile 1625 TL seviyeleri dikkatleri çekebilir.



EKONOMİK TAKVİM

-	SAAT	VERİLER	BEKLENTİ	ÖNCEKİ
TR	10.00	Türkiye İmalat Sanayi PMI	-	49,9
TR	11.00	İTO Perakende Fiyat Endeksi (aylık %)	-	9.84%
EU	11.00	HCOB İmalat PMI	39,1	39,1
TR	12.00	İTO Toptan Fiyat Endeksi (aylık %)	-	4.54%
US	15.30	Tarım Dışı İstihdam	170000	187000
US	15.30	ÖZEL SEKTÖR İSTİHDAMI	150000	172000
US	15.30	İmalat Sektörü İstihdamı	1000	-2000
US	15.30	Kamu İstihdamı	-	15000
US	15.30	İşsizlik Oranı	3,5	3,5
US	15.30	Ortalama Gelirler (Aylık)	-	0,4
US	15.30	Ortalama Gelirler (Yıllık)	-	4,4
US	15.30	Ortalama Haftalık Çalışma Saati	34,3	34,3
US	15.30	İşgücü Katılım Oranı	-	62,6
US	15.30	U6 Geniş Tanımlı İşsizlik	-	6,7
US	16.45	SP Global İmalat PMI	-	47
US	17.00	İnşaat harcamaları (Aylık)	0,5	0,5
US	17.00	ISM İmalat PMI	47	46,4
US	17.00	ISM İmalat Ödenmiş Fiyatlar	43,5	42,6
US	17.00	ISM İmalat İstihdam Endeksi	-	44,4
US	17.00	ISM İmalat Yeni siparişler Endeksi	-	47,3