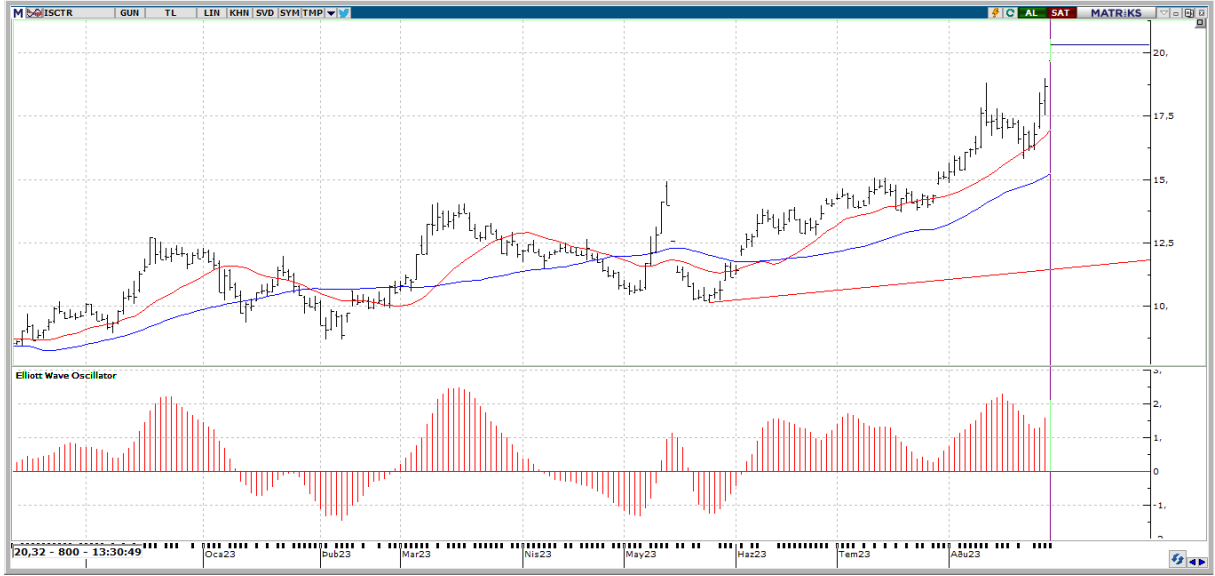


ISCTR

FİYAT BİLGİLERİ

KAPANIŞ (TL)	18,68
GÜNLÜK GETİRİ(%)	9,31
HAFTALIK GETİRİ(%)	22,8
AYLIK GETİRİ(%)	35,6
YILLIK GETİRİ(%)	184,0
EN DÜŞÜK	19,60
EN YÜKSEK	20,54
DİRENÇ	20,76
DESTEK	19,82



Teknik Yorum: Kısa vadeli göstergeler genelde Al konumunda bulunuyor. Orta vadeli göstergeler son dönemde belirgin Al sinyalleri vermeye başladı. En son 4 gün önce kısa vadeli hareketli ortalamasını yukarı yönde keserek olası bir alım sinyali verdi. Fiyat, 5 günlük hareketli ortalamasının üzerinde seyrettiği için alım pozisyonunu koruyor. CCI, +100 seviyesinin üzerinde ve aşırı alım bölgesinde bulunuyor. En son 3 gün önce yeniden aşırı alım bölgesine girerek yükselişin belki bir süre daha devam edebileceği yönünde işaretler veriyor. Momentum, aşırı alım bölgesinde bulunuyor. En son 3 gün önce yeniden aşırı alım bölgesine girmesi yükselişin bir süre daha devam edebileceği şeklinde değerlendirilebilir. RSI, +70 seviyesinin üzerinde ve aşırı alım bölgesinde bulunuyor. En son 2 gün önce yeniden aşırı alım bölgesine girmesi, yükselişin bir süre daha devam edebileceği yönünde değerlendirilebilir. MACD, hareketli ortalamasının üzerinde olması sebebiyle alım pozisyonunu koruyor. Yukarıda 20,76 ile 21,12 direnç seviyeleri olmakla birlikte aşağıda 19,82 ile 19,24 destek seviyeleri takip edilebilir. Stokastik, +80 seviyesinin üzerinde ve aşırı alım bölgesinde bulunuyor. Hareketli ortalamasını yukarı yönde kesmiş olması, çok kesin olmasa da, kısa vadeli bir yükseliş olasılığına işaret ediyor olabilir.



ISCTR

BİLANÇO	2022/06	2023/06	(%)
FİNANSAL VARLIKLAR (NET)	374,342,755,364.99	632,636,356,396.17	69.00
TAKİPTEKİ KREDİLER	19,545,336,696.89	21,650,391,663.09	10.77
ORTAKLIK YATIRIMLARI	49,216,697,886.49	100,546,645,684.56	104.29
MADDİ DURAN VARLIKLAR (NET)	9,204,623,635.43	19,535,180,764.59	112.23
MADDİ OLMAYAN DURAN VARLIKLAR (NET)	2,122,467,850.12	4,411,989,586.54	107.87
DİĞER AKTİFLER	24,574,624,168.08	114,553,262,306.49	366.14
VARLIKLAR TOPLAMI	1,145,800,312,280.32	1,945,920,351,111.17	69.83
MEVDUAT	737,164,188,539.31	1,265,434,014,716.99	71.66
ALINAN KREDİLER	70,126,085,489.65	89,390,974,056.20	27.47
PARA PİYASALARINA BORÇLAR	50,901,048,657.41	88,256,069,622.28	73.39
GELİR TABLOSU			
FAİZ GELİRLERİ	52,241,523,458.26	82,592,798,384.19	58.10
FAİZ GİDERLERİ (-)	19,614,170,368.88	47,438,141,994.26	141.86
NET ÜCRET KOMİSYON GELİRLERİ/GİDERLERİ	6,540,331,961.19	13,620,874,511.65	108.26
DİĞER FAALİYET GELİRLERİ	3,625,305,229.04	9,102,850,757.79	151.09
FAALİYET BRÜT KÂRI	43,607,077,395.38	66,337,287,203.75	52.13
NET FAALİYET KARI (ZARARI)	20,301,175,520.58	23,359,266,080.43	15.06
DÖNEM NET KARI VEYA ZARARI	22,970,210,743.52	31,495,484,568.91	37.11

PİYASA ÇARPANLARI	BİLANÇO VERİLERİ		
FK	2,92	FD ADET	3.264.473.574
FK SEKTÖREL	4,04	FD ORAN	%32,64
PD/DD	0,98	PİYASA DEĞERİ	204.199.387.400
PD/DD SEKTÖREL	7,33	NAKİT NET TEMETTÜ	8.307.367.078
PD/FAVÖK	0,00	TEMETTÜ VERİMLİLİĞİ	4,07
PD/EFK	0,00	ÖZSERMAYE	208.436.576.483
DEFTER DEĞERİ	20,84	SERMAYE	9.999.970.000
PERFORMANS ÖLÇÜTLERİ		GÖSTERGELER	
BETA *	0,93	CCI	290.52
SHARPE *	0,1644	MOMENTUM	118.12
ALFA *	0,30	RSI	77.42
TREYNOR*	0,63	MACD	0.94

*Son 100 veri baz alınmıştır.

Kaynak: FİNNET Analiz Expert / Hisse Expert