



BIST ENDEKSLERİ

ENDEKSLER	KAPANIŞ	DEĞİŞİM (%)			
		GÜN	HAFTA	AY	YIL
XU100	7737	0,30	0,30	7,21	40,45
XU030	8364	-0,17	-0,17	6,20	40,70
XBANK	7179	-0,69	-0,69	11,47	42,78
XUSIN	11.837	0,71	0,71	4,12	32,94
X30YVADE	8493,3	-0,62	-0,78	5,46	35,57

YÜKSELEN / DÜŞEN PAYLAR

YÜKSELEN			DÜŞEN		
PAY	KAPANIŞ	DEĞİŞİM (%)	PAY	KAPANIŞ	DEĞİŞİM (%)
AGHOL	216,80	9,99	ASUZU	242,00	-4,16
ZOREN	4,53	9,95	TUKAS	8,80	-3,40
GESAN	105,60	9,94	QUAGR	7,10	-3,40
ALBRK	3,82	9,77	YYLGD	17,60	-3,24
ASTOR	140,00	8,28	ECZYT	229,80	-3,20
KRDMD	25,10	6,72	TOASO	292,20	-2,83
SKBNK	4,04	6,60	SASA	55,35	-2,81
ALFAS	870,00	6,25	KOZAA	56,85	-2,74
KONTR	289,50	5,85	BRYAT	1.924,00	-2,68
TAVHL	127,90	5,62	CIMSA	183,80	-2,65

XU100

**DESTEK:7656-7574-7468****DİRENÇ:7843-7949-8031**

GENEL GÖRÜNÜM: Borsa günü rekorlarla tamamladı. Borsa İstanbul'da BIST 100 endeksi, yüzde 0,30 değer kazanarak günü 7.737,38 puandan tamamlayarak tüm zamanların en yüksek günlük kapanışını gerçekleştirirken, gördüğü en yüksek seviye rekorunu 7.868,74 puana taşıdı. Bankacılık endeksi yüzde 0,69, holding endeksi yüzde 0,06 değer kaybetti. Sektör endeksleri arasında en çok kazandıran yüzde 5,33 ile inşaat, en çok kaybettiren yüzde 2,01 ile finansal kiralama faktoring oldu. BIST 100 endeksi, önceki kapanışa göre 23,01 puan artarken, toplam işlem hacmi 169,4 milyar lira düzeyinde gerçekleşti. Endeksin dolar bazında değeri ise 285.88\$ seviyesinde bulunuyor.

New York borsası yükselişle kapandı. Bugün açıklanacak olan perakende veriler beklenirken, pay piyasaları düşüşle başladığı işlem gününü pozitif seyirle tamamladı. Ayrıca bu hafta açıklanacak Home Depot, Target ve Walmart gibi perakende devlerinin bilançolarının da ABD'li tüketicilerin durumuna ilişkin ipuçları vereceğine dair işaretleri takip edeceğiz. Öte yandan, ABD Merkez Bankasının (Fed) New York Şubesinin açıkladığı temmuz Tüketici Beklentileri Anketi'nin sonuçlarına göre, Amerikalı tüketicilerin kısa vadeli enflasyon beklentisi 0,3 puan azalarak yüzde 3,5'e geriledi. Düşüşünü dördüncü aya taşıyan kısa vadeli enflasyon beklentisi, Nisan 2021'den bu yana en düşük seviyesini gördü. NEW YORK (AA)

Pandemi sonrası 2022 yılında hızlı bir yükseliş kaydeden seyahat talebi normalleşirken, Pegasus etkin maliyet yönetimi üzerine kurgulanmış 'Doluluk Oranı' ve 'Yan Gelir artışı' odaklı ana stratejisini yeniden uygulamaya başladı. 2Ç23'de geçen yıla göre toplam misafir %21, dış hat misafir ise %35 arttı. Toplam doluluk oranı 2Ç22'ye göre 2.7 puan artarak %81.3'e ulaştı. Dış hat konma başına misafir 2Ç22'ye göre 10 misafir artışla 161'e ulaştı. Finansal Performansında da 2Ç23 satış gelirleri geçen yıla göre %30 artarak 657 mln Euro olarak gerçekleşti. (KAP)

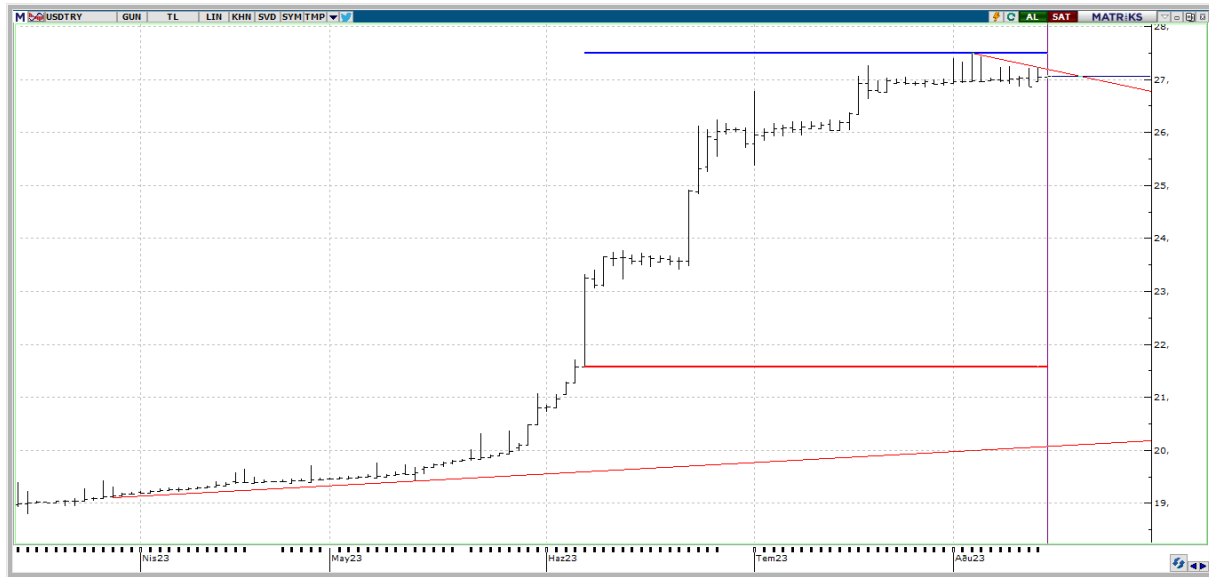
Yurt içinde konut satış istatistikleri, tarım ürünleri Üretici Fiyat Endeksi (ÜFE) ve bütçe dengesi verilerinin takip edileceğini, yurt dışında Japonya'da büyüme, Çin'de sanayi üretimi, İngiltere'de işsizlik, Almanya ve Avro Bölgesi ZEW ekonomik güven endeksi, ABD'de perakende satış verilerinin öne çıkacağını belirtelim. BİST100 tarafında alıcılı bir başlangıç gerçekleşmesini bekliyoruz.

X30YV



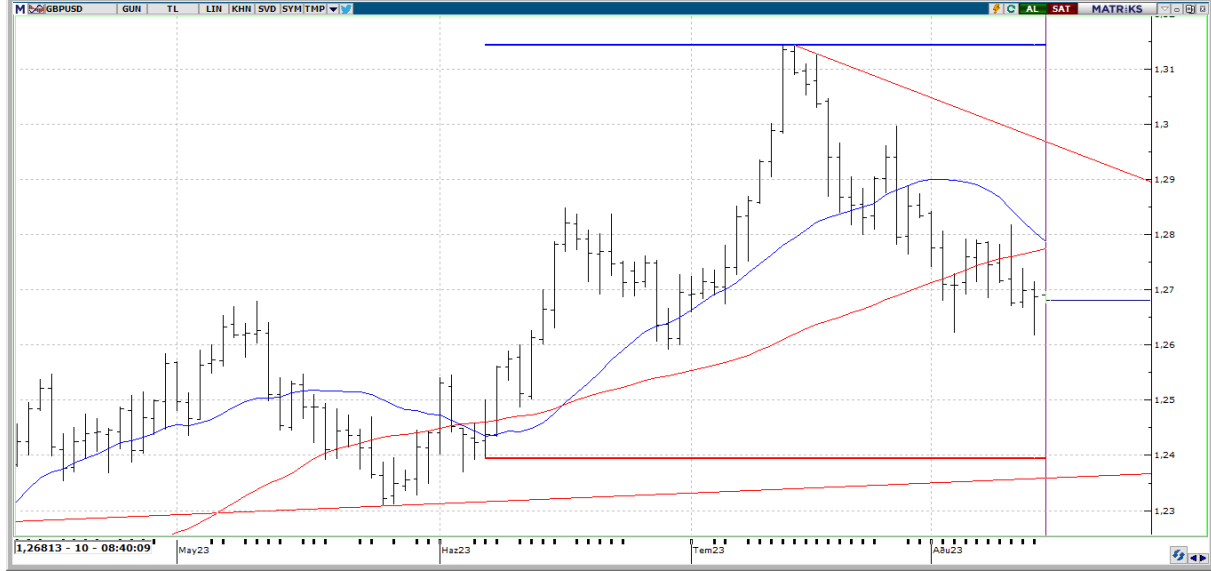
VIOP30 Endeks Ağustos Kontratı, önceki işlem gününü 8.496,25 uzlaşma fiyatından tamamladı. Haftanın ilk işlem gününü % - 0.58 oranında değer kaybıyla tamamlayan endekste, aşağı bölgede 8,100-8.000 bölgesini önemli destek bölgesi olarak izliyoruz. 8,100 üzerindeki hareketler endeksi 8,600 başta olmak üzere 8,750 ve 8,900 bölgesine taşıyabilir. 8,100 desteği aynı zamanda long pozisyonlar için stop loss noktası olarak takip edilebilir.

USDTRY



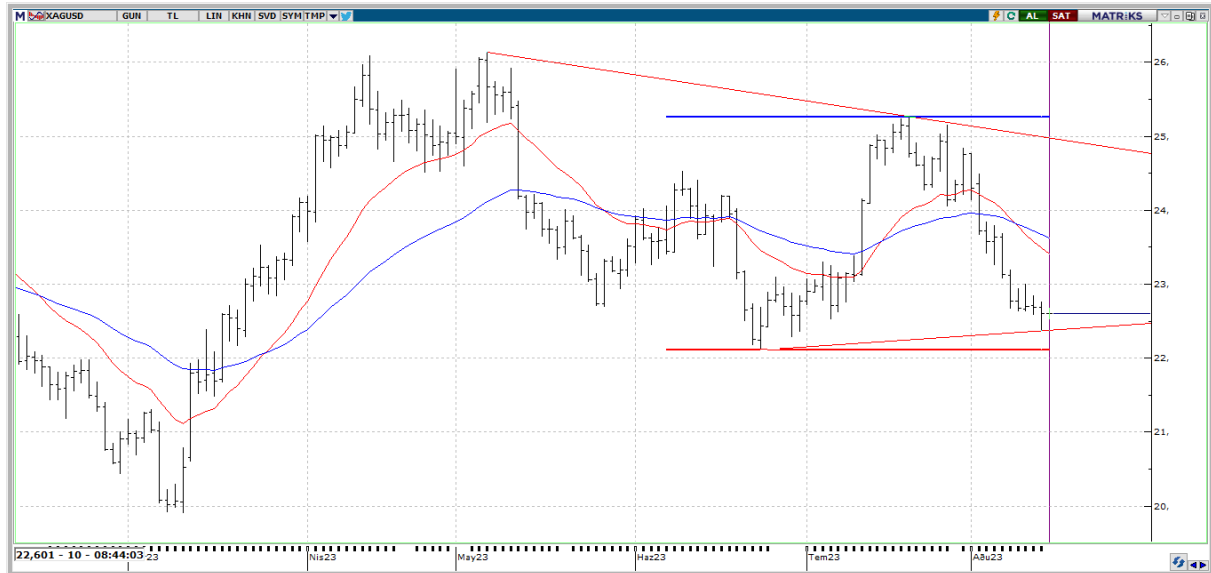
USDTRY tarafında gün içerisinde en yüksek 27,075 seviyesi görülürken en düşük ise 27,015 seviyesi test edildi. USDTRY fiyatını incelediğimizde, 25,60 seviyesi üzerinde pozitif görünümüne devam ettiğini gözlemliyoruz. Olası Türk Lirası'nın değer kaybında yukarı bölgede 27,25 seviyesi üzerinde 25,50-25,85 direnç seviyeleri dikkatleri çekebilir. Türk Lirası'nın değer kazanması için ise 25,60 seviyesini altına bir sarkma olması gerektiği kanaatindeyiz.

GBPUSD



GBPUSD paritesi bu sabah \$1,26820 seviyelerinde seyretmekte. Sterlin Dolar paritesi ortalamaların altında bir görünüm sergiliyor. Parite 1,2700 seviyesi altında kaldığı müddetçe, 1,2680 ve 1,2655 seviyeleri gündeme gelebilir. Pozitif yönlü beklentinin ön plana çıkabilmesi için ise 1,2700 – 1,2725 bölgesi üzerinde 1,2760 ve 1,2800 seviyelerini takip ediyor olacağız.

XAGUSD



Ons Gümüş tarafına bakıldığında bu sabah \$22,599 fiyattan işleme girdiği görülüyor. Ons Gümüş \$23,00 seviyesi altında baskı görmeye devam ediyor. Böylelikle 22,57 altındaki mevcut hareketler baskıyı arttıracak gibi \$22,26 ile \$22,00 destek seviyelerini de ön plana çıkarabilir. Endüstriyel metalin toparlanma emarelerinin görülebilmesi için \$23,40-23,65 bölgesinin üzerinde bir fiyatlama gerçekleştirmesi gerektiği kanaatindeyiz. Bu ay itibariyle bakıldığında Gümüş tarafında % -8,58 'lik bir değer kaybı olduğunu söylemek mümkün.



EKONOMİK TAKVİM

ÜLKE	SAAT	VERİLER	BEKLENTİ	ÖNCEKİ
UK	09.00	İşsizlik başvuruları Değişimi	-	25700
UK	09.00	ILO İşsizlik Oranı	4	4
UK	09.00	İstihdam Değişimi	50000	102000
UK	09.00	Ortalama Haftalık Ücretler (Yıllık)	7,3	6,9
UK	09.00	Ortalama Ücretler (Bonus Hariç)	7,4	7,3
TR	10.00	Konut Satışları	-	83.636
EU	12.00	ZEW Beklentiler Endeksi	-	-12,2
US	15.30	NY Fed İmalat Endeksi	-0,75	1,1
US	15.30	İthalat Fiyatları (Aylık)	0,2	-0,2
US	15.30	İhracat Fiyatları (Aylık)	0,2	-0,9
US	15.30	İthalat Fiyatları (Yıllık)	-	-6,13
US	15.30	Perakende Satışlar (Aylık)	0,4	0,2
US	15.30	Perakende Satışlar Oto Hariç (Aylık)	0,4	0,2
US	15.30	Perakende Satışlar Benzin/Oto Hariç (Aylık)	-	0,3
US	15.30	Perakende Satışlar (Kontrol)	0,5	0,6
US	15.30	Perakende Satışlar (Yıllık)	-	1,49
US	15.55	Redbook (Yıllık)	-	0,3
US	17.00	İşletme Stokları (Aylık)	0,1	0,2
US	17.00	Oto Hariç Perakende Stokları (Revize)	-	0,4
US	17.00	NAHB Konut Piyasa Endeksi	56	56