



## BIST ENDEKSLERİ

ENDEKSLER	KAPANIŞ	DEĞİŞİM (%)			
		GÜN	HAFTA	AY	YIL
XU100	7412	-0,78	0,16	2,71	34,54
XU030	8017	-0,87	-0,07	1,80	34,86
XBANK	6684	0,63	1,03	3,79	32,94
XUSIN	11.531	-0,74	-0,80	1,43	29,50
XMADN	7453	3,50	2,70	0,28	12,64

## YÜKSELEN / DÜŞEN PAYLAR

YÜKSELEN			DÜŞEN		
PAY	KAPANIŞ	DEĞİŞİM (%)	PAY	KAPANIŞ	DEĞİŞİM (%)
KONTR	267,90	9,98	TKNSA	26,68	-8,32
ISMEN	30,42	8,80	KORDS	84,20	-8,13
ASTOR	115,10	7,27	AKCNS	116,90	-6,18
SMRTG	85,95	6,84	AKFGY	4,90	-5,22
EUREN	16,10	5,16	OYAKC	62,25	-4,96
GESAN	94,90	4,80	ECILC	42,74	-4,81
KOZAA	59,90	3,81	YYLGD	39,00	-4,79
ASUZU	255,50	3,48	BAGFS	32,86	-3,69
BERA	14,88	3,41	VESBE	16,20	-3,69
ALFAS	844,20	3,33	PETKM	18,32	-3,68

## XU100

**DESTEK:7346-7280-7201****DİRENÇ:7491-7570-7636**

**GENEL GÖRÜNÜM:** Borsa günü düşüşle tamamladı. Borsa İstanbul'da BIST 100 endeksi, yüzde 0,78 değer kaybederek günü 7.412,20 puandan tamamladı. Bankacılık endeksi yüzde 0,63 kazanırken, holding endeksi yüzde 1,98 değer kaybetti. En çok kazandıran yüzde 3,50 ile madencilik olurken, en çok kaybettiği yüzde 2,50 tekstil, deri oldu. BIST 100 endeksi, önceki kapanışa göre 57,90 puan azalırken, toplam işlem hacmi 137,8 milyar lira düzeyinde gerçekleşti. Endeksin dolar bazında değeri ise 274.22\$ seviyesinde bulunuyor.

New York borsası, Moody's'in bazı ABD'li bankaların notunu düşürmesi sonrası günü düşüşle tamamladı. Kredi derecelendirme kuruluşu Moody's'in birkaç küçük ve orta ölçekli ABD bankasının kredi notunu düşürmesi yeni bir satış dalgasına yol açarken, pay piyasalarında negatif bir seyir izlendi. Moody's, ABD'li 10 bankanın notunu bir basamak indirirken, aralarında Bank of New York Mellon, US Bancorp, State Street ve Truist Financial'ın da bulunduğu 6 bankayı olası not indirimleri için incelemeye aldı. Moody's'in bazı bankaları uyarmasının, Fitch'in geçen hafta ABD'nin kredi notunu düşürmesinin ardından yatırımcılara temkinli olmaları için ek neden verdiğini belirterek, ABD'de bankacılık sektörünün sağlığına ilişkin endişelerin de yeniden alevlendiğini söyledi. Söz konusu not indirimi sonrasında ABD'nin büyük bankalarından Goldman Sachs ile Bank of America'nın hisseleri yüzde 2'şer ve JPMorgan Chase'in hisseleri yaklaşık yüzde 1 değer kaybetti. **NEW YORK(AA)**

Makroekonomik veri tarafında ise ABD'de dış ticaret açığı, haziranda aylık bazda yüzde 4,1 azalarak 65,5 milyar dolara düştü. Ülkenin bu dönemde ihracatı, zayıflayan küresel talebin etkisiyle Mart 2022'den, ithalatı da süregelen yüksek enflasyon ve artan faiz oranlarının iç talebi etkilemesiyle Kasım 2021'den bu yana en düşük seviyesine geriledi.

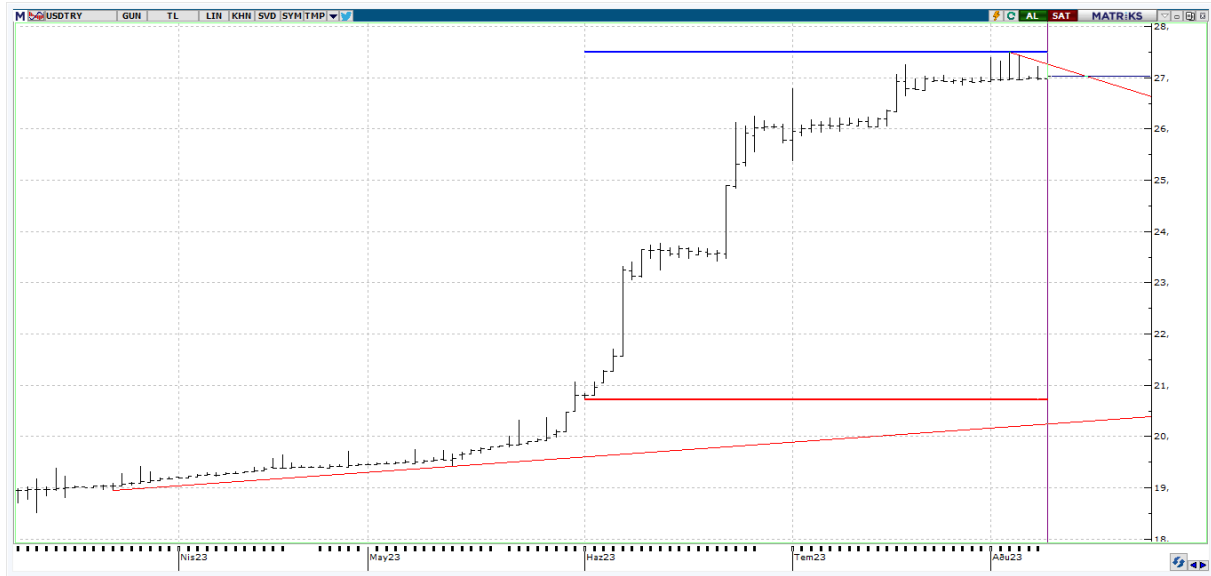
Yurt içinde veri gündeminin sakin olacağını, yurt dışında ise Çin'de enflasyonun öne çıkacağını belirtelim. Endeks tarafında ise 7.504,38 puanla rekor seviyeyi gören BIST 100 endeksi, bu seviyeden gelen kar satışlarıyla 7.410 puanın üzerinde denge buldu diyebiliriz. Makro tarafta bozulan risk iştahı ile birlikte Bist100 özelinde bu sabah negatif bir açılış görülebilir. Gün içinde işlem yapan yatırımcılar için teknik seviyelerin takibinin önemini bir kez daha hatırlatmak isteriz.

## X30YV



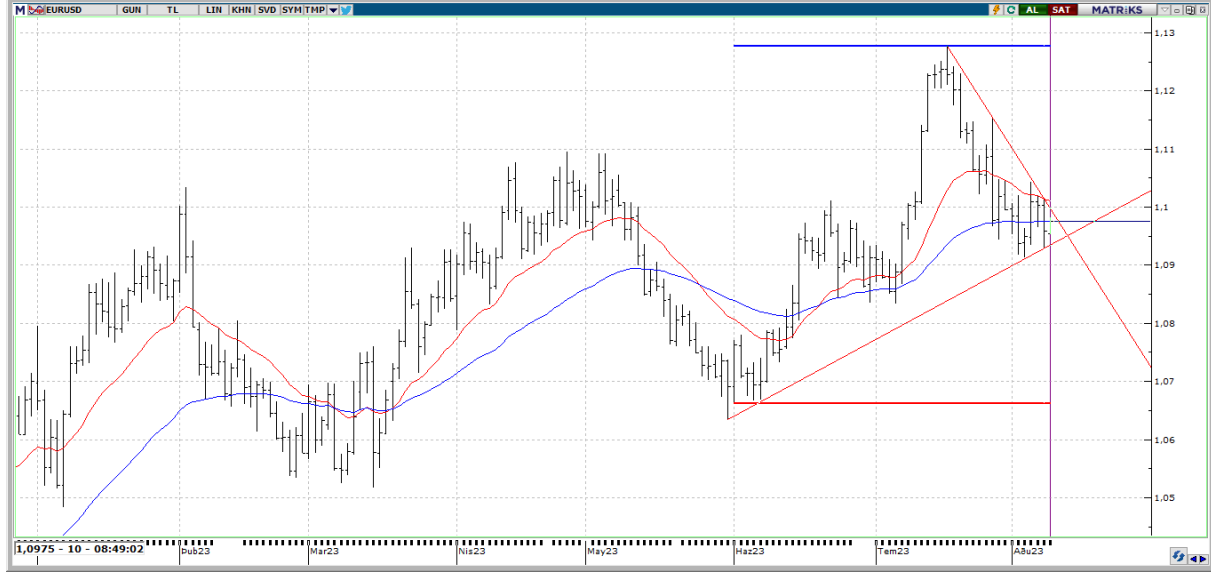
**VİOP30 Endeks Ağustos Kontratı, önceki işlem gününü 8.195,00 uzlaşma fiyatından tamamladı. Salı gününü % - 0,95 oranında değer kaybıyla tamamlayan endekste, satıcılı seyrin devamında 7,900 seviyesini izlemeyi sürdürüyoruz. 7.900 desteğinin hemen altında ise 7.500 destek noktası ön plana çıkabilir. Yükseliş hareketlerinin ön plana çıkabilmesi 8,000 seviyesi üzerinde 8,300 başta olmak üzere 8,500 ve 8,600 direnç seviyelerini takip etmeye devam edeceğiz.**

## USDTRY



**USDTRY tarafında gün içerisinde en yüksek 27,2528 seviyesi görülürken en düşük ise 26,9730 seviyesi test edildi. Kısa vadeli olarak USDTRY fiyatını değerlendirdiğimizde, yukarı yönlü işlemlerde 27,45 ile 27,85 direnç seviyeleri ön plana çıkabilir. Olası geri dönüşlerde ise 26,97 ile 26,73 destek seviyelerini takip ediyor olacağız. Özetleyecek olursak USDTRY 26,73 seviyesi üzerinde hareket ettiği müddetçe pozitif görünümüne devam edecektir.**

## EURUSD



**EURUSD paritesinde bu sabah \$ 1,0975 seviyeleri görülüyor. EURUSD paritesi 1,0975 – 1,1035 bandı içerisinde fiyatlandığı müddetçe, hangi yöne evrileceği noktasında karar aşamasında olduğunu söyleyebiliriz. Aşağıda 1,0940 ile 1,0920 destek seviyeleri mevcutken, olası yukarı yönlü toparlanma durumunda ise 1,0975 seviyesi üzerinde 1,1000 ile 1,1043 direnç seviyeleri takip edilebilir.**

## XAUUSD



**Ons Altın tarafına bakıldığında bu sabah itibariyle \$1931,22 seviyeleri görülmekte. Yarın açıklanacak TÜFE verisi öncesinde değerli metal tarafında baskı devan ediyor diyebiliriz. Satış baskısının devam etmesi durumunda aşağıda \$1924 ile \$1912 destek seviyeleri olmakla birlikte yeniden yukarı yönlü hareketlerin ağırlık kazanması durumunda ise \$1954 ile \$1987 direnç seviyeleri yeniden gündeme taşınabilir.**



## EKONOMİK TAKVİM

ÜLKE	SAAT	VERİLER	BEKLENTİ	ÖNCEKİ
CN	04.30	TÜFE (Yıllık)	-	0
CN	04.30	TÜFE (Aylık)	-	-0,2
US	14.00	MBA Mortgage Endeksi	-	-3
RU	18.00	TÜFE (Aylık)	0,7	0,4
RU	18.00	TÜFE (Yıllık)	4,3	3,3