



BIST ENDEKSLERİ

ENDEKSLER	KAPANIŞ	DEĞİŞİM (%)			
		GÜN	HAFTA	AY	YIL
XU100	6.600	2,53	2,53	14,61	19,81
XU030	7.256	2,38	2,38	13,44	22,06
XBANK	5.990	0,92	0,92	14,08	19,15
XUSIN	10.411	2,04	2,04	13,40	16,93
VIOP	7.505,0	2,43	1,69	13,22	19,79

YÜKSELEN / DÜŞEN PAYLAR

YÜKSELEN			DÜŞEN		
PAY	KAPANIŞ	DEĞİŞİM (%)	PAY	KAPANIŞ	DEĞİŞİM (%)
SMRTG	96,35	9,99	OYAKC	54,30	-2,07
OTKAR	264,30	9,99	FROTO	820,20	-0,97
GESAN	77,20	9,97	TOASO	254,50	-0,66
GENIL	53,95	9,92	YKBNK	13,82	-0,65
TUKAS	7,13	9,86	ASUZU	210,90	-0,47
YYLGD	32,80	7,33	KONYA	3968,00	-0,37
MAVI	87,50	6,84	AEFES	86,55	-0,35
ASELS	74,00	6,47	KRDMD	23,10	-0,35
EUREN	14,43	5,87	ARCLK	154,20	-0,32
MGROS	257,20	5,63	VESTL	60,10	-0,17

XU100

**DESTEK:6516-6432-6389****DİRENÇ:6644-6687-6771**

GENEL GÖRÜNÜM: Borsa haftanın ilk işlem gününü rekorlarla tamamladı. Borsa İstanbul'da BIST 100 endeksi, yüzde 2,53 değer kazanarak günü 6.600,46 puandan tamamlayarak tüm zamanların en yüksek günlük kapanışını gerçekleştirirken, gördüğü en yüksek seviye rekorunu 6.603,98 puana taşıdı. Bankacılık endeksi yüzde 0,92, holding endeksi yüzde 2,45 değer kazandı. Tüm sektör endeksleri yükselirken, en çok kazandıran yüzde 6,38 ile sigorta oldu. BIST 100 endeksi, önceki kapanışa göre 162,72 puan artarken, toplam işlem hacmi 122,5 milyar lira düzeyinde gerçekleşti. Endeksin dolar bazında değeri ise 251.10\$ seviyesinde bulunuyor.

ABD'de şirket bilançoları ve makroekonomik veriler yatırımcıların odağında yer alırken, pay piyasalarında haftanın ilk işlem gününde pozitif bir seyir izlendi. ABD'nin büyük bankalarından Morgan Stanley ve Bank of America'nın bugün açıklanacak ikinci çeyrek bilançolarının beklendiğini belirtelim. Öte yandan, Amerikan teknoloji devi Apple'ın hisselerinin yüzde 1,7, Tesla'nın yüzde 3,2 ve JPMorgan Chase'in yüzde 2,4 değer kazanması dikkatleri çekti. NEW YORK (AA)

Hindistan'da düzenlenen G20 toplantılarına Türkiye'yi temsilen katılan Hazine ve Maliye Bakanı Şimşek ile TCMB Başkanı Hafize Gaye Erkan, ABD Hazine Bakanı Janet Yellen ile bir görüşme gerçekleştirdi. Ayrıca Cumhurbaşkanı Recep Tayyip Erdoğan, Suudi Arabistan Velihaht Prensi Muhammed Bin Selman ile bir araya geldi. Al Salam Sarayı'ndaki görüşme, basına kapalı gerçekleştirildi. Türkiye ve Suudi Arabistan arasında yatırım, savunma sanayii, enerji, savunma ve iletişim alanında anlaşmalar imzalandı.

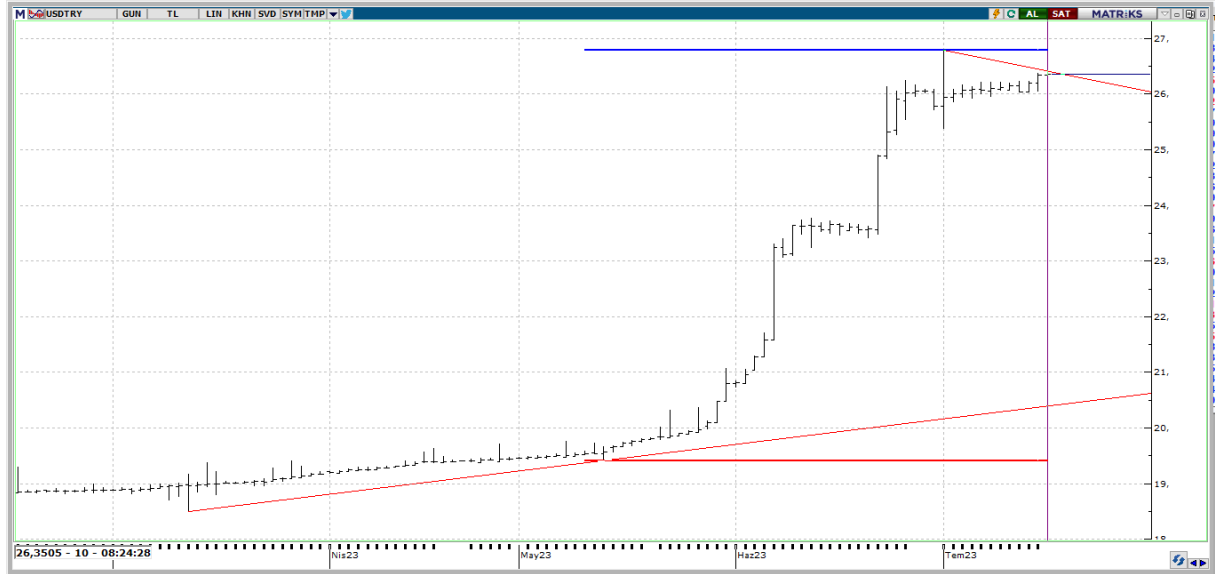
Yurt içinde konut fiyat endeksi, yurt dışında ise ABD'de sanayi üretimi, perakende satışlar ve kapasite kullanımının öne çıkacağını dile getirelim. Bist100 endeksinin haftanın ikinci işlem gününe pozitif bir başlangıç yapmasını bekliyoruz.

X30YV



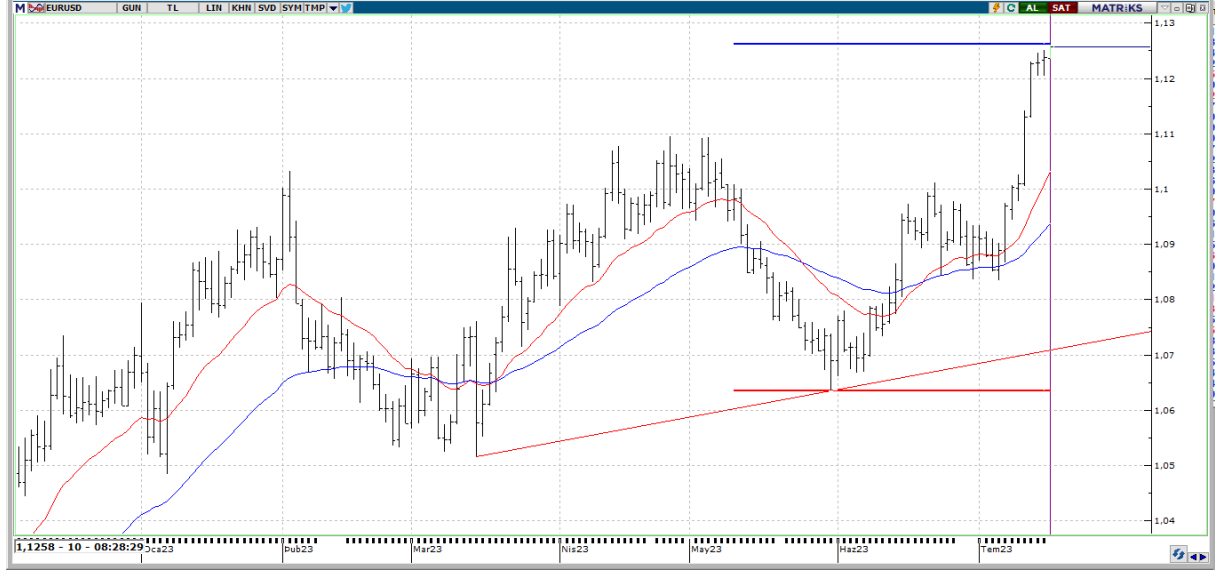
VIOP30 Endeks Ağustos Kontratı, önceki işlem gününü 7.504,25 uzlaşma fiyatından tamamladı. Kontratta daha önce vurgu yaptığımız 7.500 seviyesi test edildi. Böylelikle kısa vadede yukarı bölgede 7.600-7.650 bölgesi önemle takip edilecek. Aşağı yönde ise 7.380 ve 7.310 seviyeleri destek noktaları olarak görülüyor.

USDTRY



USDTRY tarafında gün içerisinde en yüksek 26,414 seviyesi görülürken en düşük ise 25,3252 seviyesi test edildi. Gelişmekte olan ülke para birimlerinin ABD Doları karşısında güçlü görüldüğü günde Dolar Türk Lirası günlük periyotta %0,01'lik değişimle 26,3512 seviyelerinden işlem görüyor. Kur tarafının bu yıl itibariyle % 40,84 arttığını ifade edebiliriz.

EURUSD



EURUSD paritesinde bu sabah \$1,1258 seviyeleri görülüyor. Dolar endeksinin kısa vadede aşağı yönlü hareket etmesinin ardından, EURUSD paritesinin bir miktar yukarı yönlü hareket ettiğini gözlemliyoruz. Yükseliş isteğinin devam etmesi halinde 1,1275 ve 1,1290 seviyeleri test edilebilir. Paritede 1,1220 seviyesi altında yaşanabilecek olası düşüşlerde 1,1185 ve 1,1155 seviyelerini not edebiliriz.

XAUUSD



Ons Altın tarafına bakıldığında bu sabah itibariyle \$1961,47 seviyeleri görülüyor. Bu ay itibariyle değerli madenin %2,13 yükseldiğini söyleyebiliriz. Bu isteğin devam etmesi halinde yukarıda \$1969-1977-1986 seviyeleri gündeme gelebilir. Olası geri hareket düşüncesinde ise \$1950 - 1940 bölgesinin ana destek noktası olduğunu ifade etmek mümkün.



EKONOMİK TAKVİM

ÜLKE	SAAT	VERİLER	BEKLENTİ	ÖNCEKİ
TR	14.30	Türkiye Konut Fiyat Endeksi (% yıllık)	-	121.3%
US	15.30	Perakende Satışlar Oto Hariç (Aylık)	0,3	1
US	15.30	Perakende Satışlar (Kontrol)	0,2	0,2
US	15.30	Perakende Satışlar (Yıllık)	-	1,61
US	15.55	Redbook (Yıllık)	-	-0,4
US	16.15	Sanayi Üretimi (Aylık)	-0,1	-0,2
US	16.15	Kapasite Kullanım Oranı MD	79,5	79,6
US	16.15	İmalat Sanayii Üretimi (Aylık)	-	0,1
US	16.15	Sanayi Üretimi (Yıllık)	-	0,23
US	17.00	İşletme Stokları (Aylık)	0,1	0,2
US	17.00	Oto Hariç Perakende Stokları (Revize)	-	0
US	17.00	NAHB Konut Piyasa Endeksi	55	55
US	23.00	Net Sermaye Akışı (Swap hariç)	-	127800000000
US	23.00	Yabancıların Tahvil Alımı	-	92200000000
US	23.00	Net Sermaye Girişi	-	48400000000
US	23.00	Net Sermaye Girişi (Swap dahil)	-	127800000000