



BIST ENDEKSLERİ

ENDEKSLER	KAPANIŞ	DEĞİŞİM (%)			
		GÜN	HAFTA	AY	YIL
XU100	5.187	-1,23	-5,27	6,14	-5,85
XU030	5.787	-1,25	-5,20	7,66	-2,65
XBANK	4.973	-0,21	-1,38	16,24	-1,10
XUSIN	8.225	-1,00	-5,34	1,52	-7,63
XMADN	5.114	-0,72	-7,81	-8,46	-22,72

YÜKSELEN / DÜŞEN PAYLAR

YÜKSELEN			DÜŞEN		
PAY	KAPANIŞ	DEĞİŞİM (%)	PAY	KAPANIŞ	DEĞİŞİM (%)
EUREN	11,46	9,98	KLRHO	13,50	-4,73
ALFAS	430,80	6,21	OTKAR	178,20	-4,45
ARCLK	111,50	6,19	BIMAS	158,90	-4,28
SMRTG	72,30	3,80	MAVI	63,50	-4,15
ALBRK	2,83	2,54	TURSG	10,11	-3,90
GLYHO	8,78	2,33	SOKM	29,44	-3,60
FROTO	681,30	2,24	HEKTS	28,40	-3,07
IZMDC	6,17	1,48	SAHOL	42,10	-2,95
AKBNK	19,31	1,42	KERVT	7,73	-2,89
SELEC	32,46	1,37	OYAKC	36,40	-2,88

XU100



DESTEK:5127-5068-4968

DİRENÇ:5287-5388-5447

GENEL GÖRÜNÜM: Borsa günü düşüşle tamamladı. Borsa İstanbul'da BIST 100 endeksi, yüzde 1,23 değer kaybederek günü 5.186,83 puandan tamamladı. BIST 100 endeksi, önceki kapanışa göre 64,78 puan azalırken, toplam işlem hacmi 57,3 milyar lira düzeyinde gerçekleşti. Bankacılık endeksi yüzde 0,21 ve holding endeksi yüzde 1,56 değer kaybetti. Sektör endeksleri arasında en çok kazandıran yüzde 1,36 ile turizm, en çok kaybettiren yüzde 3,18 ile ticaret oldu. Endeksin dolar bazında değeri ise 219.86\$ seviyesinde bulunuyor.

ABD Merkez Bankası (Fed) Başkanı Jerome Powell, Kongre'de yaptığı sunumda, faiz oranının bu yıl biraz daha artırılacağına sinyalini verirken, pay piyasalarında negatif bir seyir izlendi. Powell, enflasyonu yüzde 2 hedefine indirme sürecinde katedilmesi gereken uzun bir yol olduğunu , neredeyse tüm Federal Açık Piyasa Komitesi yetkililerinin faiz oranlarının yıl sonuna kadar biraz daha yükseltilmesinin uygun olacağını düşündüğünü söyledi. Chicago Fed Başkanı Austan Goolsbee, ABD merkez bankasının bir sonraki adımına karar vermeden önce enflasyon ve işgücü piyasasının gidişatı hakkında daha fazla netliğe ihtiyacı olduğunu söyleyerek 'Bekle ve gör' yaklaşımını benimsedik ifadesini kullandı. Öte yandan, yapay zeka ile ilgili hisse senetlerindeki azalış endekslerdeki düşüşte etkili olurken, Nvidia hisselerindeki yüzde 2'ye yakın, Microsoft hisselerindeki yüzde 1,3 ve Google'ın ana kuruluşu Alphabet'in hisselerindeki yüzde 2'nin üzerinde değer kaybı dikkatleri çaktı.

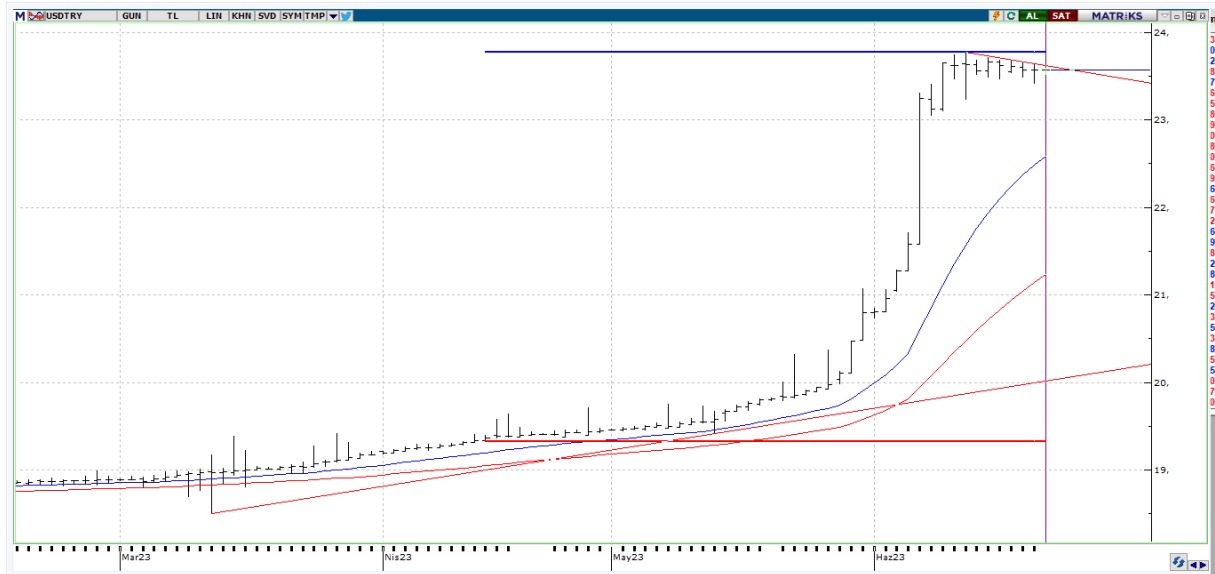
Bugün veri gündeminde ayrıca, yurt içinde TCMB faiz kararı açıklanacak. Yurt dışında ise İngiltere'de faiz kararı, Euro Bölgesi'nde tüketici güven endeksi, ABD'de haftalık işsizlik başvuruları, 2. el konut satışları, öncü göstergeler endeksi, Chicago Fed Ulusal Aktivite Endeksi'nin piyasaların odağında bulunacağını , Çin'de ise tatil dolayısıyla piyasaların kapalı olacağını belirtelim. BİST100 endeksinde ise bu hafta itibarıyla %-5,27'lik bir düşüşün yaşandığını, yeni güne ise yatay periyotta bir başlangıç yapacağını ifade edelim.

X30YV



VIOP30 Endeks Haziran Kontratı, önceki işlem gününü 5.815,25 uzlaşma fiyatından tamamladı. Kısa vadede yukarı yönde 5.950 - 6.050 bölgesi önemli sayılabilecekken, aşağı yönde ise 5.750 ve 5.650 bölgesi olası geri dönüşlerde önemle takip edilecektir.

USDTRY



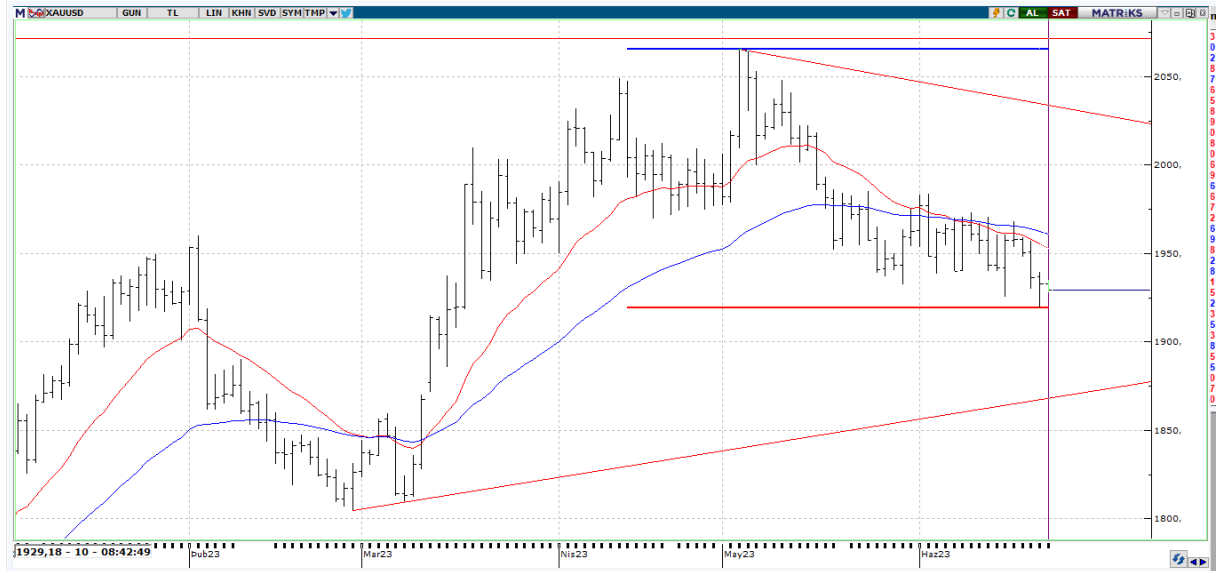
USDTRY tarafında gün içerisinde en yüksek 23,5877 seviyesi görülürken en düşük ise 23,5105 seviyesi test edildi. Gelişmekte olan ülke para birimlerinin ABD Doları karşısında ayrıştığı bir günde Dolar Türk Lirası günlük % -0,01'lik değişimle 23,5755 seviyelerinden işlem görüyor. Bugün ise gözler TCMB faiz oranı kararında olacak. Konsensüs beklenti Merkez Bankası'nın faizleri %20 seviyesine taşıması yönünde. Karar metninde yer alacak ifade ve söylemler elbette ileriye dönük yapılacak olan eylemlerin habercisi olabilir.

EURUSD



EURUSD paritesi bu sabah \$1,0987 seviyelerinde seyrediyor. EURUSD paritesi kısa vadede 1,0900 – 1,0925 bölgesi üzerinde fiyatlandığı müddetçe, beklenti pozitif yönde oluşabilir. Pariteye bu ay itibariyle bakıldığında %2,78’lik bir artış olduğunu ifade edebiliriz.

XAUUSD



Ons Altın tarafına bakıldığında bu sabah \$1929,00 seviyelerinden işleme girdiğini gözlemliyoruz. Dün ABD Merkez Bankası Fed Başkanı Powell’ın gerçekleştirdiği sunum ve yaptığı açıklamalar Ons Altın üzerinde satış baskısı oluşturdu. \$1931 desteğinin de test edilmesinin ardından aşağı bölgede \$1919 seviyesi gündeme gelebilir. Ayrıca \$1910 ve de \$1890 destek seviyelerini de takip ediyor olacağız. Pozitif görünümün desteklenmesi için ise \$1960 – 1969 bölgesinin açılması gerektiği kanaatindeyiz.



EKONOMİK TAKVİM

ÜLKE	SAAT	VERİLER	BEKLENTİ	ÖNCEKİ
TR	10.00	Trafiğe Kaydedilen Motorlu Taşıtlar (adet)	-	179.504
TR	14.00	TCMB Politika Faiz Oranı	20,00%	8.50%
UK	14.00	BOE FAİZ KARARI	4,75	4,5
US	15.30	Cari İşlemler Dengesi	-	- 206800000000
US	15.30	İlk İşsizlik Başvuruları	260000	262000
US	15.30	İşsizlik Başvuruları 4 Haftalık Ortalama	-	246750
US	15.30	Devam Eden İşsizlik Başvuruları	1782000	1775000
US	15.30	Ulusal Aktivite Endeksi	-	0,07
EU	17.00	Tüketici Güven Endeksi Flaş	-17	-17,4
US	17.00	Mevcut Konut Satışları	4250000	4280000
US	17.00	Mevcut Konut Satışları % (Aylık Değişim)	-	-3,4
US	17.00	Öncü Göstergeler % (Değişim) (Aylık)	-0,8	-0,6
US	18.00	KC Fed İmalat Endeksi	-	-2
US	18.00	KC Fed Bileşik Endeksi	-	-1