



BIST ENDEKSLERİ

| ENDEKSLER | KAPANIŞ | DEĞİŞİM (%) | | | |
|-----------|---------|-------------|-------|-------|--------|
| | | GÜN | HAFTA | AY | YIL |
| XU100 | 5.495 | 2,51 | -2,33 | 12,45 | -0,25 |
| XU030 | 6.134 | 2,79 | -2,34 | 14,10 | 3,18 |
| XBANK | 5.137 | 4,71 | 2,94 | 20,10 | 2,18 |
| XUSIN | 8.731 | 2,47 | -3,85 | 7,77 | -1,95 |
| XMADN | 5.578 | 3,92 | -7,86 | -0,15 | -15,70 |

YÜKSELEN / DÜŞEN PAYLAR

| YÜKSELEN | | | DÜŞEN | | |
|----------|---------|-------------|-------|---------|-------------|
| PAY | KAPANIŞ | DEĞİŞİM (%) | PAY | KAPANIŞ | DEĞİŞİM (%) |
| HEKTS | 31,36 | 9,96 | ERBOS | 144,00 | -4,57 |
| YKBNK | 12,99 | 7,44 | FENER | 59,40 | -4,35 |
| KOZAA | 45,60 | 6,00 | PSGYO | 7,48 | -4,10 |
| ZOREN | 3,03 | 5,57 | AEFES | 66,00 | -3,08 |
| FROTO | 685,00 | 5,45 | KZBGY | 17,88 | -2,24 |
| TTKOM | 19,26 | 5,07 | SELEC | 34,22 | -1,38 |
| TKFEN | 36,66 | 5,04 | BRYAT | 1006,60 | -1,33 |
| GUBRF | 272,60 | 4,85 | TAVHL | 85,80 | -0,46 |
| AKBNK | 19,23 | 4,68 | TURSG | 11,09 | -0,45 |
| GARAN | 30,66 | 4,57 | GENIL | 41,00 | -0,44 |

XU100

**DESTEK:5417-5339-5300****DİRENÇ:5534-5573-5651****GENEL GÖRÜNÜM:**

Borsa günü yükselişle tamamladı. Borsa İstanbul'da BIST 100 endeksi, yüzde 2,51 değer kazanarak günü 5.495,48 puandan tamamladı. BIST 100 endeksi, önceki kapanışa göre 134,71 puan artarken, toplam işlem hacmi 68,2 milyar lira düzeyinde gerçekleşti. Bankacılık endeksi yüzde 4,71, holding endeksi yüzde 1,64 değer kazandı. Sektör endeksleri arasında en fazla kazandıran bankacılık, en çok kaybettiren ise yüzde 0,38 ile gıda, içecek oldu. Endeksin dolar bazında değeri ise 232.06\$ seviyesinde bulunuyor.

Avrupa Merkez Bankası (ECB) da 3 temel politika faizini 25 baz puan artırarak, yüksek enflasyonla mücadele de faiz oranlarını art arda sekizinci kez yükseltti. Avrupa Merkez Bankası (ECB) Başkanı Christine Lagarde'ın enflasyonla mücadele için parasal sıkılaştırmaya ara vermeyeceklerini belirtmesiyle Banka'nın daha fazla faiz artış sinyali verdiğini, Fed'in para politikalarına ilişkin belirsizliklerin de devam ettiğini söyleyebiliriz.

Makroekonomik veri tarafında ise ABD'de ilk kez işsizlik maaşı başvurusunda bulunanların sayısı 10 Haziran ile biten haftada 262 binle piyasa beklentilerinin üzerinde gerçekleşti ve Ekim 2021'den bu yana kaydedilen en yüksek seviyesini korudu. Ülkede sanayi üretimi de mayısta aylık bazda yüzde 0,2 azalışla beklentilerin altında gerçekleşti.

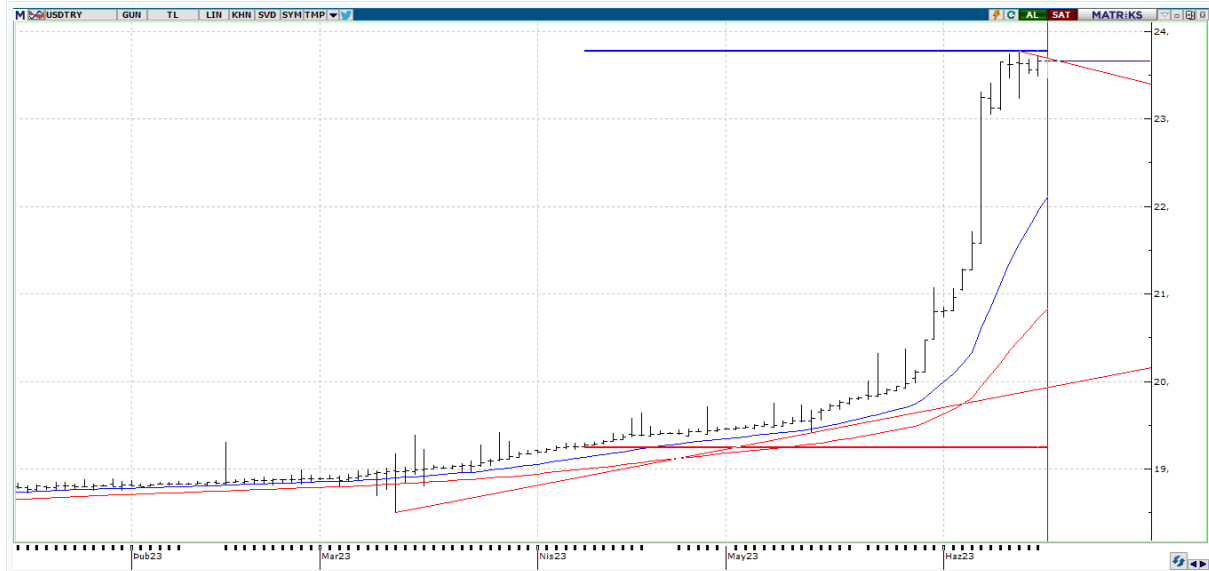
Bugün Japonya Merkez Bankası'nın (BoJ) faiz kararı ile uluslararası kredi derecelendirme kuruluşu Moody's'in beklenen Türkiye değerlendirmesinin piyasaların odağında bulunacağını, veri gündeminde yurt içinde Türkiye Cumhuriyet Merkez Bankası (TCMB) piyasa katılımcıları anketi, konut fiyat endeksi, yurt dışında ise Euro Bölgesinde enflasyon, ABD'de Michigan Üniversitesi tüketici güven endeksinin izleneceğini söyleyebiliriz. BİST100 endeksinde haftanın son işlem gününde alıcılı bir başlangıç gerçekleşmesini bekliyoruz.

X30YV



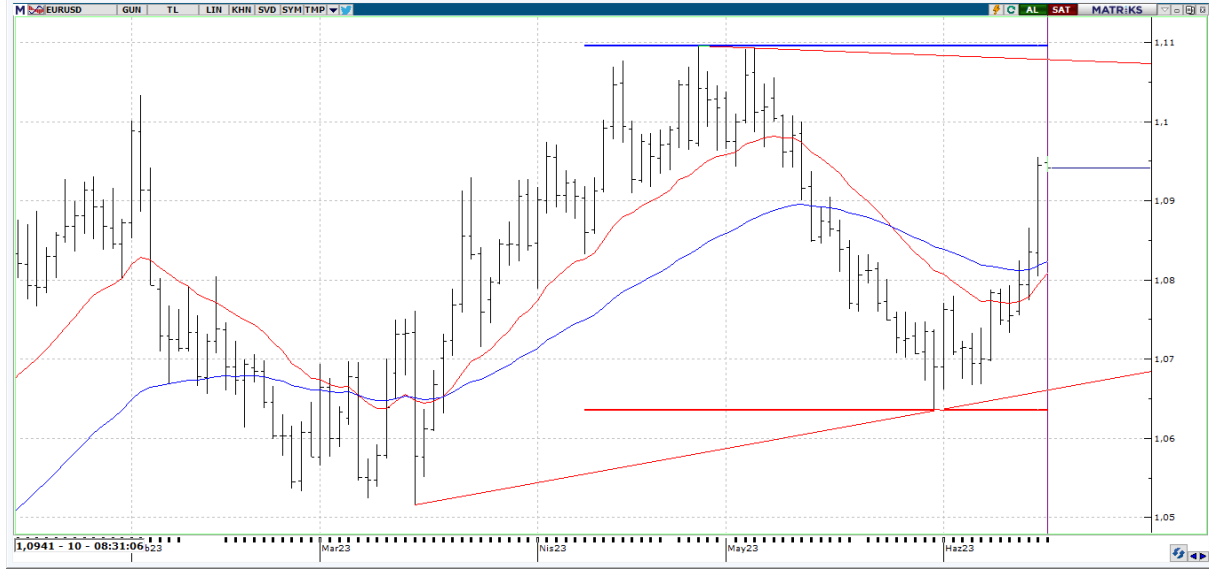
VIOP30 Endeks Haziran Kontratı, önceki işlem gününü 6.254,25 uzlaşma fiyatından tamamladı. Perşembe gününü %3.31 oranında değer artışıyla tamamlayan endekste, yukarı yönlü hareketlerin devamında 6,350 seviyesi gündeme gelebilir. Olası geri çekilme hareketlerinde ise 6,000 seviyesi önem arz edebilir. Altında oluşabilecek sarkmaları 5,700 destek seviyesine kadar takip edeceğiz.

USDTRY



USDTRY tarafında gün içerisinde en yüksek 23,6791 seviyesi görülürken en düşük ise 23,4576 seviyesi test edildi. Pozitif görünümüne devam eden kur tarafında yükseliş hareketlerinin devamının görülmesi durumunda yukarıda 23,82;23,99;24,20;24,70 direnç seviyeleri takipte kalınabilir. Geri çekilme yaşanırsa şayet 23,02-22,85 aralığını takip ediyor olacağız.

EURUSD



EURUSD paritesi bu sabah \$1,0941 seviyelerinde seyrediyor. ECB'nin politika faizini 25 baz puan artırımının ardından paritede yükseliş hareketi gözlemledik. Yukarı yönlü işlemlerin ağırlık kazanması durumunda 1,0960;1,0992;1,1005 direnç seviyeleri dikkate alınabilir. Öte tarafta negatif bir görünümün söz konusu olması ihtimalinde ise 1,0850;1,0825 bölgesini takip ediyor olacağız.

GLDGR



Gram Altın tarafına bakıldığında 1488,69 TL fiyatlamasının gerçekleştiğini gözlemliyoruz. Pozitif yönlü beklentinin ön plana çıkabilmesi için 1495 TL seviyesi üzerinde bir fiyatlamının gerçekleştiğini görmemiz gerekir. Olası senaryoda 1515 TL ve 1530 TL seviyeleri gündeme gelebilir. Negatif yönlü beklentide ise 1465 TL seviyesi altında 1450 ve 1440 seviyelerine doğru bir hareket alanı oluşabilir.



EKONOMİK TAKVİM

| ÜLKE | SAAT | VERİLER | BEKLENTİ | ÖNCEKİ |
|------|-------|---|----------|--------|
| EU | 12.00 | AB Uyumlu TÜFE Nihai (Aylık) | 0 | 0,6 |
| EU | 12.00 | AB Uyumlu TÜFE Nihai (Yıllık) | 6,1 | 6,1 |
| EU | 12.00 | AB Uyumlu Çekirdek TÜFE (Aylık) | 0,3 | 0,9 |
| EU | 12.00 | AB Uyumlu Çekirdek TÜFE Nihai (Yıllık) | 6,9 | 6,9 |
| EU | 12.00 | AB Uyumlu G,E,A ve T hariç TÜFE (Aylık) | 0,2 | 0,2 |
| EU | 12.00 | AB Uyumlu G,E,A ve T hariç Çekirdek TÜFE Nihai (Yıllık) | 5,3 | 5,3 |
| EU | 12.00 | İşgücü Maliyetleri (Yıllık) | - | 5,7 |
| EU | 12.00 | Ücretler (Yıllık) | - | 5,1 |
| TR | 14.30 | Türkiye Konut Fiyat Endeksi (% yıllık) | - | 132,1% |
| US | 17.00 | U Mich Güven Endeksi (Geçici) | 60 | 59,2 |
| US | 17.00 | U Mich Koşullar Endeksi (Geçici) | 65,5 | 64,9 |
| US | 17.00 | U Mich Beklentiler Endeksi (Geçici) | 56,5 | 55,4 |
| US | 17.00 | U Mich 1 Yıllık Enf. Beklentisi (Geçici) | - | 4,2 |
| US | 17.00 | U Mich 5 Yıllık Enf. Beklentisi (Geçici) | - | 3,1 |