



BIST ENDEKSLERİ

ENDEKSLER	KAPANIŞ	DEĞİŞİM (%)			
		GÜN	HAFTA	AY	YIL
XU100	5.361	-1,26	-4,72	9,70	-2,69
XU030	5.968	-1,16	-4,99	11,01	0,38
XBANK	4.907	1,97	-1,69	14,70	-2,41
XUSIN	8.521	-2,09	-6,17	5,18	-4,31
XMADN	5368		-11,33	-3,92	-18,88

YÜKSELEN / DÜŞEN PAYLAR

YÜKSELEN			DÜŞEN		
PAY	KAPANIŞ	DEĞİŞİM (%)	PAY	KAPANIŞ	DEĞİŞİM (%)
ERBOS	150,90	6,49	FENER	62,10	-10,00
YKBNK	12,09	2,89	SELEC	34,70	-5,45
THYAO	182,90	2,87	TTKOM	18,33	-4,78
SKBNK	2,56	2,40	KOZAA	43,02	-4,31
AEFES	68,10	2,25	KOZAL	21,90	-4,28
BRYAT	1020,20	2,02	EKGYO	7,10	-4,18
ISCTR	13,24	2,00	TMSN	57,80	-4,07
VAKBN	9,95	1,95	IPEKE	26,56	-3,98
AKBNK	18,37	1,89	ENKAI	27,94	-3,85
GARAN	29,32	1,81	TTRAK	354,10	-3,72

XU100



DESTEK:5291-5222-5122

DİRENÇ:5460-5560-5629

GENEL GÖRÜNÜM:

Borsa günü düşüşle tamamladı. Borsa İstanbul'da BIST 100 endeksi, yüzde 1,26 değer kaybederek günü 5.360,77 puandan tamamladı. BIST 100 endeksi, önceki kapanışa göre 68,28 puan azalırken, toplam işlem hacmi 87,5 milyar lira düzeyinde gerçekleşti. Bankacılık endeksi yüzde 1,97 değer kazanırken, holding endeksi yüzde 1,34 değer kaybetti. Sektör endeksleri arasında en fazla kazandıran yüzde 3,19 ile menkul kıymet yatırım ortaklığı, en çok kaybettiren ise yüzde 3,91 ile madencilik oldu. Endeksin dolar bazında değeri ise 226.75\$ seviyesinde bulunuyor.

New York borsası, ABD Merkez Bankası'nın (Fed) politika faizini yüzde 5-5,25 aralığında sabit bırakması sonrası günü karışık seyrile tamamladı. Fed, politika faizini beklentiler dahilinde değiştirmeyerek yüzde 5-5,25 aralığında sabit tuttu. Fed'in iki gün süren Federal Açık Piyasa Komitesi (FOMC) toplantısından çıkan para politikası kararları sonrası pay piyasalarında karışık bir seyir izlendi. Bankadan yapılan açıklamada, toplantıda federal fon oranı aralığının sabit tutulmasının, FOMC'ye gelen bilgileri ve para politikası üzerindeki etkilerini değerlendirme imkanı vereceğine işaret edildi. Federal fon oranına ilişkin tahminini bu yıl sonu için yüzde 5,1'den yüzde 5,6'ya yükselten Fed, yılın ilerleyen zamanlarında olası ek faiz artışlarının sinyalini verdi. Fed'in faiz oranı tahmini, 2024 yılı için yüzde 4,3'ten yüzde 4,6'ya, 2025 yılı için de yüzde 3,1'den yüzde 3,4'e revize edildi. NEW YORK (AA)

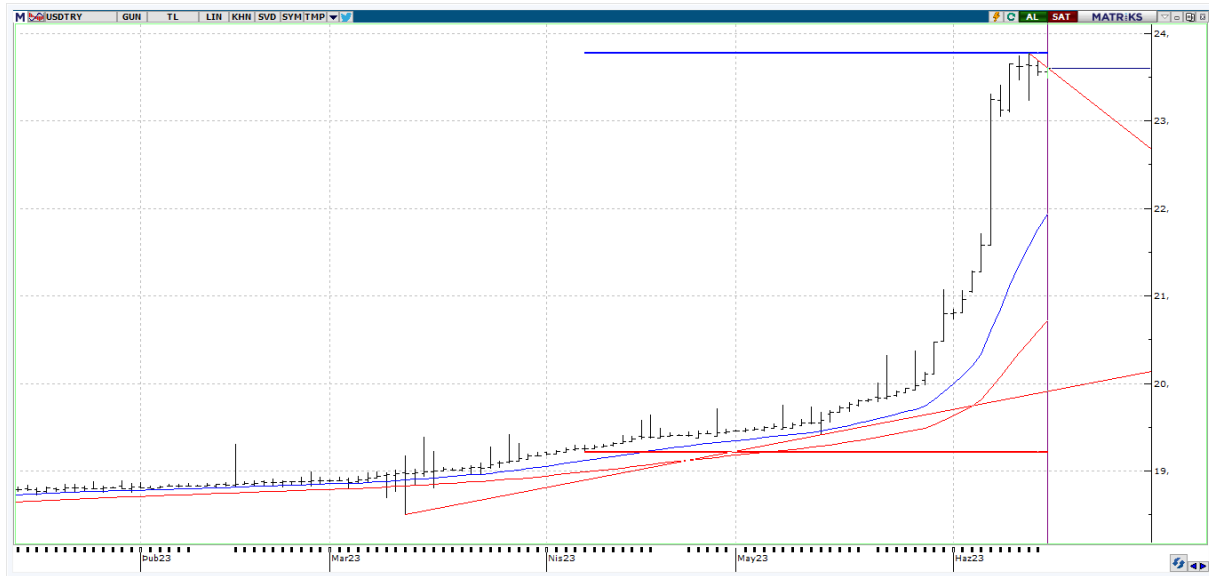
Bugün Avrupa Merkez Bankası'nın (ECB) faiz kararının piyasaların odağında bulunacağını, veri gündeminde yurt içinde konut satışları, bütçe dengesi, yurt dışında ise ABD'de ve Çin'de sanayi üretimi, perakende satışlar, Japonya'da dış ticaret dengesi başta olmak üzere yoğun veri gündeminin takip edileceğini aktarabiliriz. Endeks dünkü satıcı seyrin ardından bugüne alıcılı tarafta başlayabilir.

X30YV



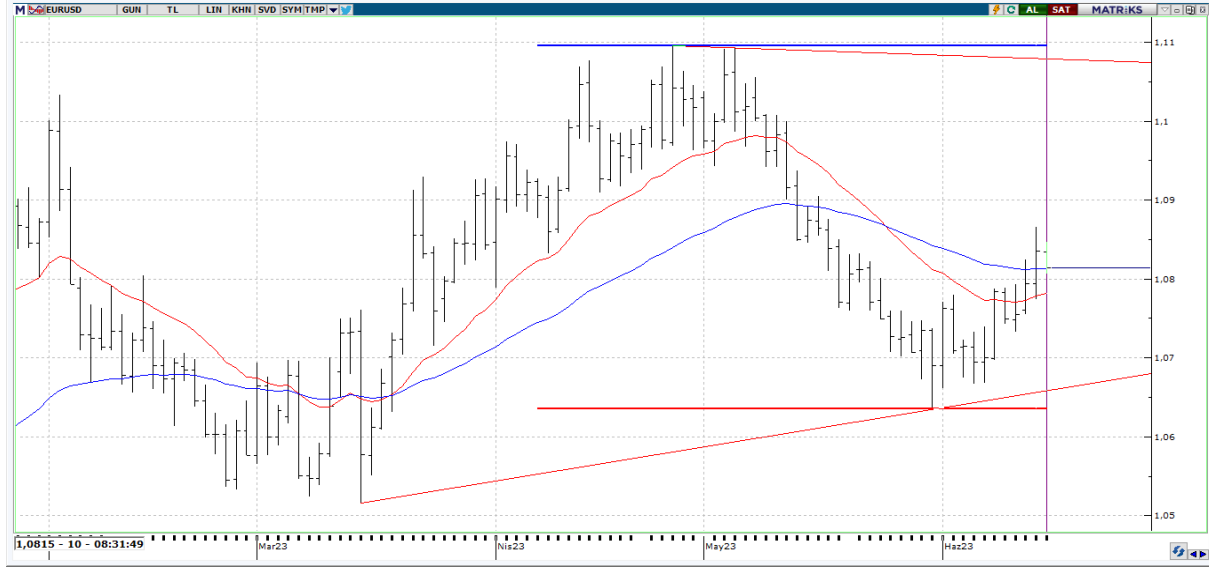
VIOP30 Endeks Haziran Kontratı, önceki işlem gününü 6.072,00 uzlaşma fiyatından tamamladı. Kontratta gerçekleşebilecek olası tepki alımlarında 6,260 ilk direnç noktası olarak öngörüyoruz. Bu bölge üzerinde kalıcı olunması durumunda 6,315 ve 6,365 seviyelerine doğru alımlar güç kazanabilir. Aşağı bölgede ise kısa vadede 6.065-6.040 bandı güçlü destek bölgesi olarak takip edilebilir.

USDTRY



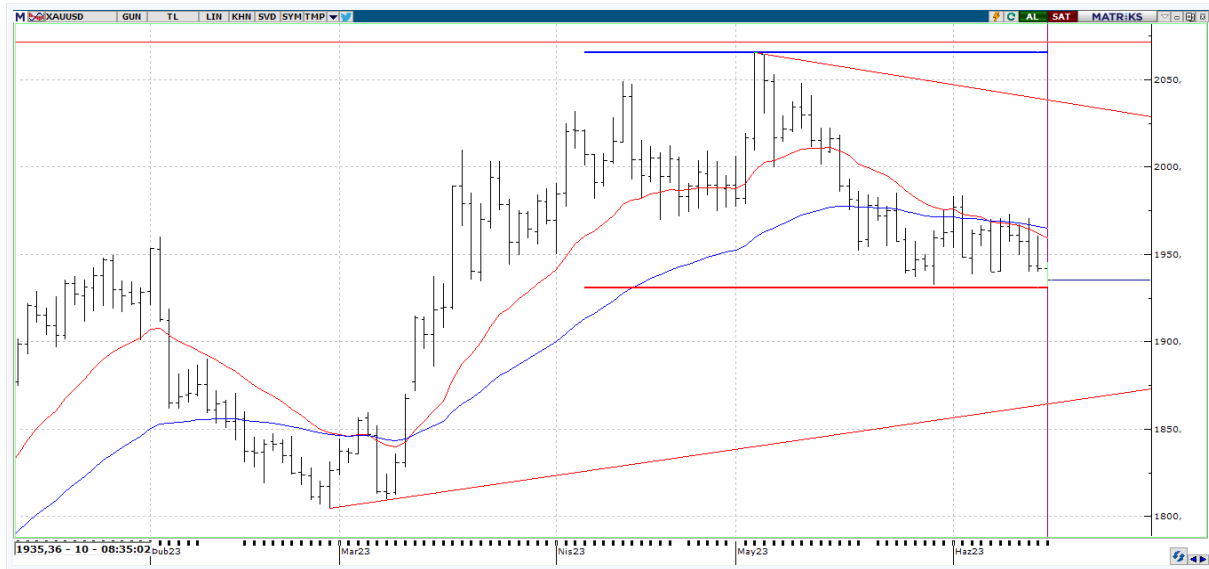
USDTRY tarafında gün içerisinde en yüksek 23,606 seviyesi görülürken en düşük ise 23,4834 seviyesi test edildi. Dolar TL kurunda haftalık periyotta %1,41'lik artış görülmele birlikte aylık periyotta bakıldığında %19,86'lık bir yükseliş söz konusu. Yıllık periyotta %36,47'lik bir artışın olduğunu, sene başından bu yana ise %26,00'lık bir ivmelenin olduğunu söyleyebiliriz.

EURUSD



EURUSD paritesi bu sabah \$1,0815 seviyelerinde seyrediyor. EURUSD paritesi kısa vadede 1,0755 – 1,0785 bölgesi üzerinde hareket ettiği müddetçe, beklenti pozitif yönde oluşabilir. Fed'in politika faizini sabit bırakmasının ardından DXY endeksinin kısa vadede yukarı yönlü hareket etmesi, EURUSD paritesinin bir miktar geri çekilmesine neden oldu diyebiliriz.

XAUUSD



Fed'in politika faizini sabit bırakmasının ardından değerli metal tarafında \$1953,77 seviyesinden \$1940,19 seviyesine kadar geri çekilme gözlemledik. Ons Altın bu sabah itibariyle de \$1935,50 seviyelerinden işlem görmekte. Aşağı bölgede \$1931 desteğinin altında \$1919 ile \$1910 bölgesine dikkat çekebiliriz. Bu bölgenin de altında \$1890 destek seviyesinin altını çiziyoruz. Toparlanma aşamasında ise \$1945 ; \$1972 ; \$1986 seviyelerini takip ediyor olacağız.



EKONOMİK TAKVİM

ÜLKE	SAAT	VERİLER	BEKLENTİ	ÖNCEKİ
TR	10.00	Özel Sektörün Yurtdışından Sağladığı Toplam Kredi Borcu (milyar dolar)	-	158.0
TR	10.00	Konut Satışları	-	85.652
TR	11.00	Merkezi Yönetim Bütçe Giderleri (aylık, mln tl)	-	
TR	11.00	Merkezi Yönetim Bütçe Gelirleri (aylık, mln tl)	-	
TR	11.00	Merkezi Yönetim Bütçe Faiz Dışı Dengesi (aylık, mln tl)	-	
EU	12.00	Toplam Dış Ticaret Dengesi MD	-	17000000000
EU	15.15	Faiz (Refinansman) Kararı	4	3,75
EU	15.15	Faiz (Mevduat) Kararı	3,5	3,25
US	15.30	Çekirdek Perakende Satışlar (Aylık) (May)	0,1%	0,4%
US	15.30	İşsizlik Haklarından Yararlanma Başvuruları	250K	261K
US	15.30	Philadelphia Fed İmalat Endeksi (Haz)	-13,5	-10,4
US	15.30	Perakende Satışlar (Aylık) (May)	-0,1%	0,4%
EU	15.45	Avrupa Merkez Bankası (ECB) Basın Açıklaması	-	-