



BIST ENDEKSLERİ

ENDEKSLER	KAPANIŞ	DEĞİŞİM (%)			
		GÜN	HAFTA	AY	YIL
XU100	5.589	-0,67	-0,67	14,37	1,45
XU030	6.224	-0,91	-0,91	15,77	4,69
XBANK	4.852	-2,79	-2,79	13,42	-3,50
XUSIN	9.032	-0,54	-0,54	11,49	1,43
XMADN	5980	-1,22	-1,22	7,04	-9,63

YÜKSELEN / DÜŞEN PAYLAR

YÜKSELEN			DÜŞEN		
PAY	KAPANIŞ	DEĞİŞİM (%)	PAY	KAPANIŞ	DEĞİŞİM (%)
ALFAS	407,00	10,00	SASA	62,60	-4,50
ERBOS	150,80	9,99	YKBNK	11,84	-4,36
EUREN	10,69	9,98	ALARK	76,00	-3,80
AYDEM	15,13	7,30	EKGYO	7,73	-3,74
FENER	67,00	5,51	BRYAT	1020,00	-3,65
KORDS	81,50	5,50	KRDMD	21,36	-3,61
KZBGY	19,45	5,14	TSKB	4,33	-3,35
KMPUR	99,30	5,08	OTKAR	194,30	-3,33
KCAER	17,80	4,09	TKFEN	35,92	-3,28
ECILC	34,10	3,96	ARCLK	114,10	-3,14

XU100



DESTEK:5541-5494-5400

DİRENÇ:5683-5777-5824

GENEL GÖRÜNÜM:

Borsa günü düşüşle tamamladı. Borsa İstanbul'da BIST 100 endeksi, yüzde 0,67 değer kaybederek günü 5.588,98 puandan tamamladı. BIST 100 endeksi, önceki kapanışa göre 37,50 puan azalırken, toplam işlem hacmi 91,7 milyar lira düzeyinde gerçekleşti. Bankacılık endeksi yüzde 2,79, holding endeksi yüzde 1,40 değer kaybetti. Sektör endeksleri arasında en fazla kazandıran yüzde 3,52 ile ulaştırma, en çok kaybettiren ise bankacılık oldu. Endeksin dolar bazında değeri ise 236.28\$ seviyesinde bulunuyor.

Fed'in bugün başlayacak ve kararları çarşamba günü açıklanacak Federal Açık Piyasa Komitesi (FOMC) toplantısında yüzde 77 ihtimalle politika faizini sabit tutmasının beklendiğini, politika metni ve Fed Başkanı Jerome Powell'in toplantı sonrası yapacağı açıklamalardaki sinyallerin yatırımcıların odağında bulunduğunu belirtelim. Ülkede bugün açıklanacak enflasyon verileri de Fed'in para politikasının seyri açısından önem taşıırken, piyasalarda mayıs ayı enflasyonunun aylık yüzde 0,2 ve yıllık yüzde 4,1 olması bekleniyor. Öte yandan, New York Fed'in açıkladığı mayıs ayına ait Tüketici Beklentileri Anketi'nin sonuçları, kısa vadeli enflasyon beklentilerinin gerilediğini gösterdi. WASHINGTON (AA)

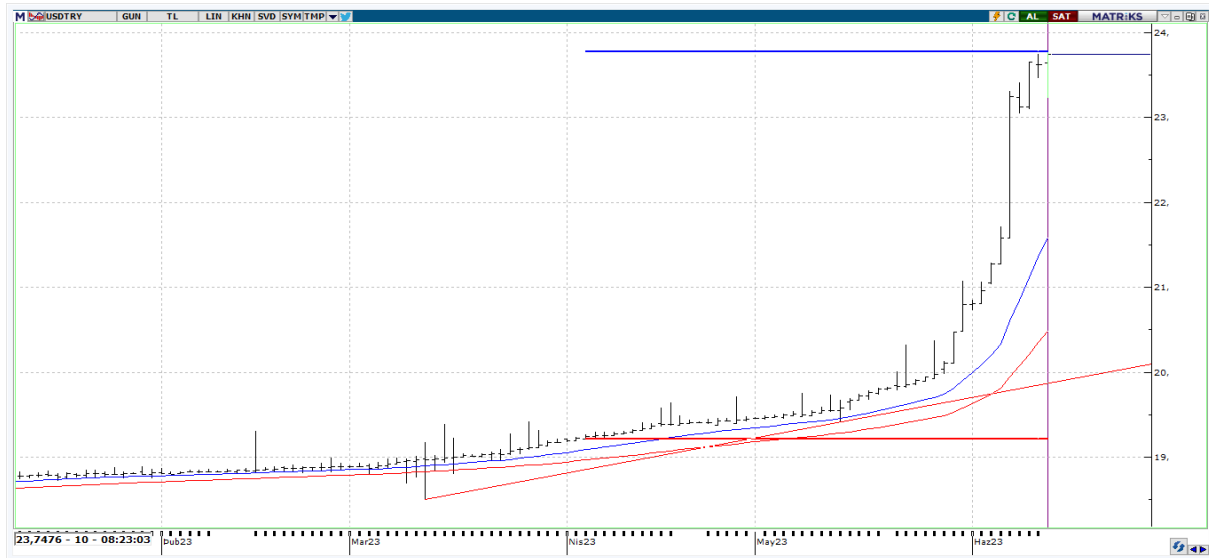
Yurt içi tarafta Asgari Ücret Tespit Komisyonu bugün toplanacak. Hazine Tahvil ihaleleri bugün gerçekleşecek. Hazine ve Maliye Bakanı Şimşek'in, bu hafta bankalarla bir araya gelmesi bekleniyor. Yurt dışı tarafta ise ABD'de enflasyon verisinin yanı sıra Almanya'da enflasyon ve ZEW endeksleri, İngiltere'de işsizlik oranının takip edileceğini dile getirelim. Bist100 tarafında ise alıcılı performansın devam ettiğini, Ortodoks para politikalarına dönüş beklentisinin fiyatlandığını, teknik açıdan bakıldığında 5700/6000 bölgesinin kritik öneme sahip olduğunu ifade edelim. Bu sabah itibariyle endeks tarafında pozitif bir başlangıç beklemekteyiz.

X30YV



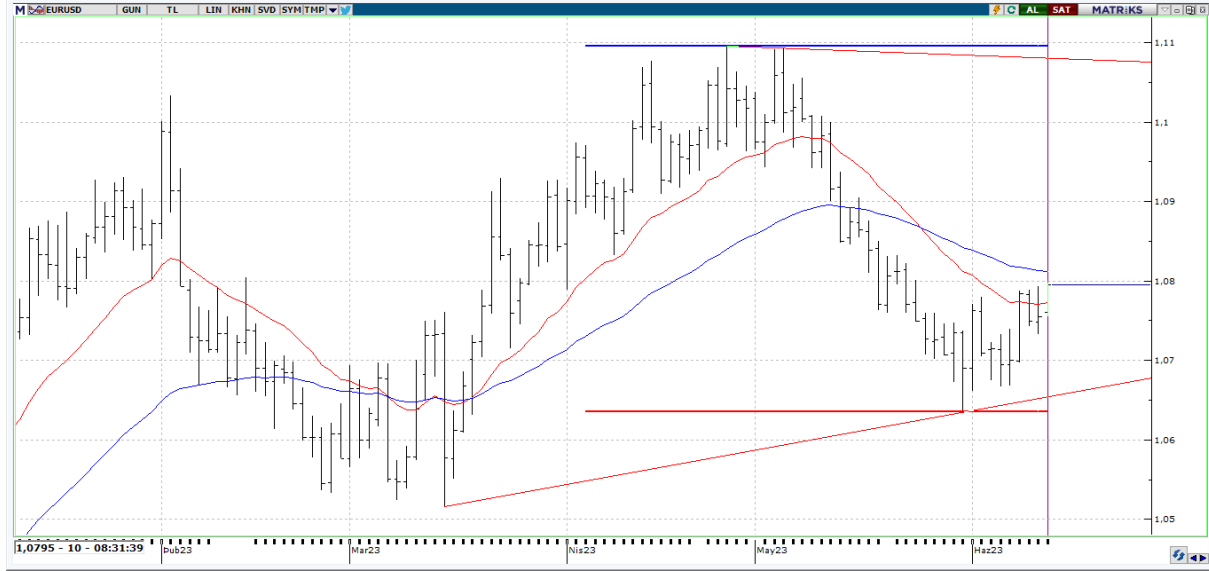
VIOP30 Endeks Haziran Kontratı, önceki işlem gününü 6.438,50 uzlaşma fiyatından tamamladı. Kontratta kısa vadede yukarı yönde 6.600 - 6.700 bölgesi önemle takip edilecekken, aşağı yönde ise 6.300 ve 6.250 bölgesi destek vazifesi görebilir.

USDTRY



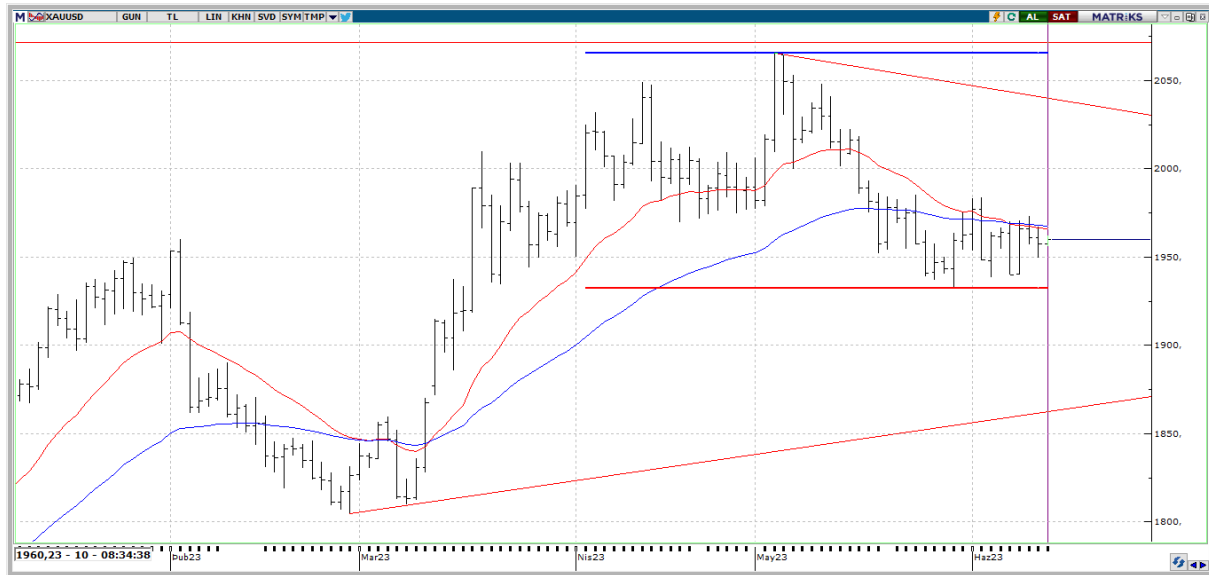
USDTRY tarafında gün içerisinde en yüksek 23,7712 seviyesi görülürken en düşük ise 23,2253 seviyesi test edildi. Kısa vadeli olarak USDTRY fiyatını değerlendirdiğimizde, pozitif görünümde sırasıyla 23,82;23,98;24,20;24,70 direnç seviyeleri test edilebilir. Kur tarafının 23,67 bölgesinde baskı görmesi durumunda ise 23,52 ile 23,22 destek seviyeleri dikkatleri çekebilir. Dolar TL 'nin sene başından bu yana bakıldığında %26,62'lik yükselişine bu ay itibariyle bakıldığında %13,90 oranında Haziran ayında yükseliş hareketine katkı sağladığını ifade edebiliriz.

EURUSD



EURUSD paritesi bu sabah \$1,0796 seviyelerinde olduğu görülüyor. Dolar endeksinin bir miktar aşağı yönlü hareketi, EURUSD paritesinin bir miktar toparlanmasına olanak sağladı diyebiliriz. Özetle EURUSD paritesi kısa vadede 1,0730 – 1,0755 bölgesi üzerinde hareket ettiği müddetçe, beklenti pozitif yönde oluşabilir.

XAUUSD



Ons Altın bu sabah itibariyle \$1960,23 seviyelerinde seyrediyor. Fed toplantısı öncesinde TÜFE ve Çekirdek tüfe verisinin Ons Altın ve Gümüş üzerinde fiyatlama açısından dikkatle takip edilmesi gerektiği düşüncesindeyiz. Yukarı bölgede \$1969/1976/1986 direnç seviyeleri takibimizde olacakken, olası geri dönüş hareketlerinde ise \$1950/1940/1931 kademeli destek seviyeleri dikkatle ve önemle izlenebilir.



EKONOMİK TAKVİM

ÜLKE	SAAT	VERİLER	BEKLENTİ	ÖNCEKİ
TR	10.00	İhracat Birim Değer Endeksi (yıllık %)	-	2.7%
TR	10.00	İthalat Miktar Endeksi (yıllık %)	-	15.1%
TR	10.00	İthalat Birim Değer Endeksi (yıllık %)	-	-10.1%
TR	10.00	İhracat Miktar Endeksi (yıllık %)	-	1.6%
TR	10.00	Perakende Satış Hacim Endeksi (Yıllık)	-	28.6%
TR	10.00	Toplam Ciro Endeksi (Yıllık %)	-	59.4%
US	15.30	Tüketici Fiyat Endeksi (TÜFE) (Yıllık) (May)	4,1%	4,9%
US	15.30	Tüketici Fiyat Endeksi (TÜFE) (Aylık) (May)	0,2%	0,4%