



## BIST ENDEKSLERİ

ENDEKSLER	KAPANIŞ	DEĞİŞİM (%)			
		GÜN	HAFTA	AY	YIL
XU100	5.554	-0,13	8,58	13,65	0,81
XU030	6.211	-0,07	9,97	15,53	4,47
XBANK	5.025	1,74	6,99	17,47	-0,05
XUSIN	9.002	-0,13	7,51	11,11	1,09
XMADN	5943	-0,66	5,56	6,39	-10,18

## YÜKSELEN / DÜŞEN PAYLAR

YÜKSELEN			DÜŞEN		
PAY	KAPANIŞ	DEĞİŞİM (%)	PAY	KAPANIŞ	DEĞİŞİM (%)
TMSN	61,80	6,55	KLRHO	13,68	-6,62
FENER	58,35	6,09	ULKER	34,38	-3,48
ULUUN	27,20	5,51	GUBRF	266,70	-3,30
TOASO	232,60	4,77	KZBGY	18,48	-2,89
KRDMD	21,18	4,54	TTRAK	377,80	-2,88
OTKAR	203,00	4,53	SELEC	33,44	-2,85
BIOEN	15,21	4,11	SNGYO	2,59	-2,63
BAGFS	26,26	3,47	BERA	11,27	-2,42
PSGYO	7,15	3,32	ODAS	6,79	-2,30
YKBNK	12,40	2,39	DOHOL	10,21	-2,30

## XU100



**DESTEK:5477-5400-5342**

**DİRENÇ:5612-5670-5746**

### GENEL GÖRÜNÜM:

**Borsa İstanbul'da BIST 100 endeksi, yüzde 0,13 değer kaybederek günü 5.554,00 puandan tamamladı. BIST 100 endeksi, önceki kapanışa göre 7,19 puan azalırken, toplam işlem hacmi 84,3 milyar lira düzeyinde gerçekleşti. Bankacılık endeksi yüzde 1,74 değer kazanırken, holding endeksi yüzde 0,63 değer kaybetti. Sektör endeksleri arasında en fazla kazandıran yüzde 3,83 ile spor, en çok kaybettiren ise yüzde 2,07 ile iletişim oldu. Endeksin dolar bazında fiyatı ise 237.72\$ seviyesinde bulunuyor.**

**ABD'de ilk kez işsizlik maaşı başvurusunda bulunanların sayısı, 3 Haziran ile biten haftada 261 bine çıkarak Ekim 2021'den bu yana en yüksek seviyeye ulaştı. Haftalık işsizlik başvurularında beklentilerin üzerindeki artışın iş gücü piyasasının soğuyor olabileceğinin bir işareti olduğunu , yatırımcıların gelecek hafta açıklanacak enflasyon verileri ile ABD Merkez Bankası'nın (Fed) para politikası kararını da beklendiğini ifade edebiliriz. Uluslararası Para Fonu (IMF), ABD'de enflasyon ivmesinin yavaşladığına ancak önemli bir endişe olarak kalmaya devam ettiğine işaret ederek, Fed'i para politikası rotasında kalmaya çağırdı. Öte yandan, hisseleri yüzde 2,5 artan Amazon'un öncülüğündeki teknoloji şirketleri, Nasdaq endeksinin yükselişine katkı yaptı. GameStop'un, üst yöneticisi (CEO) Matthew Furlong'un işine son verdiğini açıklaması sonrası şirketin hisselerinin yüzde 18'e yakın değer kaybetmesi de dikkatleri çekti. Makro tarafta gelecek haftaki yoğun ekonomik veri gündemi öncesinde pay piyasalarında pozitif seyir izlendi diyebiliriz. NEW YORK (AA)**

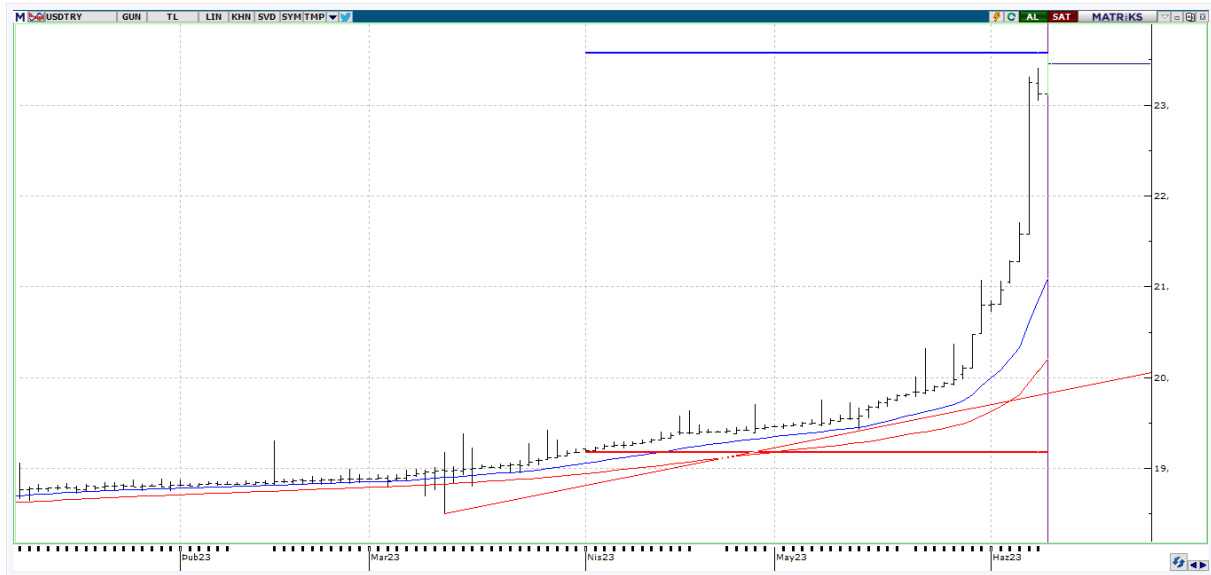
**Yurt içinde sanayi üretimi, yurt dışında ise Çin'de enflasyonun takip edileceğini belirtebiliriz. BIST 100 endeksinde haftanın son işlem gününde pozitif bir başlangıç gerçekleşmesini bekliyoruz.**

## X30YV



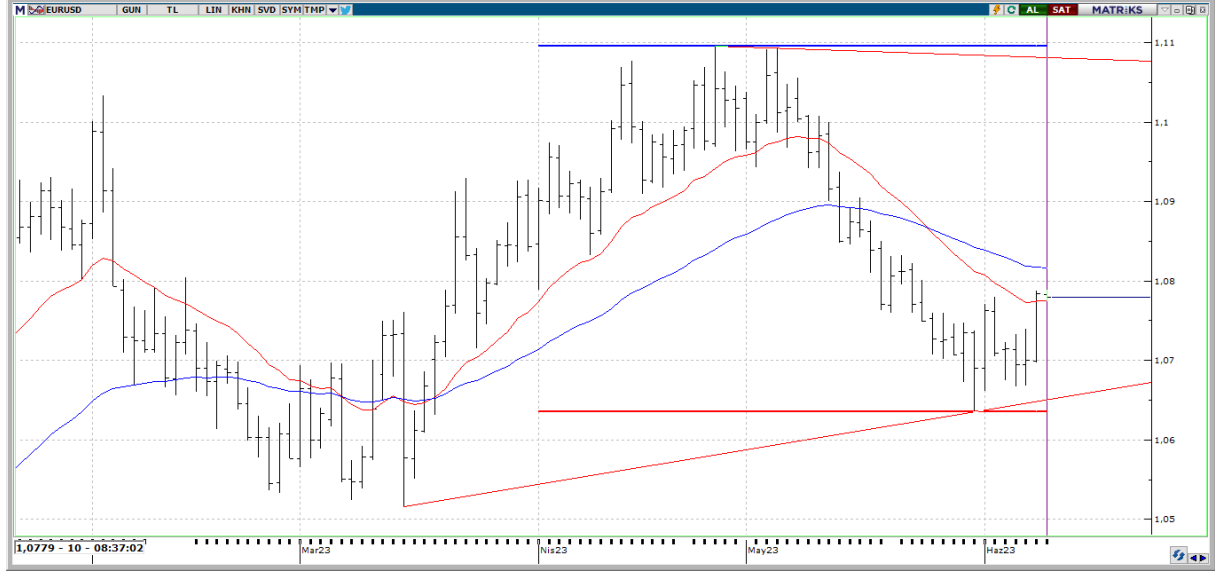
**VIOP30 Endeks Haziran Kontratı, önceki işlem gününü 6.520,50 uzlaşma fiyatından tamamladı. Yükseliş eğiliminin devam etmesi durumunda 6.700 - 6.800 bölgesi karşımıza çıkabilecekken, olası geri çekilme hareketlerinde ise 6.400 ve 6.350 bölgesi dikkatleri çekebilir.**

## USDTRY



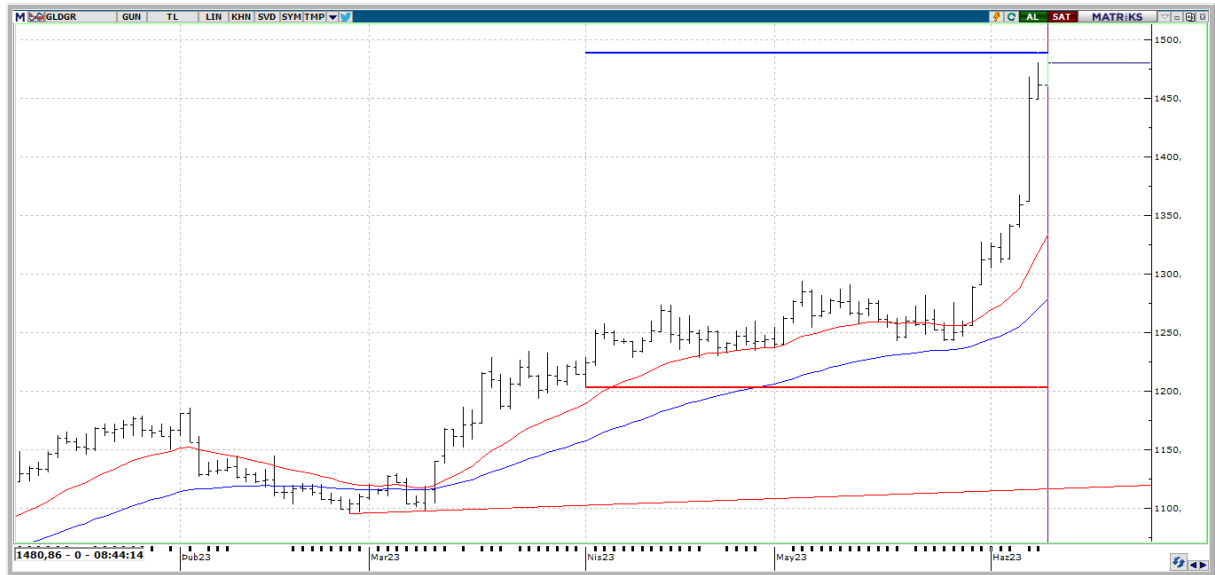
**USDTRY tarafında gün içerisinde en yüksek 23,5684 seviyesi görülürken en düşük ise 23,1021 seviyesi test edildi. Gelişmekte olan ülke para birimlerinin ABD Doları karşısında baskı gördüğü bir günde Dolar TL tarafındaki değer kaybının sürdüğünü ifade edebiliriz. Kademeli olarak yukarıda 23,67;23,82;24,10;24,50 direnç seviyeleri takip edilebilir. Olası geri dönüş hareketlerinde ise 23,23;23,00;22,75;22,50 destek seviyelerini takip ediyor olacağız.**

## EURUSD



**EURUSD paritesi bu sabah itibariyle 1,0779 seviyelerinden işlem görüyor. Paritede 1,0636 seviyesinden itibaren gelen yükseliş ile birlikte 1,0789 bölgesinin de üzerinde 1,0800 ile 1,0850 direnç seviyeleri takip edilebilir. EURUSD paritesi kısa vadede 1,0730 – 1,0755 bölgesi üzerinde hareket ettiği müddetçe beklenti pozitif yönde oluşabilir.**

## GLDGR



**Gram Altın bu sabah itibariyle 1481,01 TL fiyattan işlem görmekte. Gram altın kısa vadeli fiyatlamalarını teknik olarak değerlendirdiğimizde, yükseliş eğiliminin sürmesi halinde 1485 TL ve 1500 TL fiyatları gündeme gelebilir. 1485 TL seviyesi üzerindeki kalıcı fiyatlama, yukarı yönlü isteğin sürmesini destekleyebilir. Değerli madende kısa vadede fiyatlamaların 1450 – 1467 bölgesi üzerinde hareket ediyor olması beklentiyi pozitif yönde etkileyebilir.**



## EKONOMİK TAKVİM

ÜLKE	SAAT	VERİLER	BEKLENTİ	ÖNCEKİ
TR	10.00	Sanayi Üretimi (Aylık) (Nis)	-	22,20%
TR	10.00	Sanayi Üretimi (Yıllık) (Nis)	1,2%	-0,1%
IT	11.00	Sanayi Üretimi (Aylık)	0,1	-0,6
IT	11.00	Sanayi Üretimi (Yıllık)	-4,1	-3,2
RU	13.30	Faiz Kararı	7,5	7,5
CA	15.30	İşsizlik Oranı	5,1	5
RU	19.00	TÜFE (Aylık)	0,3	0,4
RU	19.00	TÜFE (Yıllık)	2,4	2,3