



BIST ENDEKSLERİ

ENDEKSLER	KAPANIŞ	DEĞİŞİM (%)			
		GÜN	HAFTA	AY	YIL
XU100	5.561	3,20	8,72	13,80	0,94
XU030	6.215	3,62	10,04	15,61	4,54
XBANK	4.940	2,39	5,16	15,47	-1,75
XUSIN	9.013	2,40	7,65	11,26	1,23
XMADN	5983	2,02	6,26	7,10	-9,58

YÜKSELEN / DÜŞEN PAYLAR

YÜKSELEN			DÜŞEN		
PAY	KAPANIŞ	DEĞİŞİM (%)	PAY	KAPANIŞ	DEĞİŞİM (%)
ALFAS	369,80	9,99	KLRHO	14,65	-8,04
GSDHO	3,29	8,22	ULKER	35,62	-4,14
ARCLK	120,00	7,14	GESAN	59,90	-1,80
KRDMD	20,26	7,14	AKFGY	3,93	-1,50
DOHOL	10,45	7,07	ECILC	31,10	-1,40
KORDS	77,80	7,02	TUKAS	14,43	-0,96
EKGYO	7,97	6,98	TURSG	11,20	-0,88
SISE	45,74	6,67	GUBRF	275,80	-0,58
KCHOL	100,00	6,50	TTRAK	389,00	-0,56
BERA	11,55	5,67	ASUZU	160,20	-0,50

XU100



DESTEK:5515-5468-5422

DİRENÇ:5608-5654-5701

GENEL GÖRÜNÜM:

Borsa günü yükselişle tamamladı. Borsa İstanbul'da BIST 100 endeksi, yüzde 3,20 değer kazanarak günü 5.561,18 puandan tamamladı. BIST 100 endeksi, önceki kapanışa göre 172,39 puan artarken, toplam işlem hacmi 116,7 milyar lira düzeyinde gerçekleşti. Bankacılık endeksi yüzde 2,39, holding endeksi yüzde 4,35 değer kazandı. Sektör endeksleri arasında en fazla kazandıran holding, en çok kaybettiren ise yüzde 0,18 ile spor oldu. Endeksin dolar bazında fiyatı ise 241.14\$ seviyesinde bulunuyor.

Borsada işlem gören hisse senetleri içerisinde endekse dahil olan toplam 100 hissenin, 85 tanesi değer kazanırken, 15 tanesi ise değer kaybetti. BIST 100 endeksine dahil hisselerin işlem hacimleri toplamı 117 Milyar TL (5.06 Milyar \$) oldu. Bu hacmin borsa toplam işlem hacmi içindeki oranı %81.85 olarak gerçekleşti.

Makroekonomik veri tarafında gelecek hafta açıklanacak enflasyon verileri ile ABD Merkez Bankasının (Fed) para politikası kararını beklerken, pay piyasalarında karışık bir seyir izlendi. ABD'li teknoloji devlerinden Microsoft'un hisselerinde yüzde 3, Amazon'un hisselerinde yüzde 4,2 ve Alphabet'in hisselerinde yüzde 3,8 düşüş dikkati çekti. Ayrıca açıklanan verilere göre ise ABD'nin dış ticaret açığı, nisanda aylık bazda yüzde 23 artarak 74,6 milyar dolar ile 6 ayın en yüksek seviyesine çıktı. ABD'de 30 yıl vadeli mortgage (konut kredisi) için ortalama faiz oranı, geçen hafta yüzde 6,81'e inerken, 4 haftada ilk düşüşünü kaydetti. Ülkede tüketici kredileri nisanda bir önceki aya göre 23 milyar dolarla beklentilerin üzerinde artarken, 4,86 trilyon dolar hacme ulaştı.

Yurt içinde veri gündeminin sakin olacağını yurt dışında ise Japonya'da ve Euro Bölgesi'nde büyüme ile ABD'de haftalık işsizlik başvuruları ve takip edileceğini dile getirelim. Bist100 tarafında ise bu sabah negatif bir başlangıç görülebilir.

X30YV



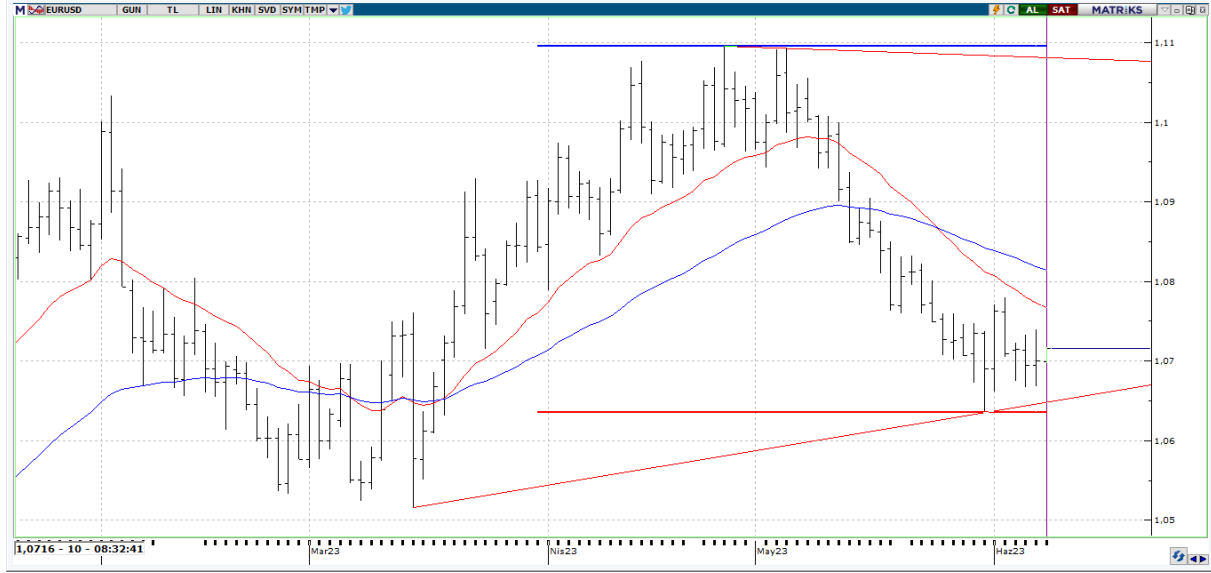
VIOP30 Endeks Haziran Kontratı, önceki işlem gününü 6.562,25 uzlaşma fiyatından tamamladı. Yükseliş hareketinin devam etmesi halinde 6.700 seviyesi aşılacak olursa ilk aşamada 6.800 seviyesi test edilebilir. Aşağı yönde ise kısa vadeli düşüşün devam edebilmesi için 6.500 destek seviyesinin kırılması gerekmektedir. Sonrasında 6.400 ve 6.350 seviyeleri olası geri dönüşlerdeki destek noktaları olarak takip edilebilir.

USDTRY



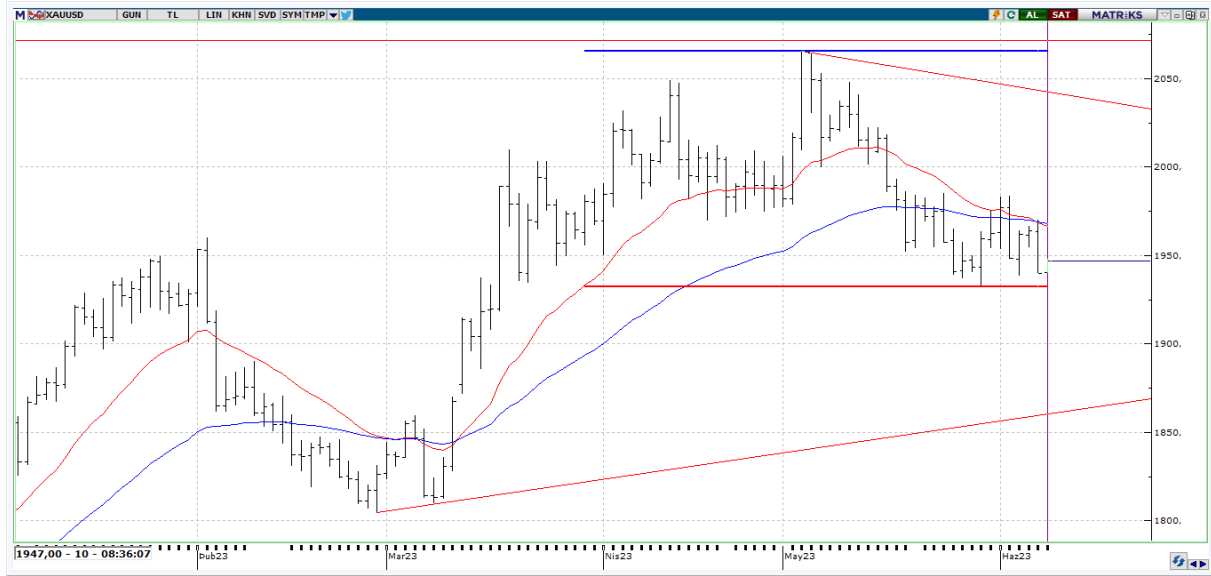
USDTRY tarafında gün içerisinde en yüksek 23,4026 seviyesi görülürken en düşük ise 23,2358 seviyesi test edildi. Kur tarafında haftalık periyotta bakıldığında %12,12'lik bir artış olduğunu söyleyelim. Aylık periyotta %19,58 artış kaydederken yıllık periyotta da %39,10 oranında Amerikan Dolarının Türk Lirası karşısında değer artışı olduğunu gözlemliyoruz.

EURUSD



EURUSD paritesi bu sabah itibariyle 1,0715 seviyelerinden işlem görüyor. Paritenin 1,0710 – 1,0755 bölgesi altında hareket etmesi, beklentinin düşüş yönünde gerçekleşeceği izlenimi yaratabilir. Geri çekilme eğiliminin devam etmesi halinde 1,0690 ve 1,0665 seviyelerini takip ediyor olacağız. Yükseliş beklentisinin öne çıkabilmesi için, 1,0710 – 1,0755 bölgesi üzerinde kapanış görülmesi gerektiği kanaatindeyiz.

XAUUSD



Ons Altın bu sabah itibariyle \$1947,35 seviyelerinde seyrediyor. Ons Altın fiyatını teknik olarak değerlendirdiğimizde, son dönemde \$1932 – 1985 bölgesi içerisinde gerçekleşen bir fiyatlama görmekteyiz. \$1932'nin altında \$1919 seviyesi takip edilecekken \$1985 seviyesinin üzerine çıkılması durumunda ise \$1991 ve \$2015 direnç seviyeleri bizleri karşılıyor olacak.



EKONOMİK TAKVİM

ÜLKE	SAAT	VERİLER	BEKLENTİ	ÖNCEKİ
EU	13.00	İstihdam (Geçici) (Yıllık)	1,7	1,7
EU	13.00	İstihdam (Geçici) (Çeyreklik)	0,6	0,6
EU	13.00	GSYH (Geçici) (Çeyreklik)	0	0,1
EU	13.00	GSYH (Geçici) (Yıllık)	1,2	1,3
US	15.30	İlk İşsizlik Başvuruları	235000	232000
US	15.30	İşsizlik Başvuruları 4 Haftalık Ortalama	-	229500
US	15.30	Devam Eden İşsizlik Başvuruları	1800000	1795000
US	17.00	Toptan Stoklar Revize (Aylık)	-0,2	-0,2
US	17.00	Toptan Satışlar (Aylık)	0,4	-2,1