



BIST ENDEKSLERİ

ENDEKSLER	KAPANIŞ	DEĞİŞİM (%)			
		GÜN	HAFTA	AY	YIL
XU100	4.887	-1,30	6,69	5,82	-11,29
XU030	5.376	-1,73	6,30	6,28	-9,57
XBANK	4.278	-3,21	7,91	2,85	-14,92
XUSIN	8.101	-0,36	7,20	8,18	-9,02
XMADN	5587	5,78	13,30	19,42	-15,57

YÜKSELEN / DÜŞEN PAYLAR

YÜKSELEN			DÜŞEN		
PAY	KAPANIŞ	DEĞİŞİM (%)	PAY	KAPANIŞ	DEĞİŞİM (%)
KONTR	143,00	9,92	VAKBN	9,38	-6,20
KOZAL	23,02	7,57	HALKB	12,67	-5,24
GESAN	59,90	7,16	DOHOL	8,33	-4,36
AKSEN	34,04	6,64	EKGYO	7,11	-3,92
BIOEN	14,17	5,43	ISCTR	11,15	-3,88
KLRHO	36,00	5,32	TCELL	33,50	-3,74
KCAER	16,28	5,10	TUPRS	67,00	-3,60
ENJSA	31,00	4,38	TSKB	4,10	-3,53
GWIND	17,49	4,05	AKBNK	15,80	-3,48
PSGYO	6,65	3,74	EREGL	33,04	-3,34

XU100

**DESTEK:4842-4797-4727****DİRENÇ:4956-5026-5071**

GENEL GÖRÜNÜM: BİST 100 endeksi, günü yüzde 1.30 düşüşle, 4,886.91 puandan kapattı. Gün içerisinde en düşük 4,867.95, en yüksek 4,982.45 puanı gören BİST 100 endeksi, bir önceki kapanışının (64.44) puan altına indi. Endeksin dolar bazında fiyatı ise 236.08\$ seviyesinde bulunuyor. Borsada sektörel ve ulusal endekslerin 22 tanesi günü yükselişle tamamlarken 41 tanesi ise günü düşüşle tamamladı. En çok değer kazanan endeks %5.78 artışla BIST MADENCİLİK endeksi olurken, en çok değer kaybeden endeks %3.70 kayıpla BIST SPOR endeksi oldu. Borsada işlem gören hisse senetleri içerisinde endekse dahil olan toplam 100 hisselerin, 40 tanesi değer kazanırken, 58 tanesi ise değer kaybetti. BİST 100 endeksine dahil hisselerin işlem hacimleri toplamı 90 Milyar TL (4.35 Milyar \$) oldu.

ABD Temsilciler Meclisi "borç limiti" tasarısını onayladı. ABD Temsilciler Meclisi, borç limitinin artırılarak ülkenin temerrüde düşmesini önleyecek yasa tasarısını onayladı. Beyaz Saray ile Cumhuriyetçiler arasında uzun süren müzakerelerin ardından üzerinde anlaşmaya varılan tasarı, Temsilciler Meclisi'nde 117'ye karşı 314 oyla kabul edildi. Tasarının bir sonraki durağı ABD Senatosu. Tasarı, Senato'dan da geçmesi halinde yasalaşması için Başkan Biden'ın imzasına sunulacak. Böylece, borç limitinin artırılmasıyla federal hükümetin nakit sıkıntısı çekmesinin ve temerrüde düşmesinin önüne geçilecek.(AA)

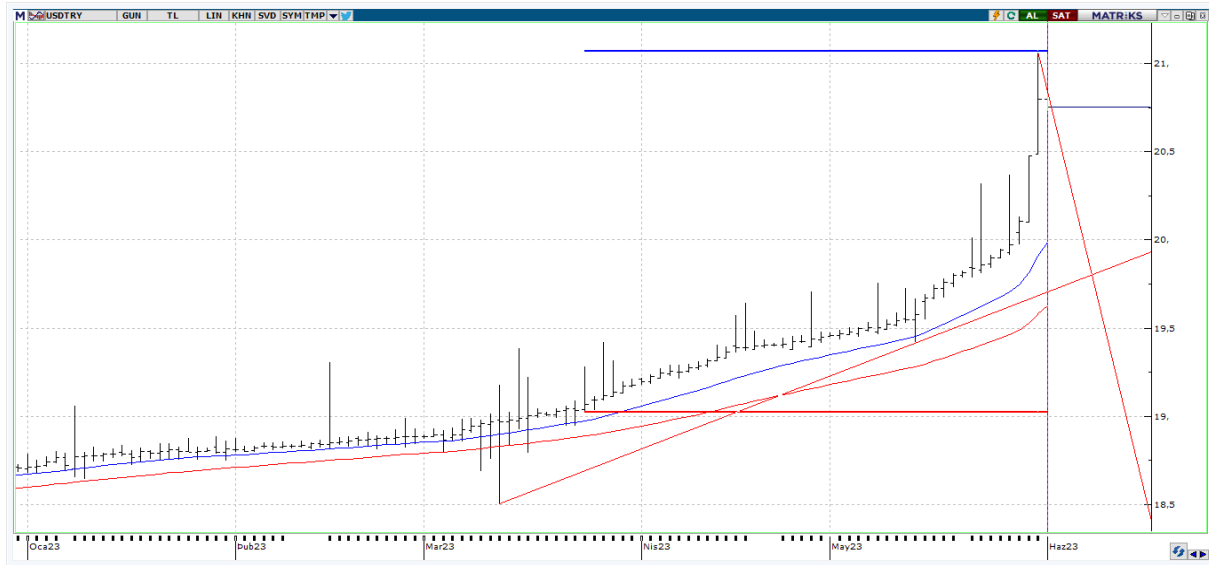
Avrupa Merkez Başkanı (ECB) Başkanı Christine Lagarde'ın açıklamaları, ECB toplantı tutanakları ve Türkiye Cumhuriyet Merkez Bankası (TCMB) toplantı tutanaklarının piyasaların odağında bulunacağını , veri gündeminde yurt içinde imalat sanayi Satınalma Yöneticileri Endeksi (PMI), yurt dışında ise dünya genelinde açıklanacak imalat sanayi PMI, ABD'de ADP özel sektör istihdamı ve inşaat harcamaları, Euro Bölgesi'nde enflasyonun öne çıkacağını dile getirebiliriz. BİST100 endeksinde ise dün gelen kar realizasyonlarının ardından yatay periyotta bir başlangıç beklemekteyiz.

X30YV



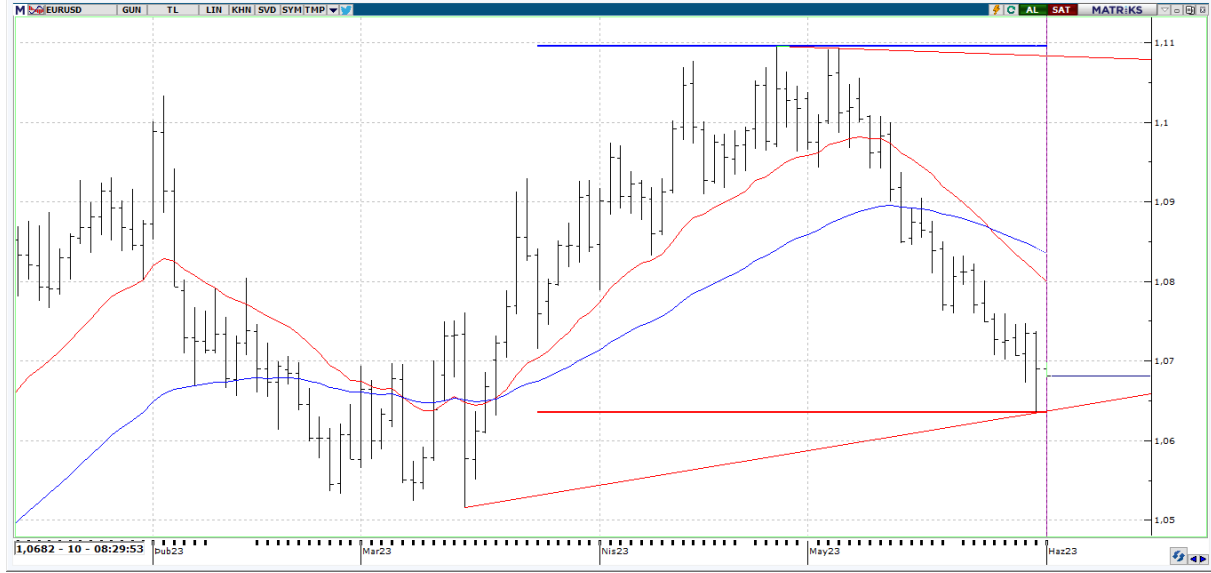
VIOP30 Endeks Haziran Kontratı, önceki işlem gününü 5792,25 uzlaşma fiyatından tamamladı. Kısa vadeli periyotta yukarı yönde 5.850 - 5.900 bölgesi önemle takip edilebilir. Aşağı yönde ise 5.600 ve 5.550 seviyeleri olası geri dönüşlerdeki destek noktalarımız olacak.

USDTRY



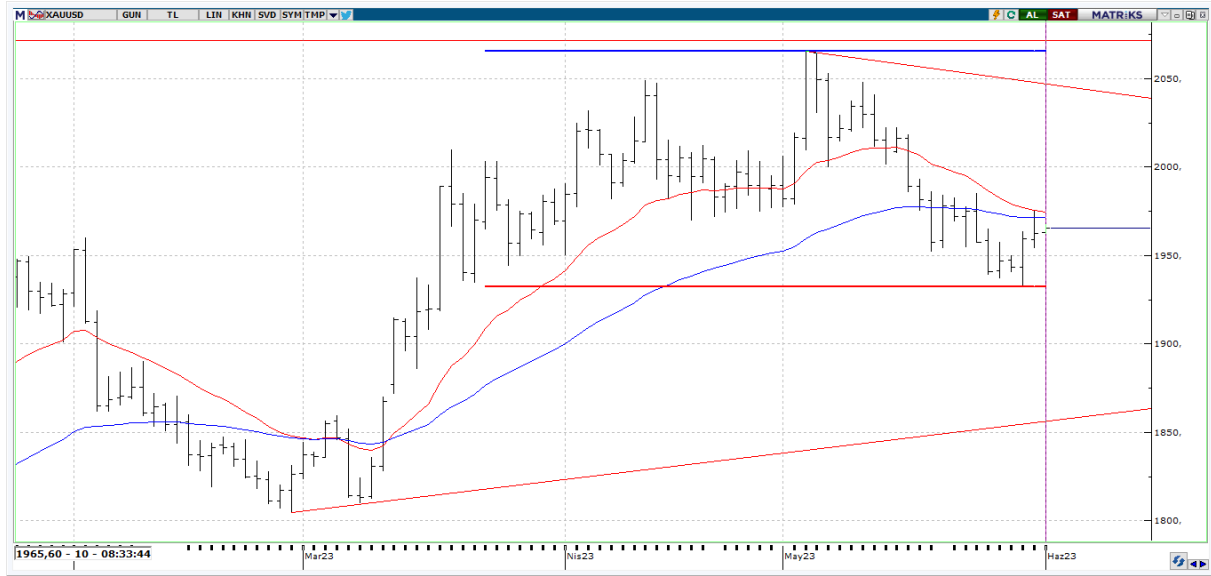
USDTRY tarafında gün içerisinde en yüksek 20,8471 seviyesi görülürken en düşük ise 20,7298 seviyesi test edildi. Kur tarafında günlük grafikte de görüldüğü üzere yükseliş eğiliminin devam ettiğini söyleyebiliriz. Sonraki adımları 21,06 ile 21,25 bölgesi olarak öngörülebilir. Düşük ihtimalde olsa TL lehine oluşabilecek fiyatlamalarda şu anki görünümde 20,52 ile 20,20 seviyeleri destek konumunda çalışabilir. Amerikan dolarının Türk Lirası karşısındaki son 12 aylık performansına bakıldığında %26,54'lük bir artış gözlemlediğimizi ifade edebiliriz.

EURUSD



EURUSD paritesi bu sabah itibariyle 1,0682 seviyelerinden işlem görüyor. EURUSD paritesi kısa vadeli fiyatlamalarını teknik olarak değerlendirdiğimizde, geri çekilme isteğinin devam etmesi halinde aşağıda 1,0665 ve 1,0635 seviyeleri ile karşılaşılabilir. Pozitif yönlü beklentinin ön plana çıkabilmesi için 1,0710 – 1,0730 bölgesi üzerinde bir fiyatlamamanın gerçekleşmesi gerektiği kanaatindeyiz.

XAUUSD



Ons Altın tarafı bu sabah \$1965,10 seviyelerinde seyrediyor. Değerli metal tarafında \$1969 – 1977 bölgesini önemle takip ediyoruz. Bu bölge aşılsa şayet \$1986 – 1993 bölgesi bir sonraki hedef bölge olarak takibimizde olacak. \$1950 bölgesi altında oluşabilecek fiyatlamalar ise mevcut negatif görünümü bir miktar daha destekleyebilir.



EKONOMİK TAKVİM

ÜLKE	SAAT	VERİLER	BEKLENTİ	ÖNCEKİ
TR	10.00	Türkiye İmalat Sanayi PMI	-	51,5
TR	12.00	İTO Perakende Fiyat Endeksi (aylık %)	-	4.57%
TR	12.00	İTO Toptan Fiyat Endeksi (aylık %)	-	3.14%
EU	12.00	AB Uyumlu TÜFE Nihai (Aylık)	6,3	7
EU	12.00	AB Uyumlu TÜFE Nihai (Yıllık)	-	7,3
EU	12.00	AB Uyumlu Çekirdek TÜFE (Aylık)	5,5	5,6
EU	12.00	AB Uyumlu Çekirdek TÜFE Nihai (Yıllık)	-	1
EU	12.00	İŞSİZLİK ORANI	6,5	6,5
US	14.30	CHALLENGER İŞTEN ÇIKARMALAR	-	66995
US	15.15	ADP ÖZEL SEKTÖR İSTİHDAMI	170000	296000
US	15.30	İlk İşsizlik Başvuruları	235000	229000
US	15.30	İşsizlik Başvuruları 4 Haftalık Ortalama	-	231750
US	15.30	Devam Eden İşsizlik Başvuruları	1800000	1794000
US	16.30	Birim İşgücü Maliyetleri (Geçici)	6	6,3
US	16.30	İşgücü Verimliliği (Geçici)	-2,4	-2,7
US	16.45	SP Global İmalat PMI	-	48,5
US	17.00	İnşaat harcamaları (Aylık)	0,2	0,3
US	17.00	ISM İmalat PMI	47	47,1
US	17.00	ISM İmalat Ödenmiş Fiyatlar	52	53,2
US	17.00	ISM İmalat İstihdam Endeksi	-	50,2