



## BIST ENDEKSLERİ

ENDEKSLER	KAPANIŞ	DEĞİŞİM (%)			
		GÜN	HAFTA	AY	YIL
XU100	4.471	0,11	-0,68	-3,18	-18,84
XU030	4.941	0,35	-0,35	-2,31	-16,88
XBANK	3.867	0,20	-3,15	-7,03	-23,09
XUSIN	7.431	0,61	0,92	-0,76	-16,54
XMADN	4709	-2,82	3,33	0,65	-28,84

## YÜKSELEN / DÜŞEN PAYLAR

YÜKSELEN			DÜŞEN		
PAY	KAPANIŞ	DEĞİŞİM (%)	PAY	KAPANIŞ	DEĞİŞİM (%)
ODAS	5,69	9,42	COLLA	235,40	-6,10
SASA	50,00	8,60	KLRHO	25,08	-5,79
GWIND	16,65	7,70	SMRTG	61,70	-3,59
TMSN	50,50	6,77	KOZAA	40,12	-3,37
FENER	46,10	6,03	KOZAL	18,79	-3,14
ASUZU	142,40	5,72	IPEKE	23,72	-3,10
AYDEM	12,22	4,44	SELEC	30,00	-2,91
HEKTS	25,86	3,94	EKGYO	6,28	-2,79
TUPRS	65,60	2,50	KONYA	2406,90	-2,79
KMPUR	76,05	2,49	PSGYO	5,75	-2,71

## XU100

**DESTEK:4438-4406-4375****DİRENÇ:4501-4531-4564**

**GENEL GÖRÜNÜM:** Borsa günü yükselişle tamamladı. Borsa İstanbul'da BIST 100 endeksi, yüzde 0,11 değer kazanarak günü 4.470,97 puandan tamamladı. BIST 100 endeksi, önceki kapanışa göre 4,78 puan artarken, toplam işlem hacmi 39,8 milyar lira düzeyinde gerçekleşti. Bankacılık endeksi yüzde 0,20 değer kazanırken, holding endeksi yüzde 0,34 değer kaybetti. Sektör endeksleri arasında en çok kazandıran yüzde 3,73 ile kimya, petrol, plastik, en çok kaybettiren yüzde 2,82 ile madencilik oldu. Endeksin dolar bazında fiyatı ise 225.09\$ seviyesinde bulunuyor.

ABD'de borç limiti tartışmaları nedeniyle oluşan belirsizlik, yatırımcıların endişelerini artırırken, pay piyasalarında negatif seyir izlendi. Beyaz Saray ile Cumhuriyetçi temsilciler, borç limiti müzakerelerine devam ederken, görüşmelerin henüz anlaşmayla sonuçlanmadığını söyleyebiliriz. ABD Temsilciler Meclisi Başkanı Kevin McCarthy, hala 1 Haziran'dan önce anlaşmaya varabileceklerine inandığını belirtti.

Makroekonomik verilerde , ABD'de imalat sanayi Satınalma Yöneticileri Endeksi (PMI), mayısta aylık 1,7 puan azalışla 48,5'e inerek piyasa beklentilerinin altında kaldı. Ülkede yeni konut satışları ise nisanda aylık bazda yüzde 4,1 artışla 683 bine çıkarak beklentilerin üzerinde gerçekleşti. Öte yandan uluslararası kredi derecelendirme kuruluşu Fitch Ratings, enflasyon nedeniyle zayıflayan tüketici güveniyle bölgesel bankalardaki stresten kaynaklı sıkı kredi standartlarının, tüketici harcamalarındaki yavaşlamaya katkıda bulunmasının beklendiğini bildirdi.

Fed Federal Açık Piyasa Komitesi (FOMC) toplantı tutanaklarının piyasaların odak noktasında olacağını , veri gündeminde yurt içinde reel kesim güven endeksi ve kapasite kullanım oranı, yurt dışında ise İngiltere'de enflasyon, Almanya'da Ifo beklenti endekslerinin öne çıkacağını ifade edelim. Bist100 tarafının yatay bir başlangıç yapması beklenebilir.

## X30YV



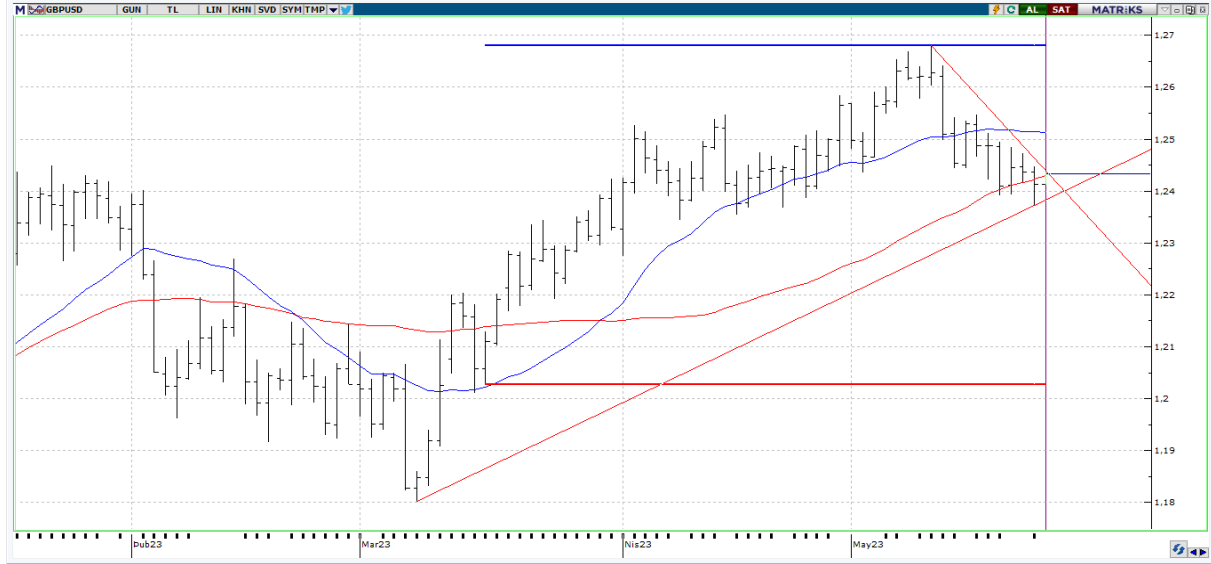
**VIOP30 Endeks Haziran Kontratı, önceki işlem gününü 5218,75 uzlaşma fiyatından tamamladı. Aşağı yönde kısa vadeli düşüşün devam etmesi durumunda 5.150 destek seviyesini takip ediyor olacağız. Yukarı yönde ise 5.400 - 5.450 bölgesi önemli sayılabilir.**

## USDTRY



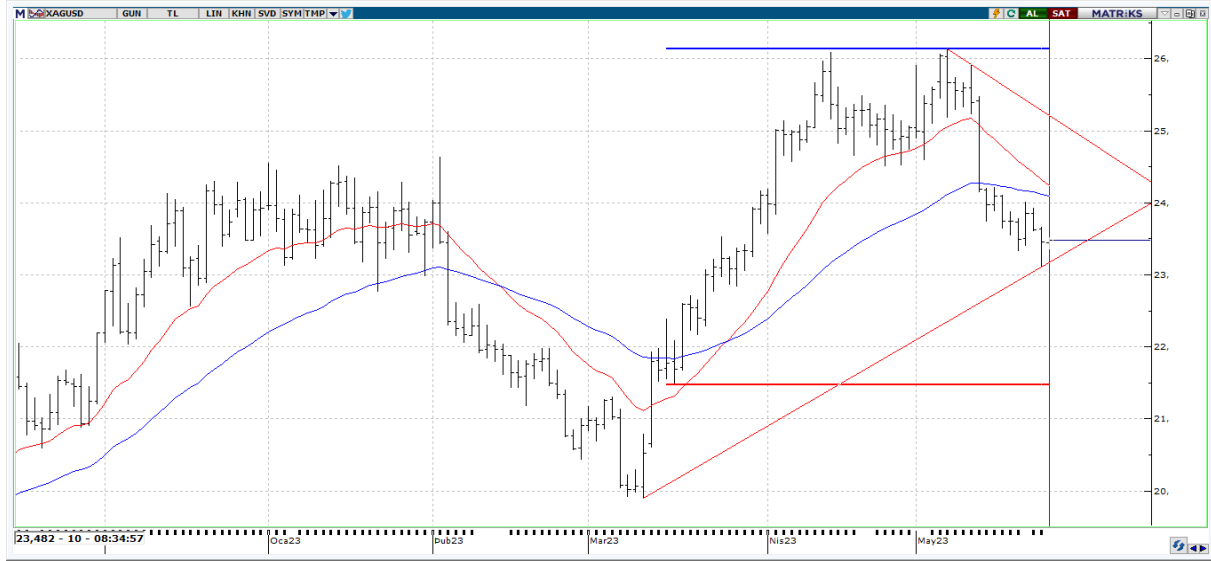
**USDTRY tarafına günlük periyotta bakıldığında en yüksek 19,8869 seviyesi görülürken en düşük ise 19,8397 seviyesi test edildi. Kısa vadeli olarak USDTRY fiyatını değerlendirdiğimizde, kur tarafının referans bölge üzerinde pozitif görünümüne devam ettiği gözlemleniyor. Yukarıda 20,35 ile 20,56 direnç seviyeleri takibimizde olacakken, kurun 19,9050 bölgesi altında baskı görmesi durumundaysa 19,67 desteği olası bir durumda ön planda olacaktır. TL bacaklı paritelerde seçim öncesi ve sonrası volatilitte görülebilir.**

## GBPUSD



**GBPUSD paritesinde bu sabah itibariyle 1,24338 seviyeleri görülüyor. Gün içerisinde İngiltere TÜFE, BoE Başkanı Bailey'in konuşmaları, aynı zamanda bugün beklediğimiz FOMC toplantı tutanakları parite üzerinde olası etkilerinden dolayı takip edilebilir. Negatif senaryoda aşağıda 1,2395 ile 1,2365 destek seviyeleri takip edilebilir. Sterlin tarafının lehine gerçekleşecek işlemlerde ise 1,2470 ile 1,2500 direnç seviyeleri takipte kalınabilir.**

## XAGUSD



**Ons Gümüş tarafı bu sabah \$23,48 seviyelerinde seyrediyor. Ons Gümüş fiyatını teknik olarak değerlendirdiğimizde, \$23,90 bölgesi altındaki fiyatlamaların bir sonraki durağı \$23,37 ile 23,06 seviyeleri olabilir. Düşüş eğiliminin devam etmesi \$22,75 seviyesini gündeme getirebilir. Pozitif yönlü beklentinin yeniden oluşabilmesi için \$23,90 seviyesinin üzerinde kalıcı hareketlere ihtiyaç duyulduğunu ifade etmemiz mümkün.**



## EKONOMİK TAKVİM

ÜLKE	SAAT	VERİLER	BEKLENTİ	ÖNCEKİ
UK	09.00	TÜFE (Aylık)	0,8	0,8
UK	09.00	TÜFE (Yıllık)	8,2	10,1
TR	10.00	İmalat Sanayi Kapasite Kullanım Oranı (MEA)	-	75.6%
TR	10.00	TÜİK Perakende Sektörü Güven Endeksi	-	116.2
TR	10.00	TÜİK Hizmet Sektörü Güven Endeksi	-	118.1
TR	10.00	TCMB Reel Kesim Güven Endeksi	-	105.1
TR	10.00	TÜİK İnşaat Sektörü Güven Endeksi	-	88.4
US	14.00	MBA Mortgage Endeksi	-	-5,7