



BIST ENDEKSLERİ

ENDEKSLER	KAPANIŞ	DEĞİŞİM (%)			
		GÜN	HAFTA	AY	YIL
XU100	4.466	-0,79	-0,79	-3,29	-18,93
XU030	4.924	-0,69	-0,69	-2,65	-17,17
XBANK	3.859	-3,35	-3,35	-7,22	-23,24
XUSIN	7.386	0,31	0,31	-1,36	-17,05
XMADN	4846	6,33	6,33	3,58	-26,77

YÜKSELEN / DÜŞEN PAYLAR

YÜKSELEN			DÜŞEN		
PAY	KAPANIŞ	DEĞİŞİM (%)	PAY	KAPANIŞ	DEĞİŞİM (%)
PSGYO	5,91	9,85	TOASO	189,00	-5,26
TMSN	47,30	8,74	FENER	43,48	-5,11
KOZAA	41,52	8,01	DOHOL	8,01	-4,98
SASA	105,90	6,81	ISCTR	10,28	-4,64
IPEKE	24,48	6,81	YKBNK	8,71	-4,29
KOZAL	19,40	6,59	GENIL	37,18	-4,22
EKGYO	6,46	6,43	KERVT	7,15	-4,16
GESAN	55,15	4,15	MAVI	54,10	-3,74
HALKB	11,45	3,34	TSKB	3,62	-3,72
GUBRF	236,60	3,18	YYLGD	21,88	-3,70

XU100



DESTEK:4402-4338-4261

DİRENÇ:4543-4620-4684

GENEL GÖRÜNÜM:

Borsa günü düşüşle tamamladı. Borsa İstanbul'da BIST 100 endeksi, yüzde 0,79 değer kaybederek günü 4.466,19 puandan tamamladı .BIST 100 endeksi, önceki kapanışa göre 35,54 puan azalırken, toplam işlem hacmi 49,7 milyar lira düzeyinde gerçekleşti. Bankacılık endeksi yüzde 3,35, holding endeksi yüzde 2,09 değer kaybetti. Sektör endeksleri arasında en çok kazandıran yüzde 6,33 ile madencilik, en çok kaybettiren bankacılık oldu. Endeksin dolar bazında fiyatı ise 225.11\$ seviyesinde bulunuyor.

New York borsası, haftanın ilk işlem gününü karışık seyrile tamamladı. ABD Başkanı Joe Biden ile Temsilciler Meclisi Başkanı Kevin McCarthy'nin yerel saatle 17.30'da yapacağı borç limiti konulu görüşmeyi beklerken, pay piyasalarında haftanın ilk işlem gününde karışık bir seyrizlendi. McCarthy, borç limiti görüşmelerinin hassas bir noktada olduğunu vurgulayarak, bugün ya da yarın bir anlaşmaya varılabileceğini söyledi. NEW YORK (AA)

İç taraftaysa gündem siyasi gelişmelere ve yapılan açıklamalara odaklandı. Ata İttifakı cumhurbaşkanı adayı Oğan, dün basın toplantısı düzenledi. Yaptığı açıklamada "(Cumhurbaşkanı Seçimi) İkinci turda Cumhur İttifakı'nın adayı Sayın Recep Tayyip Erdoğan'ı destekleyeceğimizi beyan ediyorum" - "Bize ilk turda oy veren seçmenlerimizi de ikinci turda sayın Erdoğan'ı desteklemeğe davet ediyorum" dedi. 28 Mayıs 2. Tur seçimlerine kadar özellikle iç piyasada ve TL varlıklarda hareketliliğin ve hacmin artmasıyla birlikte yüksek volatilitte görülebilir.

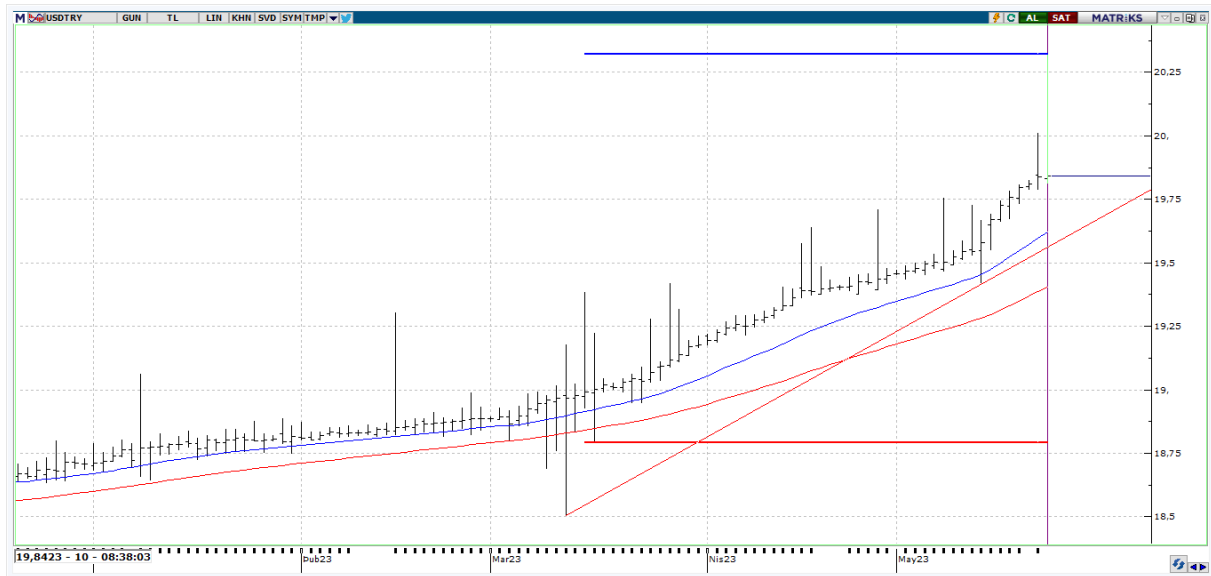
Yurt içinde finansal hizmetler istatistikleri ve finansal hizmetler güven endeksi yurt dışında ise dünya genelinde açıklanacak Satınalma Yöneticileri Endeksi (PMI), ABD'de yeni konut satışları ile Richmond Fed sanayi endeksinin takip edileceğini ifade edelim. Borsa İstanbul'un ise bu sabah yatay bir başlangıç yapması beklenebilir.

X30YV



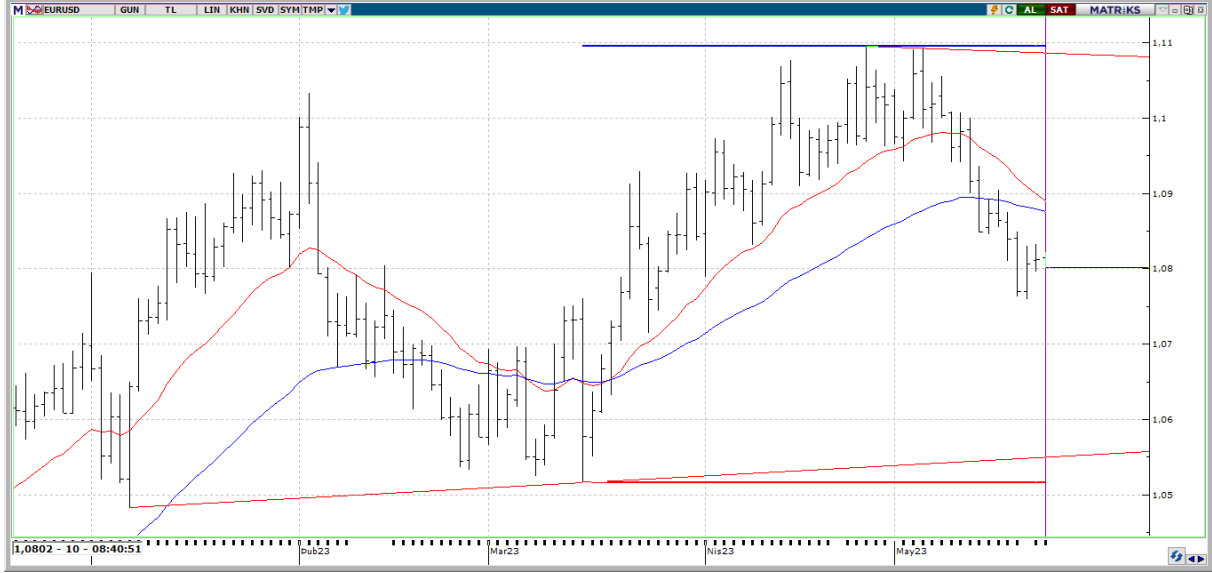
VIOP30 Endeks Haziran Kontratı, önceki işlem gününü 5154,50 uzlaşma fiyatından tamamladı. Satıcı işlemlerin devam etmesi halinde 5,000 desteği üzerinde kalma çabası gün içi işlemler sırasında izlenebilir. Yeniden bir yükseliş trendinin ön plana çıkabilmesi için 5,500 direncinin aşılması ve bu seviye üzerinde kapanış görülmesi gerekiyor. Özetle aşağıda 5,000 desteğini olası geri çekilmelerde takip edecekken, bu seviye altına inilmesi durumunda 4,750 ve 4,500 seviyelerinin de dikkate alınması gerektiği düşüncesindeyiz.

USDTRY



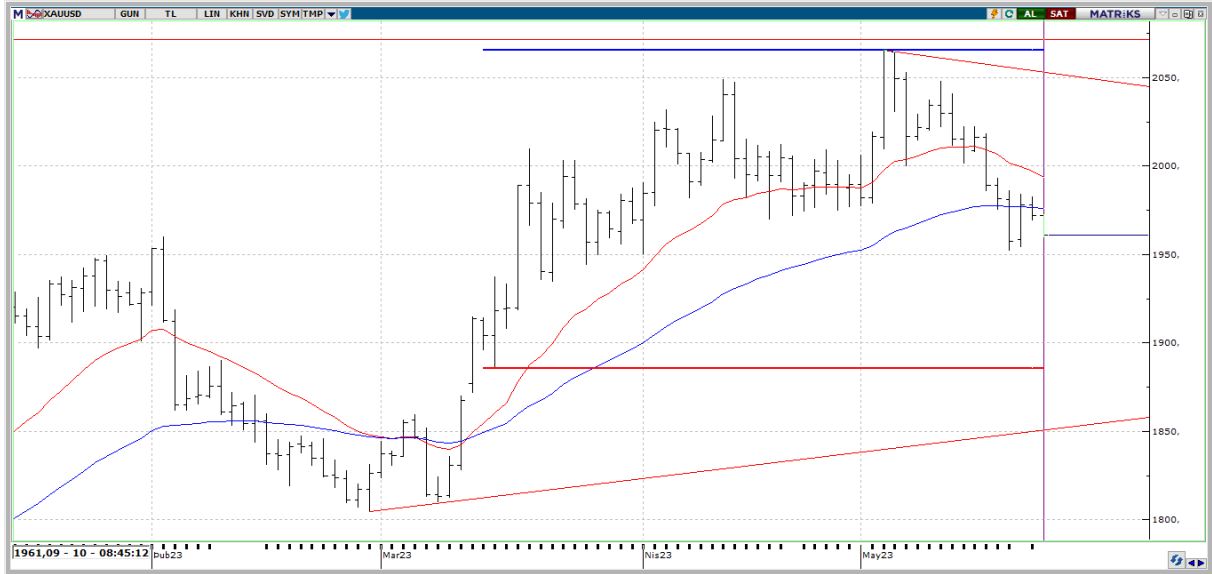
USDTRY 'de en yüksek 20,3205 seviyesi görülürken en düşük ise 19,8108 seviyesi test edildi. Sabah saatlerinde hızlı bir yükseliş ile 20,3205 seviyesini test eden kur tarafı an itibariyle 19,8421 seviyelerinde seyrediyor.

EURUSD



EURUSD paritesinde bu sabah itibariyle 1,0802 seviyeleri görülüyor. Geçtiğimiz ay 1,1095 seviyesini test eden paritede kademeli olarak düşüş hareketlerinin ön planda olduğunu görüyoruz. EURUSD paritesi kısa vadede 1,0825 – 1,0850 bölgesi altında hareket ettiği müddetçe beklenti negatif yönde oluşabilir.

XAUUSD



Ons Altın tarafı bu sabah \$1961,28 seviyelerinde seyrediyor. Ons Altının ortalamalar altında negatif bir seyir izlediğini söylemek mümkün. Geri çekilmelerin devam etmesi halinde aşağı bölgede \$1950 ile \$1940 seviyeleri denenebilir. Olası bir toparlanma izlense bile yükselişi destekleyecek haber akışı oluşmadığı takdirde satış baskısının devam etmesi beklentiler dahilinde olabilir. Yukarı bölgede ise \$1969 ; \$ 1977 ; \$1986 seviyeleri izlenebilir.



EKONOMİK TAKVİM

ÜLKE	SAAT	VERİLER	BEKLENTİ	ÖNCEKİ
TR	10.00	Yapı Ruhsatı Verilen Bina Sayısı (yıllık)	-	38.988
TR	10.00	Trafığe Kaydedilen Motorlu Taşıtlar (adet)	-	191.729
TR	10.00	Toplam İstihdam Endeksi (Yıllık)	-	7.3%
EU	11.00	ÖDEMELER DENGESİ	-	21270000000
EU	11.00	Ödemeler Dengesi MD	-	24320000000
EU	11.00	SP Global İmalat Flaş PMI	-	45,8
EU	11.00	SP Global Hizmet Flaş PMI	-	56,2
EU	11.00	SP Global Bileşik Flaş PMI	-	54,1
US	16.45	SP Global İmalat Flaş PMI	50	50,2
US	16.45	SP Global Hizmet Flaş PMI	52,6	53,6
US	16.45	SP Global Bileşik Flaş PMI	-	53,4
US	17.00	YENİ KONUT SATIŞLARI	663000	683000
US	17.00	Yeni Konut Satışları % (Aylık Değişim)	-	9,6
US	17.00	Rich Fed Bileşik Endeksi	-	-10
US	17.00	Rich Fed Hizmet Endeksi	-	-23
US	17.00	Rich Fed İmalat Sevkiyat Endeksi	-	-7