



## BIST ENDEKSLERİ

ENDEKSLER	KAPANIŞ	DEĞİŞİM (%)			
		GÜN	HAFTA	AY	YIL
XU100	4.590	1,97	-4,29	-0,61	-16,69
XU030	5.089	1,93	-4,81	0,62	-14,39
XBANK	4.189	-7,97	-16,79	0,72	-16,68
XUSIN	7.407	4,55	1,18	-1,08	-16,81
XMADN	4692	8,29	11,20	0,30	-29,09

## YÜKSELEN / DÜŞEN PAYLAR

YÜKSELEN			DÜŞEN		
PAY	KAPANIŞ	DEĞİŞİM (%)	PAY	KAPANIŞ	DEĞİŞİM (%)
KOZAA	38,62	9,97	AEFES	61,90	-9,96
OYAKC	33,56	9,96	ISCTR	11,33	-9,94
PSGYO	5,30	9,96	GARAN	26,94	-9,60
KLRHO	24,96	9,96	YKBNK	9,48	-9,46
KRDMD	16,70	9,87	AKBNK	15,77	-9,21
THYAO	135,90	9,24	KCHOL	79,90	-8,37
EKGYO	6,47	9,11	CCOLA	237,50	-7,37
TOASO	192,60	8,69	BIMAS	151,90	-4,82
KOZAL	19,00	8,63	KORDS	60,30	-0,33
VESTL	41,90	8,44	SAHOL	38,04	-0,16

## XU100



**DESTEK:4467-4344-4283**

**DİRENÇ:4650-4712-4834**

### GENEL GÖRÜNÜM:

**Borsa günü yükselişle tamamladı. Borsa İstanbul'da BIST 100 endeksi, yüzde 1,97 değer kazanarak günü 4.589,71 puandan tamamladı. BIST 100 endeksi, önceki kapanışa göre 88,50 puan artarken, toplam işlem hacmi 85,5 milyar lira düzeyinde gerçekleşti. Bankacılık endeksi yüzde 7,97 değer kaybederken, holding endeksi yüzde 1,77 değer kazandı. Sektör endeksleri arasında en çok kazandıran yüzde 8,75 ile ulaştırma, en çok gerileyen ise bankacılık oldu.**

**ABD'de borç limiti ve para politikası konusundaki belirsizlikler sürerken, beklentileri karşılayamayan perakende satış verileri ile ABD'nin büyük perakende zincirlerinden Home Depot'nun finansal sonuçları sonrası pay piyasalarında negatif bir seyir izlendi. ABD Başkanı Joe Biden'ın borç limitine ilişkin Kongre liderleriyle yaptığı görüşmeden gelen notlarda ABD Temsilciler Meclisi Başkanı Kevin McCarthy, görüşmenin ardından yaptığı açıklamada, hafta sonuna kadar anlaşma sağlanmasının mümkün olduğunu, anlaşmanın o kadar da zor olmadığını belirtti. Senato Azınlık Lideri Mitch McConnell da temerrüde düşülmeyeceğinden emin olduklarını vurguladı. Senato Çoğunluk Lideri Chuck Schumer ise borç limiti konusunda bir anlaşmaya daha yakın olduklarını kaydetti. Makroekonomik veri tarafında ABD'de perakende satışlar, nisanda aylık bazda yüzde 0,4 artarak piyasa beklentilerinin altında yükseliş kaydetti. Ülkede sanayi üretimi de nisanda aylık bazda yüzde 0,5 artarak beklentilerin üzerinde gerçekleşti. WASHINGTON (AA)**

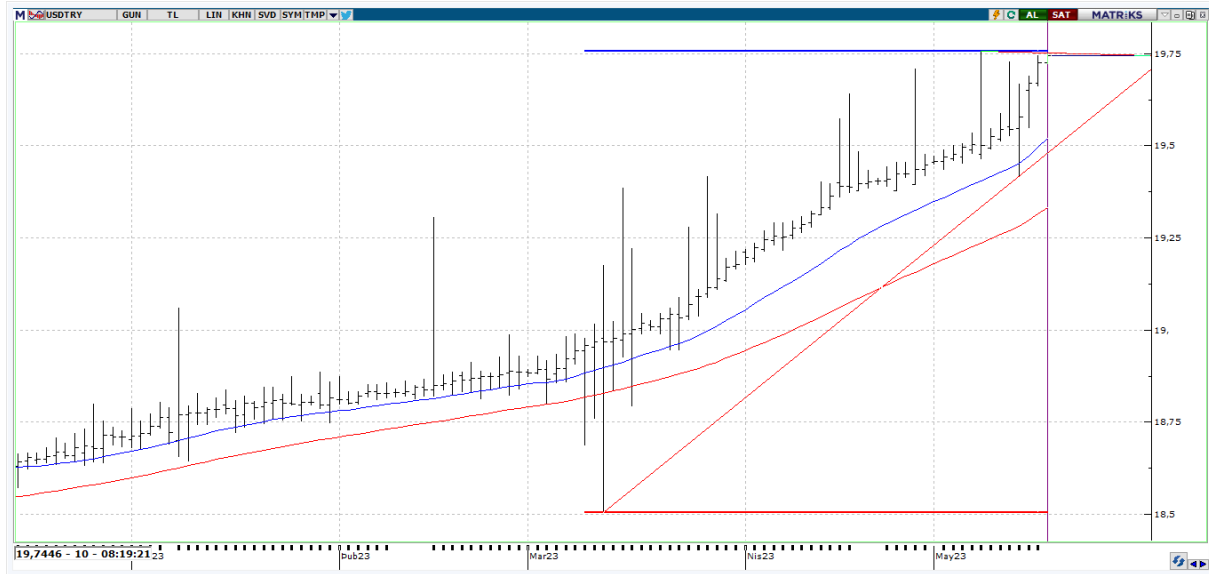
**Yurt içinde konut fiyat endeksi, kısa vadeli dış borç istatistikleri, yurt dışında ise Japonya'da büyüme ve sanayi üretimi, Euro Bölgesi'nde enflasyon, ABD'de inşaat izinleri ve konut başlangıçlarının öne çıkacağını ifade edebiliriz. İç tarafta yoğun siyasi gündem ve haber akışları takip edilirken, Bist100 tarafının ise yeni güne yatay bir başlangıç yapmasını öngörüyoruz.**

## X30YV



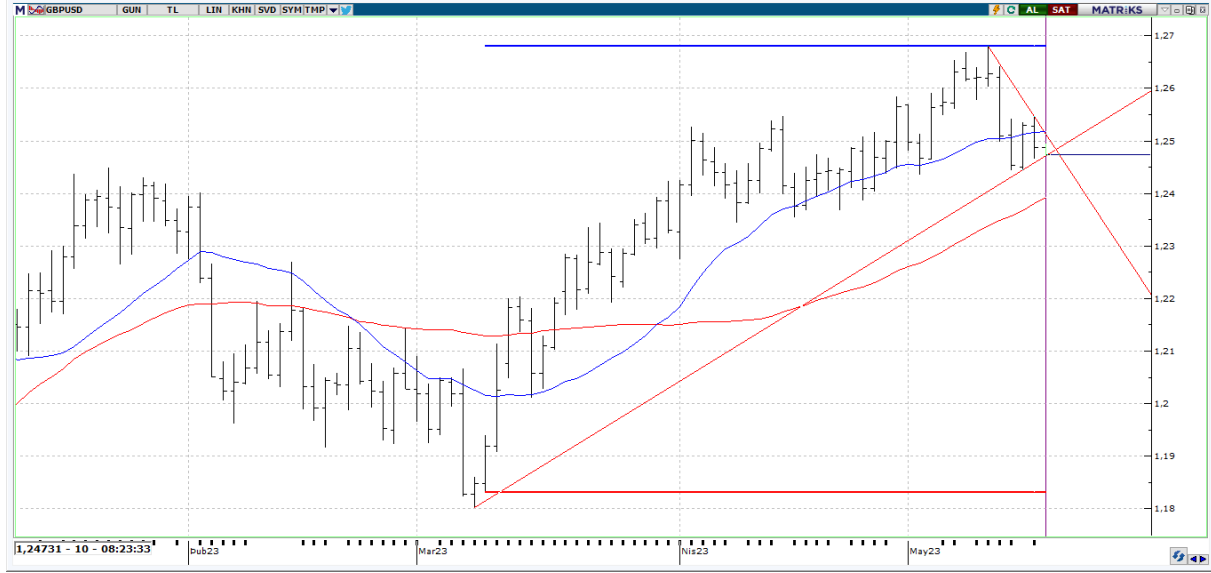
**VIOP30 Endeks Haziran Kontratı, önceki işlem gününü 5341,00 uzlaşma fiyatından tamamladı. Baktığımızda 5.300 seviyesi altına inilmesi durumunda aşağıda 5.150 ve 5.000 destek seviyelerini takip ediyor olacağız. 5.300 seviyesinin üzerinde alımların bir miktar ağırlık kazanması durumunda ise 5.400 ile 5.500 direnç seviyeleri gün içi seans sırasında takip edilebilir.**

## USDTRY



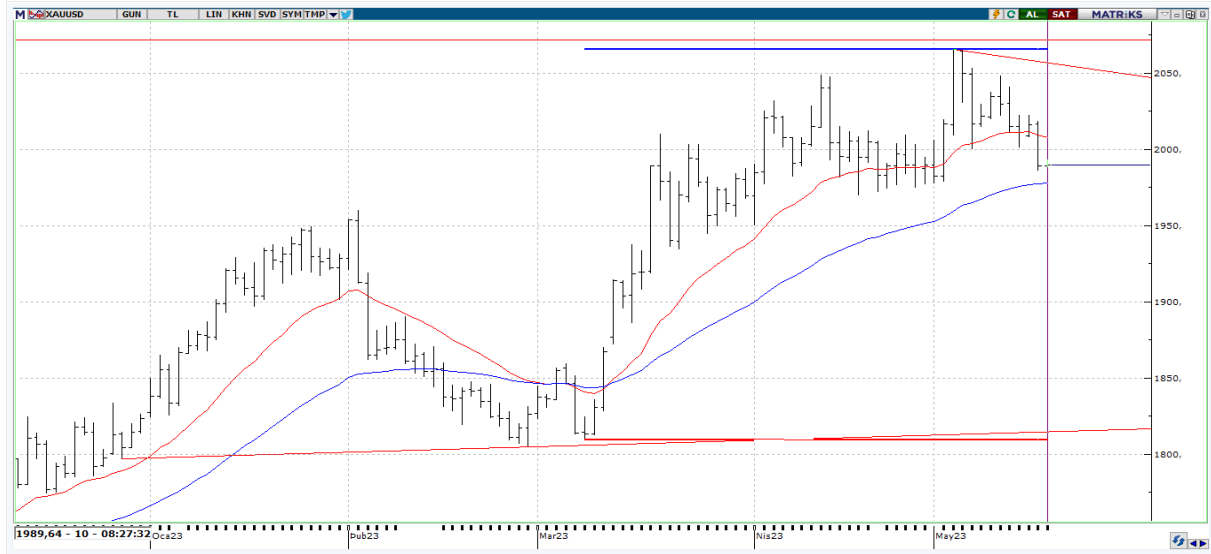
**USDTRY 'de en yüksek 19,7510 seviyesi görülürken en düşük ise 19,7194 seviyesi test edildi. Kur tarafına bakıldığında yıl başından bu yana %5,54 , son 1 yıllık periyotta ise %26,98 artış olduğunu gözlemliyoruz. Yukarı ivmelenme devam ettiği müddetçe 19,97 ile 20,35 seviyeleri gündeme taşınabilir. Aşağıda destek seviyesi olarak 19,65 ile 19,50 bölgesi takip edilebilir.**

## GBPUSD



**GBPUSD paritesinde bu sabah itibariyle 1,24743 seviyeleri görülüyor. Sterlin Dolar tarafında pozitif yönlü beklentinin ön plana çıkabilmesi için 1,2550 seviyesi üzerinde fiyatlamaya görülmeye gerekebilir. Olası toparlanma çabalarında 1,2575 ve 1,2600 seviyeleri takip edilebilir. 1,2500 seviyesi altındaki fiyatlamalarda negatif yönlü beklenti ağırlık kazanır ve bu durumda da aşağıda 1,2470 ve 1,2445 seviyelerine doğru hareket alanı oluşabilir.**

## XAUUSD



**Ons Altın tarafı bu sabah \$1989,60 seviyelerinde işlem görmekte. Ons Altın fiyatını teknik olarak değerlendirdiğimizde, bir miktar geri çekilme görülse de ortalamalar üzerinde ana pozitif beklenti devam ediyor. Yukarıda halen \$2006 seviyesi üzerinde \$2021- 2030 bölgesi önemini korumaya devam ediyor. Olası bir düşüş eğiliminde ise \$1950 – 1960 bölgesi ön plana çıkabilir.**



## EKONOMİK TAKVİM

ÜLKE	SAAT	VERİLER	BEKLENTİ	ÖNCEKİ
TR	10.00	İşsizlik Oranı	-	10.0%
EU	12.00	AB Uyumlu TÜFE Nihai (Aylık)	0,7	0,9
EU	12.00	AB Uyumlu TÜFE Nihai (Yıllık)	7	7
EU	12.00	AB Uyumlu Çekirdek TÜFE (Aylık)	1	1,2
EU	12.00	AB Uyumlu Çekirdek TÜFE Nihai (Yıllık)	7,3	7,3
EU	12.00	AB Uyumlu G,E,A ve T hariç TÜFE (Aylık)	1	1
EU	12.00	AB Uyumlu G,E,A ve T hariç Çekirdek TÜFE Nihai (Yıllık)	5,6	5,6
US	14.00	MBA Mortgage Endeksi	-	6,3
TR	14.30	Türkiye Konut Fiyat Endeksi (% yıllık)	-	141.5%
US	15.30	İnşaat İzinleri	1437000	1430000
US	15.30	İnşaat İzinleri Değişimi (Aylık)	-	-7,7
US	15.30	Konut Başlangıçları	1400000	1420000
US	15.30	Konut Başlangıçları Değişimi (Aylık)	-	-0,8
RU	19.00	GSYH (Geçici) (Yıllık)	-3	-2,7