



## BIST ENDEKSLERİ

ENDEKSLER	KAPANIŞ	DEĞİŞİM (%)			
		GÜN	HAFTA	AY	YIL
XU100	4.536	-0,56	3,08	-1,77	-17,66
XU030	5.022	-0,56	3,42	-0,71	-15,52
XBANK	4.429	2,41	10,98	6,47	-11,91
XUSIN	7.031	-1,45	0,24	-6,11	-21,04
XMADN	4054	-1,87	-0,21	-13,34	-38,73

## YÜKSELEN / DÜŞEN PAYLAR

YÜKSELEN			DÜŞEN		
PAY	KAPANIŞ	DEĞİŞİM (%)	PAY	KAPANIŞ	DEĞİŞİM (%)
BRYAT	894,30	10,00	AYDEM	11,37	-7,71
KCHOL	86,85	7,75	ALFAS	255,00	-7,10
AEFES	69,60	6,10	GENIL	40,32	-6,93
AGHOL	101,20	5,64	FENER	48,96	-5,57
YKBNK	10,39	4,84	SNGYO	2,21	-5,56
ISCTR	12,12	3,50	GESAN	45,94	-5,47
ASUZU	142,40	3,34	KERVT	7,95	-5,24
TTRAK	542,10	3,10	PSGYO	4,55	-5,01
MGROS	183,00	2,87	BASGZ	11,89	-4,88
MAVI	108,60	2,16	KMPUR	70,35	-4,87

## XU100



**DESTEK:4492-4448-4383**

**DİRENC:4601-4665-4709**

### GENEL GÖRÜNÜM:

**Borsa günü düşüşle tamamladı. BİST 100 endeksi, günü yüzde 0.56 düşüşle, 4,536.20 puandan kapattı. Gün içerisinde en düşük 4,513.31, en yüksek 4,622.07 puanı gören BİST 100 endeksi, bir önceki kapanışının (25.74) puan altına indi. Endeksin dolar bazında fiyatı ise 232.32\$ seviyesinde bulunuyor.**

**Borsada sektörel ve ulusal endekslerin 9 tanesi günü yükselişle tamamlarken 54 tanesi ise günü düşüşle tamamladı. En çok değer kazanan endeks %2.41 artışla BIST BANKA endeksi olurken, en çok değer kaybeden endeks %5.99 kayıpla BIST SPOR endeksi oldu.**

**Borsada işlem gören hisse senetleri içerisinde endekse dahil olan toplam 100 hisselerin, 29 tanesi değer kazanırken, 68 tanesi ise değer kaybetti. BİST 100 endeksine dahil hisselerin işlem hacimleri toplamı 58 Milyar TL (2.99 Milyar \$) oldu.**

**ABD'de devam eden borç krizi ve para politikasına ilişkin belirsizliklerle temkinli bir seyir izlendiğini ifade ederek, ülke ekonomisine ilişkin gelişmelerin varlık fiyatları üzerinde etkili olmayı sürdürdüğünü söyleyebiliriz.**

**Temerrüde yol açabilecek 31,4 trilyon dolarlık borç limitine ulaşmış bulunan ABD'de, söz konusu limite ilişkin kriz devam ederken, Beyaz Saray, ABD Başkanı Joe Biden'ın bu kapsamda Kongre liderleriyle bir araya geleceği bilinen haber başlıkları arasındaydı.**

**ABD Merkez Bankası (Fed) yetkililerinin sözlü yönlendirmeleri ve ABD'de borç krizine ilişkin haber akışının takip edildiğini, yurt içinde sanayi üretimi ve işsizlik oranı yurt dışında ise ABD ve Almanya'da enflasyonun öne çıkacağını söyleyebiliriz. BİST100 endeksinin yatay periyotta bir başlangıç gerçekleştirmesini bekliyoruz.**

## X30YV



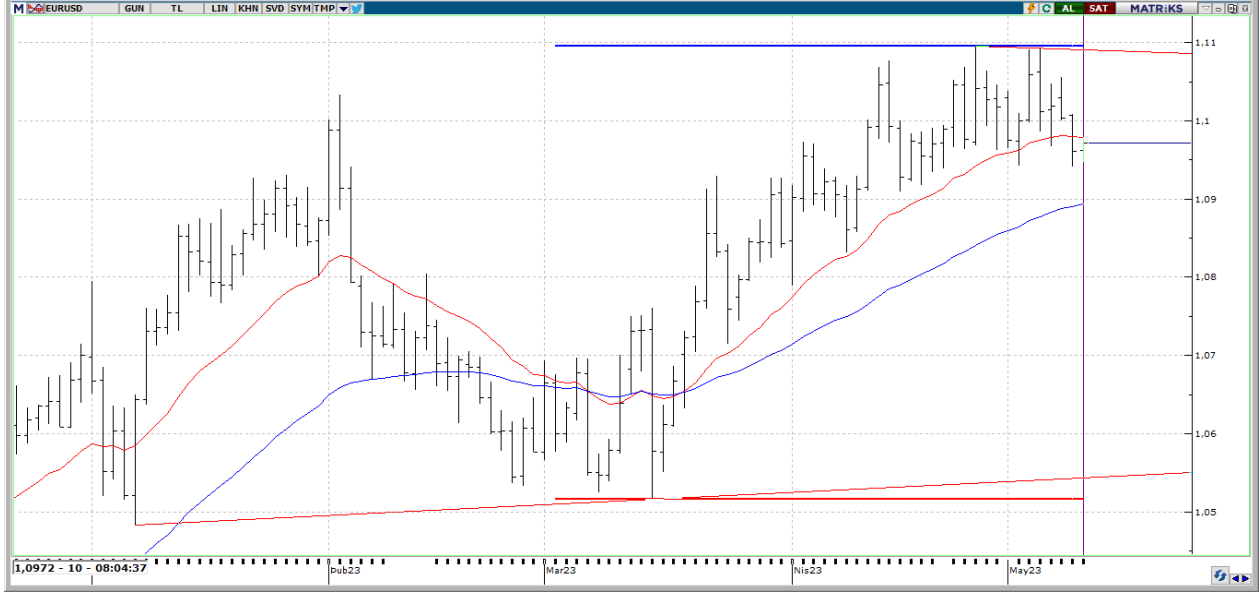
**VIOP30 Endeks Haziran Kontratı, önceki işlem gününü 5423,75 uzlaşma fiyatından tamamladı. Kontrat kısa vadede yükseliş eğilimini bir miktar artırırken, 5.500 seviyesinin de üzerine çıkılması durumunda ilk etapta 5.850 seviyesi kısa vadede önemli bir direnç seviyesi olarak izleyeceğiz. Aşağı yönde ise 5.350 destek seviyesinin hemen altında 5.150 ve 5.000 seviyeleri önemli birer destek noktası olarak takip edilebilir.**

## USDTRY



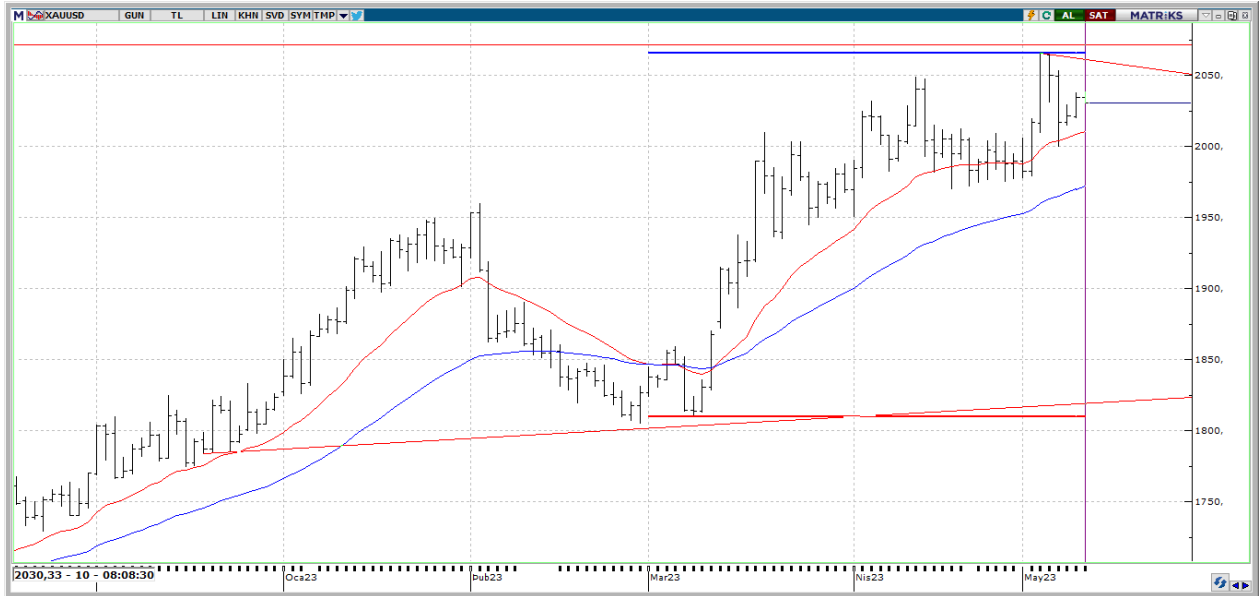
**USDTRY 'de en yüksek 19,5321 seviyesi görülürken en düşük ise 19,5096 seviyesi test edildi. Kısa vadeli olarak USDTRY fiyatını değerlendirdiğimizde, yukarıda 19,55 ile 19,75 bölgesi gündeme gelebilir. Aşağıda ise 19,45 ile 19,30 destek seviyeleri olası TL lehine oluşabilecek fiyatlamalarda takip edilebilir.**

## EURUSD



**EURUSD paritesinde bu sabah itibariyle 1,0972 seviyeleri görülüyor. EURUSD paritesi kısa vadeli fiyatlamalarını teknik olarak değerlendirdiğimizde, pozitif yönlü beklentide 1,1025 seviyesi üzerinde 1,1050 ve 1,1075 seviyeleri gündeme gelebilir. Negatif yönlü beklentide ise 1,0990 seviyesi altında 1,0960 ve 1,0930 seviyeleri takipte kalınabilir.**

## XAUUSD



**Ons Altın tarafında bu sabah itibariyle \$2030,33 seviyeleri görülüyor. Ons Altın fiyatını teknik olarak değerlendirdiğimizde, mevcut yükseliş eğiliminin daha da artması halinde yukarıda takip edeceğimiz seviyeler \$2052 ile \$2078 seviyeleri olacaktır. Olası gevşeme hareketlerinde ise aşağı bölgede \$2021 ile \$2012 destek seviyeleri takipte kalınabilir.**



## EKONOMİK TAKVİM

ÜLKE	SAAT	VERİLER	BEKLENTİ	ÖNCEKİ
TR	10.00	TE Arındırılmış Sanayi Üretimi (yıllık değişim)	-2.3%	-8.2%
IT	11.00	Sanayi Üretimi MD (Aylık)	0,3	-0,2
IT	11.00	Sanayi Üretimi (Yıllık)	-1,7	-2,3
US	14.00	MBA Mortgage Endeksi	-	-1,2
US	15.30	Çekirdek TÜFE (Aylık), MD	0,4	0,4
US	15.30	Çekirdek TÜFE (Yıllık)	5,5	5,6
US	15.30	TÜFE Endeksi	303,532	301,836
US	15.30	Çekirdek TÜFE Endeksi	-	305,24
US	15.30	TÜFE (Aylık), MD	0,4	0,1
US	15.30	TÜFE (Yıllık)	5	5
US	15.30	Reel Haftalık Kazançlar (Aylık)	-	-0,1
US	21.00	Federal Bütçe Dengesi	235000000000	-378000000000