



BIST ENDEKSLERİ

ENDEKSLER	KAPANIŞ	DEĞİŞİM (%)			
		GÜN	HAFTA	AY	YIL
XU100	4.484	-0,04	-2,89	-2,89	-18,60
XU030	4.953	-0,49	-2,08	-2,08	-16,69
XBANK	4.058	-0,23	-2,44	-2,44	-19,29
XUSIN	7.182	0,75	-4,10	-4,10	-19,35
VIOP	5.375,8	-2,02	-3,82	-3,82	106,18

YÜKSELEN / DÜŞEN PAYLAR

YÜKSELEN			DÜŞEN		
PAY	KAPANIŞ	DEĞİŞİM (%)	PAY	KAPANIŞ	DEĞİŞİM (%)
ASUZU	136,80	9,97	TUPRS	66,75	-3,26
COLA	246,90	6,61	ENKAI	25,00	-3,03
BRYAT	800,90	6,46	GARAN	26,58	-2,85
OTKAR	788,00	6,41	ENJSA	26,70	-2,27
KERTV	8,77	5,28	SELEC	27,10	-2,17
ULUUN	22,88	4,67	ARCLK	92,30	-1,96
ALKIM	25,88	4,52	PSGYO	5,00	-1,96
KOZAA	32,50	3,64	TTKOM	14,73	-1,87
TSKB	3,88	3,19	SAHOL	37,86	-1,61
FENER	55,10	2,99	TAVHL	66,45	-1,56

XU100

**DESTEK:4428-4373-4298****DİRENC:4558-4633-4689**

GENEL GÖRÜNÜM: Borsa günü yatay tamamladı. Borsa İstanbul'da BIST 100 endeksi, yüzde 0,04 değer kaybederek günü 4.484,35 puandan tamamladı. Bankacılık endeksi yüzde 0,23 değer kaybederken, holding endeksi yüzde 0,15 değer kazandı. Sektör endeksleri arasında en çok kazandıran yüzde 5,42 ile spor, en çok kaybettiren yüzde 2 ile inşaat oldu.

Avrupa Merkez Bankası (ECB), 3 temel politika faizini 25 baz puan artırarak faiz artırım hızını düşürürken, bilanço küçültmeyi hızlandırdı. ECB açıklamasında, faiz oranlarının, enflasyonun yüzde 2 hedefine dönmesi için ciddi şekilde sınırlayıcı seviyeye gelmesini sağlayacağı belirtildi. ECB'nin bilançosunu küçültmesi, parasal sıkılaştırmanın bir başka önemli yapı taşı olurken, bilançoda Haziran 2023 sonuna kadar aylık ortalama 15 milyar Euro azalmanın devam edeceği bildirildi. ECB Başkanı Christine Lagarde, ECB'nin enflasyona karşı "daha gidecek yolu" olduğunu ve Euro Bölgesi'ndeki enflasyonla mücadele için parasal sıkılaştırmaya "ara vermediğini" söyledi.

ABD'de bölgesel bankaların hisselerindeki düşüşün etkisiyle pay piyasalarında negatif bir seyir izlendi. Kaliforniya merkezli PacWest Bank'ın hisselerindeki düşüş, bankanın potansiyel ortaklar ve yatırımcılarla stratejik seçenekler hakkında görüşmelerde bulunduğunu açıklamasının ardından derinleşirken, diğer bölgesel bankaların hisseleri de olumsuz etkilendi. Tennessee merkezli First Horizon'un hisseleri de Kanadalı TD Bank ile geçen sene duyurdukları birleşme anlaşmasını karşılıklı olarak sonlandırdıklarını açıklamaları sonrası yüzde 30'un üzerinde düştü. Phoenix merkezli Western Alliance Bank'ın hisseleri de yüzde 40'a yakın düşüş kaydederken, banka, satış için stratejik seçeneklerin araştırılması amacıyla danışman tuttuklarına dair haberi yalanladı. (AA)

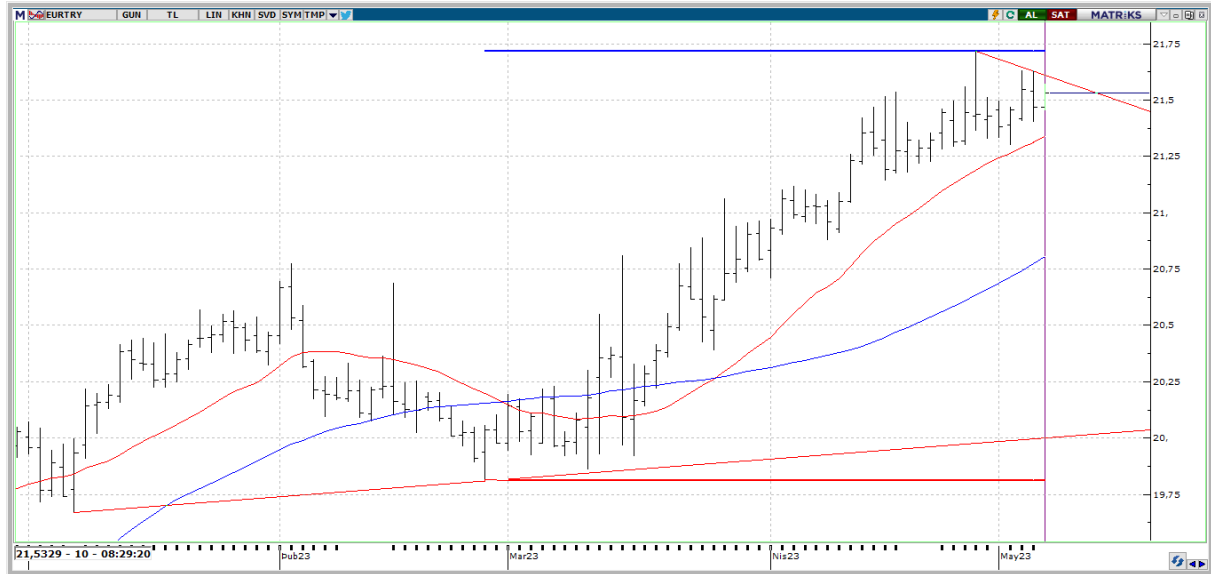
Yurt içinde haftalık para ve banka istatistikleri, yurt dışında ise ABD'de tarım dışı istihdam, Almanya'da fabrika siparişleri, Euro Bölgesi'nde perakende satışlar, Çin'de hizmet sektörü Satınalma Yöneticileri Endeksi'nin (PMI) öne çıkacağını belirtelim.

X30YV



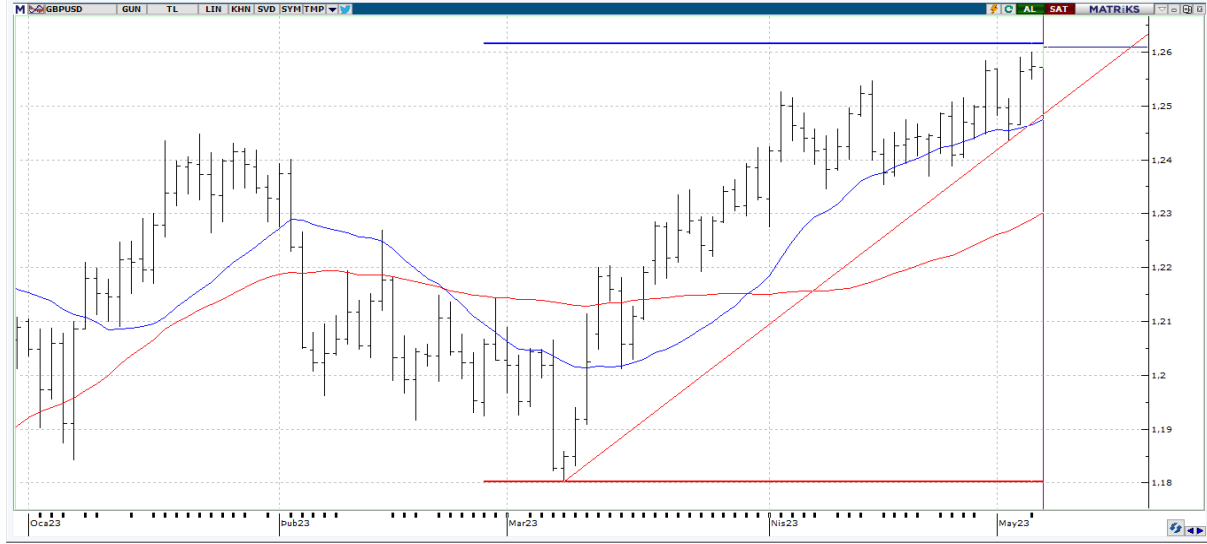
VIOP30 Endeks Haziran Kontratı, önceki işlem gününü 5377,75 uzlaşma fiyatından tamamladı. Yukarı yönlü denemelerde 5.450 seviyesinin üzerine çıkılması durumunda ilk etapta 5.750 seviyesini takip edebiliriz. Aşağı yönde ise 5.250 destek seviyesi takip edilecekken, bu seviyenin altına sarkılması durumunda bir alt noktada 5.050 seviyesi ön plana çıkabilir diyoruz.

EURTRY



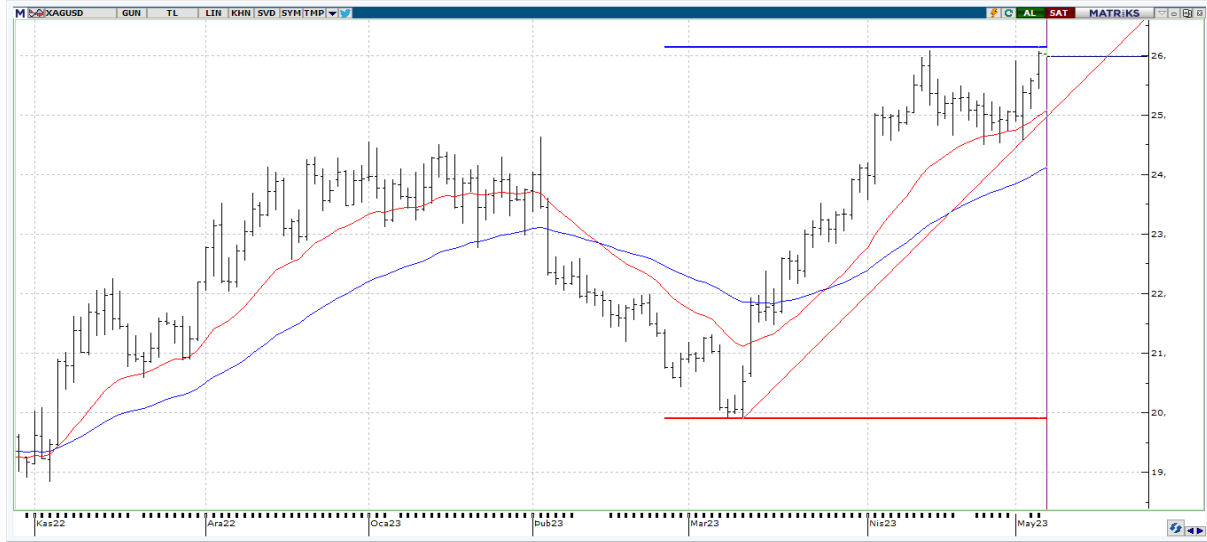
EURTRY 'de en yüksek 21,5702 seviyesi görülürken en düşük ise 21,4533 seviyesi test edildi. Yukarı yönlü işlemlerin ağırlık kazandığı son dönemde bu hareketlerin devam etmesi halinde 21,6294 seviyesi ile 21,7156 direnç seviyeleri Euro TL tarafında takip edilebilir. Aşağı yönlü geri çekilme hareketlerinde ise 21,4533 ile 21,2969 seviyeleri destek konumunda.

GBPUSD



GBPUSD paritesinde bu sabah itibariyle 2,26096 seviyeleri görülüyor. Haftanın son işlem gününde DXY endeksinin kısa vadede geri çekilmesi , Sterlin tarafının yukarı yönlü fiyatlamalar sergilemesine olanak sağladı. Böylelikle yukarıda 1.27150 ile 1.28400 seviyeleri takipte kalınabilir. Olası gevşeme hareketlerinde ise aşağıda 1.25500 ile 1.24550 destek seviyeleri takibimizde olacak.

XAGUSD



Ons gümüş tarafında bu sabah itibariyle \$25,993 seviyeleri test ediliyor. Ons Gümüş fiyatını teknik olarak değerlendirdiğimizde, \$25,10 – 25,40 bölgesi üzerindeki fiyatlamaların pozitif görünümü desteklediği kanaatindeyiz. Buradan hareketle \$26,10 ile 26,50 direnç seviyeleri kısa vadede takipte kalınabilir. Biraz daha orta vade bakacak olursak yukarıda \$28,30 ile \$30,05 bölgesi hedeflenebilir. Olası geri çekilmelerde ise aşağıda ilk olarak \$25,70 seviyesini takip edeceğiz. Biraz daha aşağıda \$25,40 – 25,10 bölgesi dikkatleri çekebilir.



EKONOMİK TAKVİM

ÜLKE	SAAT	VERİLER	BEKLENTİ	ÖNCEKİ
UK	11.30	İnşaat Satın Alma Müdürleri Endeksi (PMI) (Nis)	51,0	50,7
US	15.30	Tarım Dışı İstihdam (Nis)	180K	236K
US	15.30	Katılım Oranı (Nis)	62,5%	62,6%
US	15.30	Özel Tarım Dışı Bordrolar (Nis)	160K	189K
US	15.30	U6 İşsizlik Oranı (Nis)	6,7%	6,7%
US	15.30	İşsizlik Oranı (Nis)	3,6%	3,5%
CA	15.30	İstihdam Değişikliği (Nis)	20,0K	34,7K