



BIST ENDEKSLERİ

ENDEKSLER	KAPANIŞ	DEĞİŞİM (%)			
		GÜN	HAFTA	AY	YIL
XU100	4.506	-2,42	-2,42	-2,42	-18,20
XU030	4.967	-1,79	-1,79	-1,79	-16,44
XBANK	4.101	-1,40	-1,40	-1,40	-18,43
XUSIN	7.247	-3,22	-3,22	-3,22	-18,61
VIOP	5.470,0	-1,90	-2,13	-2,13	109,80

YÜKSELEN / DÜŞEN PAYLAR

YÜKSELEN			DÜŞEN		
PAY	KAPANIŞ	DEĞİŞİM (%)	PAY	KAPANIŞ	DEĞİŞİM (%)
FENER	56,75	9,98	GESAN	60,30	-10,00
ALFAS	356,20	2,36	KLRHO	22,30	-9,86
AKSEN	28,52	1,93	GLYHO	6,83	-9,42
BASGZ	13,89	1,68	KARSN	7,71	-9,29
SASA	100,70	1,10	BRYAT	780,90	-8,50
GARAN	27,60	0,80	SELEC	28,00	-7,89
GUBRF	202,00	-0,05	BAGFS	22,24	-7,72
HALKB	10,50	-0,10	KONYA	2634,70	-7,40
SISE	36,70	-0,43	ERBOS	109,60	-7,12
KMPUR	85,00	-0,53	TMSN	42,00	-6,91

XU100

**DESTEK:4450-4393-4288****DİRENÇ:4611-4716-4722**

GENEL GÖRÜNÜM: Borsa günü düşüşle tamamladı. Borsa İstanbul'da BIST 100 endeksi, yüzde 2,42 değer kaybederek günü 4.506,24 puandan tamamladı. Bankacılık endeksi yüzde 1,40, holding endeksi yüzde 2,75 değer kaybetti. Sektör endeksleri arasında tek kazandıran yüzde 1,21 ile spor, en çok kaybettiren yüzde 6,00 ile finansal kiralama, faktoring oldu.

Euro Bölgesi'nde enflasyon, nisanda aylık yüzde 0,7 ve yıllık yüzde 7 artış gösterdi. Avrupa borsaları düşüşle kapandı. Kapanışta gösterge endeks Stoxx Europe 600, yüzde 1,24 değer kaybederek 461,08 puana geriledi. BRÜKSEL (AA)

Fed'in bu akşam açıklayacağı para politikası kararları öncesi bölgesel bankaların hisselerindeki sert düşüşle pay piyasalarında negatif bir seyir izlendi. ABD'de 2 ay içinde 3'üncü bankanın iflası bankacılık sektörüne ilişkin endişelerin yeniden artmasına neden olurken, bölgesel bankalardan PacWest hisseleri yüzde 30'a yakın, Western Alliance hisseleri yüzde 15'in ve Metropolitan Bank hisseleri yüzde 20'nin üzerinde düşüş kaydetti. Fed'in iki gün süren Federal Açık Piyasa Komitesi (FOMC) toplantısı ise bugün son bulurken para piyasalarındaki fiyatlamalarda, bankanın yarın yüzde 85 ihtimalle 25 baz puan faiz artıracığı öngörülüyor. WASHINGTON (AA) Makroekonomik veri tarafında da ABD'de JOLTS Açık İş Sayısı, martta bir önceki aya kıyasla 384 bin azalışla 9 milyon 590 bine düştü. Piyasa beklentilerinin altında kalan açık iş sayısı, Nisan 2021'den bu yana en düşük seviyeye indi. Ülkede fabrika siparişleri de martta yüzde 0,9 artışla piyasa beklentilerinin altında yükseliş gösterdi.

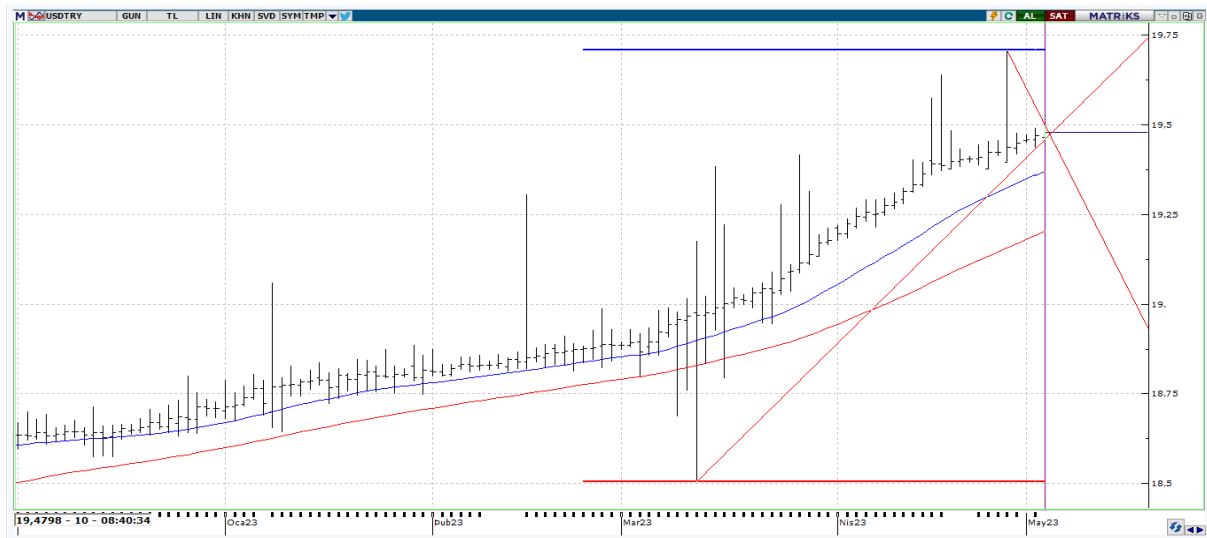
Yurt içinde enflasyon, yurt dışında ise Fed'in faiz kararının yanı sıra ABD'de ADP özel sektör istihdamı, hizmet sektörü Satınalma Yöneticileri Endeksi (PMI), ISM hizmet sektörü PMI, Euro Bölgesinde işsizlik oranının takip edileceğini dile getirelim. Bist100 endeksinin ise 12 Nisan'dan bu yana düşüş eğiliminde olduğunu belirterek, bu sabah tepki alımları ile yeni güne başlayabileceğini düşünüyoruz.

X30YV



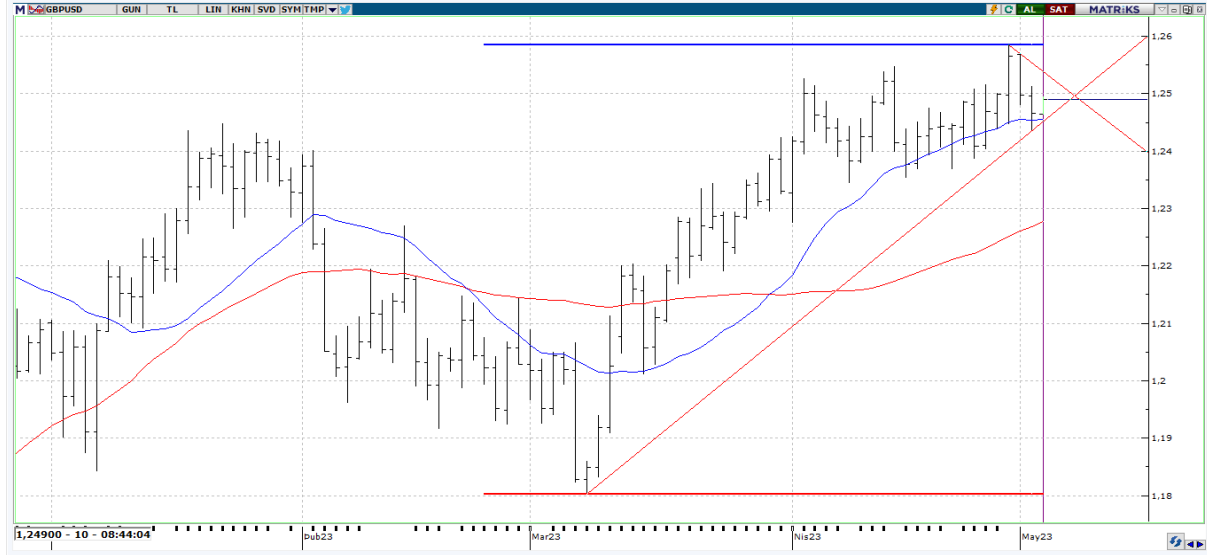
VİOP30 Endeks Haziran Kontratı, önceki işlem gününü 5470,25 uzlaşma fiyatından tamamladı. Vade değişiminin ardından yeni haftaya düşüş eğimi ile başlayan Endeks 30 Yakın Vade Kontratı, dünü % - 1.93 oranında değer kaybıyla tamamladı. Seans içi geri çekilmelerde ise 5,250 seviyesini ilk önemli destek noktası olarak izleyeceğiz. Daha da aşağıda 5,000 ana desteği aşağı yönlü baskının devam edebileceği ihtimalinde takip edilebilir. Yukarı yönlü işlemlerde ise 5,750 seviyesi şimdilik ana direnç bölgesi olarak izlenebilir.

USDTRY



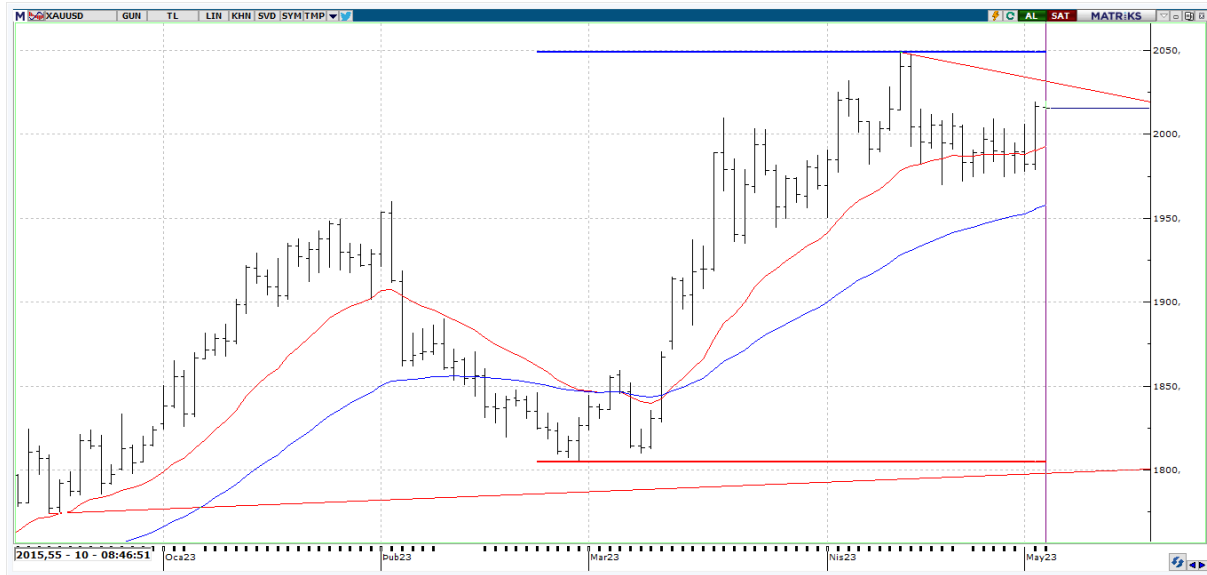
USDTRY 'de en yüksek 19,5007 seviyesi görülürken en düşük ise 19,4595 seviyesi test edildi. Yukarı eğilimin devam etmesi halinde 19,65 ile 19,81 direnç seviyelerini takip ediyor olacağız. Aşağıda ise 19,39 ile 19,17 seviyeleri destek bulabilir diyoruz. Yıllık periyotta bakıldığında kur tarafının %30,86 artışı gösterdiğini söylemek mümkün.

GBPUSD



GBPUSD paritesinde bu sabah itibariyle 1,2488 seviyeleri test ediliyor. GBPUSD paritesini kısa vadede teknik açıdan incelediğimizde, pozitif yönlü beklentide 1,2500 seviyesi üzerinde kaldığı sürece 1,2550 ve 1,2600 seviyeleri gündeme gelebilir. Negatif yönlü beklentide ise 1,2445 seviyesi altında 1,2420 ve 1,2400 seviyeleri önem arz edebilir.

XAUUSD



Ons Altın tarafında bu sabah itibariyle \$2015,50 seviyeleri görülüyor. Fed öncesi bir miktar yükseliş gözlemlendiğimiz altın tarafında bu eğilim devam ederse şayet yukarıda \$2030 ile \$2040 direnç seviyeleri görülebilir. Aşağı bölgede ise \$2001 seviyesi altında \$1990 ile \$1974 destek seviyeleri önemli olacaktır. Merkez bankaları kararları ile oluşacak fiyatlamalar yön tayini noktasında şaşırtıcı olabilir. Ayrıca bugün ABD'den ADP Tarım Dışı İstihdam Değişikliği ve ISM Hizmet PMI verileri takip edilebilir.



EKONOMİK TAKVİM

ÜLKE	SAAT	VERİLER	BEKLENTİ	ÖNCEKİ
TR	10.00	Yurtiçi Üretici Fiyatları Endeksi (Yıllık)	-	62.45%
TR	10.00	Tüketici Fiyatları Endeksi (aylık %)	2.75%	2.29%
TR	10.00	Yurt İçi Üretici Fiyatları Endeksi (aylık %)	-	0.44%
TR	10.00	Tüketici Fiyatları Endeksi (yıllık %)	44.27%	50.51%
EU	11.00	İŞSİZLİK ORANI	6,6	6,6
US	14.00	MBA Mortgage Endeksi	-	3,7
US	15.15	ADP ÖZEL SEKTÖR İSTİHDAMI	150000	145000
US	16.45	SP Global Bileşik PMI Nihai	-	53,5
US	16.45	SP Global Hizmet PMI Nihai	-	53,7
US	17.00	ISM İmalat Dışı PMI	51,8	51,2
US	17.00	ISM İmalat Dışı İşletme Faaliyetleri	54,5	55,4
US	17.00	ISM İmalat İstihdam Endeksi	-	51,3
US	17.00	ISM İmalat Yeni siparişler Endeksi	-	52,2
US	17.00	ISM İmalat Ödenmiş Fiyatlar	-	59,5
US	21.00	FED FAİZ KARARI	-	-