



BIST ENDEKSLERİ

ENDEKSLER	KAPANIŞ	DEĞİŞİM (%)			
		GÜN	HAFTA	AY	YIL
XU100	5.019	-0,80	-1,46	4,28	-8,90
XU030	5.537	-1,00	-1,35	4,58	-6,86
XBANK	4.546	0,48	0,60	1,29	-9,57
XUSIN	8.117	-1,13	-1,62	2,62	-8,84
VIOP	5.610,0	-1,37	-1,79	4,82	-12,17

YÜKSELEN / DÜŞEN PAYLAR

YÜKSELEN			DÜŞEN		
PAY	KAPANIŞ	DEĞİŞİM (%)	PAY	KAPANIŞ	DEĞİŞİM (%)
BRYAT	929,00	8,12	KOZAA	46,52	-6,10
GLYHO	8,20	5,13	KLRHO	27,82	-5,69
SOKM	31,42	3,22	GESAN	77,10	-4,81
ENJSA	29,38	3,09	ALARK	66,90	-4,56
YYLGD	29,78	3,04	KOZAL	23,60	-4,22
SELEC	34,50	2,80	VESBE	11,23	-4,02
GARAN	27,84	2,20	BIOEN	15,22	-3,97
BASGZ	14,42	1,98	OTKAR	952,00	-3,84
OYAKC	33,68	1,88	ALFAS	338,10	-3,81
AEFES	63,25	1,77	GUBRF	222,50	-3,55

XU100

**DESTEK:4985-4952-4892****DİRENC:5078-5138-5171**

GENEL GÖRÜNÜM: Borsa günü düşüşle tamamladı. Borsa İstanbul'da BIST 100 endeksi, yüzde 0,80 değer kaybederek günü 5.018,70 puandan tamamladı. Bankacılık endeksi yüzde 0,48 değer kazanırken, holding endeksi yüzde 1,04 değer kaybetti. Sektör endeksleri arasında en fazla kazandıran yüzde 3,50 ile spor, en çok gerileyen ise yüzde 3,93 ile madencilik oldu.

Küresel pay piyasalarında, ABD Merkez Bankası'nın (Fed) gelecek dönem para politikasına ilişkin belirsizliklerin yeniden artmasıyla karışık bir seyir izlendiğini ifade edebiliriz. ABD'de hem makroekonomik veri akışının hem de Fed yetkililerinin açıklamalarının varlık fiyatlarının yön bulmasını zorlaştırdığını, para piyasalarında Fed'in gelecek ay yapılacak toplantıda yüzde 87 ihtimalle politika faizini 25 baz puan yükselteceğinin fiyatlandığını söyleyebiliriz.

Öte tarafta, temmuz toplantısında da 25 baz puan faiz artışına gidileceğine yönelik öngörülerin düşük ihtimalle de olsa günden güne güç kazanması yatırımcılar için soru işaretlerini artırıyor diyebiliriz.

St. Louis Fed Başkanı James Bullard, enflasyonun inatçı bir şekilde yüksek seyretmeye devam ettiğine işaret eden son veriler sonrası faiz artırımlarının sürmesi gerektiğini belirtti.

Bugün Fed Bej Kitap raporunun piyasaların odağında bulunacağını, veri gündeminde, yurt içinde tüketici güven endeksi, piyasa katılımcıları anketi, yurt dışında ise İngiltere'de enflasyon, Japonya'da sanayi üretimi, Euro Bölgesi'nde cari işlemler dengesinin öne çıkacağını belirtelim.

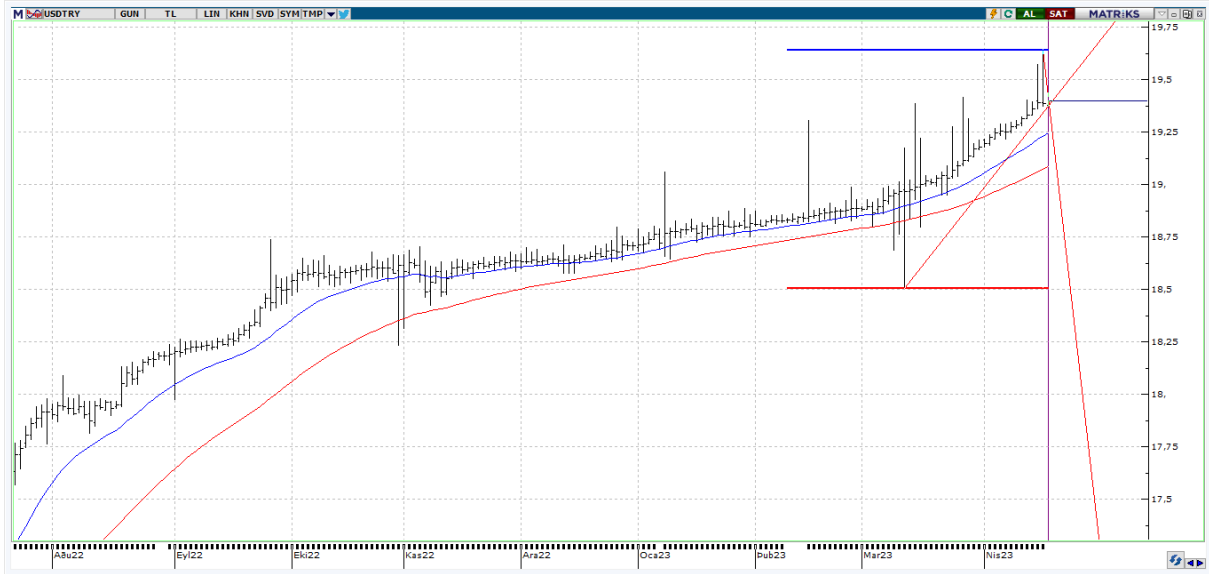
Bist100 endeksinin ise yeni güne hafif artıda başlaması öngörülebilir.

X30YV



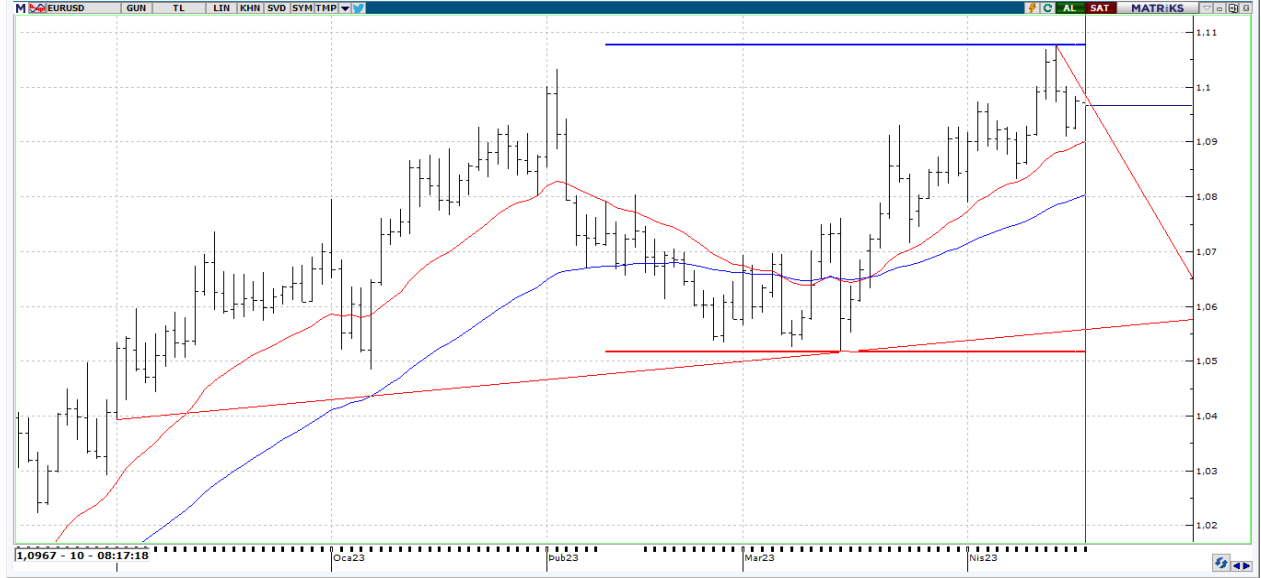
VIOP30 Endeks Nisan Kontratı, önceki işlem gününü 5609,25 uzlaşma fiyatından tamamladı. Kontratta geri çekilmeler devam ederse aşağı bölgede 5550 ile 5500 destek seviyelerini takip ediyor olacağız. Yukarıda ise 5.750 seviyesinin üzerine çıkılması durumunda 6.050 seviyesi kısa vadeli hedef seviyesi olarak değerlendirilebilir.

USDTRY



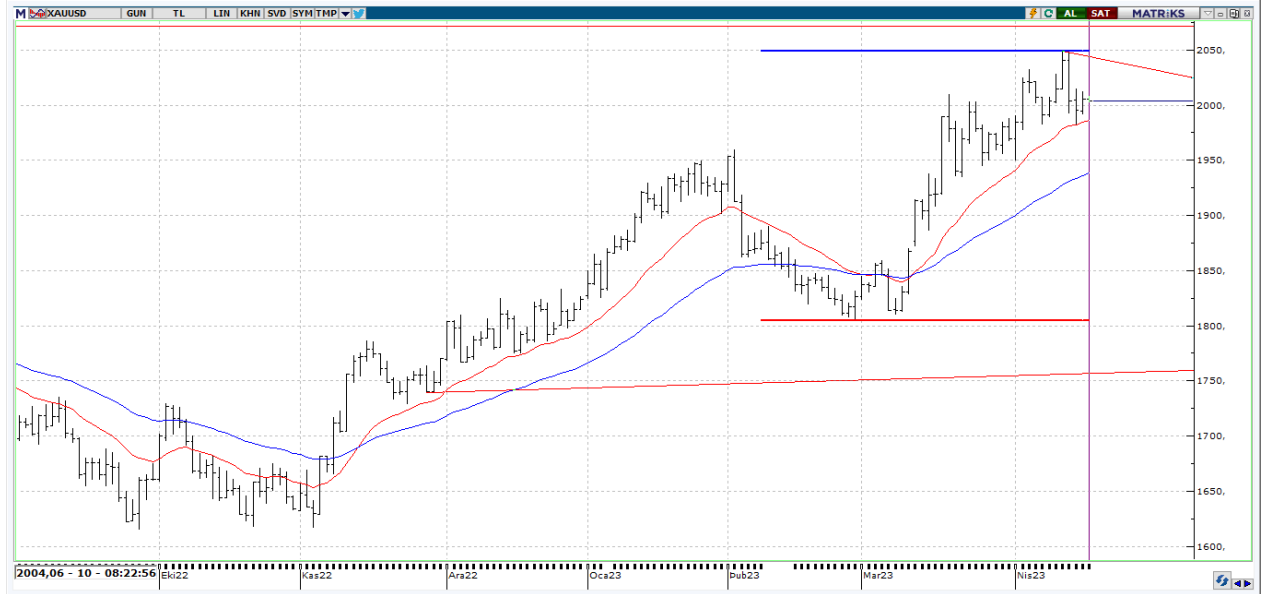
USDTRY 'de en yüksek 19,4178 seviyesi görülürken en düşük ise 19,3758 seviyesi test edildi. Dolar TL paritesinde yukarı yönlü seyrin sürdüğünü ifade edebiliriz. Yukarıda 19,45 ile 19,64 direnç seviyelerini takip edeceğiz. Olası geri çekilmelerde ise 19,32 ile 19,25 destek seviyeleri ön plana çıkabilir. Yıllık performansa bakıldığında kur tarafının %32,51 artış gösterdiğini söylememiz mümkün.

EURUSD



EURUSD paritesinde bu sabah itibariyle 1,0967 seviyeleri görülüyor. EURUSD paritesi kısa vadeli fiyatlamalarını teknik olarak değerlendirdiğimizde, pozitif beklentide 1,0990 ve 1,1025 seviyeleri gündeme gelebilir. Negatif senaryoda ise 1,0960 – 1,0930 bölgesi altında 1,0860 ve 1,0825 seviyeleri takip edilebilir.

XAUUSD



Ons Altın tarafında bu sabah itibariyle \$2004,15 seviyeleri görülmekte. Ons Altın fiyatını teknik olarak değerlendirdiğimizde, \$1990 seviyesi üzerinde pozitif trendin devam ettiğini söyleyebiliriz. Böylelikle yukarıda seviye ararken \$2030 ile \$2048 seviyeleri yeniden karşımıza çıkabilir. Olası geri çekilişlerde ise \$2000 seviyesinin de altında \$1990 ile \$1980 destek seviyeleri takibimizde olacak.



EKONOMİK TAKVİM

ÜLKE	SAAT	VERİLER	BEKLENTİ	ÖNCEKİ
UK	09.00	TÜFE (Yıllık)	9,8	10,4
UK	09.00	ÜFE(Yıllık)	7,0%	12,7%
TR	10.00	TÜİK-TCMB Tüketici Güven Endeksi	-	80.1
EU	11.00	ÖDEMELER DENGESİ	-	28900000000
EU	12.00	Tüketici Fiyat Endeksi (TÜFE) (Yıllık) (Mar)	6,9%	8,5%
EU	12.00	İnşaat Üretimi (Aylık)	-	3,91
US	14.00	MBA Mortgage Endeksi	-	5,3
US	17.30	Ham Petrol Stokları	-2,464M	0,597M