



## BIST ENDEKSLERİ

| ENDEKSLER | KAPANIŞ | DEĞİŞİM (%) |       |      |        |
|-----------|---------|-------------|-------|------|--------|
|           |         | GÜN         | HAFTA | AY   | YIL    |
| XU100     | 5.093   | -0,83       | 3,42  | 5,82 | -7,56  |
| XU030     | 5.613   | -0,98       | 3,78  | 6,01 | -5,58  |
| XBANK     | 4.519   | -1,59       | 3,58  | 0,70 | -10,11 |
| XUSIN     | 8.251   | -0,66       | 2,63  | 4,31 | -7,34  |
| VIOP      | 5.697,3 | -1,04       | 4,07  | 6,45 | -10,80 |

## YÜKSELEN / DÜŞEN PAYLAR

| YÜKSELEN |         |             | DÜŞEN |         |             |
|----------|---------|-------------|-------|---------|-------------|
| PAY      | KAPANIŞ | DEĞİŞİM (%) | PAY   | KAPANIŞ | DEĞİŞİM (%) |
| SOKM     | 31,76   | 6,08        | AKFGY | 3,82    | -3,78       |
| KARSN    | 9,26    | 5,83        | OYAKC | 33,58   | -2,95       |
| VESBE    | 11,51   | 5,60        | SELEC | 34,04   | -2,74       |
| ALFAS    | 338,50  | 5,45        | MAVI  | 113,00  | -2,67       |
| FENER    | 53,50   | 2,79        | DOAS  | 124,10  | -2,59       |
| MGROS    | 184,70  | 2,61        | ODAS  | 6,94    | -2,53       |
| KLRHO    | 30,26   | 2,58        | GENIL | 47,60   | -2,50       |
| KOZAA    | 45,04   | 2,55        | IZMDC | 5,49    | -2,49       |
| BIMAS    | 165,60  | 2,03        | ALARK | 71,00   | -2,47       |
| AKSA     | 74,20   | 1,92        | TKNSA | 18,70   | -2,45       |

## XU100

**DESTEK:5064-5037-4981****DİRENC:5148-5204-5232**

**GENEL GÖRÜNÜM:** Borsa günü düşüşle tamamladı. Borsa İstanbul'da BIST 100 endeksi, yüzde 0,83 değer kaybederek günü 5.092,88 puandan tamamladı. Bankacılık endeksi yüzde 1,59, holding endeksi yüzde 0,89 değer kaybetti. Sektör endeksleri arasında en fazla kazandıran yüzde 1,47 ile spor, en çok kaybettiren ise yüzde 1,90 ile ulaştırma oldu.

**Makro tarafta açıklanan enflasyon verileri sonrasında ABD Merkez Bankası'nın (Fed) "şahin" politikalarına son vereceği öngörüsünün güçlenmesine karşın Fed üyelerinden gelen en son açıklamaların enflasyon verilerinin cesaret verici olmasına rağmen fiyatlardaki artışın hala devam ettiğine dair olduğu ifade ediliyor. Fed üyelerinin açıklamalarıyla bankanın faiz artırımlarını yakın zamanda sonlandırıp sonlandırmayacağına dair belirsizliklerin devam ettiğini , bu sebeple piyasaların tekrar yön arayışına girdiğini ifade etmek mümkün.**

**ABD'de JPMorgan Chase, Citigroup ve Wells Fargo'nun net karının bankacılık sektöründeki sıkıntılara rağmen bu yılın ilk çeyreğinde arttığını , geçen ay ABD'de iki orta ölçekli bankanın iflasının, potansiyel resesyona endişelerine yol açmasına rağmen, ülkedeki büyük bankaların dirençli kazançlarının sektörde daha fazla stres olacağı endişelerini hafiflettiğini belirtildi.**

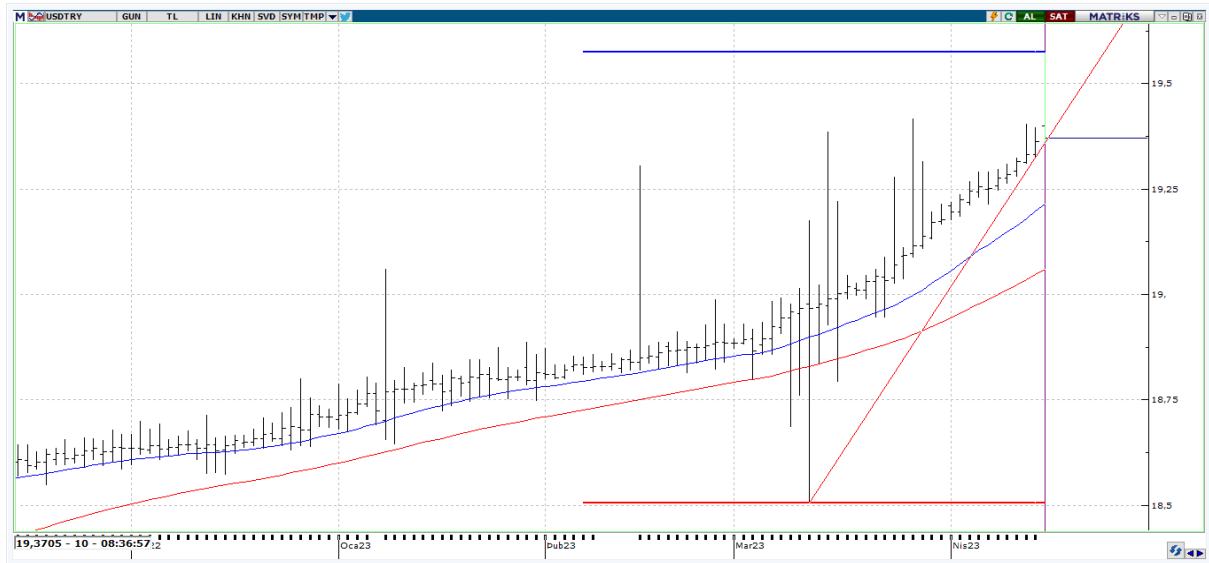
**Bu hafta yurt içinde bütçe dengesi ve Türkiye Cumhuriyet Merkez Bankası (TCMB) Piyasa Katılımcıları Anketi, tüketici güven endeksinin takip edileceğini , yurt dışında ise Fed Bej Kitap raporu, ABD'de New York Fed imalat endeksi, konut başlangıçları ve inşaat izinleri, Euro Bölgesi'nde ve İngiltere'de enflasyon, Çin'de büyüme ve sanayi üretimi, dünya genelinde açıklanacak imalat sanayi ve hizmet sektörü Satınalma Yöneticileri Endeksi (PMI) başta olmak üzere yoğun veri gündemini takip edeceğimizi ifade edebiliriz.Bist100 endeksinin yeni güne ve yeni haftaya hafif artıda başlaması öngörülebilir.**

## X30YV



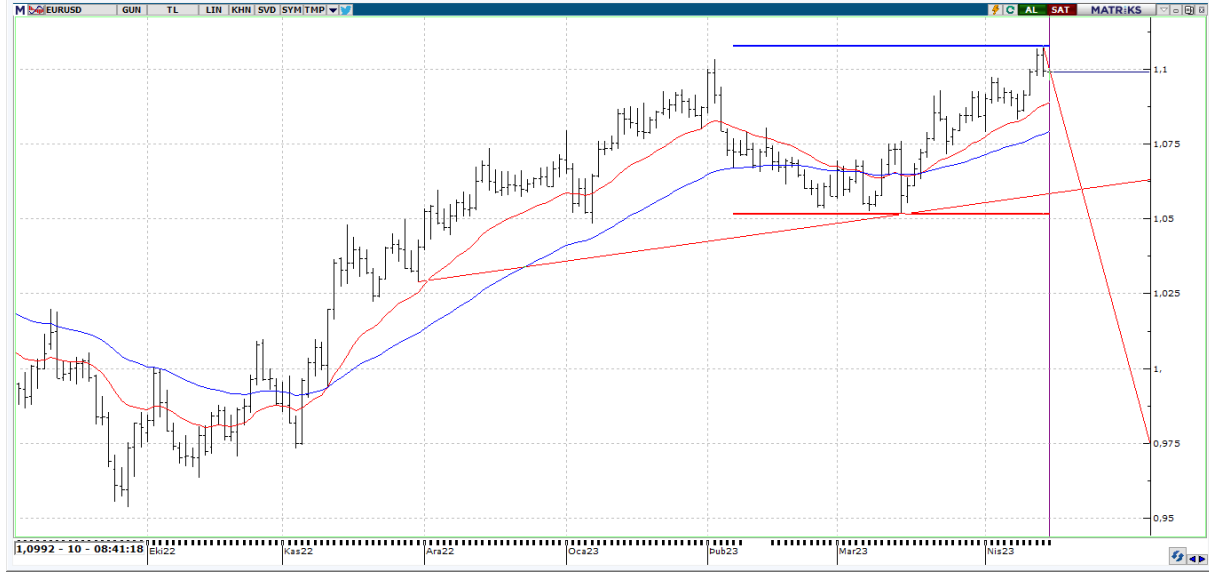
**VIOP30 Endeks Nisan Kontratı, önceki işlem gününü 5693,75 uzlaşma fiyatından tamamladı. Kontratta yaşanabilecek olası geri çekilmelerde 5585 ve 5450 seviyeleri kısa vadeli destek seviyeleri olarak takip edilebilir. Yeniden yukarı yönlü işlemlerin ağırlık kazanması durumunda ise 5840 seviyesi seans içi hareketlerde ilk direnç seviyesi olarak karşımıza çıkabilir.**

## USDTRY



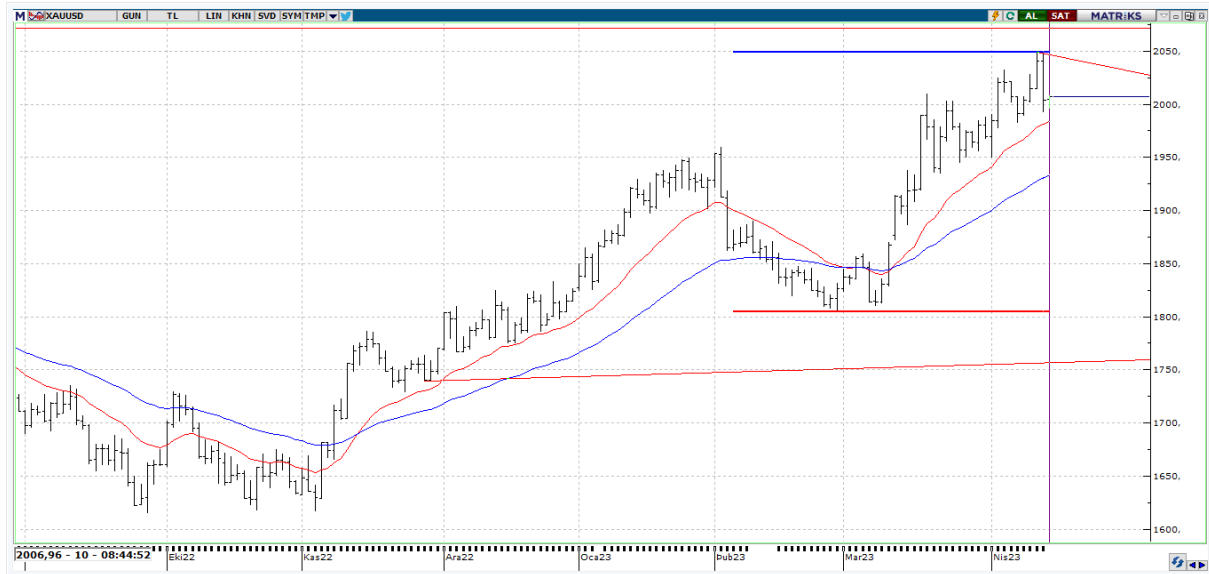
**USDTRY 'de en yüksek 19,5745 seviyesi görülürken en düşük ise 19,3594 seviyesi test edildi. Kur tarafında bu yıl itibariyle %3,54 yükseliş görülürken bu ay itibariyle de %1,05'lik bir yükselişten söz edebiliriz. 19,5745 denemesinden sonra yukarıda 19,70 ile 19,85 seviyelerini direnç seviyeleri olarak öngörebiliriz. Geri çekilmelerde ise 19,33 ile 19,24 destek seviyeleri takipte kalınabilir.**

## EURUSD



**EURUSD paritesinde bu sabah itibariyle 1,0992 seviyeleri görülmekte. EURUSD paritesi kısa vadeli fiyatlamalarını teknik olarak değerlendirdiğimizde, 1,0930 – 1,0960 bölgesi üzerinde fiyatlandığı müddetçe beklenti pozitif yönde oluşabilir.**

## XAUUSD



**Ons Altın tarafında \$2007,15 seviyeleri görülmekte. Ons Altın fiyatını teknik olarak değerlendirdiğimizde, geri çekilmelerde \$1990,00 bölgesi önemli olmakla birlikte bu bölge üzerindeki fiyatlar beklentiyi pozitif tarafta tutmaya devam edebilir. Bu düşünce ile birlikte yukarıda \$2010 ve \$2030 bölgesi yeniden takibimizde olacak. \$1990,00 seviyesinin altına inilmesi durumunda ise \$1981 desteği önem arz edebilir.**



## EKONOMİK TAKVİM

| ÜLKE | SAAT  | VERİLER  | BEKLENTİ | ÖNCEKİ   |
|------|-------|--|----------|----------|
| TR   | 10.00 | Türkiye'nin Uluslararası Yükümlülükleri (milyar usd)                               | -        | 574.1    |
| TR   | 10.00 | Uluslararası Yatırım Pozisyonu (milyar usd)  | -        | -262.0   |
| TR   | 10.00 | Konut Satışları  | -        | 80.031   |
| TR   | 11.00 | Merkezi Yönetim Bütçe Faiz Dışı Dengesi (aylık, mln tl)                            | -        | -136.337 |
| TR   | 11.00 | Merkezi Yönetim Bütçe Dengesi (aylık, mln tl)                                      | -        | -170.560 |
| TR   | 11.00 | Merkezi Yönetim Bütçe Giderleri (aylık, mln tl)                                    | -        | 389.388  |
| US   | 15.30 | Empire State İmalat anketi - İmalat endeksi  | -        | -24,6    |
| US   | 15.30 | Empire State Manufacturing Survey - Employment                                     | -        | -10.1    |
| US   | 15.30 | Empire State Manufacturing Survey - New Orders                                     | -        | -21.7    |
| US   | 15.30 | Empire State Manufacturing Survey - Prices Paid                                    | -        | 41.9     |
| US   | 17.00 | NAHB konut inşaatçıları güveni - Konut Piyasası endeksi                            | -        | 44.0     |
| US   | 17.00 | NAHB konut inşaatçıları güveni - Tekil aile satışları: Cari satışlar               | -        | 49.0     |
| US   | 17.00 | NAHB konut inşaatçıları güveni - Tekil aile satışları: Önümüzdeki altı aylık dönem | -        | 47.0     |
| TR   | 17.30 | Merkezi Yönetim Bütçe Gelirleri (aylık, mln tl)                                    | -        | 218.828  |