



BIST ENDEKSLERİ

ENDEKSLER	KAPANIŞ	DEĞİŞİM (%)			
		GÜN	HAFTA	AY	YIL
XU100	4.839	0,55	0,55	0,55	-12,16
XU030	5.345	0,95	0,95	0,95	-10,09
XBANK	4.437	-1,14	-1,14	-1,14	-11,75
XUSIN	7.944	0,43	0,43	0,43	-10,78
VIOP	5.443,5	1,75	1,71	1,71	-14,77

YÜKSELEN / DÜŞEN PAYLAR

YÜKSELEN			DÜŞEN		
PAY	KAPANIŞ	DEĞİŞİM (%)	PAY	KAPANIŞ	DEĞİŞİM (%)
KZBGY	21,78	9,06	FENER	51,95	-9,97
TUPRS	564,40	6,47	IZMDC	5,40	-4,93
TAVHL	77,40	4,74	YYLGD	29,02	-4,66
PETKM	14,46	4,33	BAGFS	25,30	-3,80
ENKAI	30,40	3,75	KONTR	136,60	-3,80
GESAN	271,70	3,19	SMRTG	68,55	-3,25
ENJSA	28,26	3,14	EUREN	10,44	-3,15
SASA	103,40	2,99	KERVIT	10,12	-3,07
TCELL	32,92	2,94	BUCIM	6,01	-3,06
ALARK	66,75	2,93	EGEEN	4417,50	-3,00

XU100

**DESTEK:4729-4619-4558****DİRENC:4900-4961-5071**

GENEL GÖRÜNÜM: Borsa günü yükselişle tamamladı. BİST 100 endeksi, günü yüzde 0.55 artışla, 4,839.46 puandan kapattı. Gün içerisinde en düşük 4,680.46, en yüksek 4,851.69 puanı gören BİST 100 endeksi, bir önceki kapanışının 26.53 puan üzerine çıktı. Endeksin dolar bazında fiyatı ise 251.88\$ seviyesinde bulunuyor.

Borsada sektörel ve ulusal endekslerin 31 tanesi günü yükselişle tamamlarken 32 tanesi ise günü düşüşle tamamladı. En çok değer kazanan endeks %3.00 artışla BİST KİMYA, PETROL, PLASTİK endeksi olurken, en çok değer kaybeden endeks %2.70 kayıpla BİST DENİZLİ endeksi oldu.

Borsada işlem gören hisse senetleri içerisinde endekse dahil olan toplam 100 hisselerin, 41 tanesi değer kazanırken, 56 tanesi ise değer kaybetti. BİST 100 endeksine dahil hisselerin işlem hacimleri toplamı 55 Milyar TL (2.86 Milyar \$) oldu.

Küresel pay piyasalarının, artan petrol fiyatlarının enflasyonla mücadeleyi sekteye uğratabileceği endişesiyle yeni haftaya karışık seyirle başladığını ifade edebiliriz. Dün OPEC+ ülkeleri, mayıs ayı itibarıyla petrolde günlük 1 milyon varil aşkın kesintiye gideceğini açıklamıştı. OPEC üretim kesintisi nedeniyle Brent petrol tahminlerinde risk yukarı yönlü diyebiliriz. Barclays haberine göre, OPEC+ üretim kesintisinin sürpriz olduğunu vurgulayan Barclays analistleri, açıklanan üretim kesintisinin, 92 dolar/varil fiyat tahminlerine göre 5 dolar/varil artış anlamına geldiğini bildirdiler.

Veri gündeminde yurt içinde reel efektif döviz kuru, yurt dışında ise ABD'de fabrika siparişleri, Euro Bölgesi'nde Üretici Fiyat Endeksi (ÜFE), Almanya'da dış ticaret dengesinin öne çıkacağını ifade edebiliriz.

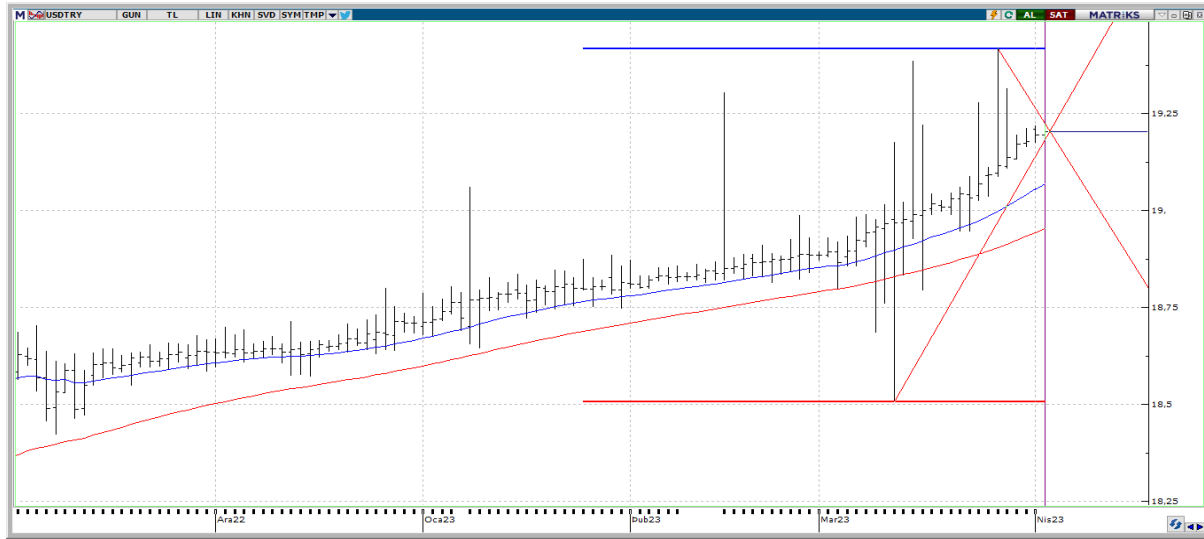
Bist100 endeksinin bu sabah itibarıyla yatay bir başlangıç yapmasını öngörmekteyiz.

X30YV



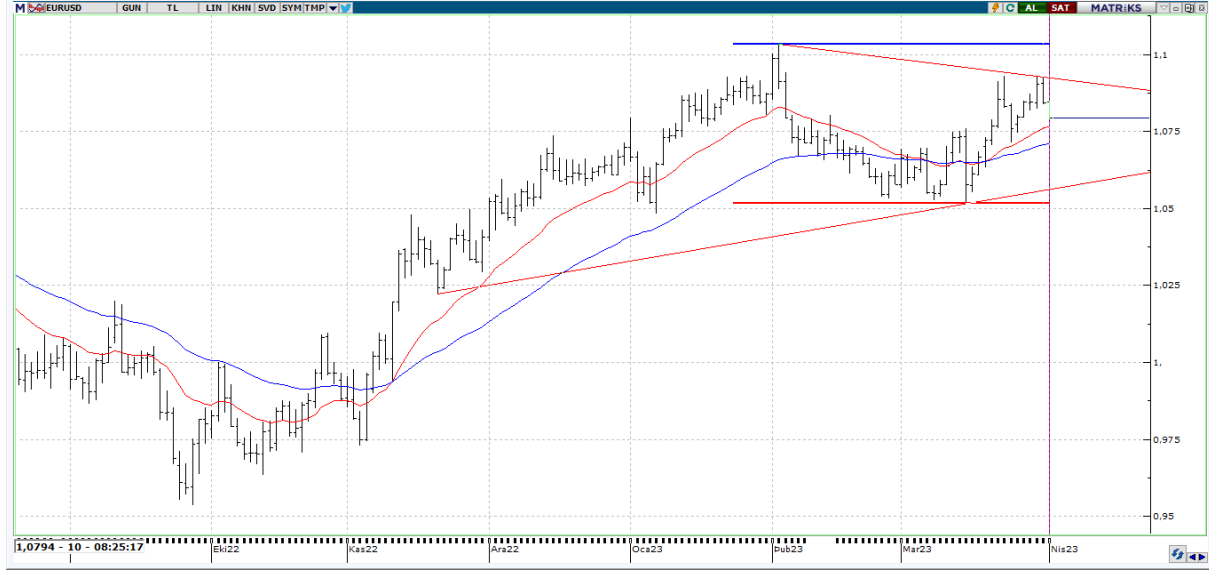
VIOP30 Endeks Nisan Kontratı, önceki işlem gününü 5458,00 uzlaşma fiyatından tamamladı. Haftanın ilk işlem gününde % 1.76 oranında değer artışının gerçekleştiği endekste, seans içerisinde 5,585 seviyesini ilk önemli direnç noktası olarak izleyebiliriz. Kontratın devam eden yukarı yönlü işlemlerinde 5,650 başta olmak üzere 5,750 ve 6,100 hedefleriyle yeni bir yükseliş gündeme gelebileceğini düşünüyoruz. Seans içi geri çekilmelerde ise 5,200 seviyesini ilk önemli destek noktası olarak izleyeceğiz.

USDTRY



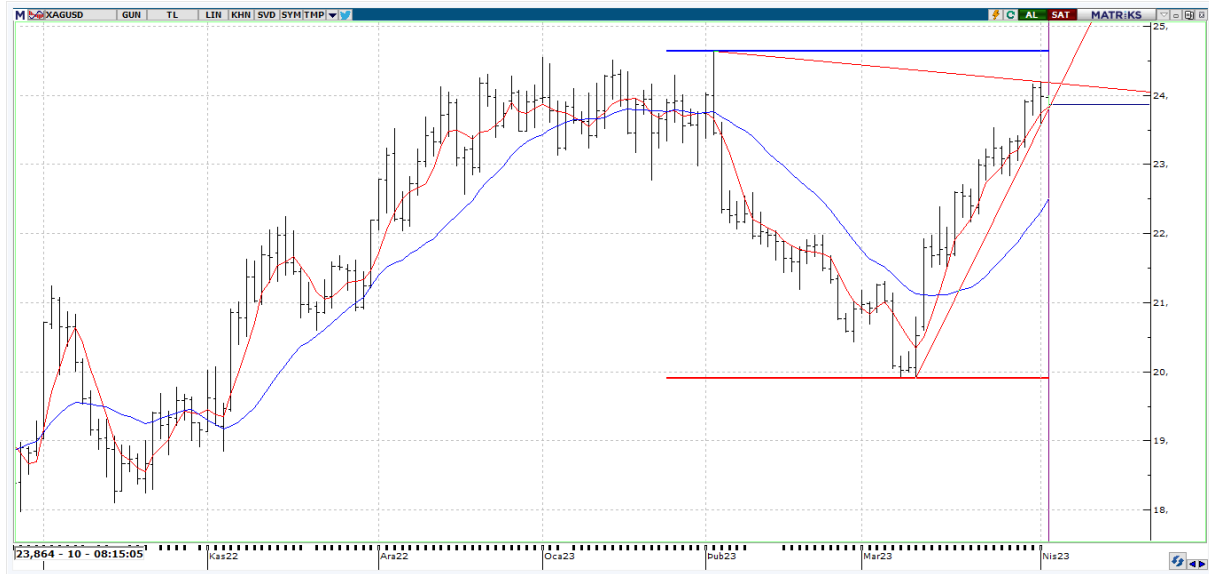
USDTRY 'de en yüksek 19,2247 seviyesi görülürken en düşük ise 19,1825 seviyesi test edildi. USDTRY fiyatını değerlendirdiğimizde, kademeli yükselişin devam ettiğini görüyoruz. 19,1250 üzerinde pozitif görünümüne devam eden kur tarafı 19,40 ve 19,55 direnç seviyelerini deneyebilir. Düzeltme hareketlerinde ise 19,08 ile 18,85 destekleri izlemeye alınabilir.

EURUSD



EURUSD paritesinde bu sabah itibariyle 1,0891 seviyeleri görülmekte. Dolar endeksinin kısa vadede yukarı yönlü hareket etmesinin ardından EURUSD paritesi bir miktar geri çekildi. Pozitif yönlü beklentinin oluşabilmesi için 1,0825 seviyesi üzerinde kalıcılığa ihtiyaç duyulacaktır. Aksi takdirde 1,0775 seviyesi altında 1,0745 ve 1,0710 seviyeleri ile karşılaşılabilir.

XAGUSD



Gümüş tarafında \$23,862 seviyeleri test ediliyor. Gümüş fiyatını teknik olarak değerlendirdiğimizde \$23,42 fiyatı üzerinde pozitif seyrini sürdürebilir. Özellikle 24,11 üzerindeki kalıcı hareketler pozitif görünümü daha da güçlendirebilir. Olası düzeltme hareketlerinde ise 23,75 , 23,42 ve de 23,11 destek seviyeleri önem arz edecektir.



EKONOMİK TAKVİM

ÜLKE	SAAT	VERİLER	BEKLENTİ	ÖNCEKİ
EU	12.00	ÜFE (Aylık)	-0,3	-2,8
EU	12.00	ÜFE(Yıllık)	13,5	15
TR	14.30	TÜFE Bazlı Reel Efektif Döviz Kuru	-	58.73
TR	14.30	ÜFE Bazlı Reel Efektif Döviz Kuru	-	88.03
US	17.00	Fabrika Siparişleri (Aylık)	-0,5	-1,6
US	17.00	Ulaşım Hariç Fabrika Siparişleri (Aylık)	-	1,2
US	17.00	JOLTS Açık İşler	10400000	10824000