



## BIST ENDEKSLERİ

ENDEKSLER	KAPANIŞ	DEĞİŞİM (%)			
		GÜN	HAFTA	AY	YIL
XU100	5136	-1,78	-4,61	-1,93	-6,77
XU030	5625	-2,57	-5,13	-2,39	-5,36
XBANK	4844	-1,92	-4,86	11,39	-3,65
XUSIN	8501	-1,39	-3,23	-3,45	-4,53
XMADN	5002	-1,02	-3,82	-14,35	-24,40

## YÜKSELEN / DÜŞEN PAYLAR

YÜKSELEN			DÜŞEN		
PAY	KAPANIŞ	DEĞİŞİM (%)	PAY	KAPANIŞ	DEĞİŞİM (%)
ASTOR	64,90	10,00	VKING	42,74	-9,98
ALFAS	366,30	10,00	MARKA	10,60	-9,94
EPLAS	48,86	10,00	GRNYO	4,51	-9,62
AZTEK	27,34	9,98	ETYAT	5,41	-8,92
TUCLK	31,30	9,98	KRGYO	12,83	-7,56
TRCAS	15,54	9,98	PENTA	21,58	-7,38
AKMGY	85,95	9,98	OTTO	87,95	-7,27
GOKNR	21,42	9,96	ONCSM	123,00	-6,25
PKART	26,06	9,96	ULUSE	153,10	-6,02
ANELE	4,86	9,95	GEREL	15,05	-6,00

## XU100

**DESTEK:5084-5032-4929****DİRENC:5240-5343-5395**

**GENEL GÖRÜNÜM:** Borsa günü düşüşle tamamladı. Borsa İstanbul'da BIST 100 endeksi, yüzde 1,78 değer kaybederek günü 5.136,44 puandan tamamladı. Bankacılık endeksi yüzde 1,92, holding endeksi yüzde 2,49 değer kaybetti. Sektör endeksleri arasında en çok kazandıran yüzde 1,05 ile ticaret, en çok kaybettiren yüzde 3,21 ile ulaştırma oldu.

Uluslararası kredi derecelendirme kuruluşu Fitch yılın ilk değerlendirmesinde Türkiye'nin kredi notu ve görünümünü değiştirmede. Fitch Türkiye ekonomisine ilişkin değerlendirmesinde Türkiye'nin kredi notunu "B", görünümünü ise "negatif" olarak teyit etti. Raporda 'B' notunun zayıf dış finansman, müdahaleci ve geleneksel olmayan politikalar nedeniyle artan ekonomik bozulmaları, siyasi ve jeopolitik riskleri yansıttığı belirtildi. Kurum enflasyonun hükümetin büyümeyi desteklemesi nedeniyle bu sene ortalama yüzde 56,5 olacağını, büyümenin yüzde 2,5'e gerileyeceği, 2024'te yüzde 3 olacağı görüşünü paylaştı.

ABD ve Avrupa'da bankacılık krizine yönelik atılan adımlara karşın yatırımcıların bu adımların yeterli olmayabileceğine yönelik endişelerinin devam ettiğini belirtebiliriz. Bu hafta Türkiye Cumhuriyet Merkez Bankası, (TCMB), ABD Merkez Bankası (Fed) ve İngiltere Merkez Bankası (BoE) faiz kararlarının takip edileceğini söyleyelim. Fed'in bu hafta gerçekleştireceği toplantıda 25 baz puan faiz artışına gideceğine yönelik beklentiler yüzde 86 seviyesine çıktığını, veri gündeminde ise yurt içinde tüketici güven endeksi, yurt dışında ise ABD'de konut satışları, İngiltere'de ve Japonya'da enflasyon, Euro Bölgesi'nde tüketici güven endeksi, Almanya'da Zew endeksleri, Avrupa'da ve ABD'de açıklanacak hizmet sektörü Satınalma Yöneticileri Endeksinin (PMI) öne çıkacağını ifade edebiliriz.

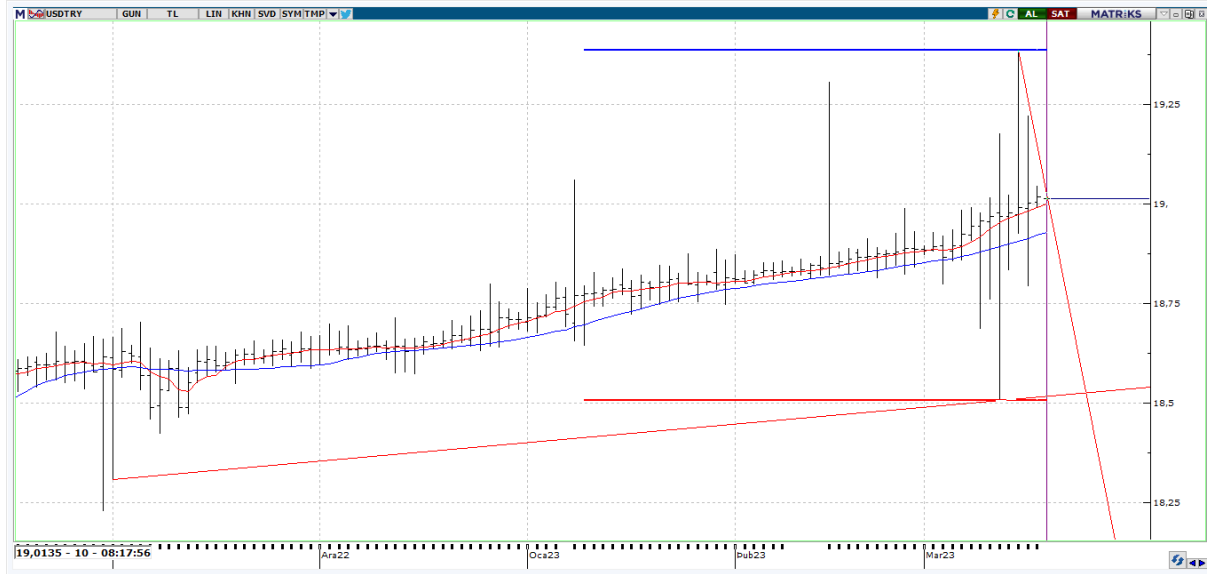
Bist100 endeksinin haftanın ilk işlem gününe yatay periyotta bir başlangıç yapmasını bekliyoruz.

## X30YV



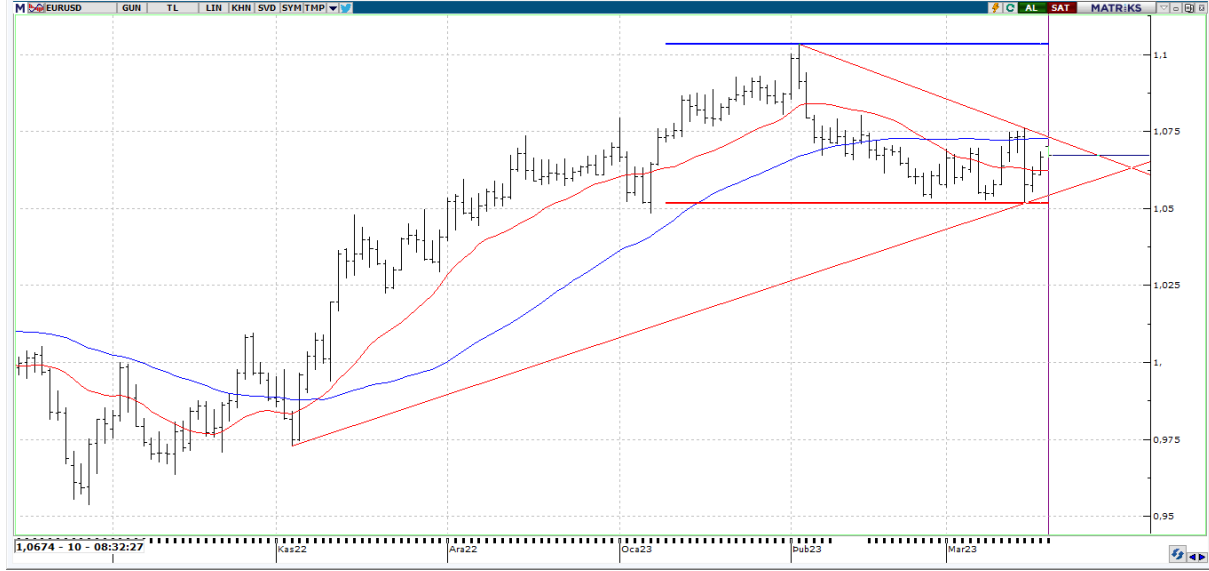
**VİOP30 Endeks Nisan Kontratı, önceki işlem gününü 5693,25 uzlaşma fiyatından tamamladı. Teknik olarak değerlendirdiğimizde, 5635 seviyesinin altındaki hareketler düşüş eğilimini hızlandırabilir. Bu hafta da geri çekilmenin devamında 5580 ile 5540 destek seviyelerini takip edeceğiz. Yukarıda ise 5700 seviyesi üzerinde 5778 seviyesini söylemek mümkün.**

## USDTRY



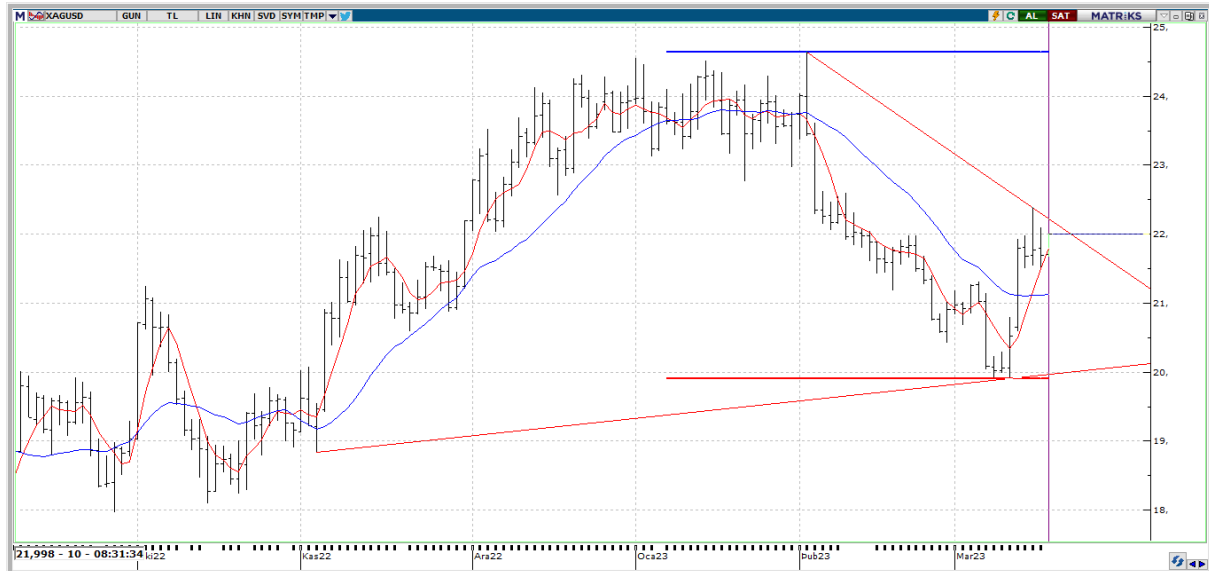
**USDTRY 'de gün içi en yüksek 19,0259 seviyesi görülürken en düşük ise 19,0082 seviyesi test edildi. Kısa vadede 19,05 ve 19,10 seviyelerine doğru yükseliş izlenebilir. Olası gevşeme hareketlerinde ise 18,95 ile 18,91 destekleri izlenebilir. Kur, 18,80 – 18,85 bölgesi üzerinde pozitif trend görünümüne devam etmekle birlikte orta vadede 19,25 ile 19,55 direnç seviyeleri dikkatleri çekebilir.**

## EURUSD



**EURUSD paritesinde bu sabah itibariyle 1,0674 seviyeleri görülmekte. Yukarı yönlü fiyatlamaların devam etmesi halinde 1,0690 , 1,0710 ve 1,0745 direnç seviyeleri kademeli olarak takip edilebilir. Negatif senaryoda ise 1,0665 ile 1,0600 bölgesi takipte kalınabilir.**

## XAUUSD



**Ons Altın tarafında \$1983,76 seviyeleri görülmekte. ABD’de Silikon Vadisi Bankası iflası ile başlayan bankacılık krizi ile birlikte değerli metallerde kayda değer yükselişler gözlemlendi. Yukarıda özellikle \$1990 ve psikolojik \$2000 bölgesi üzerinde kalıcı hareketler mevcut yükseliş eğiliminin daha da güçlenmesini sağlayabilir. Bu noktada orta vadede \$2035 ile \$2070 direnç seviyelerini dikkate alacağız. Olası gevşeme hareketlerinde ise \$1950 ve \$1940 destek seviyeleri takip edilebilir.**



## EKONOMİK TAKVİM

ÜLKE	SAAT	VERİLER	BEKLENTİ	ÖNCEKİ
TR	10.00	Uluslararası Yatırım Pozisyonu (milyar usd)	-	-279.1
TR	10.00	Türkiye'nin Uluslararası Yükümlülükleri (milyar usd)	-	583.8
EU	13.00	Dış Ticaret Dengesi	-	-8800000000
EU	13.00	Toplam Dış Ticaret Dengesi MD	-	18100000000
TR	17.30	Merkezi Yönetim Borç Stoku (milyar tl)	-	4.178,3
TR	17.30	Merkezi Yönetim İç Borç Stoku (milyar tl)	-	3.139,1
TR	17.30	Merkezi Yönetim Dış Borç Stoku (milyar usd)	-	116.8