



BIST ENDEKSLERİ

ENDEKSLER	KAPANIŞ	DEĞİŞİM (%)			
		GÜN	HAFTA	AY	YIL
XU100	5.149	2,43	2,43	3,46	-6,54
XU030	5.764	2,29	2,29	5,15	-3,04
XBANK	4.125	0,24	0,24	-1,70	-17,96
XUSIN	8.795	4,05	4,05	8,24	-1,23
VIOP	5.797,3	3,50	3,24	3,64	-7,47

YÜKSELEN / DÜŞEN PAYLAR

YÜKSELEN			DÜŞEN		
PAY	KAPANIŞ	DEĞİŞİM (%)	PAY	KAPANIŞ	DEĞİŞİM (%)
CIMSA	144,10	10,00	AYDEM	17,40	-4,66
ODAS	7,48	10,00	TTKOM	18,70	-2,91
EUREN	10,46	9,99	İPEKE	30,16	-2,14
CEMTS	53,65	9,98	ASELS	54,75	-2,06
ERBOS	145,60	9,97	TOASO	161,20	-2,01
ASUZU	169,80	9,97	KOZAA	46,30	-1,99
GUBRF	198,60	9,97	TCELL	33,26	-1,60
OYAKC	36,44	9,96	VESBE	12,25	-1,53
ISDMR	36,68	9,95	KOZAL	26,08	-1,51
KCAER	19,45	9,95	TUPRS	616,30	-1,23

XU100

**DESTEK:5051-4953-4892****DİRENC:5210-5271-5369**

GENEL GÖRÜNÜM: Borsa günü yükselişle tamamladı. BİST 100 endeksi, günü yüzde 2.43 artışla, 5,148.93 puandan kapattı. Gün içerisinde en düşük 5,014.44, en yüksek 5,173.44 puanı gören BİST 100 endeksi, bir önceki kapanışının 122.10 puan üzerine çıktı. Endeksin dolar bazında fiyatı ise 272.75\$ seviyesinde bulunuyor. Borsada sektörel ve ulusal endekslerin 60 tanesi günü yükselişle tamamlarken 3 tanesi ise günü düşüşle tamamladı. En çok değer kazanan endeks %9.21 artışla BIST TAŞ, TOPRAK endeksi olurken, en çok değer kaybeden endeks %1.83 kayıpla BIST İLETİŞİM endeksi oldu. Borsada işlem gören hisse senetleri içerisinde endekse dahil olan toplam 100 hissenin, 78 tanesi değer kazanırken, 18 tanesi ise değer kaybetti. BİST 100 endeksine dahil hisselerin işlem hacimleri toplamı 73 Milyar TL (3.89 Milyar \$) oldu.

Cumhurbaşkanı Erdoğan, Kahramanmaraş merkezli depremlerden etkilenen Hatay'da konuşma yaptı. Cumhurbaşkanı Recep Tayyip Erdoğan, önümüzdeki ay Hatay'da 40 bin 426, Kahramanmaraş'ta 45 bin 67, Adıyaman'da 25 bin 882, Gaziantep'te 18 bin 544, Malatya'da 44 bin 770, Osmaniye'de 9 bin 550, Diyarbakır'da 6 bin, Şanlıurfa'da 3 bin, Elazığ'da 3 bin 750, Adana'da 2 bin 500, Kilis'te 250 konutun inşasına başlayacaklarını bildirdi.

Dünya genelinde açıklanan veri ve merkez bankası yetkililerinin sözlü yönlendirmelerinin, şahin para politikalarının devam edeceği endişeleri artırmasıyla küresel pay piyasalarında dalgalı seyrin sürdüğünü söyleyebiliriz.

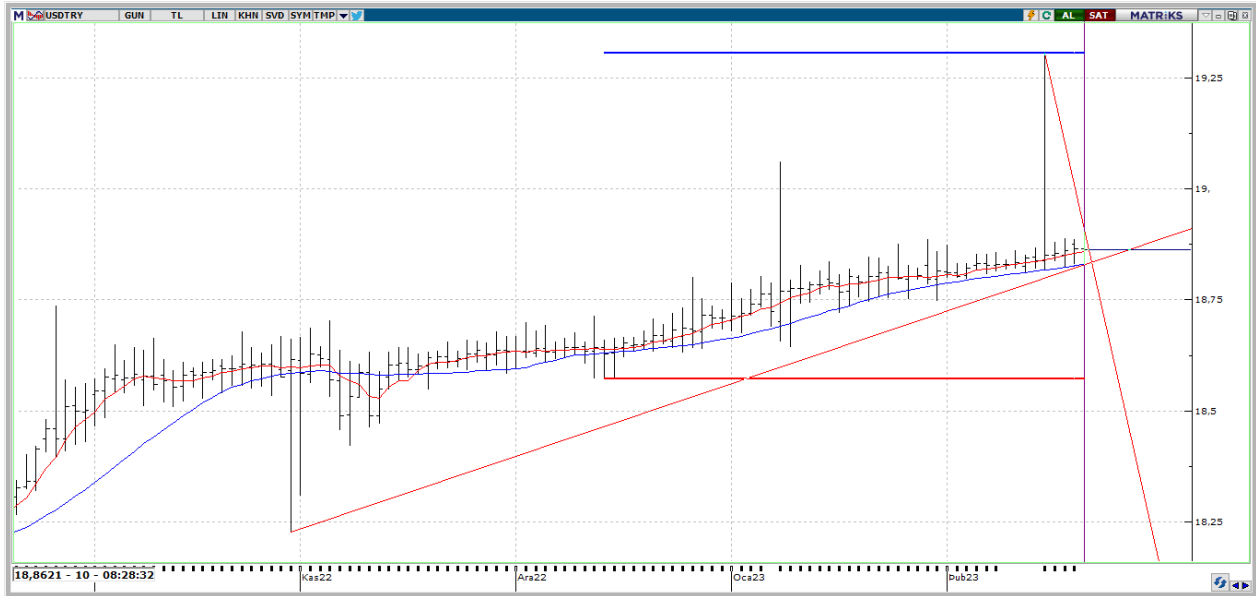
Yurt içinde ise Kahramanmaraş merkezli depremlere ilişkin haber akışı ve alınan tedbirlerin yansımalarının izlenmeye devam edileceğini, veri gündeminde ise yurt içinde finansal hizmetler endeksi, yurt dışında ise Almanya'da ZEW endeksleri, ABD'de 2. el konut satışları, ABD'de ve Avrupa'da açıklanacak imalat sanayi ve hizmet sektörü Satınalma Yöneticileri Endeksinin (PMI) öne çıkacağını ifade edebiliriz.

X30YV



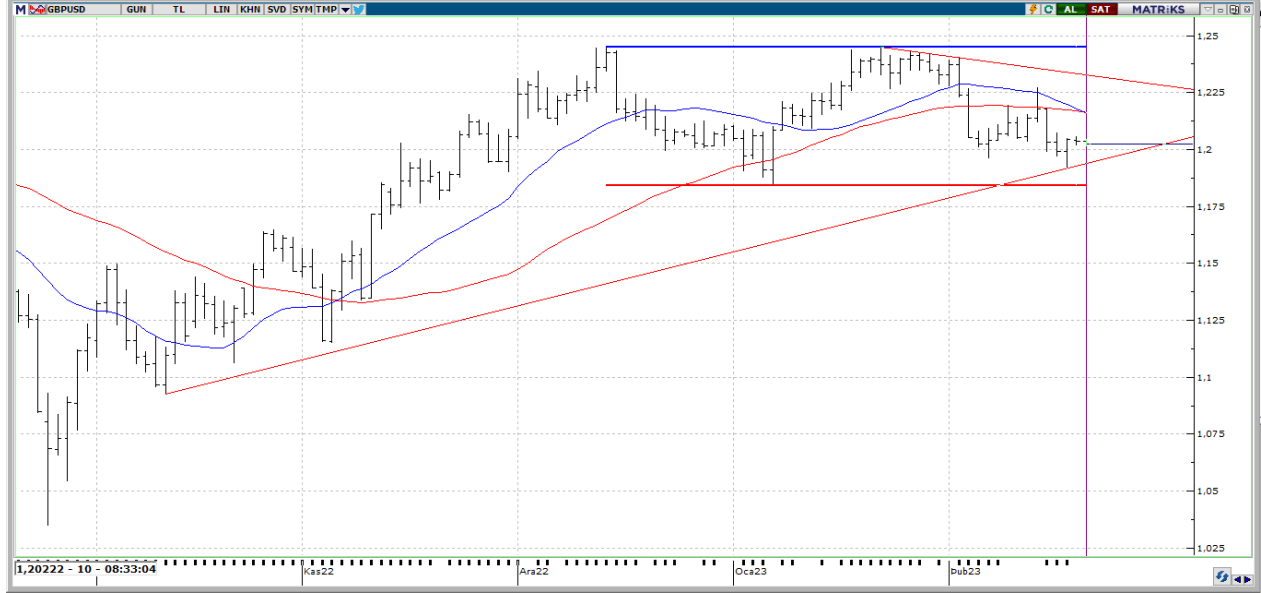
VIOP30 Endeks Şubat Kontratı, önceki işlem gününü 5791,75 uzlaşma fiyatından tamamladı. Haftanın ilk işlem gününde kontratın % 3.50 oranında değer artışı gerçekleştiğini gözlemliyoruz. 5,500 seviyesini ilk önemli destek noktası olarak izlemeyi sürdürüyoruz. 5,500 desteğinin aşağı yönlü kırılması durumunda ise 5,250 seviyesi kritik öneme sahip olacaktır. Yukarıda ise 5,750 ve 6,000 seviyelerini takipte kalacağız.

USDTRY



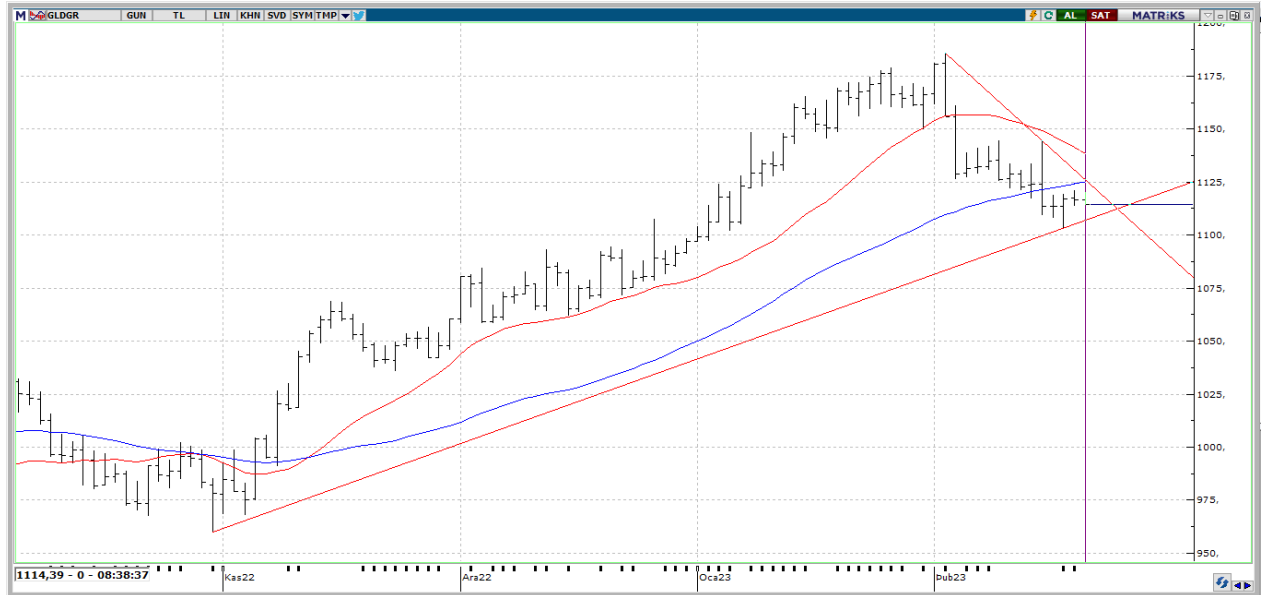
USDTRY 'de gün içi en yüksek 18,9121 seviyesi görülürken en düşük ise 18,297 seviyesi test edildi. ABD Dolarının gelişmekte olan ülke para birimlerine karşı ayrıştığı bir günde Türk Lirası bu listenin zayıf tarafında yer almakla birlikte yüzde 0,01 performans sergilediğini ve 18,86 seviyesine yakın seviyelerde işlem gördüğünü ifade edebiliriz.

GBPUSD



GBPUSD paritesinde bu sabah itibariyle 1,20222 seviyeleri görülmekte. Sterlin, Dolar endeksinin kısa vadede yukarı yönlü hareket etmesine karşın, nispeten daha yatay fiyatlamalar sergileyerek 1,2025 – 1,2065 bölgesi içerisinde hareket etmesi karar aşaması senaryosunun devreye girmesi olasılığını artıracaktır.

GLDGR



Gram Altın tarafının kısa vadeli fiyatlamalarını değerlendirdiğimizde, 1115,00 – 1125,00 bölgesi içerisinde hareket ettiği müddetçe, beklenti değerli metalin karar aşamasında olduğu yönündedir . Pozitif yönlü beklentide 1130TL ve 1135TL seviyeleri gündeme gelebilir. Negatif yönlü beklentide ise 1100TL ve 1105TL seviyelerine doğru geri çekilme görülebilir.



EKONOMİK TAKVİM

ÜLKE	SAAT	VERİLER	BEKLENTİ	ÖNCEKİ
UK	10.00	Bankalar Hariç Kamu Borçlanması	6950000000	27402000000
UK	10.00	Kamu Sektörü Net Borçlanması	-	26581000000
UK	10.00	Kamu Sektörü Net Nakit İhtiyacı	-	17210000000
EU	12.00	SP Global İmalat Flaş PMI	49,3	48,8
EU	12.00	SP Global Hizmet Flaş PMI	51	50,8
EU	12.00	SP Global Bileşik Flaş PMI	50,6	50,3
UK	12.30	SP Global İmalat Flaş PMI	48,7	48,5
UK	12.30	SP Global Hizmet Flaş PMI	47,4	47
UK	12.30	SP Global Bileşik Flaş PMI	49,2	48,7
EU	13.00	ZEW Beklentiler Endeksi	-	16,7
US	17.45	SP Global Bileşik Flaş PMI	-	46,2
US	17.45	SP Global İmalat Flaş PMI	47,5	46,8
US	17.45	SP Global Hizmet Flaş PMI	47,2	46,8
US	18.00	Mevcut Konut Satışları	4100000	4020000
US	18.00	Mevcut Konut Satışları % (Aylık Değişim)	2	-1,5