



## BIST ENDEKSLERİ

ENDEKSLER	KAPANIŞ	DEĞİŞİM (%)			
		GÜN	BU HAFTA	BU AY	BU YIL
XU100	5.627	-0,61	2,13	2,13	2,13
XU030	6.097	-0,24	2,55	2,55	2,55
XBANK	5.019	-2,39	-0,18	-0,18	-0,18
XUSIN	8.961	-1,41	0,64	0,64	0,64
VIOP	6.419,0	-0,69	2,46	2,46	2,46

## YÜKSELEN / DÜŞEN PAYLAR

YÜKSELEN			DÜŞEN		
PAY	KAPANIŞ	DEĞİŞİM (%)	PAY	KAPANIŞ	DEĞİŞİM (%)
BFREN	4755,30	10,00	ULUFA	9,00	-10,00
ADEL	123,20	10,00	MARTI	6,75	-10,00
BMSTL	45,78	10,00	EDIP	11,81	-9,98
TERA	23,56	9,99	SAMAT	19,12	-9,98
AHGAZ	96,35	9,99	SANEL	22,66	-9,94
EYGYO	20,82	9,98	PRDGS	8,20	-9,19
SANKO	28,22	9,98	AKSGY	7,63	-8,51
BEYAZ	22,28	9,97	MRGYO	6,72	-7,82
FLAP	14,90	9,96	ESCOM	35,92	-7,66
CEOEM	20,02	9,94	GLRYH	12,80	-7,25

## XU100

**DESTEK:5589-5552-5495****DİRENÇ:5684-5741-5777**

**GENEL GÖRÜNÜM:** BİST 100 endeksi, günü yüzde 0.61 düşüşle, 5,626.57 puandan kapattı. Gün içerisinde en düşük 5,610.43, en yüksek 5,704.83 puanı gören BİST 100 endeksi, bir önceki kapanışının (34.53) puan altına indi. Endeksin dolar bazında fiyatı ise 300.18\$ seviyesinde bulunuyor. Borsada sektörel ve ulusal endekslerin 9 tanesi günü yükselişle tamamlarken 54 tanesi ise günü düşüşle tamamladı. En çok değer kazanan endeks %3.62 artışla BİST İLETİŞİM endeksi olurken, en çok değer kaybeden endeks %5.81 kayıpla BİST ANTALYA endeksi oldu. Borsada işlem gören hisse senetleri içerisinde endekse dahil olan toplam 100 hisselerin, 22 tanesi değer kazanırken, 78 tanesi ise değer kaybetti. BİST 100 endeksine dahil hisselerin işlem hacimleri toplamı 145 Milyar TL (7.73 Milyar \$) oldu.

Tüketici fiyat endeksi (tüfe) yıllık %64,27, aylık %1,18 oldu. Yurt içi üretici fiyat endeksi, aralık ayında yıllık % 97,72 arttı. Enflasyon, Aralık 2022'de yıllık bazda yüzde 64,27 olurken, bu rakam son 9 ayın en düşük seviyesi olarak kayıtlara geçti. Tüketici fiyatları bazında Aralık 2022'de en fazla fiyat artışı yüzde 79,26 ile konut sigortasında, en fazla fiyat düşüşü ise yüzde 10,45 ile kişisel ulaştırma araçlarının yakıt ve yağlarında görüldü.

Japonya Merkez Bankası, süper gevşek para politikasını devam ettirme taahhüdü çerçevesinde bugün de tahvil alım operasyonu düzenledi. Son 4 gündür önceden duyurulmamış tahvil alım operasyonlarına çıkan BOJ, bugün yüzde 0,03 getiri ile 2 yıl vadeli, yüzde 0,23 getiri ile 5 yıl vadeli sınırsız miktarda Japon devlet tahvili almayı teklif etti. 1-25 yıl vadeli tahvillerde 600 milyar yen tutarında alım yapma teklifinde de bulundu. BOJ, 28 ve 30 Aralık tarihlerinde düzenlediği benzer operasyonlar ile toplamda 2,3 trilyon yen tutarında tahvil almıştı.

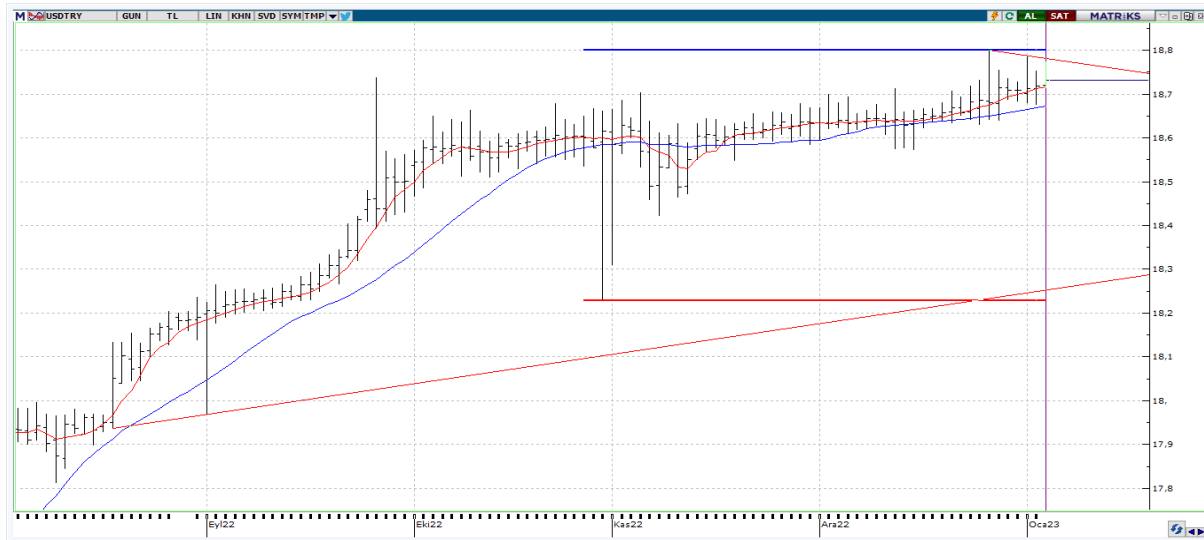
Veri gündeminde bugün Almanya, Euro Bölgesi ve ABD'de PMI verileri açıklanacak. ABD'de FOMC Tutanakları yayımlanacak. Bist100'ün pozitif başlamasını öngörüyoruz.

## X30YV



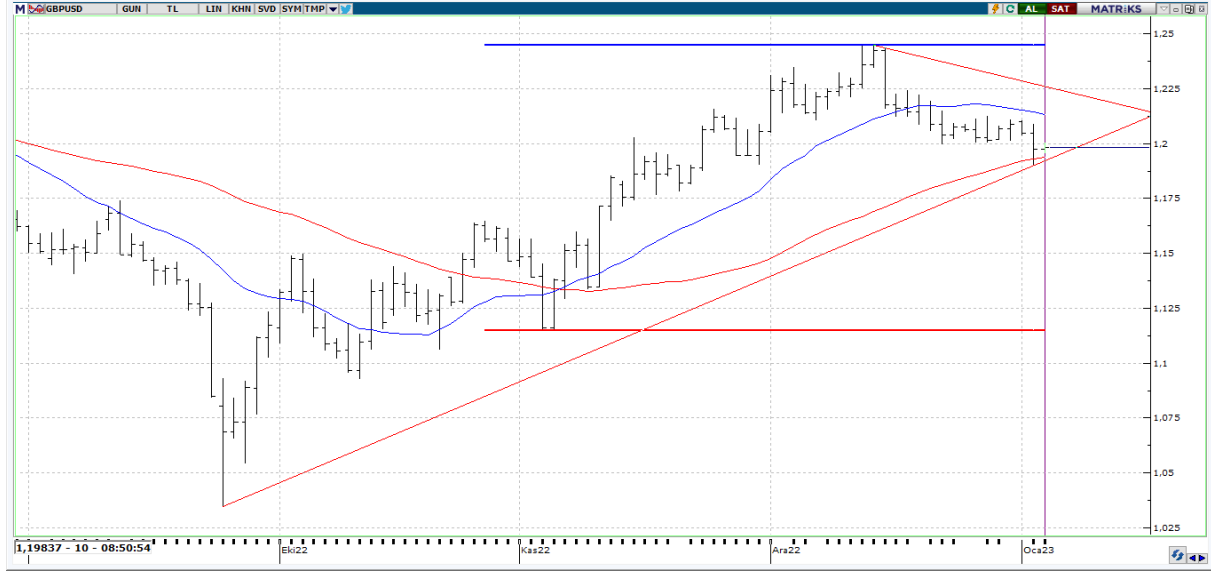
**VİOP30 Endeks Şubat Kontratı, önceki işlem gününü 6425,50 uzlaşma fiyatından tamamladı. Kontratta 6,300 ilk önemli destek konumunda bulunuyor. 6,300 seviyesi üzerinde devam edeceği öngörülen alım eğiliminin endeksi 6,500 ve de 6,750 seviyesine doğru taşıyabileceğini düşünüyoruz. Bu bağlamda devam eden yükseliş trendi içerisinde 6,000 seviyesinin long yönündeki pozisyonlar için stop loss noktası olarak görülmesini önerebiliriz. 6,000 altındaki olası hareketlerin ise kontratta 5,750 ve 5,500 seviyelerine doğru ara düzeltme riski oluşturabileceğini de ayrıca belirtelim.**

## USDTRY



**USDTRY tarafında en yüksek 18,7730 seviyesi görülürken en düşük ise 18,7137 seviyesi test edildi. Dolar TL tarafında bir miktar yukarı yönlü işlemlerin ağırlık kazandığını söylemek mümkün. Yukarıda 18,7998 zirve seviyesi olmakla birlikte olası düzeltme hareketlerinde ise 18,6744 destek seviyesi olarak görülebilir.**

## GBPUSD



**GBPUSD paritesinde 1,19836 seviyeleri görülmekte. Teknik olarak bakıldığında günlük periyotta 50 GHO üzerinde tutunma çabası olduğunu söyleyebiliriz. Yukarı yönlü işlemlerin ağırlık kazanması durumunda 1,20020 ile 1,21254 direnç seviyeleri takibimizde olacak. Paritenin yönü aşağı olursa o zaman da 1,19545 ile 1,19008 destek seviyeleri ön plana çıkabilir.**

## XAUTRY



**Gram Altın tarafında ons altındaki yükselişin de etkisiyle yükseliş hareketleri görülüyor. Gram Altın TL tarafında yükseliş hareketlerinin devam etmesi durumunda 1115 TL ve 1122 TL seviyeleri direnç seviyeleri olarak izlenebilir. Geri çekilmelerde ise 1111 TL ve 1100 TL seviyeleri destek oluşturabilir.**



## EKONOMİK TAKVİM

ÜLKE	SAAT	VERİLER	BEKLENTİ	ÖNCEKİ
EU	12.00	SP Global Hizmet PMI	49,1	49,1
EU	12.00	SP Global Bileşik Nihai PMI	48,8	48,8
TR	14.30	ÜFE Bazlı Reel Efektif Döviz Kuru	-	89.90
TR	14.30	TÜFE Bazlı Reel Efektif Döviz Kuru	-	55.65
US	15.00	MBA Mortgage Endeksi	-	0,9
US	16.55	Redbook (Yıllık)	-	9,6
US	18.00	ISM İmalat Dışı Yeni Siparişler Endeksi	-	47,2
US	18.00	JOLTS Açılan İşler	10000000	10334000
US	18.00	ISM İmalat PMI	48,5	49
US	18.00	ISM İmalat Ödenmiş Fiyatlar Endeksi	42,5	43
US	18.00	ISM İmalat İstihdam Endeksi	-	48,4