



BIST ENDEKSLERİ

ENDEKSLER	KAPANIŞ	DEĞİŞİM (%)			
		GÜN	BU HAFTA	BU AY	BU YIL
XU100	5.509	0,59	1,00	10,68	196,57
XU030	5.945	0,50	1,01	10,82	193,57
XBANK	5.028	-0,99	-1,63	12,70	215,07
XUSIN	8.904	0,93	-0,26	7,48	161,57
VIOP	6.265,0	0,37	0,34	7,63	194,76

YÜKSELEN / DÜŞEN PAYLAR

YÜKSELEN			DÜŞEN		
PAY	KAPANIŞ	DEĞİŞİM (%)	PAY	KAPANIŞ	DEĞİŞİM (%)
SANEL	22,88	10,00	PRDGS	10,00	-9,99
BMSTL	37,84	10,00	ULUFA	10,37	-9,98
TERA	19,48	9,99	BRKVY	35,46	-9,95
EYGYO	17,21	9,97	EMKEL	5,31	-5,35
SAMAT	19,32	9,96	HEKTS	37,62	-5,33
AKSGY	7,85	9,94	MANAS	55,00	-5,17
BRKSN	23,46	9,93	GLYHO	11,23	-4,91
BRKSN	23,46	9,93	AHGAZ	90,50	-4,79
BIOEN	18,95	9,86	KRONT	119,00	-4,57
ARASE	229,60	9,39	KRONT	119,00	-4,57

XU100



DESTEK:5477-5446-5404

DİRENÇ:5551-5594-5625

GENEL GÖRÜNÜM: BİST 100 endeksi, günü yüzde 0.59 artışla, 5,509.16 puandan kapattı. Gün içerisinde en düşük 5,489.20, en yüksek 5,562.98 puanı gören BİST 100 endeksi, bir önceki kapanışının 32.24 puan üzerine çıktı. Endeksin dolar bazında fiyatı ise 294.10\$ seviyesinde bulunuyor.

Borsada sektörel ve ulusal endekslerin 55 tanesi günü yükselişle tamamlarken 8 tanesi ise günü düşüşle tamamladı. En çok değer kazanan endeks %4.62 artışla BİST ARACI KURUMLAR ENDEKSİ endeksi olurken, en çok değer kaybeden endeks %2.04 kayıpla BİST DENİZLİ endeksi oldu.

Borsada işlem gören hisse senetleri içerisinde endekse dahil olan toplam 100 hisselerin, 48 tanesi değer kazanırken, 49 tanesi ise değer kaybetti. BİST 100 endeksine dahil hisselerin işlem hacimleri toplamı 113 Milyar TL (6.03 Milyar \$) oldu.

Ocak-Kasım döneminde Dış Ticaret Açığı 99 milyar 805 milyon dolar oldu. Ocak-Kasım döneminde ihracat 231 milyar 295 milyon dolar oldu. Ocak-Kasım döneminde ithalat 331 milyar 100 milyon dolar olarak kayıtlara geçti. - TÜİK

Yeni Yıl Günü tatili nedeniyle bugün Londra ve Dublin borsaları ile ABD piyasalarında işlem yapılmayacak. Borsaların yayınladıkları takvimlere göre bugün London Stock Exchange ve LME'de işlem olmayacak. Dublin Borsası da kapalı olacak.

Türkiye'de İmalat PMI verilerini takip edeceğiz. ABD Başkanı Biden, Kuzey Amerika Liderleri Zirvesi için 9 – 10 Ocak'ta Meksika'ya gidecek. Davos Zirvesi, 2023'te 16 – 20 Ocak tarihleri arasında gerçekleştirilmesi bekleniyor. Vadeli İşlem ve Opsiyon Piyasasında BİST Sürdürülebilirlik 25 Endeksi Vadeli İşlem Sözleşmeleri 13 Ocak'ta işleme açılacak.

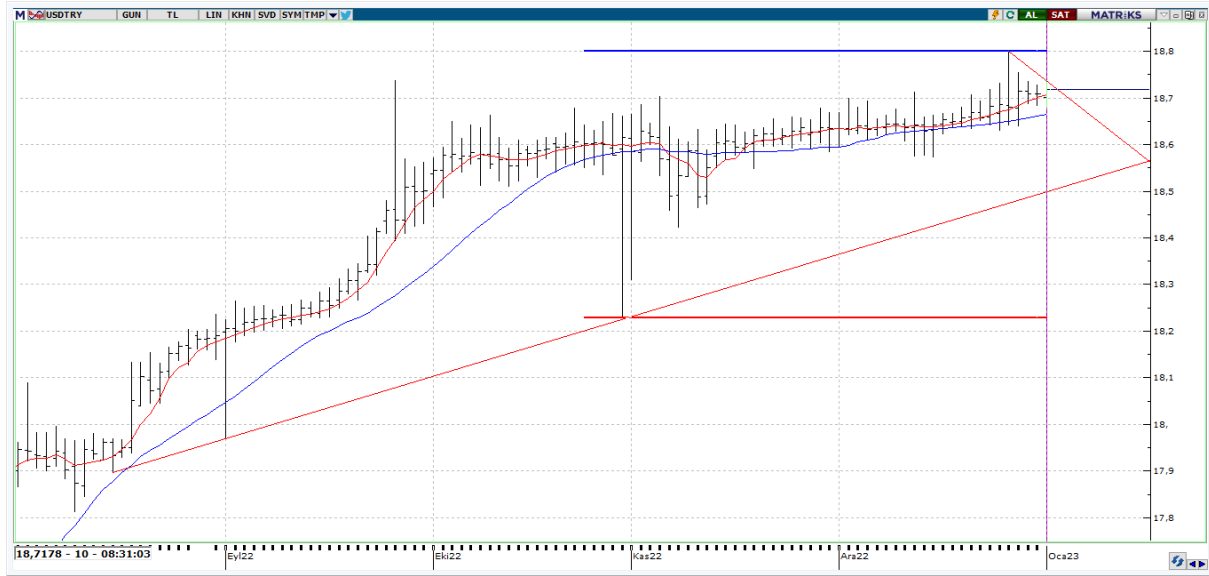
Borsa İstanbul'un yeni seneye hafif alımlarla başlamasını bekliyoruz.

X30YV



VIOP30 Endeks Şubat Kontratı, önceki işlem gününü 6263,50 uzlaşma fiyatından tamamladı. Teknik olarak 6.300'ün üzerinde hareket etmemiz ilk etapta 6.325 seviyesini kısa vadeli hedef haline getirebilir. Aşağı yönde ise kısa vadeli düşüşün devam edebilmesi için 6.000 destek seviyesinin kırılması gerekmektedir. Bu seviyenin de altında 5721,75 destek seviyesini takip edeceğiz.

USDTRY



USDTRY tarafında en yüksek 18,7367 seviyesi görülürken en düşük ise 18,6784 seviyesi test edildi. Dolar TL tarafında yatay seyir devam etmekte. Yukarı yönlü işlemlerde 18,7998 direnç seviyesi karşımıza çıkabilir. Olası gevşeme hareketlerinde ise 18,6784 ile 18,6296 destek seviyelerini takip edeceğiz.

EURUSD



EURUSD paritesinde 1,0694 seviyeleri test ediliyor. Yukarı yönlü işlemlerin devamında 1,0795 direnç bölgesi halen önemini korumaya devam ediyor. Euro lehine işlemlerin devamını göreceğimiz paritede 1,0808 ile 1,0854 direnç seviyeleri takibimizde olacak. Olası Dolar lehine işlemlerde ise aşağı yönde 1,0689 ile 1,0604 destek seviyeleri önem arz ediyor.

XAUUSD



Ons Altın tarafında \$1827,40 seviyeleri görülmekte. Yeni haftaya %0,21'lik artışla başlayan değerli metalde yükseliş hareketlerinin devamı sürecinde \$1833,32 direnç seviyesi yeniden denenebilir. Olası geri çekilişlerde ise \$1823,95 ile \$1806,49 destek seviyeleri önemini korumaya devam ediyor. 2023'e pırlıtlı başlayan ons altın tarafı geçtiğimiz sene yatırımcısına yıllık periyotta bakıldığında %0,12 değer kazancı sağlamıştı.



EKONOMİK TAKVİM

ÜLKE	SAAT	VERİLER	BEKLENTİ	ÖNCEKİ
TR	10.00	Türkiye İmalat Sanayi PMI	-	45,7
TR	10.00	TİM Verilerine göre İhracat (milyon \$, aylık)	-	21.854
IT	11.45	SP Global İmalat PMI	48,5	48,4
FR	11.50	SP Global İmalat PMI	48,9	48,9
DE	11.55	SP Global İmalat PMI	47,4	47,4
EU	12.00	SP Global İmalat PMI	47,8	47,8
TR	14.00	İbrazında Karşılıksız Kalan Çek (adet)	-	7.978