



BIST ENDEKSLERİ

ENDEKSLER	KAPANIŞ	DEĞİŞİM (%)			
		GÜN	BU HAFTA	BU AY	BU YIL
XU100	5.477	2,46	0,41	10,03	194,83
XU030	5.915	2,17	0,51	10,27	192,10
XBANK	5.078	3,11	-0,64	13,83	218,23
XUSIN	8.822	2,15	-1,18	6,49	159,16
VIOP	5.959,8	2,35	0,32	7,61	194,71

YÜKSELEN / DÜŞEN PAYLAR

YÜKSELEN			DÜŞEN		
PAY	KAPANIŞ	DEĞİŞİM (%)	PAY	KAPANIŞ	DEĞİŞİM (%)
BRKVY	39,38	10,00	ULUFA	11,52	-10,00
ICBCT	11,22	10,00	PLTUR	15,68	-9,68
GLRYH	13,20	10,00	KOZAL	550,00	-7,83
TERA	17,71	10,00	OZSUB	18,30	-4,69
ISGYO	10,79	9,99	HUBVC	6,98	-4,38
EYGYO	15,65	9,98	AHGAZ	95,05	-3,60
ARCLK	115,80	9,97	SANKO	24,38	-3,56
CELHA	36,84	9,97	KLKIM	49,54	-3,52
TOASO	166,60	9,97	IZFAS	5,15	-3,38
PRKME	24,28	9,96	MEDTR	39,60	-3,37

XU100



DESTEK:5380-5283-5235

DİRENÇ:5525-5573-5670

GENEL GÖRÜNÜM:

Borsa günü yükselişle tamamladı. Borsa İstanbul'da BIST 100 endeksi, yüzde 2,46 değer kazanarak günü 5.476,92 puandan tamamladı. Bankacılık endeksi yüzde 3,11 ve holding endeksi yüzde 2,69 değer kazandı. Sektör endeksleri arasında en fazla kazandıran yüzde 5,91 ile metal, eşya, makina, tek kaybettiren ise yüzde 4,36 ile madencilik oldu.

Borsada işlem gören hisse senetleri içerisinde endekse dahil olan toplam 100 hissenin, 92 tanesi değer kazanırken, 7 tanesi ise değer kaybetti. BİST 100 endeksinde dahil hisselerin işlem hacimleri toplamı 95 Milyar TL (5.06 Milyar \$) oldu. Endeksin dolar bazında fiyatı ise 292.41\$ seviyesinde bulunuyor.

ABD'de işsizlik maaşı başvuruları beklentiler dahilinde arttı. ABD'de ilk kez işsizlik maaşı başvurusunda bulunanların sayısı, 24 Aralık ile biten haftada 225 bine çıkarak piyasa beklentileriyle paralel bir seyir izledi.

Küresel pay piyasalarının, Çin'in Covid-19 tedbirlerini kaldırmasının ardından kontrolsüz şekilde artan vaka sayılarıyla dalgalı seyrettiğini, BIST 100 endeksinin ise ekonomik güven endeksindeki artış sonrası pozitif ayrıştığını ifade edebiliriz. Türkiye İstatistik Kurumu verilerine göre, ekonomik güven endeksi, aralıkta aylık bazda yüzde 0,7 artarak 97,6 değerini aldı.

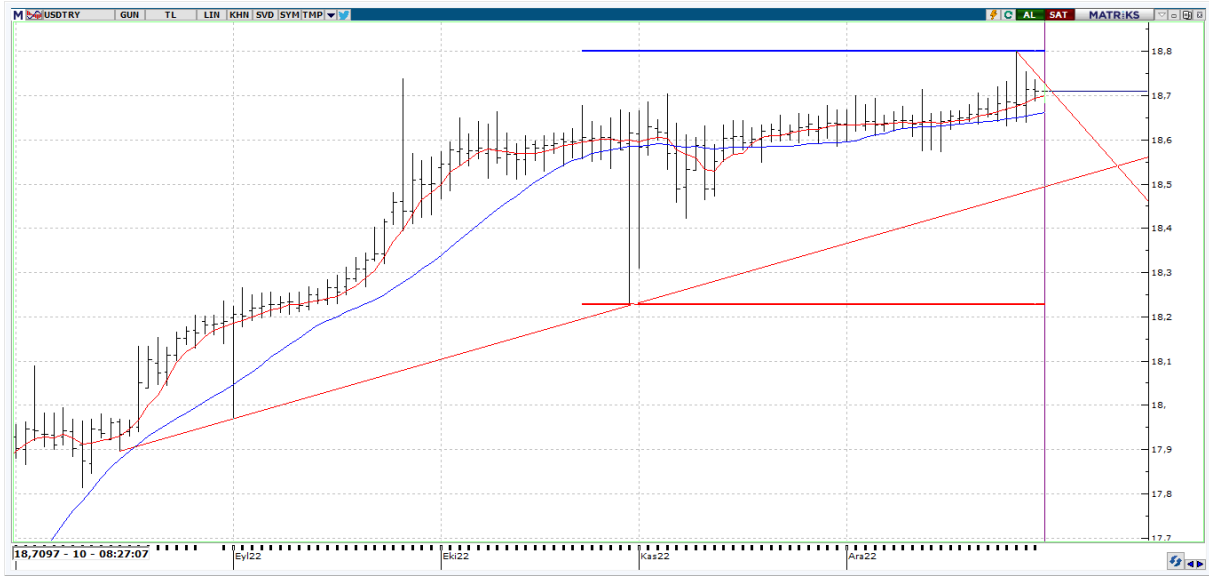
Noel tatilleri ve yıl sonu pozisyon kapatma işlemlerinin yoğunlaşmasıyla piyasalardaki sert dalgalanmalara karşı dikkatli olunması gerektiğini de ayrıca belirtelim. Yurt içinde dış ticaret dengesinin takip edileceğini, yurt dışında ise veri gündeminin sakin olacağını söyleyebiliriz. Bist100 endeksinin ise haftanın ve de yılın son işlem gününde hafif alımlarla başlamasını beklemekteyiz.

X30YV



VIOP30 Endeks Aralık Kontratı, önceki işlem gününü 5938,50 uzlaşma fiyatından tamamladı. Günlük periyotta bakıldığında 5 GHO'nun üzerinde bir kapanış gerçekleştiğini görüyoruz. Bu seviyenin üzerine çıkılması durumunda ilk etapta 6.300 seviyesini kısa vadeli hedef haline getirebiliriz. Aşağıda ise 5.835 desteği önem kazanıyor. 5.825 ve 5.795 seviyesi önemli birer destek noktaları olarak takip edilebilir.

USDTRY



USDTRY tarafında en yüksek 18,7273 seviyesi görülürken en düşük ise 18,6823 seviyesi test edildi. Dolar TL tarafında yılbaşı öncesi yatay seyir devam etmekte. Yukarı yönlü ataklarda 18,7998 seviyesinin ardından 18,8611 direnç seviyesi karşımıza çıkabilir. Olası gevşeme hareketlerinde ise 18,6823 ile 18,6296 destek seviyelerini takip edeceğiz.

EURUSD



EURUSD paritesinde 1,0657 seviyeleri görülmekte. Yukarı yönlü hareketlerin devam etmesi durumunda 1,0673 ile 1,0691 seviyelerini takip edeceğiz. Bu hafta itibariyle 0,37% yükseliş gözlemlediğimiz paritenin olası değer kayıpları yaşamaması durumunda ise 1,0652 ile 1,0587 destek seviyelerini takipte kalacağız. Euro bölgesinde dolaşan paranın M3 ölçüsündeki büyümesi %5,1'den %4,8'e yavaşladığını da ayrıca belirtelim.

XAUUSD



Ons Altın tarafında \$1818,66 seviyeleri test ediliyor. Değerli metal tarafında hafta başından bu yana 1,19% değer artışı olduğunu gözlemledik. Yukarı yönlü işlemlerin devam etmesi durumunda \$1833,32 direnç seviyesi karşımıza çıkabilir. Olası geri çekilmelerde ise \$1813,82 ile \$1791,17 destek noktaları takibimizde olacak.



EKONOMİK TAKVİM

ÜLKE	SAAT	VERİLER	BEKLENTİ	ÖNCEKİ
TR	10.00	Toplam İhracat (milyon usd/aylık)	21.854	21.328
TR	10.00	İhracatın İthalatı Karşılama Oranı % (aylık)	71.3%	73.0%
TR	10.00	Dış Ticaret Dengesi(milyon \$/aylık)	-8.801	-7..874
TR	10.00	Toplam İthalat (milyon usd /aylık)	30.655	29.202
UK	10.00	Nationwide Konut Fiyatları (Aylık)	-0,7	-1,4
UK	10.00	Nationwide Konut Fiyatları (Yıllık)	2,3	4,4
CH	11.00	KOF Yatırımcı Güven Endeksi	90,5	89,5
US	17.45	Chicago PMI	40	37,2