



## BIST ENDEKSLERİ

ENDEKSLER	KAPANIŞ	DEĞİŞİM (%)			
		GÜN	BU HAFTA	BU AY	BU YIL
XU100	5.345	-1,64	-2,00	7,39	187,76
XU030	5.789	-1,49	-1,63	7,92	185,89
XBANK	4.925	-2,78	-3,63	10,40	208,64
XUSIN	8.637	-2,07	-3,26	4,25	153,71
VIOP	5.809,3	-1,51	-2,21	4,89	187,27

## YÜKSELEN / DÜŞEN PAYLAR

YÜKSELEN			DÜŞEN		
PAY	KAPANIŞ	DEĞİŞİM (%)	PAY	KAPANIŞ	DEĞİŞİM (%)
CEOEM	18,59	10,00	CMBTN	552,70	-10,00
ALFAS	297,00	10,00	NATEN	187,20	-10,00
VKING	27,30	9,99	KOZAL	596,70	-9,99
TERA	16,10	9,97	YATAS	32,32	-9,97
KUYAS	25,66	9,94	PLTUR	17,36	-9,96
PCILT	37,74	7,34	YESIL	5,16	-9,95
BRKVY	35,80	7,25	KIMMR	8,06	-9,94
SAMAT	15,98	6,04	PKART	29,16	-9,78
PNLSN	42,00	5,74	IPEKE	34,60	-9,66
AYCES	123,00	5,13	KOZAA	52,05	-9,56

## XU100

**DESTEK:5252-5159-5060****DİRENC:5444-5543-5636**

**GENEL GÖRÜNÜM:** Borsa günü düşüşle tamamladı. Borsa İstanbul'da BIST 100 endeksi, yüzde 1,64 değer kaybederek günü 5.345,61 puandan tamamladı. Bankacılık endeksi yüzde 2,78, holding endeksi yüzde 0,90 değer kaybetti. Sektör endeksleri arasında tek kazandıran yüzde 2,51 ile inşaat, en çok kaybettiren yüzde 9,67 ile madencilik oldu.

Borsada işlem gören hisse senetleri içerisinde endekse dahil olan toplam 100 hissenin, 14 tanesi değer kazanırken, 86 tanesi ise değer kaybetti. BİST 100 endeksine dahil hisselerin işlem hacimleri toplamı 106 Milyar TL (5.66 Milyar \$) oldu. Endeksin dolar bazında fiyatı ise 285.40\$ seviyesinde bulunuyor.

ABD'de bekleyen konut satışları kasımda düşüşünü sürdürdü. ABD'de bekleyen konut satışları endeksi, kasımda aylık bazda yüzde 4 azalarak 73,9 değerine geriledi. Küresel pay piyasaları, başta ABD Merkez Bankası (Fed) olmak üzere gelişmiş ülke merkez bankalarının para politikalarına yönelik belirsizlikler nedeniyle karışık seyrettiğini söyleyebiliriz.

ABD, Çin'den gelen yolcular için Kovid-19 testini zorunlu hale getiriyor. ABD Hastalık Kontrol ve Önleme Merkezi (CDC), 5 Ocak 2023 tarihi itibarıyla Çin'den ABD'ye gelenler için Kovid-19 testi yapılması ve negatif sonuçlu test ibrazını zorunlu hale getirilmesi kararı aldıklarını duyurdu.

Noel tatilleri ve yıl sonu pozisyon kapatma işlemlerinin yoğunlaşmasıyla piyasalardaki sert dalgalanmalara karşı dikkatli olunması gerektiğini bir kez daha vurgulayalım. Bugün Türkiye Cumhuriyet Merkez Bankası (TCMB) Para Politikası Kurulu toplantı özetinin piyasaların odağında bulunacağını ifade edebiliriz.

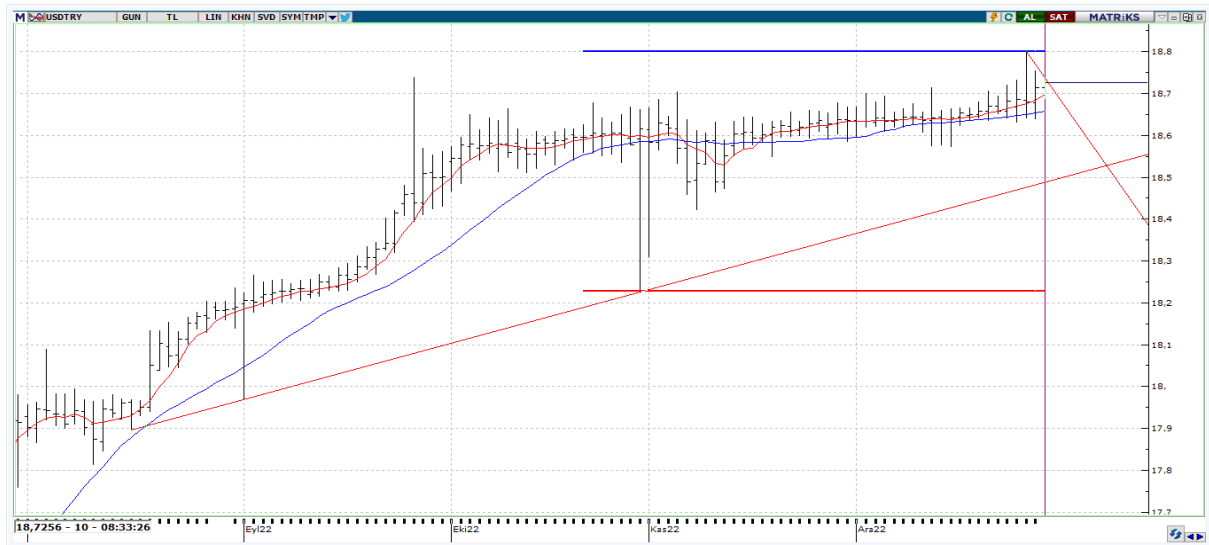
Yurt içinde ekonomik güven endeksi, yurt dışında ise ABD'de haftalık işsizlik başvurularının öne çıkacağını söyleyelim. Bist100 endeksinin yatay periyotta bir başlangıç yapmasını öngörüyoruz.

## X30YV



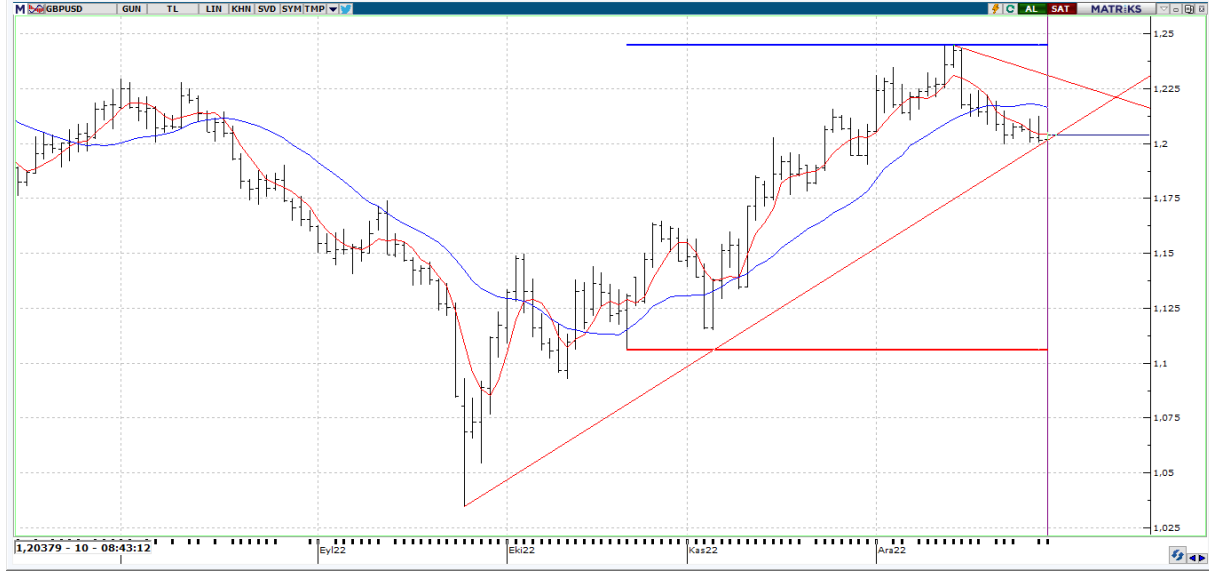
**VIOP30 Endeks Aralık Kontratı, önceki işlem gününü 5823,00 uzlaşma fiyatından tamamladı. Çarşamba gününü  $-1.28$  oranında değer kaybıyla tamamlayan endeksin, 6,050 seviyesi altında realizasyon eğilimi oluşturduğunu gözlemliyoruz. Satıcı seyrin devamında 5,750 seviyesini ilk önemli destek noktası olarak izlenebilir. 5,750 altındaki hareketlerin ise 5,550 seviyesine doğru bir satış eğilimi oluşturacağı kanaatindeyiz. Bu bağlamda 5,550 desteğini long yönündeki pozisyonlar için stop loss noktası olarak görülmesini tavsiye ediyoruz.**

## USDTRY



**USDTRY tarafında en yüksek 18,7359 seviyesi görülürken en düşük ise 18,6852 seviyesi test edildi. Dolar TL tarafında yukarıda 18,7998 zirve seviyesi önemini korumaya devam ederken aşağıda ise 18,6852 destek seviyesi önemli diyebiliriz. Sene başından bu güne kur tarafının  $\%39,70$  arttığını, bu ay itibariyle de  $\%0,49$  artış gösterdiğini söylemek mümkün.**

## GBPUSD



**GBPUSD paritesinde bir miktar geri çekilmeyle birlikte 1.20386 seviyeleri görülmekte. Geri çekilmenin devamında 1,20150 ile 1,19929 seviyesi test edilebilir. Bu eğilimin kırılması halinde aşağı yönlü işlemler momentum kazanabilir. Yeniden yukarı yönlü alıcılı işlemlerin varlığında ise 1,20513 ile 1,21473 seviyeleri takibimizde olacak.**

## XAUUSD



**Ons Altın tarafında \$1808,92 seviyesi test edilmekte. Salı günü test ettiği \$1833,32 denemesinden sonra bir miktar geri çekilen değerli metal 20 GHO'sının üzerinde tutunmaya çalışıyor. Yukarı yönlü işlemlerin devamında \$1880,13 seviyesi önemli bir direnç konumunda. Aşağıda ise \$1804,00 seviyesinin hemen altında \$1784,99 destek seviyesi mevcut bulunuyor.**



## EKONOMİK TAKVİM

ÜLKE	SAAT	VERİLER	BEKLENTİ	ÖNCEKİ
EU	13.00	M3Para Arzı Yıllık	5	5,1
EU	13.00	Hanehalkı Kredileri	4,1	4,2
EU	13.00	Finansdışı Krediler	8,6	8,9
US	16.30	İlk İşsizlik Başvuruları	225000	216000
US	16.30	İşsizlik Başvuruları 4 Haftalık Ortalama	-	221750
US	16.30	Devam Eden İşsizlik Başvuruları	1686000	1672000