



BIST ENDEKSLERİ

ENDEKSLER	KAPANIŞ	DEĞİŞİM (%)			
		GÜN	HAFTA	AY	YIL
XU100	3848	6,08	6,08	20,99	107,12
XU030	4219	6,73	6,73	22,01	108,32
XBANK	3778	9,91	9,91	27,45	136,78
XUSIN	6023	3,30	3,30	16,31	76,93
VIOP	4310	8,22	9,06	22,27	98,71

YÜKSELEN / DÜŞEN PAYLAR

YÜKSELEN			DÜŞEN		
PAY	KAPANIŞ	DEĞİŞİM (%)	PAY	KAPANIŞ	DEĞİŞİM (%)
AZTEK	20,46	10,00	ISATR	331.333,30	-9,37
PENTA	484,00	10,00	ATSYH	108,50	-9,36
AKBNK	14,85	10,00	AGYO	7,00	-8,26
ERCB	52,60	10,00	KIMMR	8,02	-6,74
MZHL	92,45	9,99	BRKO	1,86	-5,58
COSMO	73,25	9,98	ROYAL	5,01	-5,29
SAHOL	31,32	9,97	SEFK	9,76	-5,15
YKBNK	9,71	9,97	ESCOM	25,94	-4,98
KLRHO	36,60	9,97	KGYO	17,95	-4,52
YEOTK	46,56	9,97	IHAAS	70,90	-4,19

XU100

**DESTEK:3707-3568-3495****DİRENÇ:3920-3993-4133**

GENEL GÖRÜNÜM: Borsa günü rekorlarla tamamladı. BİST 100 endeksi, günü yüzde 6.08 artışla, 3,847.62 puandan kapattı. Gün içerisinde en düşük 3,641.40, en yüksek 3,854.13 puanı gören BİST 100 endeksi, bir önceki kapanışının 220.66 puan üzerine çıktı. Endeksin dolar bazında fiyatı ise 206.86\$ seviyesinde bulunuyor.

Borsada sektörel ve ulusal endekslerin 59 tanesi günü yükselişle tamamlarken 2 tanesi ise günü düşüşle tamamladı. En çok değer kazanan endeks %9.91 artışla BIST BANKA endeksi olurken, en çok değer kaybeden endeks %1.77 kayıpla BIST ADANA endeksi oldu.

Borsada işlem gören hisse senetleri içerisinde endekse dahil olan toplam 100 hisselerin, 92 tanesi değer kazanırken, 8 tanesi ise değer kaybetti. BİST 100 endeksine dahil hisselerin işlem hacimleri toplamı 94 Milyar TL (5.06 Milyar \$) oldu.

İngiltere'nin yeni Maliye Bakanı Jeremy Hunt'ın gelir vergisi kesintisi planının süresiz olarak kaldırılacağını belirtmesiyle birlikte Avrupa başta olmak üzere küresel piyasalarda pozitif bir seyir izlendiğini söylemek mümkün.

New York borsası, haftanın ilk işlem gününü yükselişle tamamladı. Kapanışta Dow Jones endeksi 500 puanın üzerinde değer kazandı ve yüzde 1,86 artışla 30.185,82 puana yükseldi. S&P 500 endeksi yüzde 2,65 artarak 3.678,15 puana ve Nasdaq endeksi yüzde 3,43 kazançla 10.675,80 puana çıktı.

Bugün veri gündeminde yurt içinde konut fiyat endeksi ve uluslararası yatırım pozisyonu, yurt dışında ise ABD'de sanayi üretimi ve Almanya'da Zew endekslerinin öne çıkacağını ifade edelim.

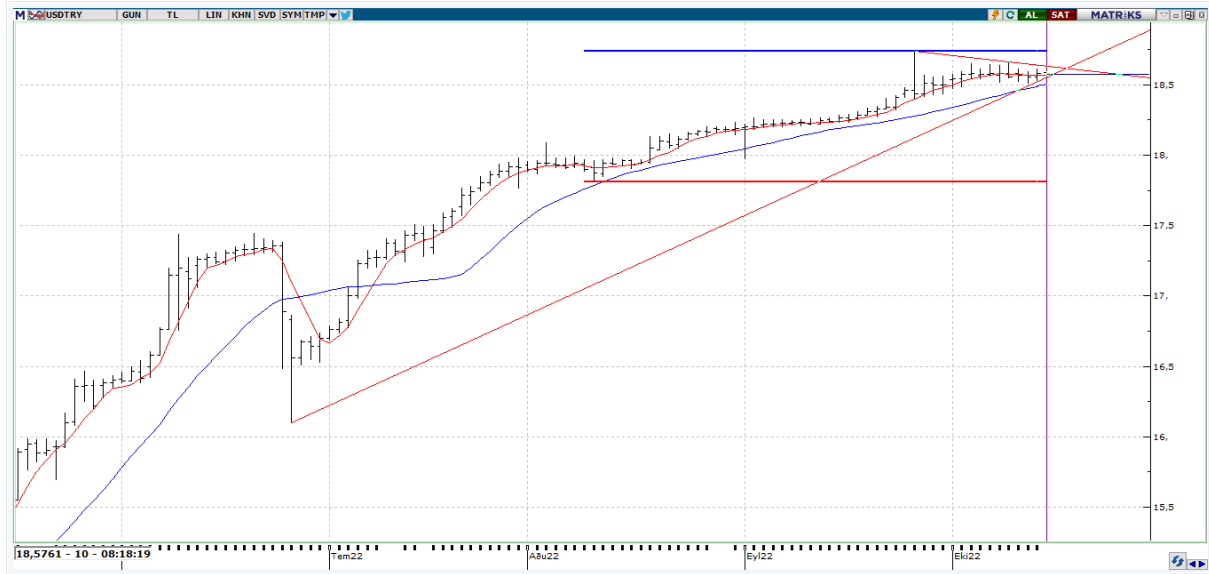
Borsa İstanbul'un yeni güne ise alımlarla başlamasını bekliyoruz.

X30YV



VİOP 30 Endeks Ekim kontratı, önceki işlem gününü 4306,50 uzlaşma fiyatından tamamladı. Hızlı alımların ardından yükseliş trendinin güçlenerek devam ettiği günde yukarıda 4.340 seviyesini test edeceğini öngörmekteyiz. 4.340 gün içerisinde aşılabacak olursa 4.375 seviyesini direnç noktası olarak takip edeceğiz. Sözleşmelerde yaşanabilecek olası kar satışlarında 4.300 ardından 4.285 seviyelerini takip ediyor olacağız.

USDTRY



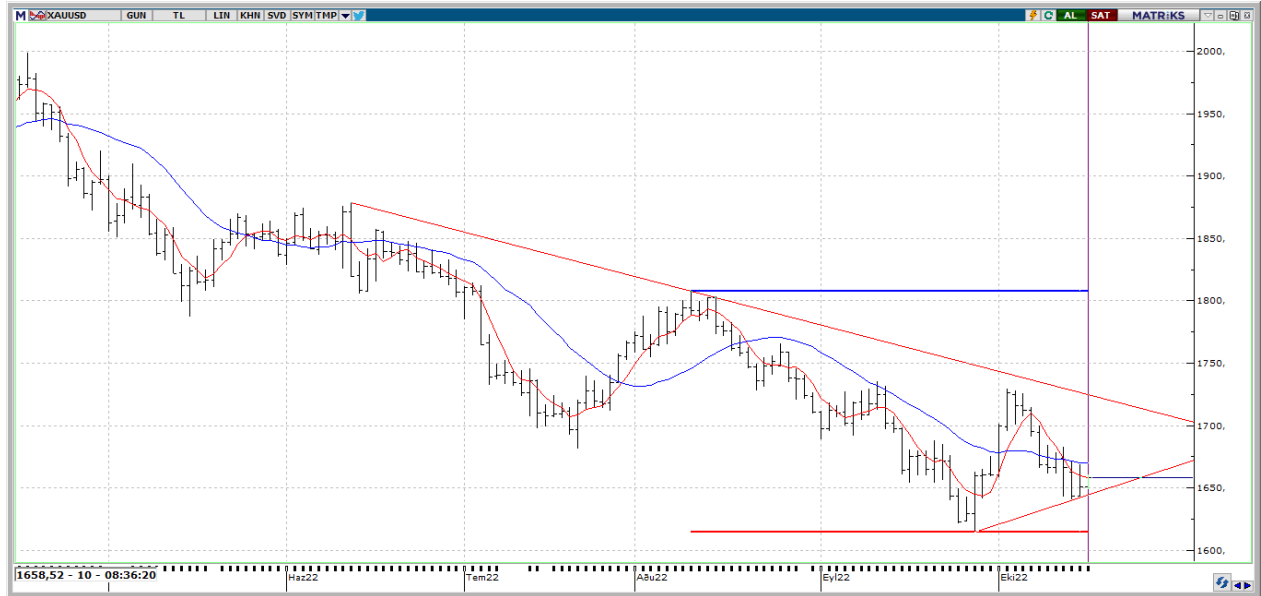
USDTRY tarafında en yüksek 18,6061 seviyesi görülürken en düşük ise 18,5272 seviyesi test edildi. Teknik olarak inceleyecek olursak 18.62 – 18.70 – 18.80 seviyeleri direnç noktaları kademeli olarak takip edilebilir. Aşağıda ise 18.45 – 18.32 – 18.15 destek noktaları olarak izlenebilir.

EURUSD



EURUSD dün gerçekleştirdiği tepki hareketini bugün de devam etmesi halinde 0,9890;1,0001 ve 1,0050 direnç seviyelerini takip ediyor olacağız. Kısa vadeli hareketli ortalamaların üzerinde tutunması daha ileriki yükseliş hareketleri için gerekli. Aksi halde olası bir düşüş eğiliminde aşağıda 0,9823;0,9632 ve 0,9536 destek seviyeleri mevcut.

XAUUSD



Yeni haftaya \$1643,79 seviyelerinde başlangıç yapan ve bugün itibariyle de \$1658,31 seviyelerinde seyreden değerli metalde kısa vadeli hareketli ortalamaların altında kaldığı sürece aşağıda \$1649,05 ve \$1640,30 destek seviyelerini yeniden test edebilir. Yeniden toparlanma sürecinde ise \$1660,91 ve de \$1684,01 direnç seviyelerini önemsiyoruz.



EKONOMİK TAKVİM

ÜLKE	SAAT	VERİLER	BEKLENTİ	ÖNCEKİ
TR	10.00	Türkiye'nin Uluslararası Yükümlülükleri (milyar usd)	-	504.6
TR	10.00	Uluslararası Yatırım Pozisyonu (milyar usd)	-	-217.3
EU	12.00	ZEW Beklentiler Endeksi	-	-60,7
TR	14.30	Türkiye Konut Fiyat Endeksi (% yıllık)	-	173.8%
US	15.55	Redbook (Yıllık)	-	8,3
US	16.15	Sanayi Üretimi (Aylık)	0,1	-0,2
US	16.15	Kapasite Kullanım Oranı MD	80	80
US	16.15	İmalat Sanayii Üretimi (Aylık)	0,2	0,1
US	17.00	NAHB KONUT PİYASASI ENDEKSİ	43	46
US	23.00	Net Sermaye Akışı (Swap hariç)	-	21400000000
US	23.00	Yabancıların Tahvil Alımı	-	23100000000
US	23.00	Net Sermaye Girişi	-	153500000000
US	23.00	Net Sermaye Girişi (Swap dahil)	-	6000000000