

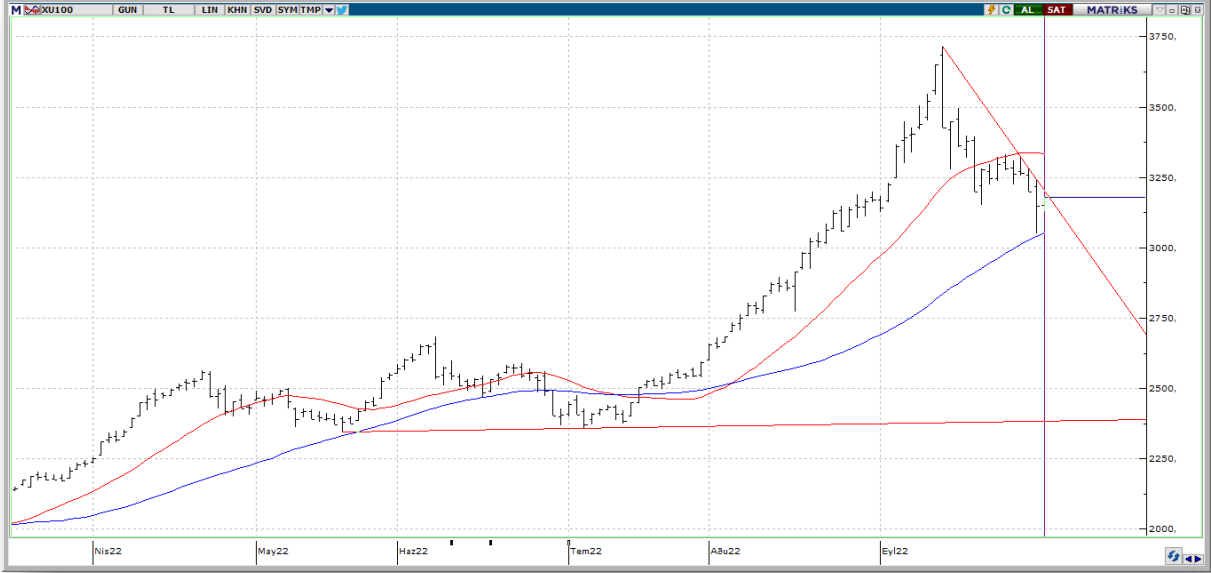


BIST ENDEKSLERİ

ENDEKSLER	KAPANIŞ	DEĞİŞİM (%)			
		GÜNLÜK	HAFTA	AY	YIL
XU100	3180	1,05	-3,10	-1,33	71,18
XU030	3457	0,50	-2,76	-1,05	70,74
XBANK	2965	0,42	-2,01	-18,40	85,79
XUSIN	5178	1,12	-2,07	2,82	52,12
XMADN	2628	0,48	-6,18	8,20	53,73

YÜKSELEN / DÜŞEN PAYLAR

YÜKSELEN			DÜŞEN		
PAY	KAPANIŞ	DEĞİŞİM (%)	PAY	KAPANIŞ	DEĞİŞİM (%)
BERA	19,91	10,00	KZBGY	19,23	-9,97
CONSE	4,51	10,00	CASA	118,70	-9,94
ESEN	45,54	10,00	ISGYO	6,12	-7,97
UZERB	46,94	9,98	SODSN	22,48	-7,34
EKIZ	14,45	9,97	ENSRI	19,10	-6,74
ARASE	144,60	9,96	DOGUB	7,80	-5,80
SMRTG	65,20	9,95	ELITE	25,62	-5,04
EMNIS	47,28	9,95	BALAT	9,58	4,20
KMPUR	58,15	9,92	AGYO	6,00	-4,00
ZOREN	3,57	9,85	MERKO	5,88	-3,45

XU100**DESTEK:3146-3112-3096****DİRENÇ:3196-3213-3247**

GENEL GÖRÜNÜM: BİST 100 endeksi, günü yüzde 1.05 artışla, 3,179.99 puandan kapattı. Gün içerisinde en düşük 3,129.74, en yüksek 3,180.11 puanı gören BİST 100 endeksi, bir önceki kapanışının 33.10 puan üzerine çıktı. Endeksin dolar bazında fiyatı ise 171.41\$ seviyesinde bulunuyor.

Borsada sektörel ve ulusal endekslerin 58 tanesi günü yükselişle tamamlarken 3 tanesi ise günü düşüşle tamamladı. En çok değer kazanan endeks %6.33 artışla BİST FİN. KİR. FAKTÖRİNG endeksi olurken, en çok değer kaybeden endeks %1.06 kayıpla BİST İLETİŞİM endeksi oldu.

Borsada işlem gören hisse senetleri içerisinde endekse dahil olan toplam 100 hisselerin, 72 tanesi değer kazanırken, 25 tanesi ise değer kaybetti. BİST 100 endeksine dahil hisselerin işlem hacimleri toplamı 46,865,988 Bin TL (2,526,182 bin \$) oldu.

Küresel piyasalar, geçtiğimiz hafta merkez bankaları yetkililerinin şahin yönlendirmeleri ve artan resesyon kaygılarıyla dalgalı bir seyir izlerken, gelecek hafta için gözler dünya genelinde açıklanacak Satın alma Yöneticileri Endeksleri (PMI) ve ABD'nin istihdam verileri başta olmak üzere yoğun veri gündemine çevrildi.

S&P, Türkiye'nin kredi notunu güncelledi. Uluslararası kredi derecelendirme kuruluşu Standard & Poor's (S&P), Türkiye'nin kredi notunu "B+"dan "B"ye düşürdü, kredi notu görünümünün "durağan" olduğunu bildirdi.

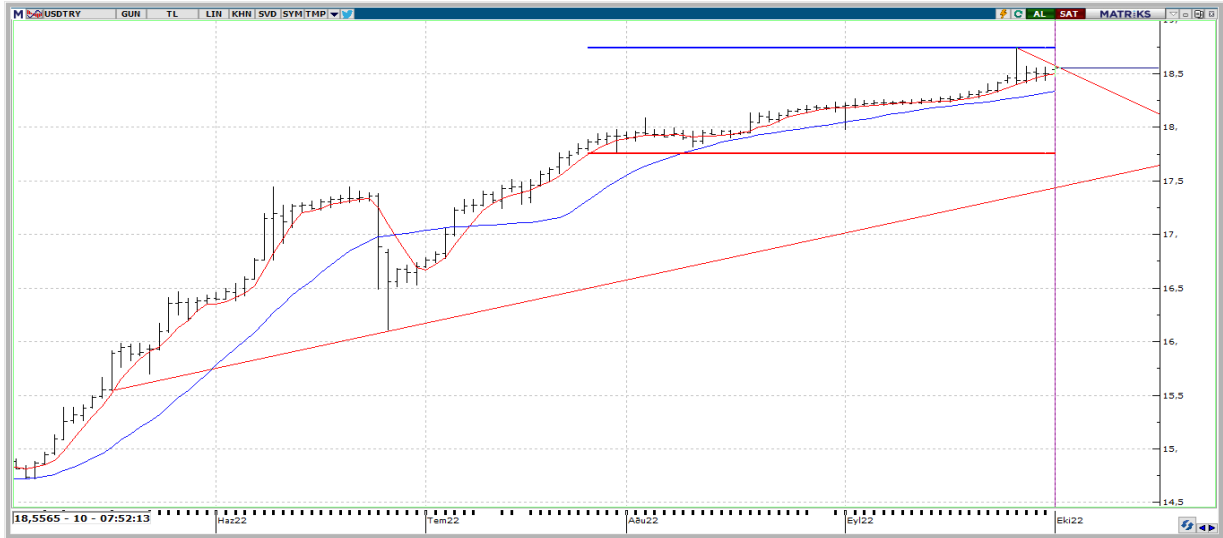
Veri gündeminde yurt içinde enflasyon ve hazine nakit dengesi, yurt dışında ise ABD'de tarım dışı istihdam, fabrika siparişleri, Euro Bölgesinde perakende satışlar ve ÜFE, Almanya'da sanayi üretimi, ABD ve Avrupa'da açıklanacak imalat sanayi ve hizmet sektörü Satın alma Yöneticileri Endeksi'nin (PMI) öne çıkacağını söyleyebiliriz. BİST100 endeksinde yatay periyotta bir açılış gerçekleştirmesini öngörüyoruz.

X30YV



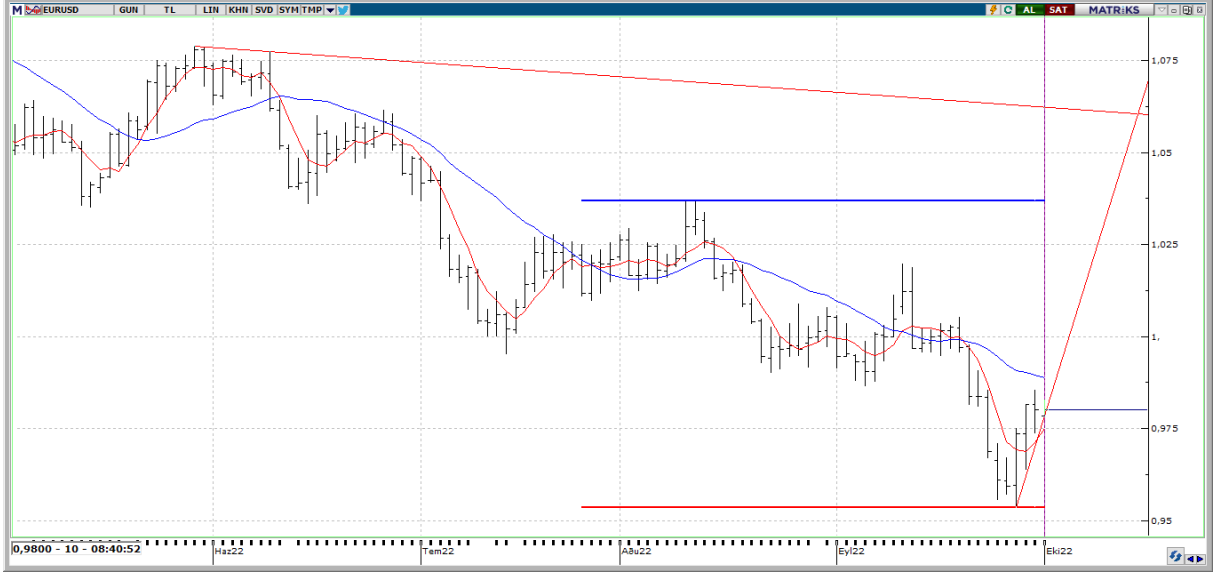
VİOP 30 Endeks Ekim kontratı, önceki işlem gününü 3.483 - 3.472 fiyat aralığında işlem görerek günü 3.545 uzlaşma fiyatından tamamladı. Kontratın yatay açılış yapması durumunda ilk aşamada 3.680 seviyesini kısa vadeli hedef haline getirebiliriz. Ara direnç seviyeleri olarak 3.550 ve 3.580 seviyeleri ön plana çıkabilir. Aşağı yönde 3.380 ve 3.330 destek seviyeleri takibimizde olacak.

USDTRY



USDTRY paritesi gün içinde en yüksek 18,5724 seviyesini test ederken en düşük ise 18,4654 seviyesini gördü. Sene başından bu yana %38,45 artış gösteren kur tarafında yükseliş hareketlerinin devamı görülecek olursa tarihi zirve olan 18,7373 seviyesi ilk direnç bölgesi, olarak görülüyor. Olası TL lehine oluşabilecek fiyatlamalarda ise 18,4654 ve 19,3933 destek seviyelerini takip ediyor olacağız.

EURUSD



EURUSD paritesinde en yüksek 0,9829 görülürken en düşük ise 0,9784 seviyesi test edildi. Psikolojik seviye 1,00 seviyesi geçilmediği sürece paritede yükseliş hareketlerinden bahsetmemiz pek mümkün görülüyor. Yukarıda 1,0198 direnç seviyesi aşağıda ise 0,9536 destek seviyesi olarak önem kazanabilir.

XAUUSD



Ons Altın tarafında Dolar Endeksindeki geri çekilmelerin de etkisiyle birlikte \$1675,33 direnç seviyesine kadar yükselişler görüldü. Bu seviyede karşılaşın dirençle de \$1660.30 desteğine kadar geri çekildi. \$1660.30 desteği üzerinde tutunma olduğu sürece tekrar yükselişler görebiliriz. Bu durumda \$1677 ve 1685.30 seviyeleri direnç oluşturabilir. 1660.30 seviyesinin kırılması ve altı fiyatlamalarda ise \$1649.30 ve \$1629,99 destek seviyeleri olarak izlenebilir.



EKONOMİK TAKVİM

ÜLKE	SAAT	VERİLER	BEKLENTİ	ÖNCEKİ
TR		Tüketici Fiyatları Endeksi (yıllık %)	84.42%	80.21%
TR		Tüketici Fiyatları Endeksi (aylık %)	3.58%	1.46%
TR		Yurt İçi Üretici Fiyat Endeksi (aylık)	-	2.41%
TR		Yurtiçi Üretici Fiyatları Endeksi (Yıllık)	-	143.75%
US		Markit İmalat PMI Nihai	-	51,8
US		İnşaat harcamaları (Aylık)	-	-0,4
US		ISM İmalat PMI	52,8	52,8
US		ISM İmalat Ödenmiş Fiyatlar	-	52,5
US		ISM İmalat İstihdam Endeksi	-	54,2
US		ISM İmalat Yeni siparişler Endeksi	-	51,3