



BIST ENDEKSLERİ

ENDEKSLER	KAPANIŞ	DEĞİŞİM (%)			
		GÜNLÜK	BU HAFTA	BU AY	BU YIL
XU100	3146	-1,60	-4,11	-0,77	69,40
XU030	3440	-1,39	-3,24	-0,41	69,89
XBANK	2952	-1,04	-2,42	-10,06	85,02
XUSIN	5121	-1,77	-3,15	1,04	50,44
XMADN	2615	-2,06	-6,63	8,34	53,00

YÜKSELEN / DÜŞEN PAYLAR

YÜKSELEN			DÜŞEN		
PAY	KAPANIŞ	DEĞİŞİM (%)	PAY	KAPANIŞ	DEĞİŞİM (%)
UZERB	42,68	10,00	ALARK	56,30	-9,99
UFUK	55,55	10,00	ISGYO	6,65	-9,89
BFREN	1390,40	10,00	ULUFA	4,68	-9,83
ENSRI	20,48	9,99	KMPUR	52,90	-8,87
EKIZ	13,14	9,96	SILVR	26,40	-8,65
CASA	131,80	9,92	AVOD	2,41	-8,02
COSMO	57,05	9,92	BAGFS	23,68	-7,86
KGYO	19,10	9,14	SMRTG	59,30	-7,78
DOGUB	8,28	8,80	ROYAL	4,80	-7,69
PRKME	13,02	8,50	CRDFA	3,23	-7,18

XU100

**DESTEK:3050-2953-2858****DİRENC:3242-3337-3434**

GENEL GÖRÜNÜM: BİST 100 endeksi, günü yüzde 1.60 düşüyle, 3,146.89 puandan kapattı. Gün içerisinde en düşük 3,048.67, en yüksek 3,240.78 puanı gören BİST 100 endeksi, bir önceki kapanışının (51.27) puan altına indi. Endeksin dolar bazında fiyatı ise 169.76\$ seviyesinde bulunuyor. Borsada sektörel ve ulusal endekslerin 7 tanesi günü yükselişle tamamlarken 54 tanesi ise günü düşüyle tamamladı. En çok değer kazanan endeks %2.01 artışla BİST TEKNOLOJİ endeksi olurken, en çok değer kaybeden endeks %3.53 kayıpla BİST DENİZLİ endeksi oldu. Borsada işlem gören hisse senetleri içerisinde endekse dahil olan toplam 100 hissenin, 16 tanesi değer kazanırken, 83 tanesi ise değer kaybetti. BİST 100 endeksinde dahil hisselerin işlem hacimleri toplamı 55,193,963 Bin TL (2,977,486 bin \$) oldu.

ABD ekonomisi bu yılın ikinci çeyreğinde beklentiler dahilinde yüzde 0,6 daraldı. ABD'de ilk kez işsizlik maaşı başvurusunda bulunanların sayısı, 24 Eylül ile biten haftada 193 bine gerileyerek nisandan bu yana en düşük seviyeye indi.

Merkez bankalarının yüksek enflasyon karşısında agresif faiz artırımlarına devam etmesinin küresel ekonomik gerilemeye neden olacağına dair endişeler ve İngiltere piyasalarında yaşanan karmaşıklığın yayılım göstermesi riskiyle küresel piyasalarda negatif bir seyir izleniyor.(AA)

Bugün uluslararası kredi derecelendirme kuruluşu S&P'nin Türkiye'nin not görünümüne ilişkin değerlendirmesi beklenirken, veri gündeminde yurt içine dış ticaret dengesi, yurt dışında ise İngiltere'de büyüme, Euro Bölgesi'nde enflasyon, Japonya'da sanayi üretimi, ABD'de kişisel gelir ve harcamalar, Çin'de imalat sanayi ve hizmet sektörü Satın alma Yöneticileri Endeksi'nin (PMI) öne çıkacağını söyleyebiliriz.

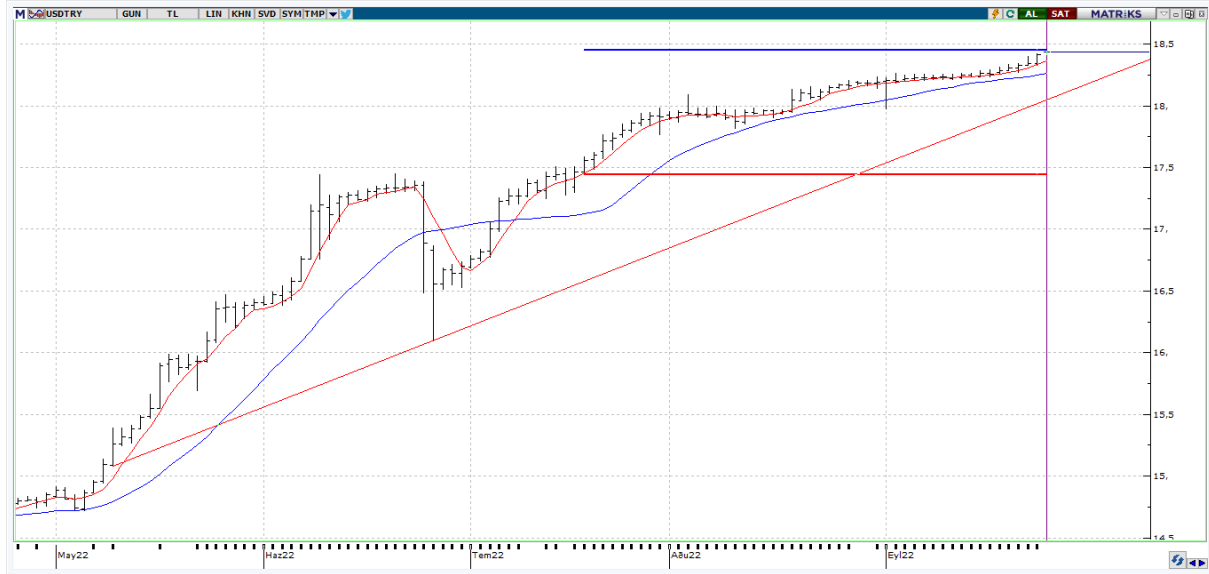
Bist100 endeksinin haftanın son işlem gününe yatay açılış gerçekleştirmesini bekliyoruz.

X30YV



VIOP 30 Endeks Ekim kontratı, önceki işlem gününü 3547,75 uzlaşma fiyatından tamamladı. Sözleşmelerin yeni güne negatif açılış ile başlaması durumunda geri çekilmelerde 3535 ve 3500 destek seviyeleri önem arz ediyor. Sözleşmelerde olası yükseliş hareketlerinde 3570 ve 3600 seviyeleri yeniden takibe alınabilir.

USDTRY



USDTRY paritesi yukarı yönlü eğilimini korurken 18,558 direncini test etti. Bu direnç bölgesinin aşılması halinde 18,6500 ve tarihi zirve olan 18,7373 seviyesi sonraki direnç bölgeleri olarak ön plana çıkıyor. Aşağıda ise 8 GHO'nın geçtiği 18,4177 seviyesi ile 20 GHO'nın bulunduğu 18,3096 destek noktalarını takip ediyor olacağız.

EURUSD



EURUSD paritesi son iki gündür yukarı yönlü tepki hareketleri ile 0.9845 seviyesine kadar yükseldi. Yukarıda 1,0015 ve 1,0055 seviyelerini izliyor olacağız. Yeniden satıcıli işlemlerin ağırlık kazanması durumunda ise 0,9794 ve 0,9536 destek seviyelerini takip ediyor olacağız.

XAUUSD



Ons Altın tarafı son 3 gündür yukarı yönlü hareketlerde bulunuyor. Son birkaç gündür dolar endeksindeki ve ABD 10 yıllık tahvil getirilerindeki gevşeme ile birlikte değerli metal tarafında tepki hareketleri görülmekte. Bu yükseliş hareketi ile birlikte \$1675,97 seviyesine kadar bir yükseliş görüldü. Bu seviye üzeri kapanışlar görmemiz halinde yeni bir yükseliş hareketinden bahsetmemiz mümkün. Aksi halde bu yükseliş hareketleri zayıf birer tepki hareketi olarak varlığını sürdürmeye devam edecek.



EKONOMİK TAKVİM

ÜLKE	SAAT	VERİLER	BEKLENTİ	ÖNCEKİ
TR	10:00	Toplam İthalat (milyon usd /aylık)	32.618	29.240
TR	10:00	İhracatın İthalatı Karşılama Oranı % (aylık)	65.4%	63.4%
TR	10:00	Toplam İhracat (milyon usd/aylık)	21.341	18.551
TR	10:00	Dış Ticaret Dengesi(milyon \$/aylık)	-11,277	-10.690
EU	12:00	AB Uyumlu TÜFE Nihai (Aylık)	9,7	9,1
EU	12:00	AB Uyumlu TÜFE Nihai (Yıllık)	5,6	5,5
EU	12:00	AB Uyumlu Çekirdek TÜFE (Aylık)	4,7	4,3
EU	12:00	AB Uyumlu Çekirdek TÜFE Nihai (Yıllık)	-	0,5
EU	12:00	İŞSİZLİK ORANI	6,6	6,6
US	15:30	Kişisel Gelirler (Aylık)	0,3	0,2
US	15:30	Reel Kişisel Tüketim (Aylık)	-	0,2
US	15:30	Çekirdek PCE Fiyatları Endeksi (Aylık)	0,5	0,1
US	15:30	Çekirdek PCE Fiyatları Endeksi (Yıllık)	4,7	4,6
US	15:30	PCE Fiyatları Endeksi (Aylık)	-	-0,1
US	15:30	PCE Fiyatları Endeksi (Yıllık)	-	6,3
US	16:45	Chicago PMI	51,8	52,2
US	17:00	U Mich Güven Endeksi Nihai	59,5	59,5
US	17:00	U Mich Koşullar Endeksi Nihai	-	58,9
US	17:00	U Mich Beklentiler Endeksi Nihai	-	59,9
US	17:00	U Mich 1 Yıllık Enf. Beklentisi Nihai	-	4,6